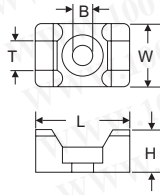




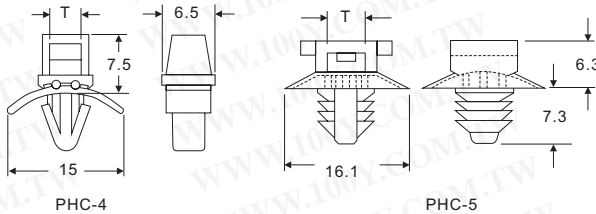
束線帶固定座



- 材質：UL合格之NYLON 66(本色),防火等級94V-2
- 用法：先將固定座以螺絲固定，再以紮線帶繞綁電纜，馬鞍形設計使電纜易於固定



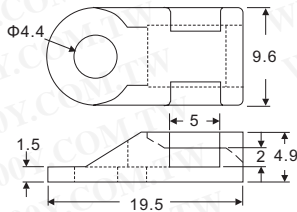
Part No.	Product No.	製造廠商	說明	外徑(H*L*W)	紮線帶穿孔 T	固定孔 B	包裝
26330	HC-1-B	KSS	紮線固定座	7mm*15mm*10mm	5.1mm	3.5mm	100Pcs/包



- 材質：採用UL合格之NYLON 66(本色),防火等級94V-2
- 特點：將基板鑽孔，再將插銷式固定座插入固定於基板上，覆以紮線帶穿孔孔中，即可使用



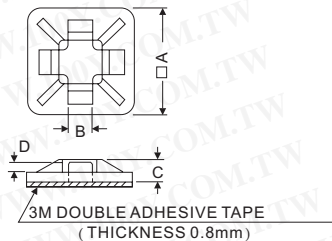
Part No.	Product No.	製造廠商	說明	紮線帶穿孔 T	固定孔 B	包裝
39468	PHC-4	KSS	插銷式固定座	3.8mm	4.8mm	100pcs
39469	PHC-5	KSS	插銷式固定座	5.0mm	7.6mm	100Pcs



- MATERIAL: NYLON 66(UL)
- FLAME CLASS: 94V-0/94V-2
- COLOR: NATURAL
- 用途：用螺絲固定於機板上，配合束線帶固定電線

Part No.	Product No.	說明	外徑(H*L*W)	紮線帶穿孔 T	固定孔 B	包裝
3063	TH-1	束線帶固定座	4.9mm*19.5mm*9.6mm	5.3 mm	4.4mm	1Pcs/包
2910	TH-1	束線帶固定座	4.9mm*19.5mm*9.6mm	5.3 mm	4.4mm	100Pcs/包

粘式紮線固定座



詳細產品規格-請點擊www.100y.com.tw

- MATERIAL: NYLON 66(UL)
- FLAME CLASS: 94V-2
- COLOR: NATURAL
- 用途：配合束線帶使用，固定電線，背膠式，免鑽孔，使機器內部走線美麗整齊

Part No.	Product No.	說明	A*B*C*D	紮線帶穿孔	包裝
6228	CM-20	束線固定座 (粘貼式)	20mm*4.8mm*4.2mm*1.6mm	4.5mm	100 個/包
2041	CM-20	束線固定座 (粘貼式)	20mm*4.8mm*4.2mm*1.6mm	4.5mm	500 個/包



Part No.	Product No.	說明	L*W*H	紮線帶穿孔	包裝
2032	CM-28	束線固定座 (粘貼式)	27.8mm*27.8mm*5.7mm	5.6mm	250 個/包



Part No.	Product No.	說明	L*W*H	紮線帶穿孔	包裝
40634	CM-20B	束線固定座 (粘貼式)	20.1mm*20.1mm*4.8mm	4.5mm	500 個/包

● 假如您需要適合特殊用途的產品或更詳細的技術資料，我們的業務專員將會透過電話，傳真，E-mail,幫助您

