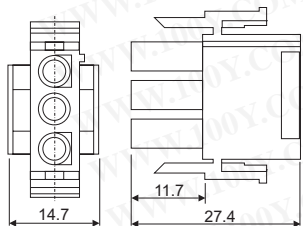


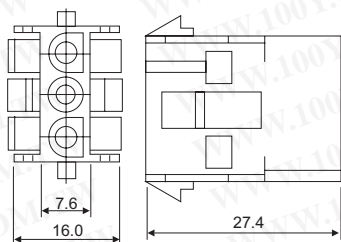


6350系列6.35mm連接座/頭和端子



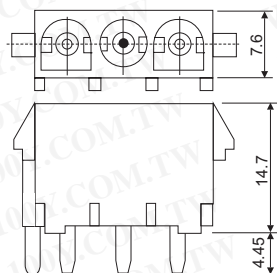
- 額定電流：10AAC, DC(AWG 14)
- 額定電壓：600V AC, DC
- 耐壓：5000V AC/Minute
- 接點電阻：10mΩ Max
- 絕緣電阻：1000MΩ Min
- 工作溫度範圍：-55°C to +105°C

Part No.	Product No.	說明	Pins	公/母 座/頭	角度 °	Pitch
23464	6350F0202	6350F Housing	2P	公頭	180°	6.35mm
23366	6350F0302	6350F Housing	3P	公頭	180°	6.35mm
23465	6350F0402	6350F Housing	4	公頭	180°	6.35mm



- 額定電流：10AAC, DC(AWG 14)
- 額定電壓：600V AC, DC
- 耐壓：5000V AC/Minute
- 接點電阻：10mΩ Max
- 絕緣電阻：1000MΩ Min
- 工作溫度範圍：-55°C to +105°C

Part No.	Product No.	說明	Pins	公/母 座/頭	角度 °	Pitch	重量
23458	6350M0202	6350M Housing	2P	母頭	180°	6.35mm	2.3g
23459	6350M0302	6350M Housing	3P	母頭	180°	6.35mm	3.2g
23460	6350M0402	6350M Housing	4P	母頭	180°	6.35mm	4g



- 額定電流：10AAC, DC(AWG 14)
- 額定電壓：600V AC, DC
- 耐壓：5000V AC/Minute
- 接點電阻：10mΩ Max
- 絕緣電阻：1000MΩ Min
- 工作溫度範圍：-55°C to +105°C

Part No.	Product No.	說明	Pins	公/母 座/頭	角度 °	Pitch
22216	6351P0210T	6351P Straight Header	2P	公座	180	6.35mm
22217	6351P0310T	6351P Straight Header (6.35mm Pitch)	3P	公座	180	6.35mm
22218	6351P0410T	6351P Straight Header (6.35mm Pitch)	4P	公座	180	6.35mm



- 額定電流：10AAC, DC(AWG14)
- 額定電壓：600V AC, DC
- 耐壓：5000V AC/Minute

- 接點電阻：10mΩ Max
- 絕緣電阻：1000MΩ Min
- 溫度範圍：-55°C to +105°C

Part No.	Product No.	說明	Packing	公/母 座/頭	壓接線徑
23463	6353TF12R	6353TM Terminal (Female)	4,000/R	母針	#14-18



- 額定電流：10AAC, DC(AWG14)
- 額定電壓：600V AC, DC
- 耐壓：5000V AC/Minute

- 接點電阻：10mΩ Max
- 絕緣電阻：1000MΩ Min
- 溫度範圍：-55°C to +105°C

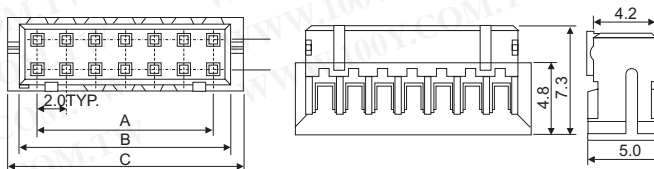
Part No.	Product No.	說明	Packing	公/母 座/頭	壓接線徑
23367	6353TM12R	6353TM Terminal (Male)	4,000/R	公針	#14-18

2050系列2.0mm連接座/頭和端子



Product No.	A	B	C
2050S1000	8.0	10.4	12.0
2050S1200	10.0	12.4	14.0
2050S1400	12.0	14.4	16.0
2050S1600	14.0	16.4	18.0
2050S4000	38.0	40.4	42.0

- Material: Nylon 66 94V-0(Natural)
- Accept Terminal: 2053T
- Mate Header: 2051P & 2052P



Part No.	Product No.	說明	公/母 座/頭	角度 °	Pins	Pitch
23444	2050S1000	2050S Housing	母頭	180°	10P(2*5)	2.0mm
23364	2050S1200	2050S Housing	母頭	180°	12P(2*6)	2.0mm
23449	2050S1400	2050S Housing	母頭	180°	14P(2*7)	2.0mm
23450	2050S1600	2050S Housing	母頭	180°	16P(2*8)	2.0mm
46678	2050S4000	2050S Housing	母頭	180°	40P(2*20)	2.0mm

詳細產品規格-請點擊www.100y.com.tw

