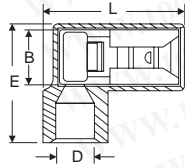




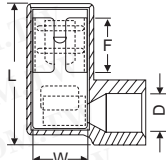
葉片形公/母壓線端子(Vinyl, Nylon護套)

詳細產品規格-請點擊www.100y.com.tw



- 護套顏色：藍色
- 尺寸(L*B*E*D)：16.1*6.6*15*4.5
- 壓接線徑：16-14AWG(1.5-2.5mm²)
- 耐溫°C/Volt/A:105°C/300V/15A
- 護套材質：Nylon

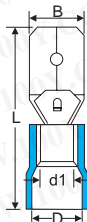
Part No.	Product No.	說明	護套顏色	壓接線徑	護套 全/半形	耐溫°C /Volt/A	護套材質	公/母端子
64027	FL1-6.4A	耐高溫母端子 (100 個/包)	紅色	22-16AWG(0.5-1.5mm ²)	全	105°C /300V/15A	Nylon	Female
52022	FL2-6.4A	耐高溫母端子 (100 個/包)	藍色	16-14AWG(1.5-2.5mm ²)	全	105°C /300V/15A	Nylon	Female



Part No.	Product No.	說明	尺寸 L*W*C*D	壓接線徑	護套 全/半形	耐溫°C /Volt/A	護套材質	公/母端子
64744	FLDNY1-187(5)A-MS	105°C 旗形母端子 18-22AWG	15*5*7*0.4* 1.6d1mm	22-18AWG(0.5-0.75mm ²)	全	105°C	Nylon	母



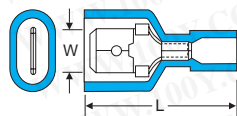
Part No.	Product No.	說明	壓接線徑
54028	FRD1-156	葉片端子	22-16AWG(0.5-1.5mm ²)
54029	FRD2-156	葉片端子	16-14AWG(0.5-2.5mm ²)



尺寸L*B*d1*D
M1-2.8V/5 19.2*2.8*1.7*4.0mm
M1-4.8V/5 19.2*4.8*1.7*4.0mm
M1-6.4V 21.2*6.4*1.7*4.0mm
M2-6.4V 21.2*6.4*2.3*4.5mm

- Maximum Electrical Rating: 75°C 300V Max
- Terminal Material: Brass
- Insulated Material: Vinyl(PVC)

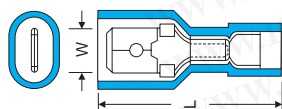
Part No.	Product No.	說明	護套顏色	尺寸 L*W*C*D	壓接線徑	護套 全/半形	耐溫°C /Volt/A	護套材質	公/母端子
53309	M1-2.8V/5	葉片形公壓線端子	紅色	19.2*2.8*1.7*4.0	22-16AWG(0.5-1.5mm ²)	半形	75°C /300V/10A	Vinyl	Male
54307	M1-4.8V/5	葉片形公壓線端子	紅色	19.2*4.8*1.7*4.0	22-16AWG(0.5-1.5mm ²)	半形	75°C /300V	Vinyl	Male
53291	M1-6.4V	葉片形公壓線端子	紅色	21.2*6.4*1.7*4.0	22-16AWG(0.5-1.5mm ²)	半形	75°C /300V/10A	Vinyl	Male
59509	M2-4.8V/5	葉片形公壓線端子	藍色	19.2*4.8*2.3*4.5	16-14AWG(1.5-2.5mm ²)	半形	75°C /300V/15A	Vinyl	Male
52728	M2-6.4V	葉片形公壓線端子	藍色	21.2*6.4*2.3*4.5	16-14AWG(1.5-2.5mm ²)	半形	75°C /300V/15A	Vinyl	Male
64028	M5-6.4V	葉片形公壓線端子	黃色	23.2*6.4*3.4*5.5	12-10AWG(4-6mm ²)	半形	75°C /300V	Vinyl	Male



尺寸L*W
MDFN1-250-CLEAR 23mm*6.35mm
MDFN2-250-CLEAR 24mm*6.35mm

- 耐溫°C:105°C
- 護套材質：Nylon

Part No.	Product No.	說明	護套顏色	尺寸 L*W*C*D	壓接線徑	護套 全/半形	耐溫°C /Volt/A	護套材質	公/母端子
10752	MDFN1-250-CLEAR	淺紅色耐高溫葉片形公壓線端子(100 個/包)	淺紅色	23mm	22-16AWG(0.5-1.25mm ²)	全形	105°C	Nylon-Fully	Male
10750	MDFN2-250-CLEAR	耐高溫端子/線徑:2m m ² (100 個/包)	淺藍色	24*6.35	16-14AWG(1.5-2.5mm ²)	全形	105°C /300V	Nylon	Male



尺寸L*W	壓接線徑
MDFNYD1-250 24*6.35mm	22-16AWG(0.5-1.5mm ²)
MDFNYD2-250 24*6.35mm	16-14AWG(1.5-2.5mm ²)

- 耐溫°C/Volt:105°C/300V
- 護套材質：Nylon

Part No.	Product No.	說明	護套顏色	尺寸 L*W*C*D	壓接線徑	護套 全/半形	耐溫°C /Volt/A	護套材質	公/母端子
12986	MDFNYD1-250	耐高溫護套插型公	紅色	24*6.35mm	22-16AWG(0.5-1.5mm ²)	全	105°C /300V	Nylon	Male
20267	MDFNYD2-250	耐高溫護套插型公	藍色	24*6.35mm	16-14AWG(1.5-2.5mm ²)	全	105°C /300V	Nylon	Male

