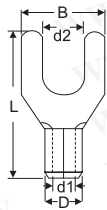




無護套Y形壓線端子



- MAXIMUM ELECTRIC CURRENT
- 22~16 AWG / 0.5~1.5mm<sup>2</sup> : 19 AMPERE
- 16~14 AWG / 1.5~2.5mm<sup>2</sup> : 27 AMPERE
- 12~10 AWG / 4~6mm<sup>2</sup> : 48 AMPERE
- TERMINAL MATERIAL: COPPER
- BRAZED SEAM

詳細產品規格-請點擊[www.100y.com.tw](http://www.100y.com.tw)

Part No.	Product No.	說明	材質	L*W*D*d1*d2 (mm)	壓接線徑	Ampere
50778	S1-3.5SNB	"Y"裸端子	Copper	16*5.7*3.4*1.7*3.7	22-16AWG(0.5-1.5mm <sup>2</sup> )	19A
51475	S1-4MNB	"Y"裸端子	Copper	16*7.2*3.4*1.7*4.3	22-16AWG(0.5-1.5mm <sup>2</sup> )	19A
58128	S1-5LNB	"Y"裸端子	Copper	16*9.5*3.4*1.7*5.3	22-16AWG(0.5-1.5mm <sup>2</sup> )	19A
52715	S2-4MNB	"Y"裸端子	Copper	16.2*7.2*4.1*2.3*4.3	16-14AWG(1.5-2.5mm <sup>2</sup> )	27A
50779	S2-3.5SNB	"Y"裸端子	Copper	16*5.8*4.1*2.3*3.7	16-14AWG(1.5-2.5mm <sup>2</sup> )	27A
59105	S2-5LNB	"Y"裸端子	Copper	17*9.5*4.1*2.3*5.3	16-14AWG(1.5-2.5mm <sup>2</sup> )	27A
51474	S3-4NB	"Y"裸端子	Copper	18.3*8*5*2.8*4.3	14-12AWG(2.5-4mm <sup>2</sup> )	-
53546	S3-5NB	"Y"裸端子	Copper	18.3*8*5*2.8*5.3	14-12AWG(2.5-4mm <sup>2</sup> )	-
52716	S5-4LNB	"Y"裸端子	Copper	18.7*9.5*5.6*3.4*4.3	12-10AWG(4-6mm <sup>2</sup> )	48A
53297	S5-5NB	"Y"裸端子	Copper	18.7*9.5*5.6*3.4*5.3	12-10AWG(4-6mm <sup>2</sup> )	48A
53298	S5-6LNB	"Y"裸端子	Copper	24.7*12*5.6*3.4*6.5	12-10AWG(4-6mm <sup>2</sup> )	48A

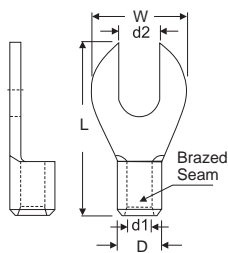


Part No.	Product No.	製造廠商	說明	寬 W	螺絲孔 D	壓接線徑
43899	Y1.25-3	KSS	Y型裸端子	6.2	3.7	22-16AWG
43901	Y1.25-3S	KSS	Y型裸端子	5.7	3.7	22-16AWG
17829	Y1.25-4	KSS	Y型裸端子	7.2	4.3	22-16AWG
65744	Y1.25-4S	KSS	Y型裸端子	6.4	4.3	22-16AWG
43902	Y2-3	KSS	Y型裸端子	6.2	3.7	16-14AWG
17830	Y2-4	KSS	Y型裸端子	7.2	4.3	16-14AWG
48601	Y3.5-4	KSS	Y型裸端子	8.0	4.3	14-12AWG
17831	Y3.5-5	KSS	Y型裸端子	8.0	5.3	14-12AWG
17880	Y5.5-5	KSS	Y型裸端子	9.0	5.3	12-10AWG
48603	Y8-4	KSS	Y型裸端子	8.2	4.3	8AWG(10mm <sup>2</sup> )
17932	Y8-5	KSS	Y型裸端子	9.0	5.3	8AWG(10mm <sup>2</sup> )



無護套R圓型壓線端子

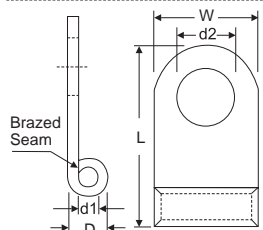
詳細產品規格-請點擊[www.100y.com.tw](http://www.100y.com.tw)



Part No.	Product No.	製造廠商	說明	L*W*D*d1*d2 (mm)	壓接線徑	材質
47547	ANB1-3.2	KST	KST_不絕緣圓型前端開口端子	11.6*5.5*3.4*1.7*3.2	22-16AWG(0.5-1.5mm <sup>2</sup> )	copper



Part No.	Product No.	說明	壓接線徑	材質
53594	COPPER TUBULAR LUGS	COPPER TUBULAR LUGS	8AWG(10mm <sup>2</sup> )	COPPER



A.W.G.	22	20	18	16	14	12	10	8	6	4	2	1/0
AMP.	9	12	17	18	30	35	50	70	95	125	170	230

Part No.	Product No.	製造廠商	說明	L*W*D*d1*d2 (mm)	壓接線徑	材質
47538	FGNB1-5	KST	不絕緣旗型端子	16.3*9.6*3.4*1.7*5.3	22-16AWG(0.5-1.5mm <sup>2</sup> )	copper
65239	FGNB2-5	KST	不絕緣旗型端子	16.3*9.6*4.1*2.3*5.3	16-14A.W.G. (1.5-2.5mm <sup>2</sup> )	銅



您可以通過以下訂貨方式與我們聯繫，訂購產品

電話訂購

傳真訂購

電郵訂購



電話：台灣：886-3-5753170  
傳真：台灣：886-3-5753172  
郵箱：台灣：sale@100y.com.tw

深圳：86-755-83298787  
深圳：86-755-83640655  
深圳：100y@vip.163.com

上海：86-21-34970699  
上海：86-21-64605107  
上海：100y-1@vip.163.com