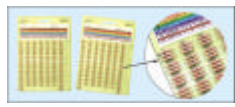


RESISTORS & POTENTIOMETERS

| PartNo. | ProductNo. | Manuf. | Description | Value | Tolerance(%) | 功率W |
|---------|------------|--------|-------------|-------|--------------|------|
| 9171 | RC02820KJT | LIKET | 1/2W 碳膜電阻 | 820K | 5% | 1/2W |
| 9173 | RC02910KJT | LIKET | 1/2W 碳膜電阻 | 910K | 5% | 1/2W |
| 17265 | RC021M00JT | LIKET | 1/2W 碳膜電阻 | 1M | 5% | 1/2W |
| 9174 | RC021M10JT | LIKET | 1/2W 碳膜電阻 | 1.1M | 5% | 1/2W |
| 9176 | RC021M20JT | LIKET | 1/2W 碳膜電阻 | 1.2M | 5% | 1/2W |
| 9179 | RC021M50JT | LIKET | 1/2W 碳膜電阻 | 1.5M | 5% | 1/2W |
| 9181 | RC022M00JT | LIKET | 1/2W 碳膜電阻 | 2M | 5% | 1/2W |
| 9183 | RC022M20JT | LIKET | 1/2W 碳膜電阻 | 2.2M | 5% | 1/2W |
| 9187 | RC023M00JT | LIKET | 1/2W 碳膜電阻 | 3M | 5% | 1/2W |
| 9190 | RC023M30JT | LIKET | 1/2W 碳膜電阻 | 3.3M | 5% | 1/2W |
| 9191 | RC023M90JT | LIKET | 1/2W 碳膜電阻 | 3.9M | 5% | 1/2W |
| 9193 | RC024M30JT | LIKET | 1/2W 碳膜電阻 | 4.3M | 5% | 1/2W |
| 9195 | RC024M70JT | LIKET | 1/2W 碳膜電阻 | 4.7M | 5% | 1/2W |
| 9197 | RC025M10JT | LIKET | 1/2W 碳膜電阻 | 5.1M | 5% | 1/2W |
| 9200 | RC026M80JT | LIKET | 1/2W 碳膜電阻 | 6.8M | 5% | 1/2W |
| 9202 | RC028M20JT | LIKET | 1/2W 碳膜電阻 | 8.2M | 5% | 1/2W |
| 9206 | RC0210M0JT | LIKET | 1/2W 碳膜電阻 | 10M | 5% | 1/2W |

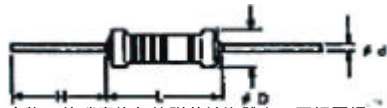
詳細產品規格--請點擊www.100y.com.tw

| PartNo. | ProductNo. | Description | Value | Tolerance(%) | 功率W |
|---------|------------|-------------|-------|--------------|------|
| 3482 | RC0427E0JT | 1/4W 碳膜電阻 | 27 | 5% | 1/4W |
| 8937 | RC0430E0JT | 1/4W 碳膜電阻 | 30 | 5% | 1/4W |
| 8945 | RC0433E0JT | 1/4W 碳膜電阻 | 33 | 5% | 1/4W |
| 8946 | RC0436E0JT | 1/4W 碳膜電阻 | 36 | 5% | 1/4W |
| 3477 | RC0439E0JT | 1/4W 碳膜電阻 | 39 | 5% | 1/4W |
| 8948 | RC0443E0JT | 1/4W 碳膜電阻 | 43 | 5% | 1/4W |
| 6549 | RC0447E0JT | 1/4W 碳膜電阻 | 47 | 5% | 1/4W |
| 8951 | RC0451E0JT | 1/4W 碳膜電阻 | 51 | 5% | 1/4W |
| 8888 | RC0456E0JT | 1/4W 碳膜電阻 | 56 | 5% | 1/4W |
| 3480 | RC0462E0JT | 1/4W 碳膜電阻 | 62 | 5% | 1/4W |
| 8954 | RC0468E0JT | 1/4W 碳膜電阻 | 68 | 5% | 1/4W |
| 3479 | RC0475E0JT | 1/4W 碳膜電阻 | 75 | 5% | 1/4W |
| 3481 | RC0482E0JT | 1/4W 碳膜電阻 | 82 | 5% | 1/4W |
| 8957 | RC0491E0JT | 1/4W 碳膜電阻 | 91 | 5% | 1/4W |
| 8959 | RC04100EJT | 1/4W 碳膜電阻 | 100 | 5% | 1/4W |
| 3484 | RC04110EJT | 1/4W 碳膜電阻 | 110 | 5% | 1/4W |
| 6546 | RC04120EJT | 1/4W 碳膜電阻 | 120 | 5% | 1/4W |
| 3485 | RC04130EJT | 1/4W 碳膜電阻 | 130 | 5% | 1/4W |
| 2815 | RC04150EJT | 1/4W 碳膜電阻 | 150 | 5% | 1/4W |
| 3486 | RC04160EJT | 1/4W 碳膜電阻 | 160 | 5% | 1/4W |
| 3487 | RC04180EJT | 1/4W 碳膜電阻 | 180 | 5% | 1/4W |
| 6664 | RC04200EJT | 1/4W 碳膜電阻 | 200 | 5% | 1/4W |
| 8966 | RC04220EJT | 1/4W 碳膜電阻 | 220 | 5% | 1/4W |
| 8965 | RC04240EJT | 1/4W 碳膜電阻 | 240 | 5% | 1/4W |
| 4582 | RC04270EJT | 1/4W 碳膜電阻 | 270 | 5% | 1/4W |
| 2817 | RC04300EJT | 1/4W 碳膜電阻 | 300 | 5% | 1/4W |
| 2816 | RC04330EJT | 1/4W 碳膜電阻 | 330 | 5% | 1/4W |
| 4568 | RC04360EJT | 1/4W 碳膜電阻 | 360 | 5% | 1/4W |
| 8971 | RC04390EJT | 1/4W 碳膜電阻 | 390 | 5% | 1/4W |
| 8973 | RC04430EJT | 1/4W 碳膜電阻 | 430 | 5% | 1/4W |
| 6663 | RC04470EJT | 1/4W 碳膜電阻 | 470 | 5% | 1/4W |
| 8976 | RC04510EJT | 1/4W 碳膜電阻 | 510 | 5% | 1/4W |
| 3488 | RC04560EJT | 1/4W 碳膜電阻 | 560 | 5% | 1/4W |
| 8977 | RC04620EJT | 1/4W 碳膜電阻 | 620 | 5% | 1/4W |
| 3478 | RC04680EJT | 1/4W 碳膜電阻 | 680 | 5% | 1/4W |
| 4573 | RC04750EJT | 1/4W 碳膜電阻 | 750 | 5% | 1/4W |
| 8980 | RC04820EJT | 1/4W 碳膜電阻 | 820 | 5% | 1/4W |
| 8981 | RC04910EJT | 1/4W 碳膜電阻 | 910 | 5% | 1/4W |
| 2818 | RC041K00JT | 1/4W 碳膜電阻 | 1K | 5% | 1/4W |
| 2074 | RC041K10JT | 1/4W 碳膜電阻 | 1.1K | 5% | 1/4W |
| 8983 | RC041K20JT | 1/4W 碳膜電阻 | 1.2K | 5% | 1/4W |
| 8985 | RC041K30JT | 1/4W 碳膜電阻 | 1.3K | 5% | 1/4W |
| 8987 | RC041K50JT | 1/4W 碳膜電阻 | 1.5K | 5% | 1/4W |
| 8994 | RC041K60JT | 1/4W 碳膜電阻 | 1.6K | 5% | 1/4W |
| 4559 | RC041K80JT | 1/4W 碳膜電阻 | 1.8K | 5% | 1/4W |
| 8996 | RC042K00JT | 1/4W 碳膜電阻 | 2K | 5% | 1/4W |
| 8997 | RC042K20JT | 1/4W 碳膜電阻 | 2.2K | 5% | 1/4W |
| 8999 | RC042K40JT | 1/4W 碳膜電阻 | 2.4K | 5% | 1/4W |
| 9001 | RC042K70JT | 1/4W 碳膜電阻 | 2.7K | 5% | 1/4W |
| 4762 | RC043K00JT | 1/4W 碳膜電阻 | 3K | 5% | 1/4W |
| 9003 | RC043K30JT | 1/4W 碳膜電阻 | 3.3K | 5% | 1/4W |
| 9005 | RC043K60JT | 1/4W 碳膜電阻 | 3.6K | 5% | 1/4W |
| 9007 | RC043K90JT | 1/4W 碳膜電阻 | 3.9K | 5% | 1/4W |
| 9009 | RC044K30JT | 1/4W 碳膜電阻 | 4.3K | 5% | 1/4W |
| 3489 | RC044K70JT | 1/4W 碳膜電阻 | 4.7K | 5% | 1/4W |
| 3490 | RC045K00JT | 1/4W 碳膜電阻 | 5K | 5% | 1/4W |
| 9011 | RC045K10JT | 1/4W 碳膜電阻 | 5.1K | 5% | 1/4W |
| 4577 | RC045K60JT | 1/4W 碳膜電阻 | 5.6K | 5% | 1/4W |
| 9013 | RC046K20JT | 1/4W 碳膜電阻 | 6.2K | 5% | 1/4W |
| 3491 | RC046K80JT | 1/4W 碳膜電阻 | 6.8K | 5% | 1/4W |
| 9015 | RC047K50JT | 1/4W 碳膜電阻 | 7.5K | 5% | 1/4W |
| 3492 | RC048K20JT | 1/4W 碳膜電阻 | 8.2K | 5% | 1/4W |



| PartNo. | ProductNo. | Description |
|---------|------------|-------------|
| 7926 | 電阻板-1/2W | 1/2W綜合電阻板 |

1/4W 碳膜電阻 1/4W Carbon Film Resistors



精選良品瓷棒於高溫中分離有機化合物，使碳素均勻的附著於瓷體上，再經壓帽切割 焊接 塗裝等過程，以大量方式生產 品質穩定 價格低廉為各類電阻中最受廣泛使用的一種。

低成本
獨特的穩定性。
標準的容許誤差： $\pm 2\%$ ， $\pm 5\%$
有各式包裝—散裝、貼帶狀、軸裝，並供應各種成型，剪腳。

| PartNo. | ProductNo. | Description | Value | Tolerance(%) | 功率W |
|---------|------------|-------------|-------|--------------|------|
| 8889 | RC040E00JT | 1/4W 碳膜電阻 | 0 | 5% | 1/4W |
| 4566 | RC041E00JT | 1/4W 碳膜電阻 | 1.0 | 5% | 1/4W |
| 8893 | RC041E20JT | 1/4W 碳膜電阻 | 1.2 | 5% | 1/4W |
| 8895 | RC041E50JT | 1/4W 碳膜電阻 | 1.5 | 5% | 1/4W |
| 8896 | RC041E80JT | 1/4W 碳膜電阻 | 1.8 | 5% | 1/4W |
| 8897 | RC042E00JT | 1/4W 碳膜電阻 | 2 | 5% | 1/4W |
| 8899 | RC042E20JT | 1/4W 碳膜電阻 | 2.2 | 5% | 1/4W |
| 8900 | RC042E40JT | 1/4W 碳膜電阻 | 2.4 | 5% | 1/4W |
| 8902 | RC042E70JT | 1/4W 碳膜電阻 | 2.7 | 5% | 1/4W |
| 8904 | RC043E00JT | 1/4W 碳膜電阻 | 3 | 5% | 1/4W |
| 8908 | RC043E30JT | 1/4W 碳膜電阻 | 3.3 | 5% | 1/4W |
| 8909 | RC043E60JT | 1/4W 碳膜電阻 | 3.6 | 5% | 1/4W |
| 8911 | RC044E30JT | 1/4W 碳膜電阻 | 4.3 | 5% | 1/4W |
| 8913 | RC044E70JT | 1/4W 碳膜電阻 | 4.7 | 5% | 1/4W |
| 8914 | RC045E10JT | 1/4W 碳膜電阻 | 5.1 | 5% | 1/4W |
| 4759 | RC045E60JT | 1/4W 碳膜電阻 | 5.6 | 5% | 1/4W |
| 8916 | RC046E20JT | 1/4W 碳膜電阻 | 6.2 | 5% | 1/4W |
| 8919 | RC046E80JT | 1/4W 碳膜電阻 | 6.8 | 5% | 1/4W |
| 8656 | RC047E50JT | 1/4W 碳膜電阻 | 7.5 | 5% | 1/4W |
| 8922 | RC048E20JT | 1/4W 碳膜電阻 | 8.2 | 5% | 1/4W |
| 8923 | RC049E10JT | 1/4W 碳膜電阻 | 9.1 | 5% | 1/4W |
| 3483 | RC0410E0JT | 1/4W 碳膜電阻 | 10 | 5% | 1/4W |
| 8926 | RC0412E0JT | 1/4W 碳膜電阻 | 12 | 5% | 1/4W |
| 8929 | RC0415E0JT | 1/4W 碳膜電阻 | 15 | 5% | 1/4W |
| 8931 | RC0418E0JT | 1/4W 碳膜電阻 | 18 | 5% | 1/4W |
| 6050 | RC0420E0JT | 1/4W 碳膜電阻 | 20 | 5% | 1/4W |
| 8934 | RC0422E0JT | 1/4W 碳膜電阻 | 22 | 5% | 1/4W |

詳細產品規格--請點擊www.100y.com.tw

