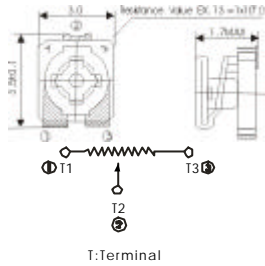


RESISTORS & POTENTIOMETERS

SMD 可調電阻
SMD 可變電阻
SMD Surface Mount-Trimmers

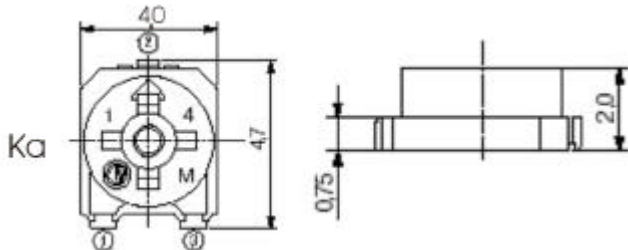


PartNo.	ProductNo.	Description	Value
9826	MVR-34-100K	SMD 可變電阻	100K ±5%
9767	MVR-34-100	SMD 可變電阻	100 ±5%
9823	MVR-34-10K	SMD 可變電阻	10K ±5%
9820	MVR-34-1K	SMD 可變電阻	1K ±5%
9821	MVR-34-2.2K	SMD 可變電阻	2.2K ±5%
9812	MVR-34-220	SMD 可變電阻	220 ±5%
9824	MVR-34-22K	SMD 可變電阻	22K ±5%
9814	MVR-34-470	SMD 可變電阻	470 ±5%
9825	MVR-34-47K	SMD 可變電阻	47K ±5%
9822	MVR-34-5K	SMD 可變電阻	5K ±5%



Features:
Space saving. Low profile
Sealing type (6mm) to prevent dust.
Long operation life. Low tempcoefficient.
Easy adjustment by standard screwdriver.

Applications:
Audio & video products: such as TV receivers, VCR, satellite receivers etc.
Camera, video camera.
Computer: notebook, etc.
Instrument industrial equipment.



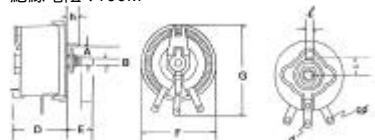
PartNo.	ProductNo.	Description	Value
9813	RVG4J04-301VM-TC	SMD 可變電阻	300 ±80%

可變電阻
陶瓷可變電阻

Cermet Potentiometers



耐電壓：AC1500V1分鐘以上
溫度上升：280 以下使用最適當
電阻值容許誤差：±10%
堅固且散熱良好
耐熱性優，負載電力大
電阻溫度係數小且其變化是直線
絕緣電阻：100M



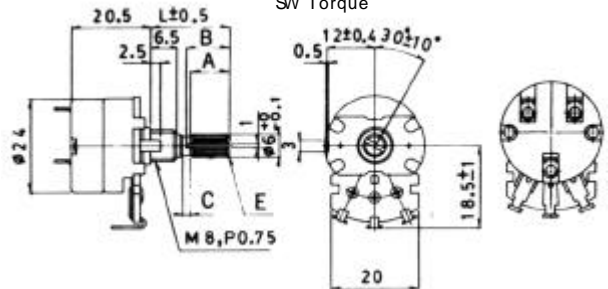
詳細產品規格--請點擊www.100y.com.tw

PartNo.	ProductNo.	Description	Value	功率W
12764	RV25W10E0J	陶瓷可變電阻	10	25W
12767	RV50W10E0J	陶瓷可變電阻	10	50W
12770	RV100W10E0J	陶瓷可變電阻	10	100W
23696	RV50W50E0J	陶瓷可變電阻	50	50W
12766	RV25W100EJ	陶瓷可變電阻	100	25W
12768	RV50W100EJ	陶瓷可變電阻	100	50W
12771	RV100W100EJ	陶瓷可變電阻	100	100W
17016	RV50W300EJ	陶瓷可變電阻	300	50W
21949	RV100W300EJ	陶瓷可變電阻	300	100W
23266	RV50W500EJ	陶瓷可變電阻	500	50W
23396	RV25W1100J	陶瓷可變電阻	1100	25W
12765	RV25W1K00J	陶瓷可變電阻	1K	25W
12769	RV50W1K00J	陶瓷可變電阻	1K	50W
12772	RV100W1K00J	陶瓷可變電阻	1K	100W

碳膜可變電阻
Carbon Potentiometers



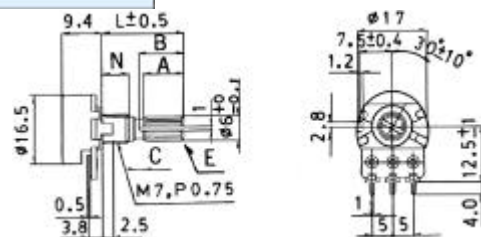
全電阻值容許差 _____ ±0%
Resistance Tolerance
電阻變化特性 _____ A.B.
Resistance Taper
額定電功率 _____ 0.5(MAX)
Power Rating
回轉角度 _____ 250 ±90°
Mechanical Travel
開關回轉扭力 _____ 1.5gk以下
SW Torque



PartNo.	ProductNo.	Description	Value	功率W
13723	24S-1K	18齒槽形可變電阻開關	1K	0.5W(MAX)
18615	24S-2K	18齒槽形可變電阻開關	2K	0.5W(MAX)
13721	24S-5K	18齒槽形可變電阻開關	5K	0.5W(MAX)
13722	24S-10K	18齒槽形可變電阻開關	10K	0.5W(MAX)
18616	24S-20K	18齒槽形可變電阻開關	20K	0.5W(MAX)
18621	24S-1M	18齒槽形可變電阻開關	50K	0.5W(MAX)
18618	24S-50K	18齒槽形可變電阻開關	50K	0.5W(MAX)
18619	24S-100K	18齒槽形可變電阻開關	100K	0.5W(MAX)
18620	24S-250K	18齒槽形可變電阻開關	250K	0.5W(MAX)
15527	24S-500K	18齒槽形可變電阻開關	500K	0.5W(MAX)



全電阻值容許差 _____ 1k-500k±20%
電阻變化特性 _____ A.B.W.
額定電功率 _____ 0.125W(MAX)
回轉角度 _____ 300 ±90°
回轉扭力 _____ 30~300g.cm
相互偏差 _____ 0~-400db ±3db



詳細產品規格--請點擊www.100y.com.tw

