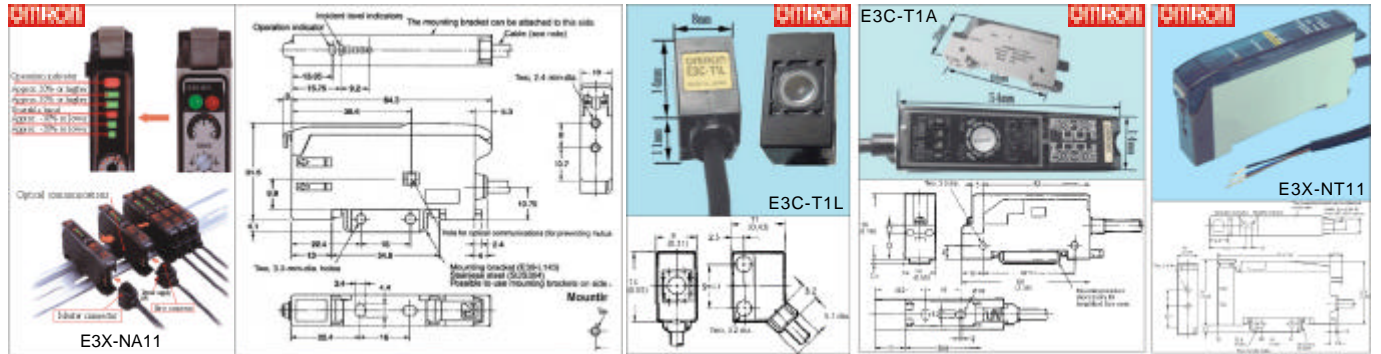


# SENSORS & TRANSDUCERS

PartNo.	ProductNo.	Description	Sensing Distance	Minimum Detectable Object	Supply Voltage	Output	LED	Angle
14784	24YJ-HN-FR+H-SP-05A	光纖感測開關對照型 Through-beam type	100cm	Opaque(0.5mm dia.)	10~30Vdc	NPN/dark/light	RED LED	
14703	E32-DC200	光纖光電開關 - 反射型	150mm	0.012mm(銅素線)				
12279	FFR-1HE	光纖感測開關Fiber Sensor+光纖 Amplifier Built-InOPTOSensor	60mm	透過,25mm反射	12~24Vdc		Red660nm	
11042	PST-SH13A	光穿透IC型遮斷器Interruptive type	3~100cm	4mm	5~8Vdc±0%	Dark ON	RED	3~10°

## 光電開關用分離型放大器 Photoelectric Switch-Amplifier Unit

詳細產品規格--請點擊[www.100y.com.tw](http://www.100y.com.tw)



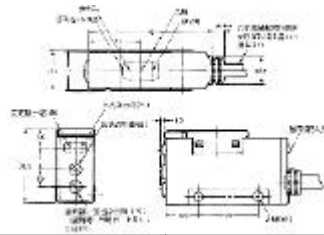
PartNo.	ProductNo.	Manuf.	Description	工作電壓	Relay Contact Rating	LED	Detection Volt.
28219	E3C-T1A	OMRON	小型頭光電開關	12-24VDC		紅色 (670nm)	50mA以下 (DC24V)
28218	E3C-T1L	OMRON	小型頭光電開關	12-24VDC		紅色 (670nm)	50mA以下 (DC24V)
14789	E3X-NA11	OMRON	光電開關	12-24VDC	200 μ S max.	紅色	35mA以下(電源電壓 DC24V)
24054	E3X-NT11	OMRON	Auto-Tuning Fiber-Optic Sensor	12-24VDC	500 μ S max.		50mA以下(電源電壓 DC24V)

## 光電開關專用電源控制器 Photoelectric Switch-Power Controller

詳細產品規格--請點擊[www.100y.com.tw](http://www.100y.com.tw)



超越一般光電開關的高性能、高品質  
對準光軸只需花費數秒鐘的時間  
光軸及機械軸的一致  
白上的點十分清晰(可視光)(擴散反射 10.70cm型除外)  
多個使用時只需做個感度調整、其他的感應器則只須對準旋鈕刻度即可(擴散反射型)  
符合 P67規格的萬全防水性。



具有72種規格的完整商品，也備有透過型用防止干擾用濾波器E39-E6/E-E8型。

PartNo.	ProductNo.	Manuf.	Description	Ext Sensor Rating	Input Signal	Delay Time
14690	E3S-AR61	OMRON	光電開關回歸反射型3	100mA,30Vdc	10-30VDC	0 to 100 ms with 3/4 turn adjuster

## 光反射，遮斷元件 光遮斷開關 PhotoInterrupter

詳細產品規格--請點擊[www.100y.com.tw](http://www.100y.com.tw)



PartNo.	ProductNo.	Manuf.	Description	Output/Vceo	Output Type	Output/Ic	Sensing Distance
22630	D4DS-2AFS		D4DS型小型安全門開關				
21905	D4DS-K1	OMRON	水平裝置型插鞘				
16156	E3R-DS30E4	OMRON	"OMRON"擴散反射型光電開關遮光時ON/入光時ON(可切換)	12~24Vdc	擴散反射型		30cm
16222	E3T-ST12	OMRON	"OMRON"透過型光電開關遮光時ON]	12~24Vdc	透過型	12mA	1 m

