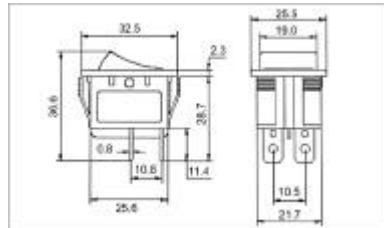


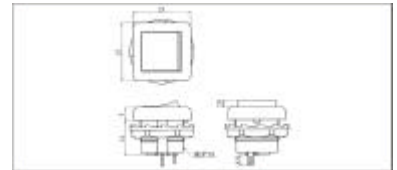
# SWITCHES & CONTROL GEAR



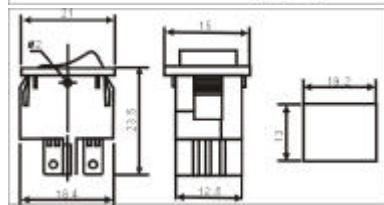
6090C-6P3



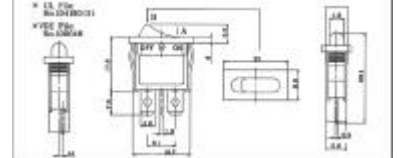
R13-136B-05



6110A



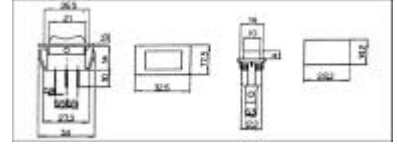
R6-BB-0-2P



6062A-2P-黑/紅



RL-3P3



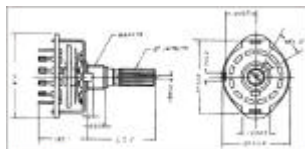
PartNo.	ProductNo.	Manuf.	Description	ContactType	Button/BodyColor	Pins/TerminalType	Size	耐電流電壓值
7907	3MD1R103M1Q0		紅色開關	ON-OFF		6P2		5A/125Vac
7908	3MS1R103M1Q0		紅色開關	ON-OFF		3P2		5A/125Vac
13335	5009A		電源切換開關			2 P		
12041	5054-B		線上開關	ON-OFF	2A(黑色)			
10654	6010A-2P2		電源切換開關	ON-OFF	紅按鈕黑底	2P2	14*28	10A 125 VAC
3467	6018		電腦切換開關	ON-OFF		4P2	25*25	10A 125/250V AC
10886	6020A-2P2		電源切換開關	ON-OFF	白按鈕黑底	2P2	12*28	
4234	6062A-2P		電源切換開關	ON-OFF		2P2	13*19	6A/125Vac
19582	6062A-2P-黑/紅		電源切換開關(黑紅)	ON-OFF		2P2	13*19	6A/125Vac
20391	6062B-3P2-黑黑		電源切換開關(黑黑)	ON-ON	黑/黑有白點	3P2	13*19	6A/125Vac
24663	6064A-B		切換開關	ON-OFF	黑/黑	2P2	13*19	5A/125Vac
11638	6090C-6P3		二段式電源切換開關	ON-OFF-ON		6P6	22*30	10A/250Vac
15433	6110A		電源切換開關	DPST	全黑	4 P	21*15*23.5	AC10A125V, 6A 250V
14279	R13-136B-05	SCI	切換開關	DPDTON-ON	紅按鈕黑底	6P/Solder	23L*23W*19D	10A125V/6A250V
14284	R13-243A-02	SCI	切換開關(交替式)	SPSTON-OFF	黑按鈕黑底白點	2P/.187"SQQuickconnect	L21*W9.5*D23.7	10A/125V 6A/250V
12148	R13-243F-02	SCI	切換開關(復歸式)	SPSTON-OFF	黑按鈕黑底/	2P/4.8*0.8t Quickconnect	L21*W9.5*D23.7	10A/125VAC 6A/250VAC
14285	R13-73A-10	SCI	無燈電源切換開關	DPSTON-OFF	黑按鈕黑底	4P/PCANGLE PCMounting	L21*W15*D24	10A/125V 6A/250V
10020	R6-BB-0-2P		切換開關	ON-OFF	黑按鈕黑底白點	2	6.8*19	10A/125Vac
8392	RL-3P3		電源切換開關	OF-OFF-ON	黑按鈕黑底/	3P3	13*19	10A/125VacUL

## 波段開關 一層波段開關 Rotary Switches

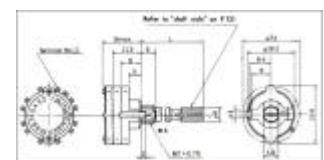
詳細產品規格--請點擊[www.100y.com.tw](http://www.100y.com.tw)



5060A  
5060B  
5060D



SRRN124  
SRRN134  
SRRN143  
SRRN152  
SRRN162  
SRRN1C1S



PartNo.	ProductNo.	Description	Num.ofSections(層)	Num.ofPosition(段)	Num.ofPoles(回路)
5961	5060A	一層段波段開關	1	3	
5962	5060B	一層段波段開關	1	4	
5963	5060D	一層段波段開關	1	6	
28114	SRRN124	一層段組波段開關	1	2	4組
6745	SRRN134	一層段組波段開關	1	3	4組
6746	SRRN143	一層段組波段開關	1	4	3組
8086	SRRN152	一層段組波段開關	1	5	2
8088	SRRN162	一層段組波段開關	1	6	2
8087	SRRN1C1S	一層1 2段組波段開關	1	12	1組

