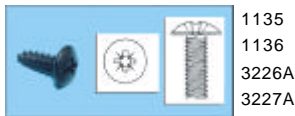


# FASTENERS & FIXINGS

用於木材的螺絲  
圓頭錐形尖尾螺絲

## Pen Hand Self-Tapping Screws

詳細產品規格--請點擊[www.100y.com.tw](http://www.100y.com.tw)

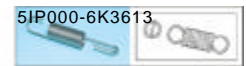
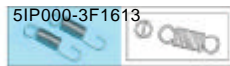
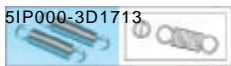


PartNo.	ProductNo.	Description	ThreadSize	驅動方式	SpaceLength(mm)	材質
10863	1135	3.5*11 字染黑鐵板牙螺絲	M3.5	字	11mm	染黑
10864	1136	3.5*16 字染黑鐵板牙螺絲	M3.5	字	16mm	染黑
7348	1BTHAC-042000	扁頭尖尾螺絲	M4	字	20mm	鍍鎳
7339	1BTHAC-3F1202	TH TP Y3.5*12鐵板牙螺絲	M3.5	字	12mm	鍍鋅
6740	1JTHAC-031201	鐵板牙螺絲	M3	字	12mm	五彩
10841	3226A	喇叭釘 字染黑3*8mm	M3	字	8mm	染黑
8361	3227A	鐵板牙螺絲	M3.5	字	12mm	染黑

彈簧，拉簧  
拉簧

## Spring

詳細產品規格--請點擊[www.100y.com.tw](http://www.100y.com.tw)

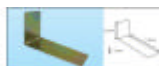


PartNo.	ProductNo.	Description	長度(mm)	包裝
7391	5IP000-3D1713	拉簧白鐵(不銹鋼)	3.4*17	5個/包
7392	5IP000-3D1713	拉簧白鐵(不銹鋼)	3.4*17	50個/包
7389	5IP000-3F1613	拉簧白鐵(不銹鋼)	3.5*16	5個/包
7388	5IP000-5F1513	拉簧白鐵(不銹鋼)	5.5*15	50個/包
7385	5IP000-6K3613	拉簧白鐵(不銹鋼)	6.8*36	50個/包

支架，托架  
L型支架

## L-Type Mounting Brackets

詳細產品規格--請點擊[www.100y.com.tw](http://www.100y.com.tw)



PartNo.	ProductNo.	Description	規格	包裝
10262	1103	L型PC板支架	15x15x0.9(mm)	4個/包
4755	1104	大L型PC板支架	20x40x1.5(mm)	4個/包
11416	DRL-01-R2	電源供應器固定片	64x110x1.7(mm)	
11417	DRL-02-R3	電源供應器固定片	64x190x1.6(mm)	
11418	DRL-03-R1	電源供應器固定片	64x200x1.9(mm)	
11382	MHS012	電源供應器固定片	16x19x1.05(mm)	2個/包
12065	MHS025	電源供應器固定片	20x140x1.6(mm)	

腳墊  
自黏腳墊

## Rubber Foot

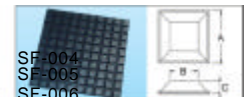
詳細產品規格--請點擊[www.100y.com.tw](http://www.100y.com.tw)



RF-011



RF-003



PartNo.	ProductNo.	Manuf.	Description	規格	包裝
13488	754NA	3M	大組件橡膠保護墊	14mm*4mm	12粒/包
10525	RF-003	3M	圓型自黏腳墊	10 *9.5 *4.2mm高	100粒/包
5477	RF-006	3M	圓型自黏腳墊	15.9 x8.0mm高	98粒/包
10527	RF-011	3M	圓型自黏腳墊	10.5 x10.0 x5.0mm高	100粒/包
10523	SF-001	3M	方型自黏腳墊	6.4mm*3.0mm高	100粒/包
6903	SF-004	3M	方型自黏腳墊	12.7mmx9.0mmx3.5mm高	100粒/包
2240	SF-005	3M	方型自黏腳墊	12.7mmx7.0mmx6.0mm高	100粒/包
8047	SF-006	3M	方型自黏腳墊	20.5mmx14mmx7.6mm高	64粒/包

