



QC 快充 总输出电流
3000mA



NITECORE®

UM4 智能四槽
USB 充电器

- QC 快充
- 总输出 3000mA，单槽输出 1500mA
- LCD 液晶显示屏，实时监控充电状态
- USB 接口输入，摆脱户外取电困扰



单槽充电电流可达
1500mA

⌚ 2 小时

一颗 3500mAh 电池充电 80%
需要的时间约为 2 小时

数值为本公司按照试验标准测定的实际数据，仅供参考。

非 QC 输入：锂电池充电电流默认 0.5A，
可设置最大充电电流为 1.5A，充满电压 4.2V。



为 IMR 电池优化的充电程序

UM4 带有优化充电程序，针对 IMR 电池充电状态进行全面优化设计和全程严密监控，确保 IMR 电池的充电截止电压在安全范围内。安全性能大大升级，大幅度延长电池寿命。



高清 LCD 显示屏 实时监控充电状态



电池健康监测

Slot	CHG. STATUS	Value
Slot 3	Good	109 mΩ
	健康	电池电阻
Slot 4	Poor	309 mΩ
	不健康	电池电阻

UM4 接通电源后放入电池，会自动检测电池的内阻值并在“CHG. STATUS”显示出来，当内阻小于 250mΩ，显示“Good”；当内阻大于 250mΩ，则显示“Poor”。



实时监控充电状态

短按“V”键，切换显示充电状态，充电信息等

Slot 1 CHG. STATUS
7mAh 0001

已充电量 充电时长

Slot 1 CHG. STATUS
305mA 4.18V

充电电流 电池电压

CHG. MODE
Li-ion 4.2V

充电模式
充电截止电压
电池类型



智能充电模式

UM4 根据电池类型及容量自动选择适合的电压及充电模式进行充电 (CC、CV、-dV/dt)。



智能充电模式

针对多种充电需求，可手动设置充电模式。

长按“C”键进入设置模式：

可选择充电电压 (3.7V/4.2V/4.3V)

及充电电流 (300mA ~ 1500mA)

UM4 兼容四大类型电池：3.6V/3.7V 锂离子充电电池、3.8V 锂离子充电电池、1.2V 镍氢 / 镍镉充电电池、3.2V 磷酸铁锂电池。

Micro USB 接口 多源输入

USB 适配器 | 移动电源 | 太阳能板



USB 适配器

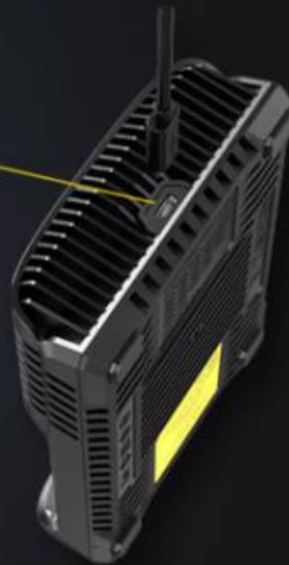


移动电源



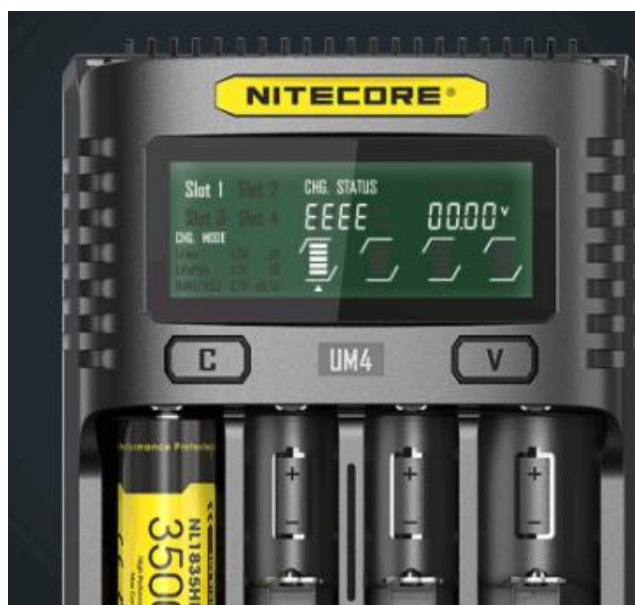
太阳能板

适合各种移动电源、太阳能板等户外电源以及 USB 适配器输入，保障户外用电不间断。



锂电池修复功能

当放入过放的 IMR 锂电池时，显示屏会显示“EE EE”字样提示。若需要修复，长按“V”键进入修复模式，修复完成后会自动进入正常的充电模式。



电池激活功能

UM4 对带电池保护电路的过放锂电池具有激活功能。当放入电池后，将对电池进行检测和自动激活。无法激活的电池将会被认为是已损坏的电池，显示屏会显示“EE EE”字样提示用户。

节能充电模式

LCD 高清显示屏亮起 3 分钟后会自动变暗进入省电模式



采用 PC 防火
阻燃材料制造

不惧户外复杂多变充电环境

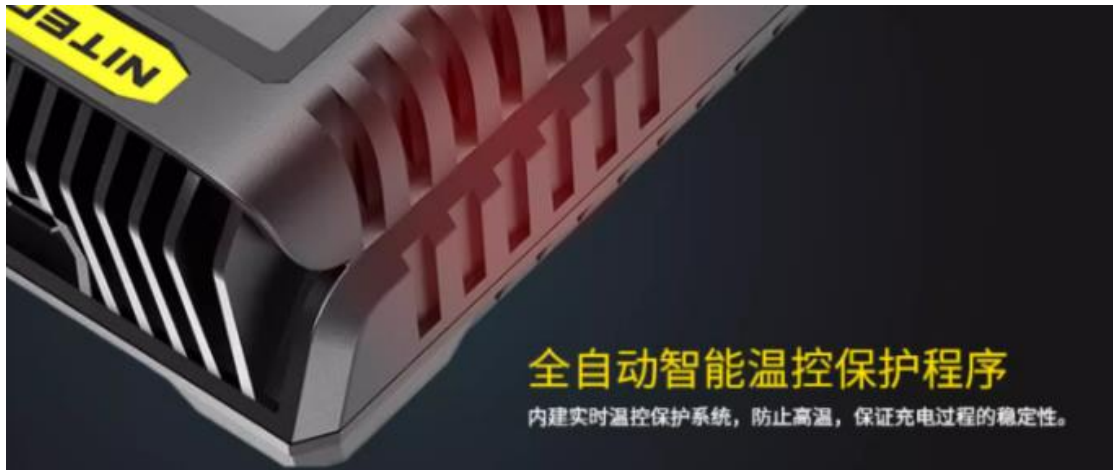
认准正品 慎防假冒

所有奈特科尔充电器包装上都有防伪标识，可在官网上进行验证。
或在正品联盟商家购买产品，安全放心！

防伪码认证连接：<http://charger.nitecore.cn/validation>

正品联盟商家列表：<http://charger.nitecore.cn/authentic>





全自动智能温控保护程序

内建实时温控保护系统，防止高温，保证充电过程的稳定性。

独特散热鳍设计

UM4 的散热设计分布在设备左右两侧，能更好地加快散热，避免积热的可能。



NITECORE® UM4 智能双槽 USB 充电器



参数

输入电压: DC 5V/2A 9V/2A

输入功率: 18W (最大)

输出电压: 4.35V±1% / 4.2V±1% / 3.7V±1% / 1.48V±1%

输出电流: 快充充电模式: 1500mA*1 (最大), 1500mA*2 (最大),
750mA*4 (最大)

标准充电模式: 1500mA*1 (最大), 1000mA*2 (最大),
500mA*4 (最大)

兼容电池:

IMR/Li-ion/LiFePO4: 10440, 14500, 14650, 16500,
16340(RCR123), 16650, 17350, 17500, 17650, 17670,
17700, 18350, 18490, 18500, 18650, 18700, 20700,
21700, 22500, 22650, 25500, 26500, 26650, 26700

Ni-MH/Ni-Cd: AA, AAA, AAAA, C, D

尺寸: 159mm×107mm×41mm (6.26"×4.21"×1.61")

重量: 232.8g (8.21oz) (不含充电线)