

# VGA免焊接頭

鍍金接頭 無需焊接 方便快捷



【名称】 VGA免焊接模块

【配件】 长螺杆、卡线片、螺丝、外壳

【类型】 数据通讯

【分类】 3+9: 公头配螺杆 母头配螺母

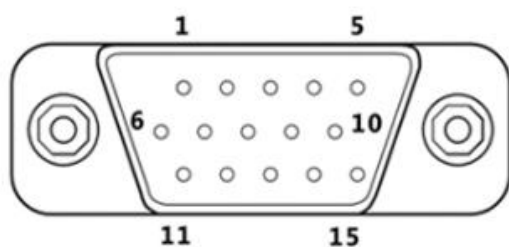
3+6: 公头配螺杆 母头配螺母

【特色】 无需焊接, 一把螺丝刀搞定工程接线

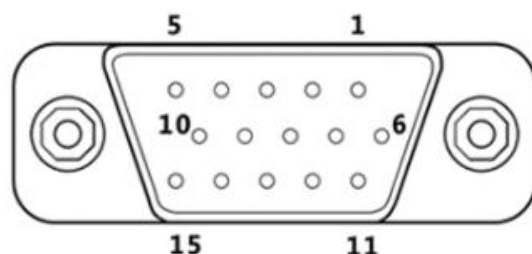
【规格】 :3+9 15脚全部引出+1根地线, 兼容所有线材;

3+6: 引出1,2,3,9,10,12,13,14,15和一根地线, 兼容3+2,3+6的接法

## VGA接口定义



VGA公头（针）



VGA母头（孔）

## 接线指导

### 1 选择好的线材



本店VGA3+9标准线材

### 2 拧松所有接线端子



### 3 线缆去皮



### 4 芯线去皮



### 5 线放入孔内拧紧



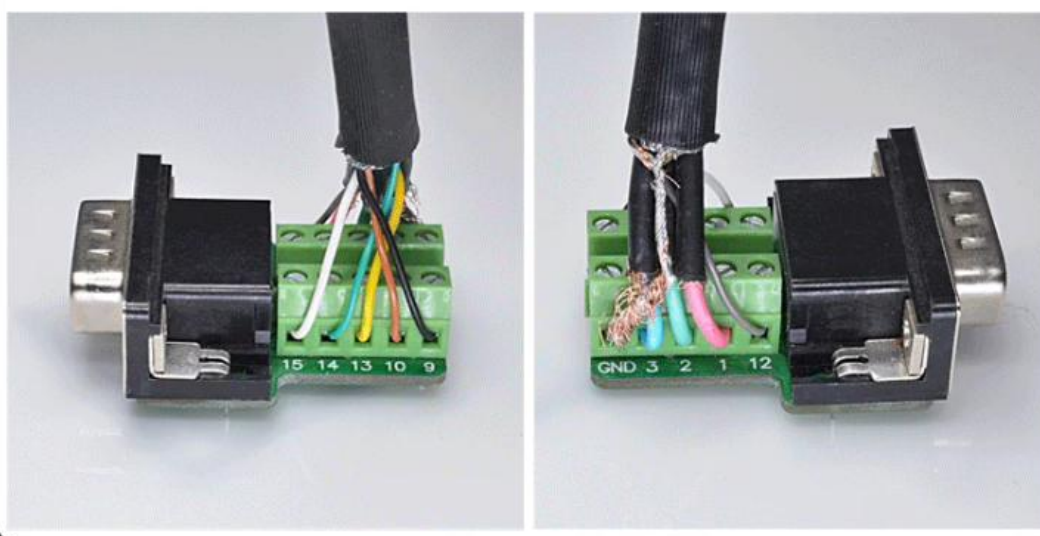
### 6 装外壳压紧线扣



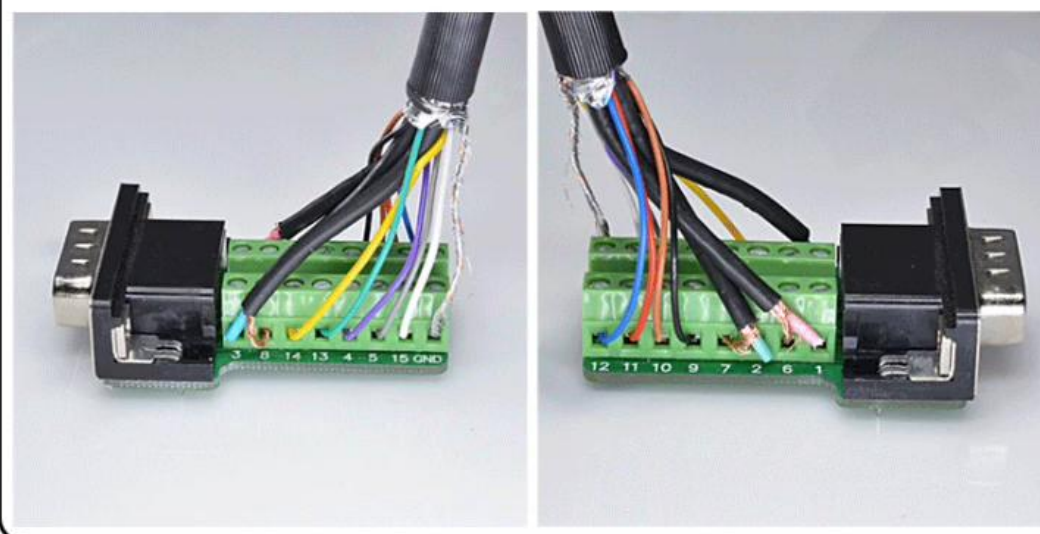
小二临时做的成品  
仅供参考



本店的3+6线缆颜色对照，2头接一模一样就可以



本店的3+9线缆颜色对照，2头接一模一样就可以



# 产品特点

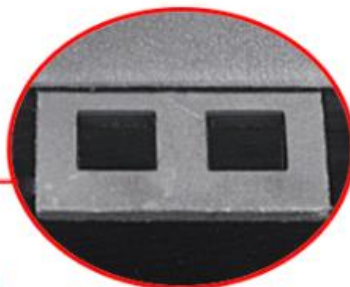
PRODUCT FEATURES

- 1 独特的一体式加宽双孔卡扣设计，更结实，不易断裂；合起来后，不会出现松动，牢靠；因为是一体式卡扣，打开也非常简单，方便检查接线盒重复使用。



新款卡扣让您告别

~~易断裂，不结实  
易松动，不牢靠  
难打开，不能重复使用~~



- 2 采用精密模具制造，造型美观；全新工程塑料，质感非常好。外观与一般VGA插头相似度高，安装后与VGA成品线无差异。



- 3 尾管直径10mm，最大可容线径位10.45mm，兼容市面上常见的VGA线材。

- 4 PCB板为高密度敷铜双面板，有效防止信号串扰，通讯更稳定；PCB板厚实坚固，可避免意外操作失误导致的PCB板报废现象。



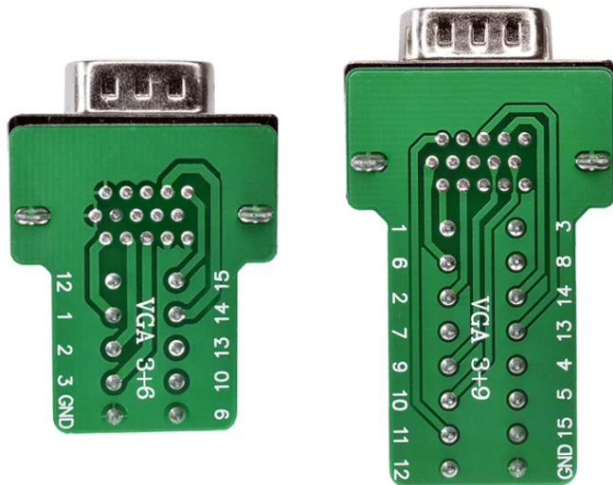
- 5 无需焊接即可搞定工程难题，可以指导普通工人批量施工，操作简单，效率更高，故障率低，是工程施工的好工具，好帮手。

- 6 特色卡线扣设计，固定点在尼龙卡线片上，保证壳体在螺丝紧固过程不受外力损坏。更能在长期使用过程中消化所有外来所有碰撞力、牵引力，从而有效保护所有压线接触点，技术再也不用担心辛苦接好的线掉出来了！



### 温馨提示：

- 1、换两头的客户请按如下介绍的接法，两头对应接线就可以。  
**以下介绍的接法，不适合成品线坏一头，只换一头的客户，请先用万用表测量好自己的线序，然后对应接线。**
- 2、3+9的转接板是15线全通+1根地线，兼容所有线材；3+6的转接板只引出1,2,3,9,10,12,13,14,15和1根地线，只适合3+2和3+6的接法



PCB板线位标注清晰，一目了然。请参照以下方法接线

### 3+9接线法

1--接红粗芯，6--接红粗芯的屏蔽层，2--接绿粗芯，7--接绿粗芯的屏蔽层，3--接蓝粗芯，8--接蓝粗芯的屏蔽层，VGA外层的屏蔽层拧在一起接PCB板上的GND，余下的4,5,9,10,11,12,13,14,15九个脚颜色可自定义，只要两端一致就可以。如黑细芯一端接12，则另一端黑细芯也需要接12。

### 3+6接线法

1--接红粗芯，2--接绿粗芯，3--接蓝粗芯，3根粗芯里面的屏蔽层和VGA外层的屏蔽层拧在一起接PCB板上的GND，余下9,10,12,13,14,15六个脚颜色可自定义，只要两端一致就可以。如黑细一端接15，则另一端黑细也需要接15。

### 3+4接线法

1--接红粗芯，6--接红粗芯的屏蔽层，2--接绿粗芯，7--接绿粗芯的屏蔽层，3--接蓝粗芯，8--接蓝粗芯的屏蔽层，VGA外层的屏蔽层拧在一起接PCB板上的GND，余下的4根线接9,11,13,14,颜色可自定义，只要两端一致就可以。

### 3+2接线法

1--接红粗芯，2--接绿粗芯，3--接蓝粗芯，3根粗芯里面的屏蔽层和VGA外层的屏蔽层拧在一起接PCB板上的GND，余下的2根线接13,14,颜色可自定义，只要两端一致就可以。