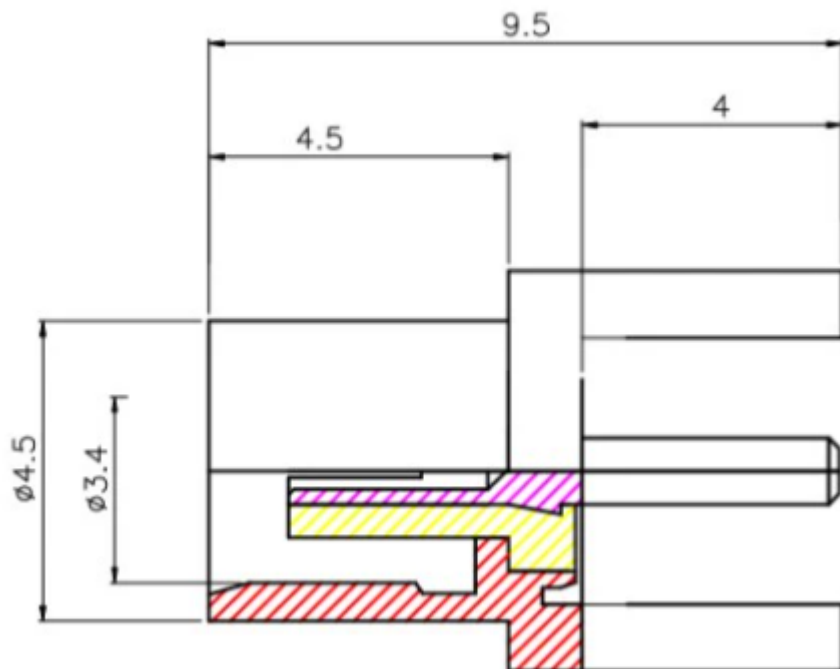


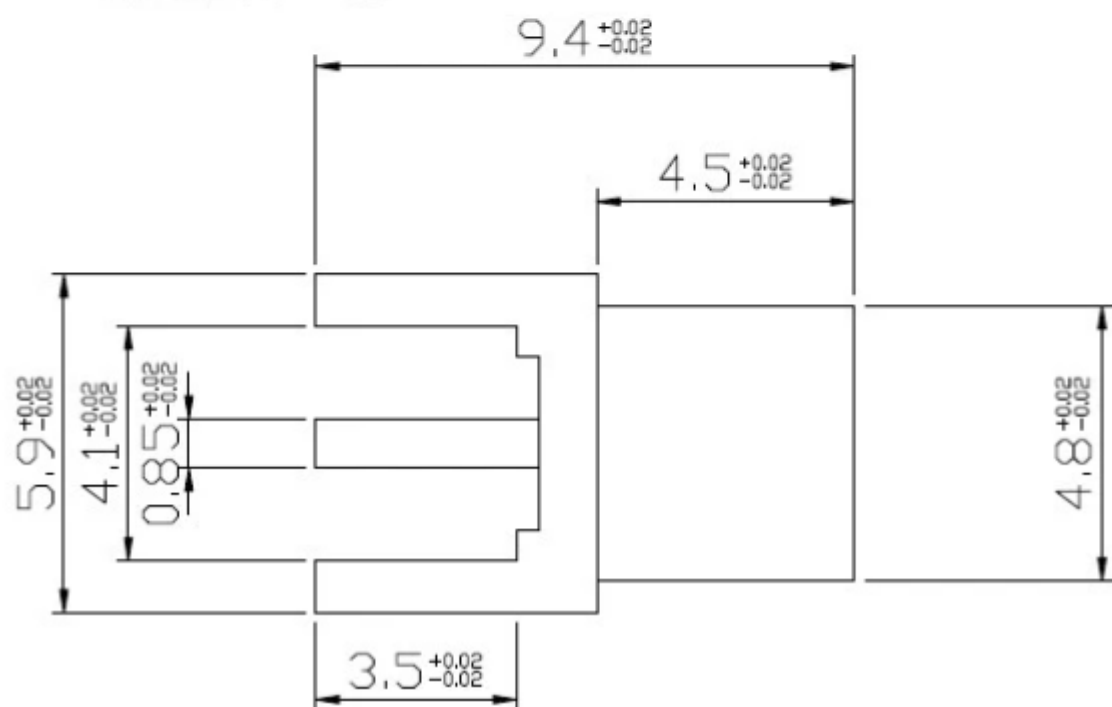
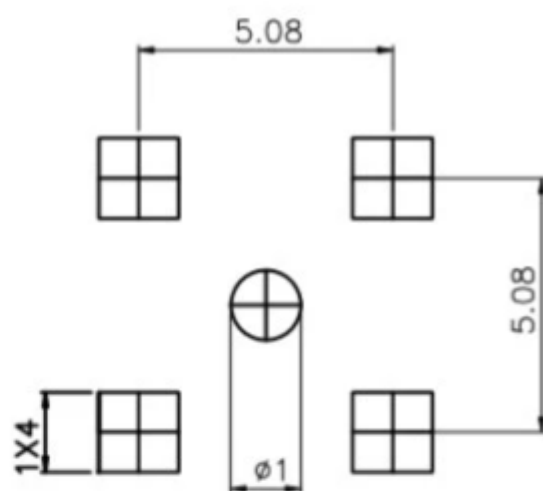
141225	MCX-50KE	射頻連接器 KHD 四腳母頭 正角 (內孔) PCB 焊板
--------	----------	----------------------------------

射頻連接器 MCX-KE 帶臺階天線座 PCB 焊板 MCX-KHD 母頭 MCX-KE 母座



技术要求

1. 所有锐角去毛刺
2. 未注公差按IT12级



连接器参数

电器性能			
1	特性阻抗	50欧姆	
2	频率范围	DC-1GHz	
3	驻波比	≤1.2 (DC-1GHz) 3G	
4	介电耐压	≥2500V	
5	介电电阻	≥5000MΩ	
6	PIM3	≤-160dBc	
机械性能			
1	耐用性	配合循环≥500	
材料和镀层			
	描述	材料	电镀
1	外壳	黄铜	三合金/金/镍
2	绝缘子	聚四氟乙烯	-
3	中心导体	黄铜	银/金
4	垫片	硅橡胶	
5	其他	黄铜	镍
环境因素			
1	温度范围	-40°C ~ +200°C	
2	防水	IP67	