

产品规格书

PRODUCT SPECIFICATION

产品编号
PRODUCT ID

页 码
Page Number

第 1 页/共 5 页

1. 构造: Construction
形状、尺寸依照附图规定
Shape and dimensions subject to attached chart regulation
2. 材料: Material
依照附图规定
Subject to attached chart regulation
3. 孔位: Poles
2~15
4. 适用线规: Applicable Wires
28~22AWG
5. 工作温度范围: Operating Temperature Range
-25°C~+85°C
6. 适用基板厚度: Applicable P.C.B thickness
0.8~1.6mm
7. 额定电压: Voltage rating
250V AC/DC
8. 额定电流: Current rating
3.0A AC/DC MAX.
9. 环保: Environmental protection
本产品符合 ROHS 环保要求
RoHS compliant and customer' s environment protection request compliant
10. 包装 Packaging
产品内包装为袋装, 外包装为纸箱, 产品在箱内密封, 不晃动
Unless otherwise specified, the series connectors are packed with Bag
11. 运输 Transportation
允许用任何方式运输, 但需避免雨雪淋和阳光照射, 不能有碰撞和挤压等机械损伤, 运输环境温度为 -20°C~+50°C
Any vehicle can be adopted for the transportation, but avoid humidity and sunlight, no mechanical damage, transport temperature to -20°C~+50°C
12. 贮存 Store up
包装完毕的连接器应在环境温度为-20°C~+50°C, 相对湿度不大于 80%, 周围空气中没有酸性、碱性及其它腐蚀性气体的仓库中贮存。
Temperature: -20°C~+50°C
Relative Humidity: <80%
No to storage in corrosive environments
13. 产品性能要求: Performance
产品规格书 2~6 页
Product specification 2~5 pages

<h1 style="text-align: center;">产品规格书</h1> <h2 style="text-align: center;">PRODUCT SPECIFICATION</h2>			产品编号 PRODUCT ID	
			页 码 Page Number	第 2 页/共 5 页
序号	项目 Item	测试条件 Test Condition	规格要求 Requirement	
13.1	外观 Appearance	目测 visual inspection 视力: 1.0 以上 Light: >1.0 照明: (200~300) lx Lamp: (200~300) lx 目测距离: (0.3~0.5) m Space: (0.3~0.5)m	1. 塑料件表面应无明显疤痕、杂色、开裂、毛刺、飞边、缺料及影响使用的变形 Plastic: smooth and flat surface without discolor, broken, crack, distortion defects is acceptable 2. 金属件表面应光洁, 无锈蚀、氧化、脱皮、发黑及明显的机械损伤等缺陷 Metal: bright and even surface without rust, oxide, fog and obvious physical damage defects is acceptable	
13.2	接触电阻 Contact Resistance	插配阴阳连接器后, 用小功率电阻测试仪进行测试 Mate connectors, measure by dry circuit	$\leq 20\text{m}\Omega$ (Initial)	
13.3	绝缘电阻 Insulation Resistance	插配阴阳连接器后, 在相邻接触件之间或地线之间, 用 500V DC 电压进行测试 Mate connectors, apply 500V DC between adjacent terminal or ground	$\geq 1000\text{M}\Omega$	
13.4	耐电压 Withstand voltage	相邻接触件之间或地线之间施加 50Hz 800V AC (有效值), 漏电流 1mA 的电压作用, 时间 1 分钟. Mate connectors, apply 800V AC for 1min between adjacent terminal or ground	无击穿和飞弧现象 No Breakdown	
13.5	插拔力 Insertion and Withdrawal Force	单 PIN 相配的接触件以 1mm/s~5mm/s 的速度沿连接器轴线方向插入和拔出 Insert and withdraw single contact at the speed rate of 1mm/s~5mm/s	插入力 (最大值) Insertion (MAX.)	拔出力 (最小值) Withdrawal (MIN.)
			$\leq 10.0\text{N/PIN}$ (Initial)	$\geq 1.0\text{N/PIN}$ (Initial)

产品规格书

PRODUCT SPECIFICATION

产品编号
PRODUCT ID

页码
Page Number

第 3 页/共 5 页

序号	项目 Item	测试条件 Test Condition	规格要求 Requirement	
13.6	端子在塑件中的保持力 Terminal and Housing Retention Force	固定连接器端在测力计上, 在连接器轴线方向施加规定的拉力, 速度不大于 25mm/分钟 Apply axial pull out force at the speed rate of not more 25mm/min on the pin assemble in the housing	≥15N	
13.7	压着部位的抗张强度 Crimping pull Out Force	在试验装置夹头中固定试验样品, 在连接器的轴线方向施加张力; 速度不大于 25mm/分钟 Fix the crimped terminal, apply axial pull out force on the wire at the speed rate of not more 25mm/min	22AWG ≥40N 24AWG ≥30N 26AWG ≥20N 28AWG ≥10N	
13.8	针固定力 Pin retentive Force	将针座放在插拔机上, 以每分钟 25 ±5mm 的速度垂直把针推出针座 Putting the wafer on the force tester and push the pins out vertically at the speed rate of 25 ±5mm per minutes	≥15N	
13.9	耐高温 Heat Resistance	把试件放入高温试验箱中, 以 (0.7~1) °C/min 的温度变化速度, 将温度调到 (85±2) °C。待平衡后保持 4h, 然后以同样的速度降到室温, 恢复 2h 检验 (85±2) °C was maintained for 4h, test after restoration 2h	外观 Appearance	无损伤 No Damage
			接触电阻 Contact Resistance	≤30mΩ
13.10	耐寒性 Cold Resistance	把试件放入低温试验箱中, 以 (0.7~1) °C/min 的温度变化速度, 将温度调到 (-25±2) °C。待平衡后保持 4h, 然后以同样的速度升到室温, 恢复 2h 检查 (-25±2) °C was maintained for 4h, test after restoration 2h	外观 Appearance	无损伤 No Damage
			接触电阻 Contact Resistance	≤30mΩ

产品规格书

PRODUCT SPECIFICATION

产品编号
PRODUCT ID

页码
Page Number

第 4 页/共 5 页

序号	项目 Item	测试条件 Test Condition	规格要求 Requirement	
13.11	温度循环 Temperature Cycling	把试验样品分别放入高、低温试验箱，按下列步骤调试温度： a) 在 $(-25 \pm 2)^\circ\text{C}$ 的恒温条件下放置 2 小时； b) 在常温条件下放置 1 小时； c) 在 $(85 \pm 2)^\circ\text{C}$ 的恒温条件下放置 2 小时； d) 在常温条件下放置 1 小时 从 a) 到 d) 为一个循环周期，共进行 5 个循环，恢复 2 小时检查 5 cycles of: a) $(-25 \pm 2)^\circ\text{C}$ 2h b) $(85 \pm 2)^\circ\text{C}$ 2h	外观 Appearance	无损伤 No Damage
			接触电阻 Contact Resistance	$\leq 30\text{m}\Omega$
13.12	恒定湿热 Humidity	温度 $(40 \pm 2)^\circ\text{C}$ ， 相对湿度 $(90 \sim 95)\%$ 放置 96 小时，取出恢复 2 小时后检查 Temperature $(40 \pm 2)^\circ\text{C}$ Relative Humidity: $(90 \sim 95)\%$ Duration 96h	外观 Appearance	无损伤 No Damage
			耐电压 Withstand voltage	500V, AC/min
			绝缘电阻 Insulation Resistance	$\geq 500\text{M}\Omega$
13.13	耐振动性 Vibration Resistance	插入连接器，串联在一直电流电源上，电流 1mA；并模拟正常工作状态，振频为 $(10 \sim 55)\text{Hz}$ 、振幅 0.35mm ； $(55 \sim 500)\text{Hz}$ 、加速度 50m/s^2 。每一轴线扫频循环次数 10 次、历时 2 小时 Amplitude: $\pm 0.35\text{mm}$ Frequency: $(10 \sim 55)\text{Hz}$ Frequency: $(> 55 \sim 500)\text{Hz}$ Acceleration: 50m/s^2 Duration: 2h in each X、Y、Z axes	外观 Appearance	无损伤 No Damage
			接触电阻 Contact Resistance	$\leq 30\text{m}\Omega$
			瞬断 Discontinuity	$\leq 1\mu\text{S}$

产品规格书

PRODUCT SPECIFICATION

产品编号
PRODUCT ID

页 码
Page Number

第 5 页/共 5 页

序号	项目 Item	测试条件 Test Condition	规格要求 Requirement	
13.14	机械寿命 Repeated Insertion/ withdrawal	无通电状态下, 10 次/分钟的速度 插拔 30 次 When mated up to 30 cycles repeatedly by the rate of 10 cycles per minute	接触电阻 Contact Resistance	$\leq 30\text{m}\Omega$
13.15	盐雾测试 Salt Spray Test	把试验样品从试验箱顶悬挂下来, 采用浓度为 $(5 \pm 1)\%$ 的氯化钠溶液, 连续雾化 16h(先冲后镀产品), 试 验后用流动的蒸馏水轻轻洗去表面 沉淀积物。在常温条件下恢复 1~2 小时。 16h(plating after stamping) exposure to a salt spray from the $(5 \pm 1)\%$ solution	外观 Appearance	无损伤、腐蚀(五 金件应无露出底金 属的严重锈蚀; 使 用预镀好的型材, 其落料面允许有不 影响其性能的轻微 腐蚀。) No Damage
13.16	可焊性 Solder ability	把试验样品需要焊接的部位浸入 $235 \pm 5^\circ\text{C}$ 的锡槽中: 历时 $3 \pm 0.5\text{sec}$ Soldering Time: $3 \pm 0.5\text{ sec}$ Soldering Temperature: $235 \pm 5^\circ\text{C}$	沾敷性 Solder wetting	沾敷面积 95%以上
13.17	耐焊接热 Resistance to Soldering heat	把试验样品需要焊接的部分浸入 $260 \pm 5^\circ\text{C}$ 的锡炉中: 历时 $5 \pm 1\text{sec}$ Soldering Time: $5 \pm 1\text{sec}$ Soldering Temperature: $260 \pm 5^\circ\text{C}$	外观 Appearance	无损坏, 变形 No Damage
13.18	温度上升 Temperature Rise	插入连接器, 通以最大容许电流 Carrying rated current load	温度上升 Temperature Rise	$\leq 30^\circ\text{C}$

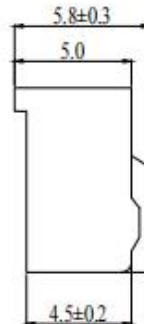
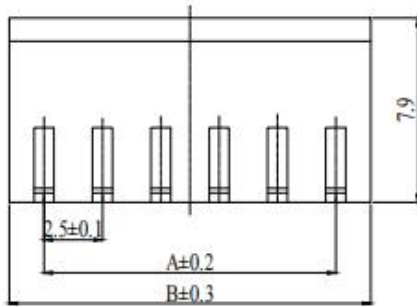
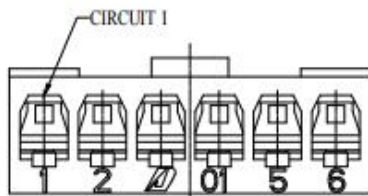
备注: 若规格书与产品图纸冲突, 以产品图纸为准; 若规格书中与其他参考文件冲突, 以规格书为准。

Note: In case of any conflict between the specifications and the product drawings, the product drawings shall prevail; In case of any conflict between the specification and other documents, the specification shall prevail.

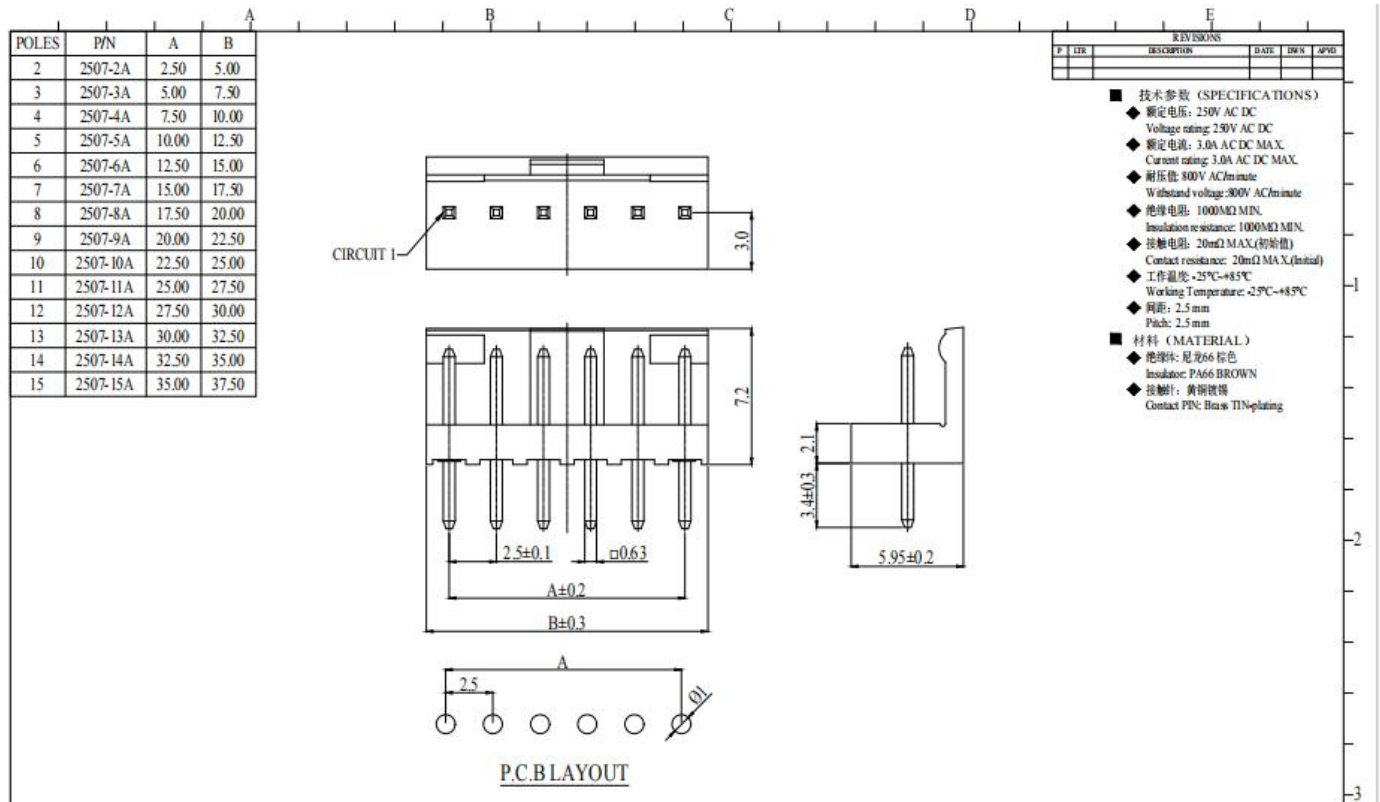
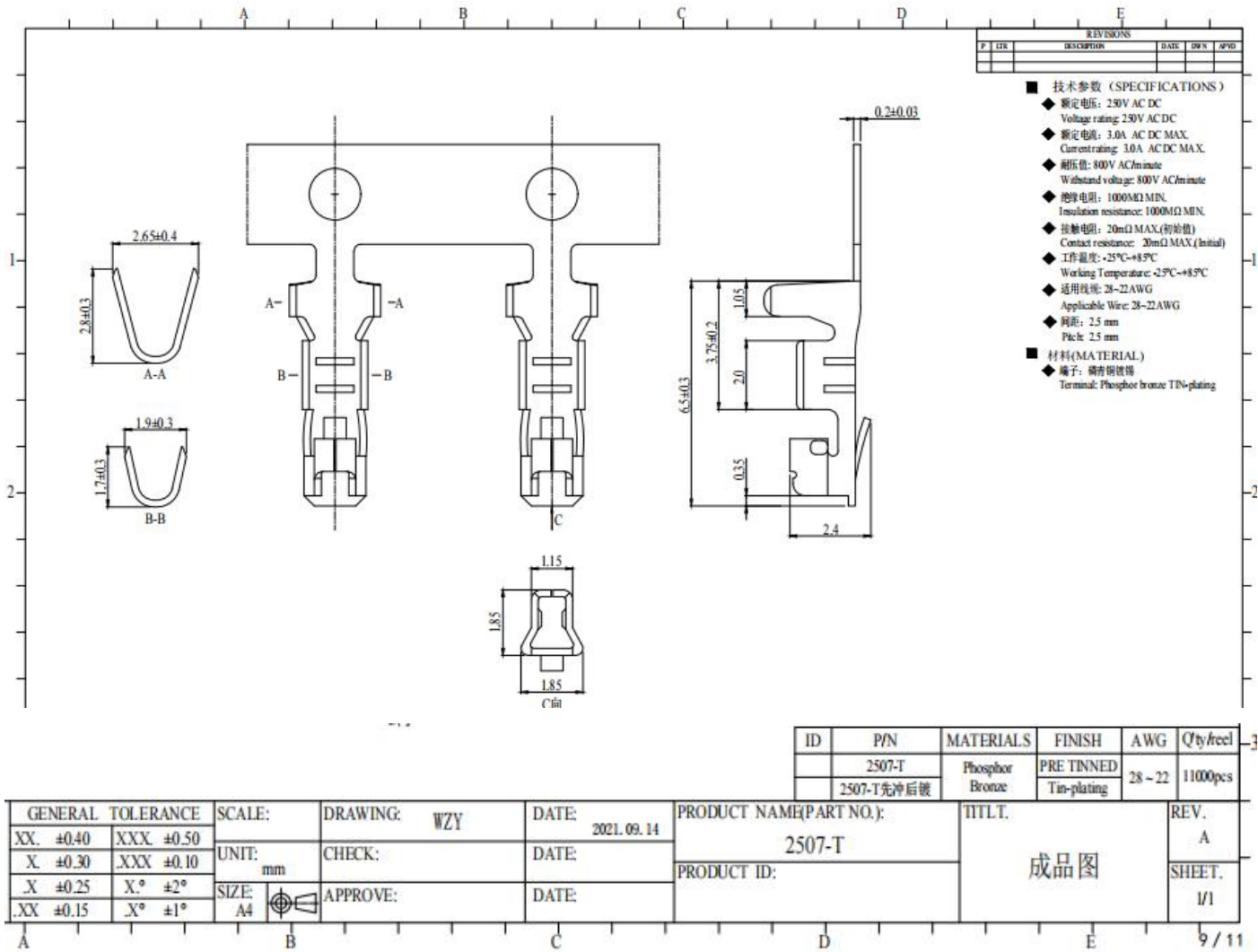
POLES	P/N	A	B
2	2507-2Y	2.50	5.50
3	2507-3Y	5.00	8.00
4	2507-4Y	7.50	10.50
5	2507-5Y	10.00	13.00
6	2507-6Y	12.50	15.50
7	2507-7Y	15.00	18.00
8	2507-8Y	17.50	20.50
9	2507-9Y	20.00	23.00
10	2507-10Y	22.50	25.50
11	2507-11Y	25.00	28.00
12	2507-12Y	27.50	30.50
13	2507-13Y	30.00	33.00
14	2507-14Y	32.50	35.50
15	2507-15Y	35.00	38.00

REVISIONS				
P	DATE	DESCRIPTION	BY	APPD

- 技术参数 (SPECIFICATIONS)
 - ◆ 额定电压: 250V AC DC
Voltage rating: 250V AC DC
 - ◆ 额定电流: 3.0A AC DC MAX.
Current rating: 3.0A AC DC MAX.
 - ◆ 耐压值: 800V AC/minute
Withstand voltage: 800V AC/minute
 - ◆ 绝缘电阻: 1000MΩ MIN.
Insulation resistance: 1000MΩ MIN.
 - ◆ 接触电阻: 20mΩ MAX.(初始值)
Contact resistance: 20mΩ MAX.(Initial)
 - ◆ 工作温度: -25℃~+85℃
Working Temperature: -25℃~+85℃
 - ◆ 适用线径: 28-22AWG
Applicable Wire: 28-22AWG
 - ◆ 间距: 2.5 mm
Pitch: 2.5 mm
- 材料 (MATERIAL)
 - ◆ 外壳: 尼龙66 棕色
Housing: PA66 BROWN

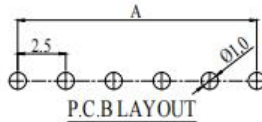
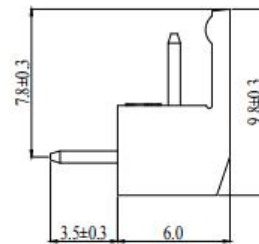
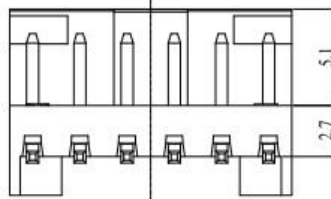
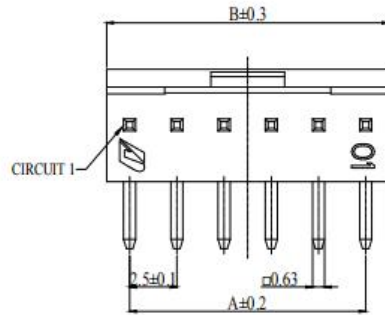


GENERAL TOLERANCE		SCALE:	DRAWING: WZY	DATE: 2020.10.14	PRODUCT NAME(PART NO.):	TITL.T.	REV. A
XX ±0.40	XXX ±0.50	UNIT: mm	CHECK:	DATE:	2507-nY	成品图	SHEET. I/I
X ±0.30	XXX ±0.10		APPROVE:	DATE:	PRODUCT ID:		
.X ±0.25	X° ±2°		SIZE: A4	DATE:			
.XX ±0.15	.X° ±1°						8 / 11



GENERAL TOLERANCE		SCALE:	DRAWING: WZY	DATE: 2020.10.14	PRODUCT NAME(PART NO.):	TITLT.	REV.
XX: ± 0.40	XXX: ± 0.50	UNIT: mm	CHECK:	DATE:	2507-nA	成品图	A
X: ± 0.30	.XXX: ± 0.10		APPROVE:	DATE:	PRODUCT ID:		SHEET.
.X: ± 0.25	X°: $\pm 2^\circ$	SIZE: A4					1/1
.XX: ± 0.15	.X°: $\pm 1^\circ$						10/11

POLES	P/N	A	B
2	2507-2AWD	2.50	5.00
3	2507-3AWD	5.00	7.50
4	2507-4AWD	7.50	10.00
5	2507-5AWD	10.00	12.50
6	2507-6AWD	12.50	15.00
7	2507-7AWD	15.00	17.50
8	2507-8AWD	17.50	20.00
9	2507-9AWD	20.00	22.50
10	2507-10AWD	22.50	25.00
11	2507-11AWD	25.00	27.50
12	2507-12AWD	27.50	30.00
13	2507-13AWD	30.00	32.50
14	2507-14AWD	32.50	35.00
15	2507-15AWD	35.00	37.50



REVISIONS					
P	DR	DESCRIPTION	DATE	DRN	APPD

- 技术参数 (SPECIFICATIONS)
 - ◆ 额定电压: 250V AC DC
 - ◆ Voltage rating: 250V AC DC
 - ◆ 额定电流: 3.0A AC DC MAX.
 - ◆ Current rating: 3.0A AC DC MAX.
 - ◆ 耐压值: 400V AC/minute
 - ◆ Withstand voltage: 400V AC/minute
 - ◆ 绝缘电阻: 1000MΩ MIN.
 - ◆ Insulation resistance: 1000MΩ MIN.
 - ◆ 接触电阻: 20mΩ MAX.(初始值)
 - ◆ Contact resistance: 20mΩ MAX.(Initial)
 - ◆ 工作温度: -25°C~+85°C
 - ◆ Working Temperature: -25°C~+85°C
 - ◆ 间距: 2.5mm
 - ◆ Pitch: 2.5mm
- 材料 (MATERIAL)
 - ◆ 绝缘体: 尼龙66棕色
 - ◆ Insulator: PA66 BROWN
 - ◆ 接触针: 黄铜镀锡
 - ◆ Contact PIN: Brass TIN-plating

GENERAL TOLERANCE		SCALE:	DRAWING: WZY	DATE: 2021.05.14	PRODUCT NAME(PART NO.):	TITLT.	REV.
XX: ± 0.40	XXX: ± 0.50	UNIT: mm	CHECK:	DATE:	2507-nAWD	成品图	A
X: ± 0.30	.XXX: ± 0.10		APPROVE:	DATE:	PRODUCT ID:		SHEET.
.X: ± 0.25	X°: $\pm 2^\circ$	SIZE: A4					1/1
.XX: ± 0.15	.X°: $\pm 1^\circ$						11/11