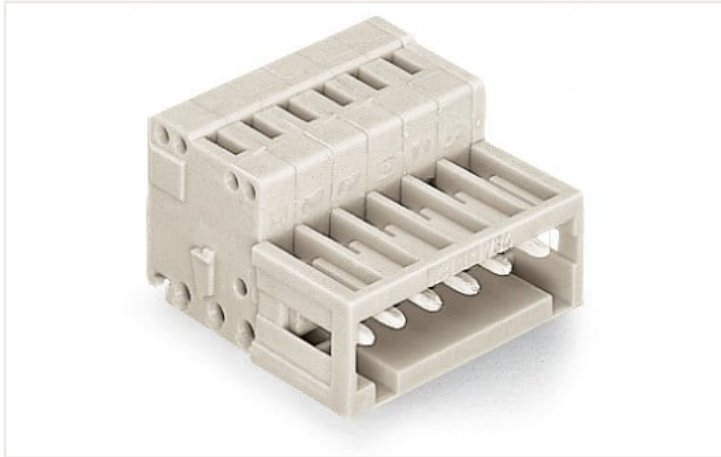


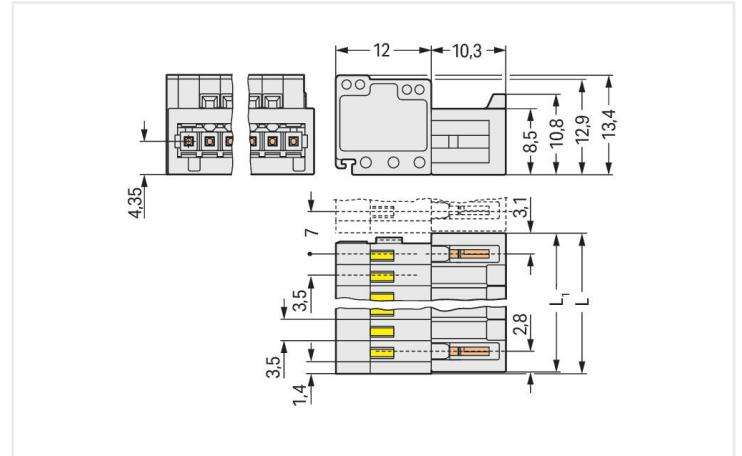
規格書 | 產品型號: 734-310

1 線式針型連線器; CAGE CLAMP®; 1.5 mm²; 焊針間距 3.5 mm; 10 極; 100% 防插錯保護功能; 1,50 mm²; 淺灰色

<https://www.wago.com/734-310>



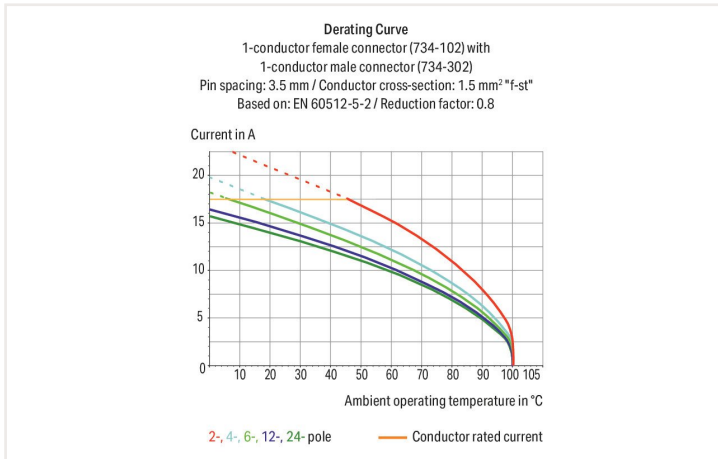
顏色: ■ 淺灰色



Dimensions in mm

$L = (\text{pole no.} - 1) \times \text{pin spacing} + 5.9 \text{ mm} + 0.45 \text{ mm}$

$L1 = L - 0.45 \text{ mm}$



- 適用於所有類型導線連接
- 透過垂直和水平的 CAGE CLAMP® 操作, 易於進行電纜的預組裝和單元內佈線
- 適用於「線對線」和「板對線」連接
- 適用於工廠和現場組裝的束線板和外殼
- 100% 防插錯保護功能
- 提供防插錯選項

Notes

| | |
|-----------|---|
| 安全資訊 1 | MCS – 包括符合 DIN EN 61984 標準的無斷裂能力的連接器。當依預期使用這些連接器時，在帶電或有負載時不得連接/斷開連接。電路設計應確保未配對的可觸碰的排針不帶電。 |
| Variants: | 其他極數 接點表面鍍金或部分鍍金 Other versions (or variants) can be requested from WAGO Sales or configured at https://configurator.wago.com/ . |

電氣資料

| 額定值符合 IEC/EN | | 額定值符合 UL | |
|------------------|------------------------------|-----------------|---------|
| 額定值 | IEC/EN 60664-1 | 認證 | UL 1059 |
| 額定電壓 (III / 3) | 160 V | 額定電壓 UL (用途組 B) | 300 V |
| 額定脈衝電壓 (III / 3) | 2.5 kV | 額定電流 UL (用途組 B) | 10 A |
| 額定電壓 (III / 2) | 160 V | 額定電壓 UL (用途組 D) | 300 V |
| 額定脈衝電壓 (III / 2) | 2.5 kV | 額定電流 UL (用途組 D) | 10 A |
| 額定電壓 (II / 2) | 320 V | | |
| 額定脈衝電壓 (II / 2) | 2.5 kV | | |
| 額定電流 | 10 A | | |
| 圖例 (額定值) | (III / 2) 過電壓類別 III / 污染等級 2 | | |

額定值符合 CSA

| | |
|------------------|-------|
| 認證 | CSA |
| 額定電壓 CSA (用途組 B) | 300 V |
| 額定電流 CSA (用途組 B) | 10 A |
| 額定電壓 CSA (用途組 D) | 300 V |
| 額定電流 CSA (用途組 D) | 10 A |

連接資料

| | | | |
|--------|----|---------------------|--|
| 總連接點數 | 10 | Connection 1 | |
| 總電位數 | 10 | 連接技術 | CAGE CLAMP® |
| 連接器型數量 | 1 | 操作類型 | 操作工具 |
| 層次的數量 | 1 | 單芯導線 | 0.08 ... 1.5 mm ² / 28 ... 14 AWG |
| | | 細多芯導線 | 0.08 ... 1.5 mm ² / 28 ... 14 AWG |
| | | 帶歐式端子及塑料套的細多芯導線 | 0.25 ... 1.5 mm ² |
| | | 不帶絕緣護套歐式端子的細多芯導線 | 0.25 ... 1.5 mm ² |
| | | 註 (導線截面積) | 可連接 1.5 mm ² 的導線；然而，絕緣直徑不允許壓接裝置被連續連接。 |
| | | 剝線長度 | 6 ... 7 mm / 0.24 ... 0.28 inch |
| | | 極數 | 10 |
| | | 比對導線進線孔方向 | 0° |

物理數據

| | |
|----|----------------------|
| 針距 | 3.5 mm / 0.138 inch |
| 寬度 | 37.4 mm / 1.472 inch |
| 高度 | 13.4 mm / 0.528 inch |
| 深度 | 22.3 mm / 0.878 inch |

機械資料

| | |
|-----------------|---|
| 可調整防插錯裝置 | 是 |
| 軌道安裝/鑽孔/外殼直接接地腳 | 否 |

插件連接

| | |
|---------------|----------|
| 接點類型 (插拔式連接器) | 針型連接器/插頭 |
| 連接器連接類型 | 用於導體 |
| 防插錯保護 | 是 |
| 鎖定插入式連接 | none |

材質資料

| | |
|----------------------|--|
| Note (material data) | Information on material data can be found here |
| 顏色 | 淺灰色 |
| 材料組 | I |
| 絕緣材料 | 聚碳酸胺 66 (PA66) |
| 可燃性等級依照 UL 94 | V0 |
| 夾持彈簧材料 | 鎳線彈簧鋼片 (CrNi) |
| 觸點材質 | 電解銅 (E _{Cu}) |
| 接觸電鍍 | 鍍錫 |
| 火災負載 | 0.153 MJ |
| 重量 | 8.2 g |

環境要求

| | |
|--------|-----------------|
| 限制溫度範圍 | -60 ... +100 °C |
|--------|-----------------|

商業資料

| | |
|---------------|------------------------|
| Product Group | 3 (Multi Conn. System) |
| eCl@ss 10.0 | 27-44-03-09 |
| eCl@ss 9.0 | 27-44-03-09 |
| ETIM 7.0 | EC002638 |
| ETIM 6.0 | EC002638 |
| 包裝單位 | 50 Stück |
| 包裝類型 | Box |
| 產地 | PL |
| GTIN | 4044918513661 |
| 海關稅則 | 85366990990 |

認證 / 證書

國家具體認證



| 認證 | 其他認證資訊 | 認證名稱 |
|---------------------------------|----------|------------|
| CCA DEKRA Certification B.V. | EN 61984 | 2169534.02 |
| CCA DEKRA Certification B.V. | EN 61984 | nl-54190 |
| CSA DEKRA Certification B.V. | C22.2 | 1465035 |

船舶認證



| 認證 | 其他認證資訊 | 認證名稱 |
|---|-----------|------------------|
| ABS American Bureau of Ship- ping | - | 19-HG1869876-PDA |
| DNV GL Det Norske Veritas, Ger- manischer Lloyd | - | TAE000016Z |
| LR Lloyds Register | IEC 61984 | 96/20035 (E5) |

UL-Approvals



| 認證 | 其他認證資訊 | 認證名稱 |
|---|---------|--------|
| UL UL International Germany GmbH | UL 1977 | E45171 |
| UR Underwriters Laboratories Inc. | UL 1059 | E45172 |

下載

Environmental Product Compliance

Compliance Search

Environmental Product
Compliance 734-310



Documentation

Additional Information

Technical Section

03.04.2019

pdf
1949.09 KB



CAD/CAE-Data

CAD data

2D/3D Models 734-310



CAE data

EPLAN Data Portal
734-310



ZUKEN Portal 734-310



1.1 可匹配元件

1 相容產品

1.1.1 分配連接器



型號: 734-370
2 線式 Combi 條; 100% 防插錯保護功能; 1.5 mm²; 10 極; 焊針間距 3.5 mm; 淺灰色



型號: 734-370/037-000
2 線式 Combi 條; 100% 防插錯保護功能; 1.5 mm²; 鎖定卡栓; 10 極; 焊針間距 3.5 mm; 淺灰色



型號: 734-370/008-000
2 線式 Combi 條; 100% 防插錯保護功能; 固定銷釘; 1.5 mm²; 10 極; 焊針間距 3.5 mm; 淺灰色

1.1.2 孔型連接器/插座



型號: 734-110
1 線式孔型連接器; CAGE CLAMP®; 1.5 mm²; 焊針間距 3.5 mm; 10 極; 100% 防插錯保護功能; 1,50 mm²; 淺灰色



型號: 734-110/008-000
1 線式孔型連接器; CAGE CLAMP®; 1.5 mm²; 焊針間距 3.5 mm; 10 極; 100% 防插錯保護功能; 固定銷釘; 1,50 mm²; 淺灰色



型號: 734-110/037-000
1 線式孔型連接器; CAGE CLAMP®; 1.5 mm²; 焊針間距 3.5 mm; 10 極; 100% 防插錯保護功能; 橫向鎖定卡栓; 1,50 mm²; 淺灰色



型號: 2734-1110/327-000
1 線式孔型連接器; 壓桿; Push in CAGE CLAMP®; 1.5 mm²; 焊針間距 3.5 mm; 10 極; 100% 防插錯保護功能; 1,50 mm²; 淺灰色



型號: 2734-110
1 線式孔型連接器; 按鍵; Push in CAGE CLAMP®; 1.5 mm²; 焊針間距 3.5 mm; 10 極; 100% 防插錯保護功能; 1,50 mm²; 淺灰色



型號: 2734-110/027-000
1 線式孔型連接器; 按鍵; Push in CAGE CLAMP®; 1.5 mm²; 焊針間距 3.5 mm; 10 極; 100% 防插錯保護功能; 壓接軸環; 1,50 mm²; 淺灰色



型號: 2734-110/037-000
1 線式孔型連接器; 按鍵; Push in CAGE CLAMP®; 1.5 mm²; 焊針間距 3.5 mm; 10 極; 100% 防插錯保護功能; 橫向鎖定卡栓; 1,50 mm²; 淺灰色



型號: 2734-1110/328-000
1-conductor female connector; lever; Push-in CAGE CLAMP®; 1.5 mm²; Pin spacing 3.5 mm; 10-pole; 100% protected against mismatching; Lateral locking levers; 1,50 mm²; light gray



型號: 734-540
THT 孔型插座; 彎角型; 焊針間距 3.5 mm; 10 極; 100% 防插錯保護功能; 0.9 x 0.9 mm 焊針; 淺灰色



型號: 734-540/037-000
THT 孔型插座; 彎角型; 焊針間距 3.5 mm; 10 極; 100% 防插錯保護功能; 鎖定卡栓; 0.9 x 0.9 mm 焊針; 淺灰色



型號: 734-470
THT 孔型插座; 直線型; 焊針間距 3.5 mm; 10 極; 100% 防插錯保護功能; 0.9 x 0.9 mm 焊針; 淺灰色



型號: 734-470/037-000
THT 孔型插座; 直線型; 焊針間距 3.5 mm; 10 極; 100% 防插錯保護功能; 鎖定卡栓; 0.9 x 0.9 mm 焊針; 淺灰色

1.2 可选附件

1.2.1 工具

1.2.1.1 操作工具



型號: 210-719
操作工具; (2.5 x 0.4) mm; 帶有絕緣手柄



型號: 210-647
操作工具; (2.5 x 0.4) mm; 帶有絕緣手柄; 五彩色



型號: 210-251
操作工具; MCS MICRO & MINI 適用 (CAGE CLAMP® 連接); 黃色



型號: 210-250
操作工具; MCS MINI & MIDI 適用 (CAGE CLAMP® 連接); 紅色



型號: 734-191
操作工具; 絕緣材質; 1-插腳; 鬆動; 黑色



型號: 734-190
組合操作工具; 天然

1.2.2 束線

1.2.2.1 束線板



型號: 734-129
束線板; 淺灰色

1.2.3 標記

1.2.3.1 標記條



型號: 210-332/350-202

標記條; 用做A4標籤紙; 已標記; 1-16 (240x); 標記條高度 : 3 mm; 標記條長度 182 mm; 水平標記; 自黏式; 白色



型號: 210-332/350-204

標記條; 用做A4標籤紙; 已標記; 17-32 (240x); 標記條高度 : 3 mm; 標記條長度 182 mm; 水平標記; 自黏式; 白色



型號: 210-332/350-206

標記條; 用做A4標籤紙; 已標記; 33-48 (240x); 標記條高度 : 3 mm; 標記條長度 182 mm; 水平標記; 自黏式; 白色

1.2.4 歐式端子

1.2.4.1 歐式端子



型號: 216-151

歐式端子; 0.25 mm² / AWG 24 的套管; 不絕緣; 電鍍錫



型號: 216-131

歐式端子; 0.25 mm² / AWG 24 的套管; 不絕緣; 電鍍錫, 銀色



型號: 216-301

歐式端子; 0.25 mm² / AWG 24 的套管; 絕緣; 電鍍錫, 黃色



型號: 216-321

歐式端子; 0.25 mm² / AWG 24 的套管; 絕緣; 電鍍錫, 黃色



型號: 216-132

歐式端子; 0.34 mm² / AWG 24 的套管; 不絕緣; 電鍍錫



型號: 216-152

歐式端子; 0.34 mm² / AWG 24 的套管; 不絕緣; 電鍍錫



型號: 216-101

歐式端子; 0.5 mm² / AWG 22 的套管; 不絕緣; 電鍍錫, 銀色



型號: 216-121

歐式端子; 0.5 mm² / AWG 22 的套管; 不絕緣; 電鍍錫, 銀色



型號: 216-102

歐式端子; 0.75 mm² / AWG 20 的套管; 不絕緣; 電鍍錫, 銀色



型號: 216-122

歐式端子; 0.75 mm² / AWG 20 的套管; 不絕緣; 電鍍錫, 銀色



型號: 216-103

歐式端子; 1 mm² / AWG 18 的套管; 不絕緣; 電鍍錫



型號: 216-123

歐式端子; 1 mm² / AWG 18 的套管; 不絕緣; 電鍍錫, 銀色



型號: 216-143

歐式端子; 1 mm² / AWG 18 的套管; 不絕緣; 電鍍錫; 電解銅; 氣密壓接; 符合 DIN 46228, 第 1/08.92 部分



型號: 216-203

歐式端子; 1 mm² / AWG 18 的套管; 絕緣; 電鍍錫, 紅色



型號: 216-223

歐式端子; 1 mm² / AWG 18 的套管; 絕緣; 電鍍錫, 紅色



型號: 216-243

歐式端子; 1 mm² / AWG 18 的套管; 絕緣; 電鍍錫; 電解銅; 氣密壓接; 符合 DIN 46228, 第 4/09.90 部分; 紅色



型號: 216-263

歐式端子; 1 mm² / AWG 18 的套管; 絕緣; 電鍍錫; 電解銅; 氣密壓接; 符合 DIN 46228, 第 4/09.90 部分; 紅色



型號: 216-124

歐式端子; 1.5 mm² / AWG 16 的套管; 不絕緣; 電鍍錫



型號: 216-104

歐式端子; 1.5 mm² / AWG 16 的套管; 不絕緣; 電鍍錫, 銀色



型號: 216-144

歐式端子; 1.5 mm² / AWG 16 的套管; 不絕緣; 電鍍錫; 電解銅; 氣密壓接; 符合 DIN 46228, 第 1/08.92 部分; 銀色



型號: 216-244

歐式端子; 1.5 mm² / AWG 16 的套管; 絕緣; 電鍍錫; 電解銅; 氣密壓接; 符合 DIN 46228, 第 4/09.90 部分; 黑色



型號: 216-264

歐式端子; 1.5 mm² / AWG 16 的套管; 絕緣; 電鍍錫; 電解銅; 氣密壓接; 符合 DIN 46228, 第 4/09.90 部分; 黑色



型號: 216-284

歐式端子; 1.5 mm² / AWG 16 的套管; 絕緣; 電鍍錫; 電解銅; 氣密壓接; 符合 DIN 46228, 第 4/09.90 部分; 黑色



型號: 216-204

歐式端子; 1.5 mm² / AWG 16 的套管; 絕緣; 電鍍錫, 黑色



型號: 216-224

歐式端子; 1.5 mm² / AWG 16 的套管; 絕緣; 電鍍錫, 黑色



型號: 216-302

歐式端子; 適用截面積 0.34mm²/22 AWG; 絕緣; 電鍍錫, 淺綠藍



型號: 216-322

歐式端子; 適用截面積 0.34mm²/22 AWG; 絕緣; 電鍍錫, 淺綠藍



型號: 216-141

歐式端子; 適用截面積 0.5mm²/20 AWG; 不絕緣; 電鍍錫; 電解銅; 氣密壓接; 符合 DIN 46228, 第 1/08.92 部分



型號: 216-201

歐式端子; 適用截面積 0.5mm²/20 AWG; 絕緣; 電鍍錫, 白色



型號: 216-221

歐式端子; 適用截面積 0.5mm²/20 AWG; 絕緣; 電鍍錫, 白色



型號: 216-241

歐式端子; 適用截面積 0.5mm²/20 AWG; 絕緣; 電鍍錫; 電解銅; 氣密壓接; 符合 DIN 46228, 第 4/09.90 部分; 白色



型號: 216-142

歐式端子; 適用截面積 0.75mm²/18 AWG; 不絕緣; 電鍍錫; 電解銅; 氣密壓接; 符合 DIN 46228, 第 1/08.92 部分



型號: 216-202

歐式端子; 適用截面積 0.75mm²/18 AWG; 絕緣; 電鍍錫, 灰色



型號: 216-222

歐式端子; 適用截面積 0.75mm²/18 AWG; 絕緣; 電鍍錫, 灰色



型號: 216-242

歐式端子; 適用截面積 0.75mm²/18 AWG; 絕緣; 電鍍錫; 電解銅; 氣密壓接; 符合 DIN 46228, 第 4/09.90 部分; 灰色



型號: 216-262

歐式端子; 適用截面積 0.75mm²/18 AWG; 絕緣; 電鍍錫; 電解銅; 氣密壓接; 符合 DIN 46228, 第 4/09.90 部分; 灰色

1.2.5 測試和測量

1.2.5.1 測試附件



型號: 735-500

WAGO 測試探針; 1 mm Ø; 30 V AC / 60 V DC; CAT0; 1 A; 6 mm 不絕緣; 焊接測試引線最大 0.5mm²

1.2.6 防插錯裝置

1.2.6.1 防插錯裝置



型號: 734-130

防插錯裝置; 在底層上方固定; 白色

1.2.7 防護罩

1.2.7.1 防護罩

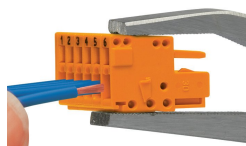


型號: 734-420

針型連接器的蓋子; 適用於 734 系列; IP20 保護; 黑色

安裝說明

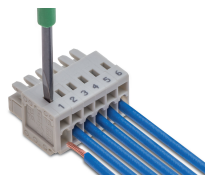
接線



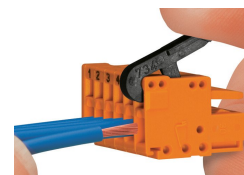
Inserting a conductor into CAGE CLAMP® unit via operating tool (210-251 or 210-250).



Inserting a conductor via (2.5 x 0.4) mm screwdriver – CAGE CLAMP® actuation parallel to conductor entry.

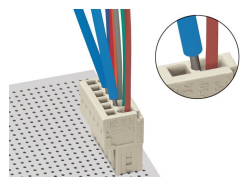


Inserting a conductor via (2.5 x 0.4) mm screwdriver – CAGE CLAMP® actuation perpendicular to conductor entry.



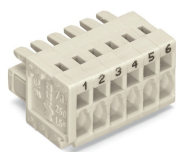
Inserting a conductor into CAGE CLAMP® unit via operating tool (734-191).

測試



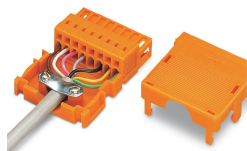
Testing via 1 mm Ø test pin (735-500) – CAGE CLAMP® connection – touch contact.

標記



Labeling via direct marking or self-adhesive strips.

安裝



Strain relief housing for 734 Series Male and Female Connectors with CAGE CLAMP® connection