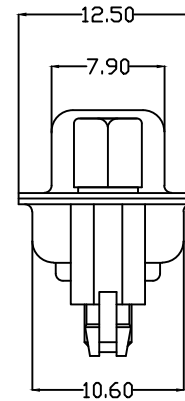
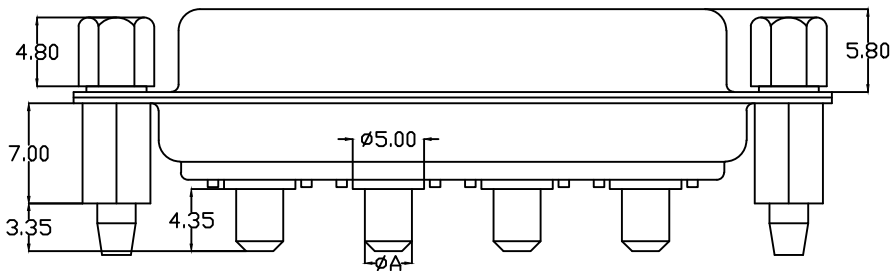


P.C.B LAYOUT



说明:

1. 特性:

- 额定电压 : 500V AC MIN
- 大针额定电流 : 10A, 20A, 30A, 40A
- 接触阻抗 : 30mΩ MAX.
- 绝缘阻抗 : 3000MΩ MIN. at 500V DC
- 耐电压值 : 1000V AC RMS for 1Minute
- 温度范围 : -55°C~+105°C
- 盐雾时间 : 48H

2. 材料:

- 胶芯 : PBT, rated UL94V-0
- 接触点: 铜合金, 镀金1u-30u
- 铁壳 : SPCC, 前壳镀镍后壳镀锡
- 铜柱 : 铜合金, 镀锡
- 螺丝 : 铁合金 镀锌

额定电流	ØA	PCB孔ØB
10A	Ø1.80	Ø2.00
20A	Ø2.80	Ø3.00
30A	Ø3.30	Ø3.50
40A	Ø3.80	Ø4.00

UNLESS OTHERWISE SPECIFIED TOLERANCE	
ANG.	±5°
C.	±0.5
.0	±0.3
.00	±0.2

胜特力電材超市-龍山店 886-3-5773766
 胜特力電材超市-光復店 886-3-5729570
 胜特力电子(上海) 86-21-34970699
 胜特力电子(深圳) 86-755-83298787
<http://www.100y.com.tw>

SCALE: AS SHOWN	UNIT: mm	DRAWN NAME:
DRAWN WAN	06/17/13	4V4母直插铆锁系列图
CHECKED CHEN	06/17/13	PRODUCT NO.
APPROVED CHEN	06/17/13	FILE NAME:

REV. A	ECN-20130617001(WAN)	DATE	06/17/13
DESCRIPTION			