

極間ピッチ
Pitch between poles

2.5mm ピッチ

製品名
Product Name

SMH コネクタ

SMH connector

特長 FEATURES

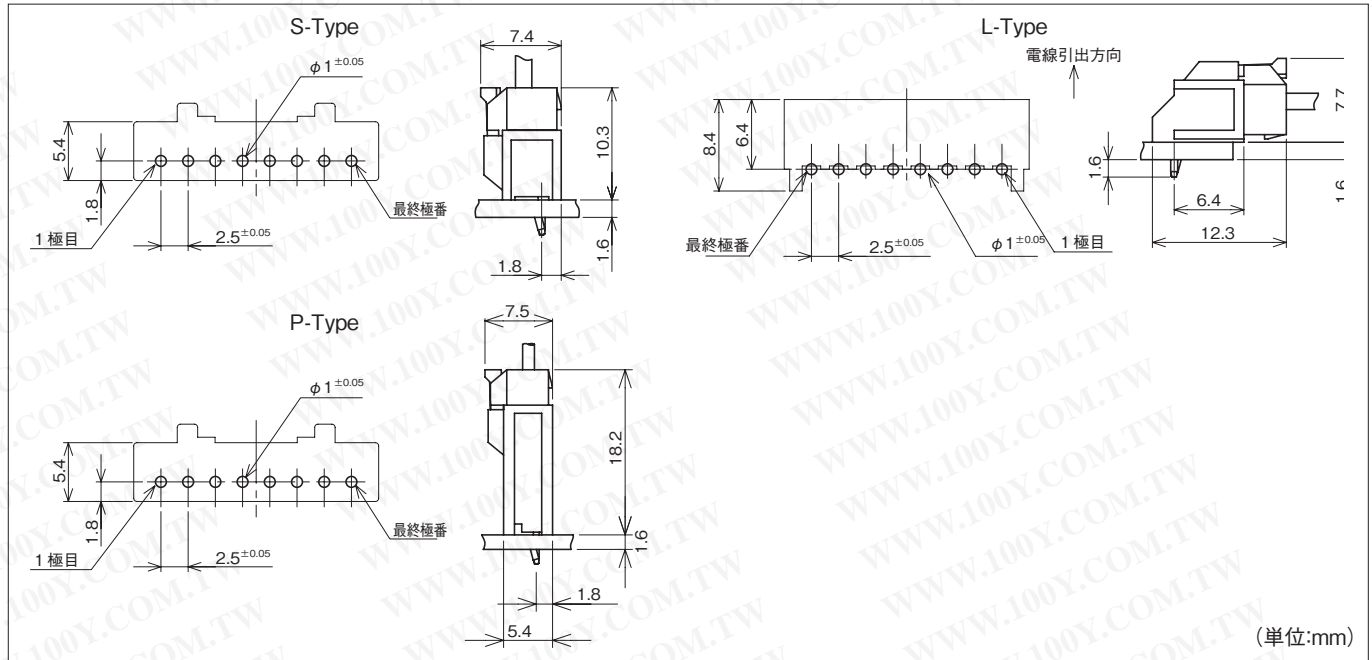
- アウターロック方式の採用により、ハウジングとウエハーの脱着作業性が向上。
- ハウジングロックの両サイドに設けた2本のリブにより、ウエハーへの逆挿入を防止。
- ウエハーピンの表面は錫リフローメッキを採用。鉛フリー対応を実現。
- 中継用RMHコネクタとプラグハウジングが同一で使用できるので、基板用と中継用が同一部品及び同一回路等で構造的に使い分ける場合、ハーネスが共用可能。
- An outer lock design improves the housing and wafer engaging and disengaging workability.
- 2 ribs on both sides of the housing lock avoid a wrong engagement on wafers.
- The wafer pins are coated by tin re-flow treatment for lead free design.
- The plug housing is the same as and usable for RMH connector for junction. Provided that parts, circuits, etc. of the junction connector are the same, it can be received by the harness if required for a structural reason.



仕様 SPECIFICATION

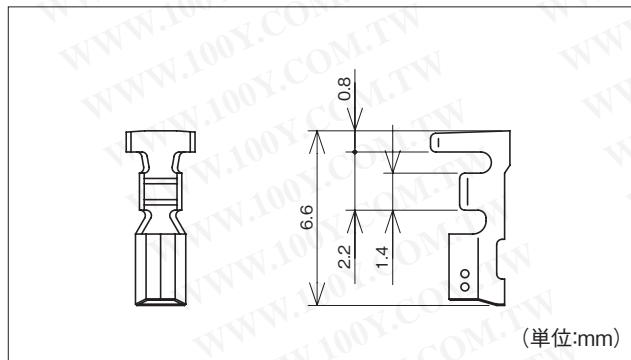
極数 Poles	2~13P
極間ピッチ Pitch between poles	2.5mm
定格電圧 Rated Voltage	AC.DC250V
定格電流 Rated Current	3A
耐電圧 Withstand Voltage	AC1000V/1分間 /min
絶縁抵抗 Insulation Resistance	1000MΩ以上 over
使用温度範囲 Temperature Range	-40~+85℃
適用プリント基板厚み Applicable P.C.B. Thickness	1.2~1.6mm
適用プリント基板穴径 Applicable P.C.B. Hole dia.	φ1.0mm

■ 基板・組立レイアウト BOARD・ASSEMBLY LAYOUT



注1) 基板穴のピッチは全体にわたって公差±0.05で累積しないこと。
 注2) 基板穴寸法は基板の種類・材質・穴あけ方法によって異なります。スルーホール基板等の硬い素材の基板を御使用の場合は、穴径を大きめに設定して下さい。上図の記載寸法は参考値ですので、詳しくは弊社までお問い合わせ下さい。
 Note 1) Pitch of P.C.B. hole must not be accumulated in tolerance of ±0.05 as a whole.
 Note 2) Dimensions of P.C.B. hole is different in kinds of P.C.B. material and methods of making holes. Diameter of holes must be set a bit larger if material is used hard like Through-Hole P.C.B. The above is only reference values. Please contact us for more details.

■ 端子 TERMINAL



品番 Part No.	適用電線範囲 Wire Size	最大被覆外径 Max Dia of Insulation	材質 Material	表面処理 Finish	被覆剥き長さ Stripping length	個数/リール PCS/Reel	備考 Reference
725412-2MAC	#22~#28	φ1.7mm	リン青銅 Phosphor Bronze	スズメッキ材 Pre-tin Plated	2.0mm ^{+0.5} ₀	10,000×6R	

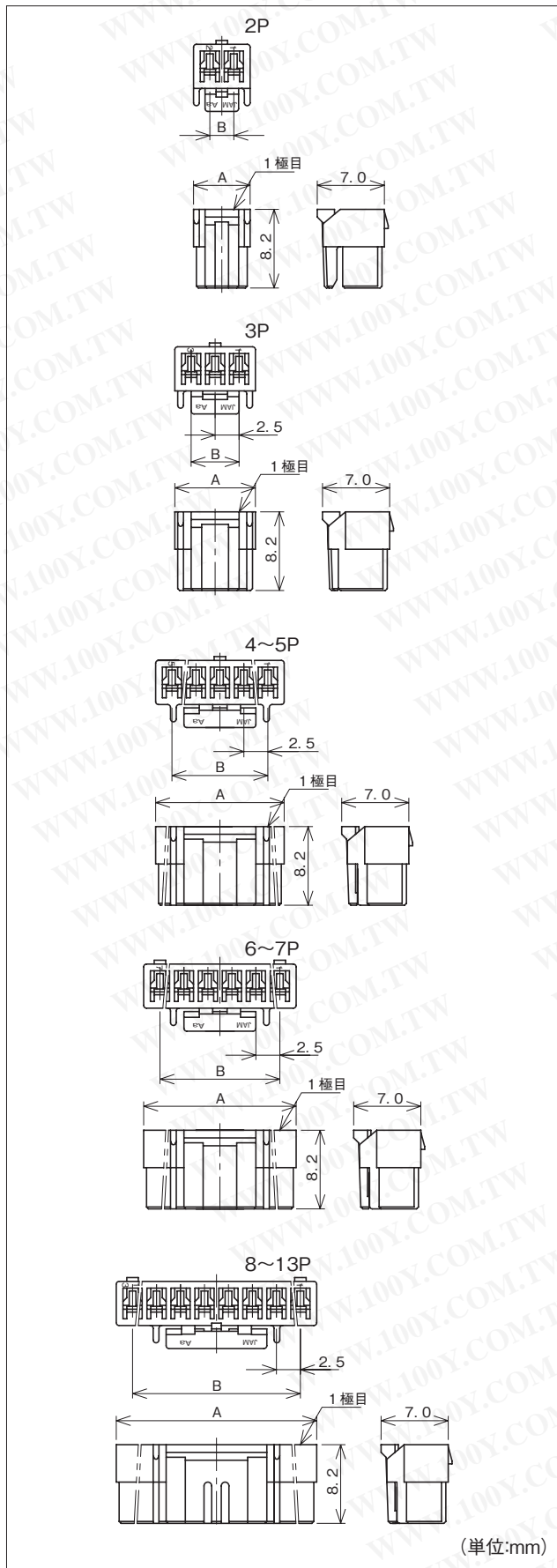
注) 金メッキ仕様はお問い合わせ下さい。
 Note) Contact us on specification of gold plating.

■ アプリケータ APPLICATOR

搭載機種 Loaded Model	圧着マシン Crimping Machine	ストリップクリンパー Strip Crimper
端子番号 Terminal No.		
725412	TJS-18000	SCA-87500

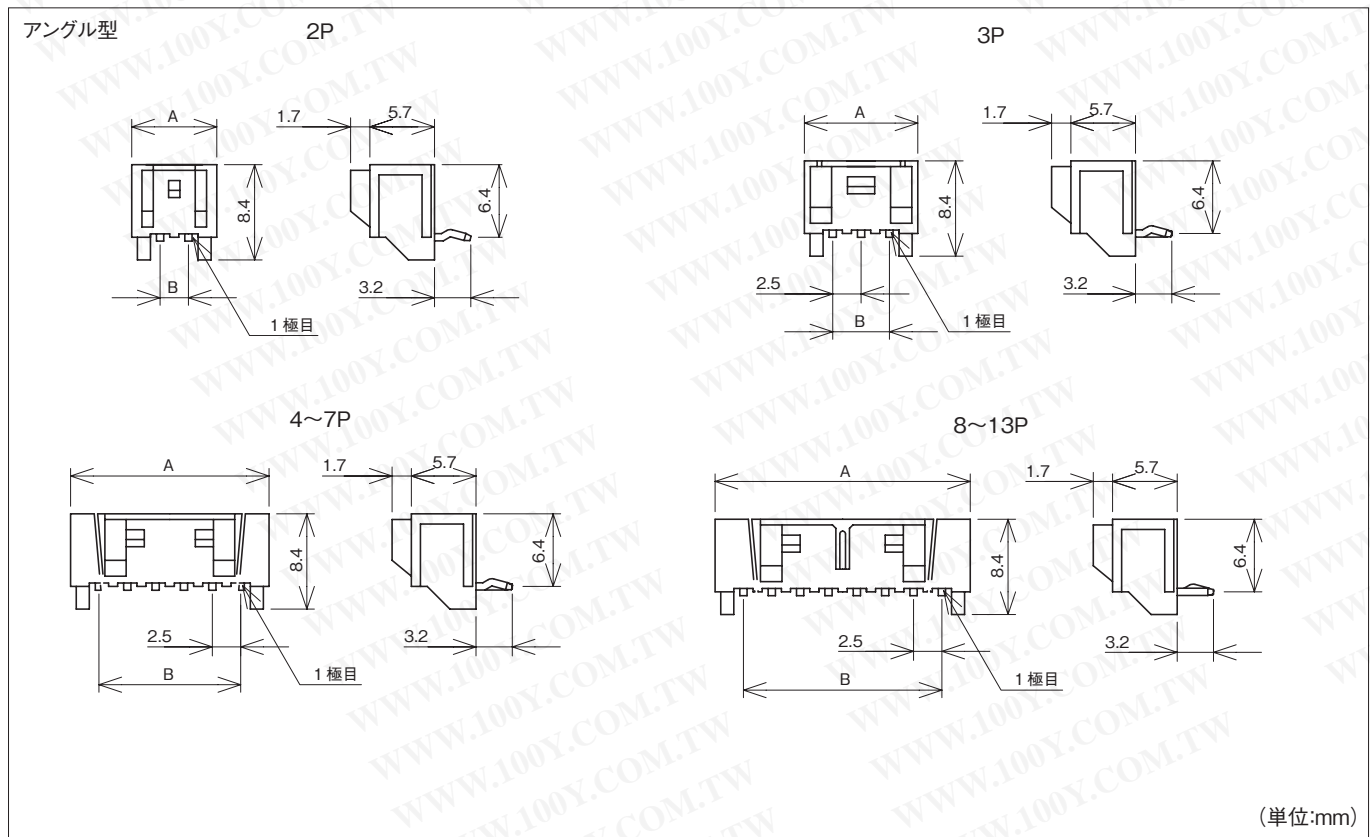
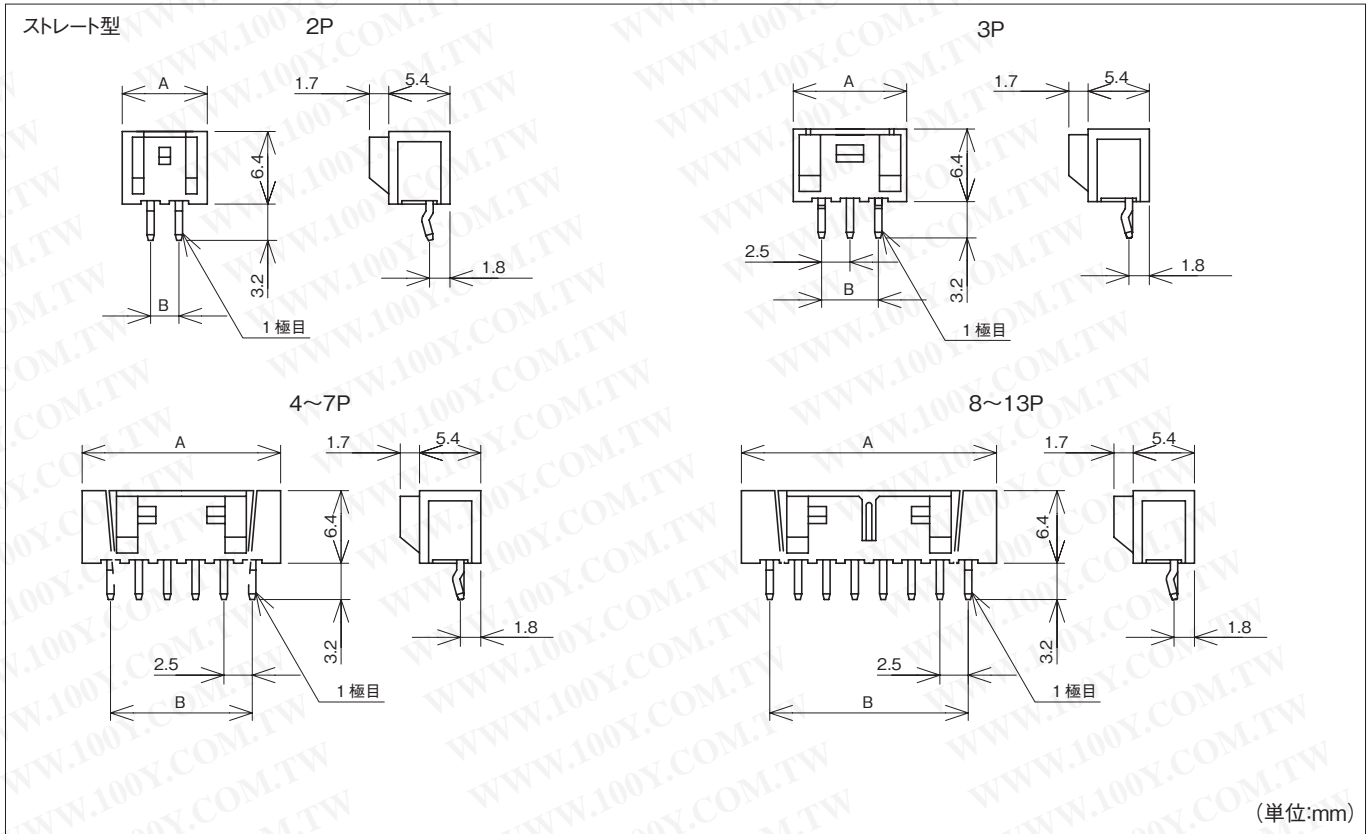
注1) アプリケータは搭載するマシンにより型式番号が異なります。
 注2) シールド線・同軸ケーブル・小サイズ電線・その他の特殊仕様の電線を使用の際は、お問い合わせ下さい。
 Note 1) Model number of each applicator is decided by setting machine.
 Note 2) Contact us if special wire like shielded wire, coaxial cable, small size wire is used.

ハウジング HOUSING

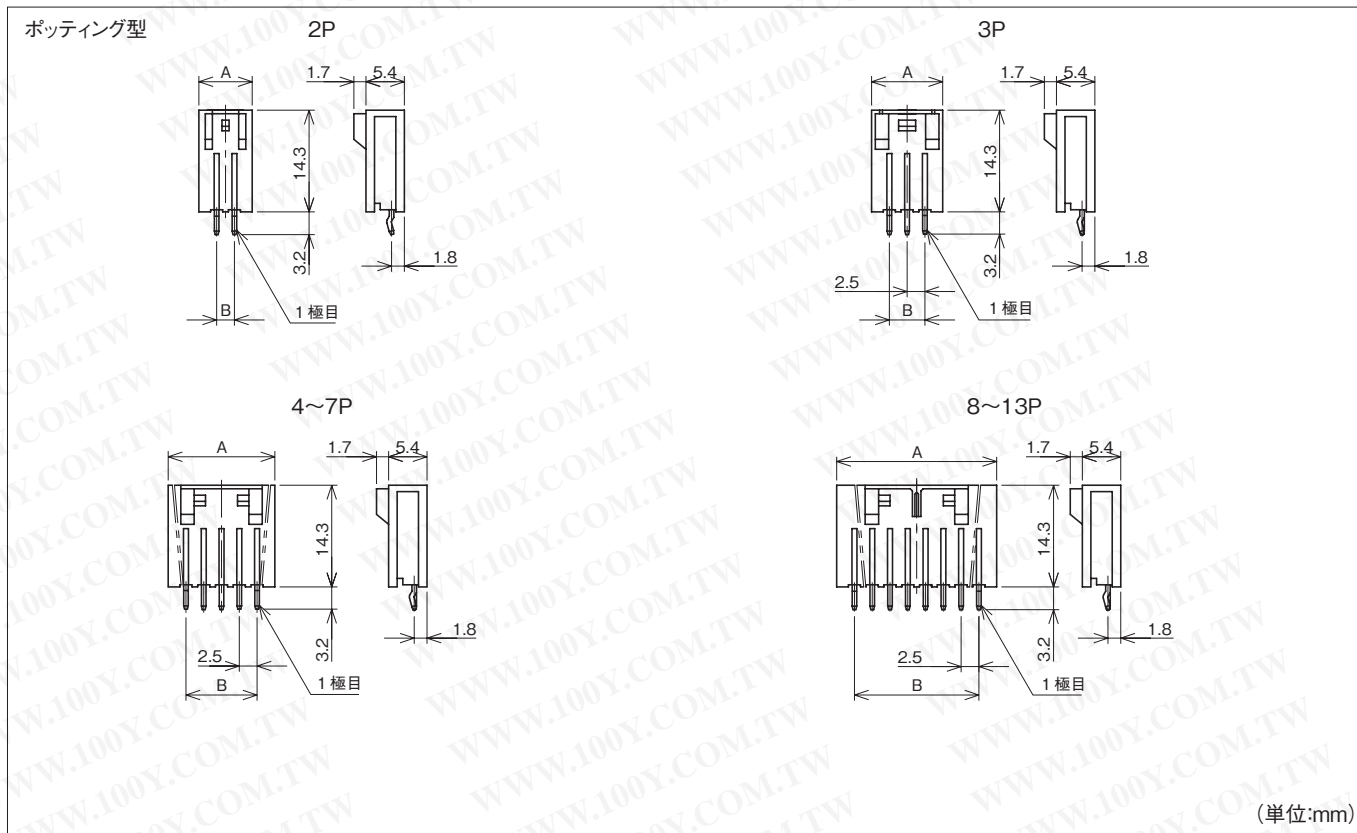


極数 Pole No.	製品番号 Product No.	A	B	材質 Material
2	SMH25-02HG	5.9	2.5	ナイロン66 (Nylon66) UL94 V-0
3	SMH25-03HG	8.4	5.0	
4	SMH25-04HG	10.9	7.5	
5	SMH25-05HG	13.4	10.0	
6	SMH25-06HG	15.9	12.5	
7	SMH25-07HG	18.4	15.0	
8	SMH25-08HG	20.9	17.5	
9	SMH25-09HG	23.4	20.0	
10	SMH25-10HG	25.9	22.5	
11	SMH25-11HG	28.4	25.0	
12	SMH25-12HG	30.9	27.5	
13	SMH25-13HG	33.4	30.0	

■ ウエハー WAFER



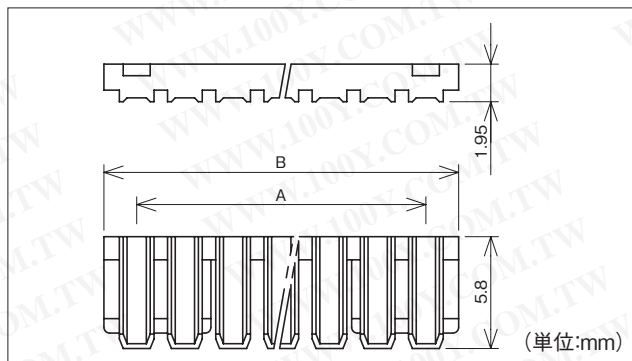
■ ウエハー WAFER



極数 Pole No.	製品番号 Product No.			A	B	材質 Material
	ストレート型 Straight Type	アングル型 Angle Type	ポッティング型 Potting Type			
2	SMH25-02WS	SMH25-02WL	SMH25-02WP	7.5	2.5	■ベース:BASE■ ナイロン66 GF入 Nylon66 (With GF) UL94 V-0 ■ポスト:POST■ 黄銅(Brass) 表面处理:Finish Snメッキ (Tin Plating)
3	SMH25-03WS	SMH25-03WL	SMH25-03WP	10.0	5.0	
4	SMH25-04WS	SMH25-04WL	SMH25-04WP	12.5	7.5	
5	SMH25-05WS	SMH25-05WL	SMH25-05WP	15.0	10.0	
6	SMH25-06WS	SMH25-06WL	SMH25-06WP	17.5	12.5	
7	SMH25-07WS	SMH25-07WL	SMH25-07WP	20.0	15.0	
8	SMH25-08WS	SMH25-08WL	SMH25-08WP	22.5	17.5	
9	SMH25-09WS	SMH25-09WL	SMH25-09WP	25.0	20.0	
10	SMH25-10WS	SMH25-10WL	SMH25-10WP	27.5	22.5	
11	SMH25-11WS	SMH25-11WL	SMH25-11WP	30.0	25.0	
12	SMH25-12WS	SMH25-12WL	SMH25-12WP	32.5	27.5	
13	SMH25-13WS	SMH25-13WL	SMH25-13WP	35.0	30.0	

※キック無ウエハーも用意しております。(ストレート型:末尾WY、アングル型:末尾WZ)
 ※ Kink free wafers are also available (suffixed WY for straight type,WZ for angular type).

リテーナ RETAINER



極数 Pole No.	製品番号 Product No.	A	B	材質 Material
2	RM25-02S	2.5	5.9	PBT GF入 UL94 V-0
3	RM25-03S	5.0	8.4	
4	RM25-04S	7.5	10.9	
5	RM25-05S	10.0	13.4	
6	RM25-06S	12.5	15.9	
7	RM25-07S	15.0	18.4	
8	RM25-08S	17.5	20.9	
9	RM25-09S	20.0	23.4	
10	RM25-10S	22.5	25.9	
11	RM25-11S	25.0	28.4	
12	RM25-12S	27.5	30.9	
13	RM25-13S	30.0	33.4	

品番構成 PRODUCT NO.

[ハウジング・ウエハー]

SMH25-※※○○□□
 A □ B □ C □

A 極数【Pole No.】

- 02……2極【Poles】
- 13……13極【Poles】

B 製品種別【Kinds】

- HG……ハウジング【Housing】
- WS……ウエハー(ストレート型)【Wafer(Straight)】
- WL……ウエハー(アングル型)【Wafer(Angle)】
- WP……ウエハー(ポッティング型)【Wafer(Potting)】
- WY……ウエハー(ストレート型・キンク無)【Wafer(Straight/No Kink)】
- WZ……ウエハー(アングル型・キンク無)【Wafer(Angle/No Kink)】

C 色記号【Color】※黄色、蛍光黄、蛍光桃、蛍光橙については、UL94HB材になります。

- | | | |
|---------------------------|---------------------------|--------------------------------|
| 無表示【No display】……白【White】 | YG …… 若草【Yellowish Green】 | GR …… 緑【Green】 |
| RE …… 赤【Red】 | YL …… 黄【Yellow】 | BK …… 黒【Black】 |
| PK …… 桃【Pink】 | OR …… 橙【Orange】 | LY …… 蛍光黄【Fluorescence Yellow】 |
| BR …… 紫【Purple】 | BW …… 茶【Brown】 | LP …… 蛍光桃【Fluorescence Pink】 |
| GY …… 灰【Gray】 | BL …… 青【Blue】 | LO …… 蛍光橙【Fluorescence Orange】 |

[リテーナ]

RM25-※※○
 A □ B □

A 極数【Pole No.】

- 02……2極【Poles】
- 13……13極【Poles】

B 製品種別【Kinds】

- S……リテーナ【Retainer】