

- NOTES
- 1 CONDITION AS SUPPLIED: IN PRE-LOCKED POSITION
 - 2 SEPARATELY PACKAGED
 - 3 ARROW TO THE RIGHT TAKE CARE FOR LEVER POSITION
 - 4 ARROW TO THE LEFT TAKE CARE FOR LEVER POSITION
 - 5 SUITABLE TERMINAL INFORMATION
 - 6 ALLOW WARPAGE ±0.5MM
- BEMERKUNGEN
- 1 LIEFERZUSTAND: IN VORRSTELLUNG
 - 2 GETRENNT VERPACKT
 - 3 PFEILE NACH RECHTS AUSGERICHTET HEBELAUSTRICHTUNG BEACHTEN
 - 4 PFEILE NACH LINKS AUSGERICHTET HEBELAUSTRICHTUNG BEACHTEN
 - 5 GEEIGNET TERMINAL INFORMATIONEN
 - 6 ZULAESSIGER VERZUG ±0.5MM

LOC	DIST	REV	DATE	OWN	APVD
A1	-	B5	5-2112502-7 HOLE CHANGED	25NOV2015	T.D R.W
		B6	ADD NOTES	18MAY2016	T.D R.W
		B7	COLOUR CORRECTED	19APR2018	A.W. R.W
		B8	VARIANTS ADDED / CANCELLED	08APR2022	AW RW

MM WIRE DIA LETTER-Ø	MM ² WIRE SIZE QUERSCHNITT	TYP	1.5 CONTACT/WIRE SEAL KONTAKT/LEITERDICHTG	2.8 CONTACT/WIRE SEAL KONTAKT/LEITERDICHTG	6.3/4.8 CONTACT/WIRE SEAL KONTAKT/LEITERDICHTG	MATING PART GEGENSTUECK
1.2-1.4	0.35	FLR	1241378/964971-1 RED	1241392/963294-1 BLUE	1241410 / F11605 YELLOW: FROM VERITAS *	
1.4-1.6	0.5	FLR	1241380/964971-1 RED	1241412 / F11605 YELLOW: FROM VERITAS *	1241412 / F11605 YELLOW: FROM VERITAS *	
1.7-1.9	0.75	FLR	1241380/963530-1 GREY	1241394/963294-1 BLUE	1241412 / F11605 YELLOW: FROM VERITAS *	
1.9-2.1	1.0	FLR	1241380/964972-1 YELLOW	1241394/963294-1 BLUE	1241412 / F11605 YELLOW: FROM VERITAS *	
2.2-2.4	1.5	FLR		1241396/963293-1 BROWN	1241414/0-1394511-1 WHITE	
2.7-3.0	2.5	FLR			1241414/0-1823111-1 BROWN	
3.4-3.7	4.0	FLR			1241416/0-1394512-1 BLUE	
PLUG BLINDSTOPFEN			/ 963531-1 WHITE	/ F11544 GREEN: FROM VERITAS *	/ 0-0967652-1 TRANSP.	

* FOR INFORMATION ONLY / NUR ZUR INFORMATION

LOC	DIST	REV	DATE	OWN	APVD	TE ORDER NO.	REV	MATERIAL	COLOUR	DESCRIPTION	QTY	ITEM NO.
BB	I	14-24	1-2112502-5	B	0-2112501-1	B		PBT	RED/RAL 3000	CPA, 38 POSN	1	7
								PBT-GF20	BLACK/RAL 9011	COVER, 90, 38 POSN	1	6
BB	III		1-2112502-4	B	1-2112499-5	A		PBT	GREY/RAL 7001	LEVER, 38 POSN	1	5
								PBT-GF20	BLACK/RAL 9011	38POS, MIXED, REC HSG	1	4
BB	I	8-12 17 21 23 24 29 32	1-2112502-2	B	0-2112501-1	B		PBT	RED/RAL 3000	CPA, 38 POSN	1	7
								PBT-GF20	BLACK/RAL 9011	COVER, 90, 38 POSN	1	6
BB	0		1-2112502-1	B	1-2112499-1	A		PBT	GREY/RAL 7001	LEVER, 38 POSN	1	5
								PBT-GF20	BLACK/RAL 9011	38POS, MIXED, REC HSG	1	4
BB	0	9-12 21-24 34-37 2 3 5 30 32	0-2112502-7	B	0-2112499-7	A		PBT	RED/RAL 3000	CPA, 38 POSN	1	7
								PBT-GF20	BLACK/RAL 9011	COVER, 90, 38 POSN	1	6
BB	I	9-12 21-24 34-37	0-2112502-6	B	0-2112499-6	A		PBT	RED/RAL 3000	CPA, 38 POSN	1	7
								PBT-GF20	BLACK/RAL 9011	COVER, 90, 38 POSN	1	6
BB	I	14-24	0-2112502-5	B	0-2112499-5	A		PBT	RED/RAL 3000	CPA, 38 POSN	1	7
								PBT-GF20	BLACK/RAL 9011	COVER, 90, 38 POSN	1	6
BB	III		0-2112502-4	B	0-2112499-4	A		PBT	GREY/RAL 7001	LEVER, 38 POSN	1	5
								PBT-GF20	BLACK/RAL 9011	38POS, MIXED, REC HSG	1	4
BB	I	8-12 17 21 23 24 29 32	0-2112502-2	B	0-2112499-2	A		PBT	RED/RAL 3000	CPA, 38 POSN	1	7
								PBT-GF20	BLACK/RAL 9011	COVER, 90, 38 POSN	1	6
BB	0		0-2112502-1	B	0-2112499-1	A		PBT	GREY/RAL 7001	LEVER, 38 POSN	1	5
								PBT-GF20	BLACK/RAL 9011	38POS, MIXED, REC HSG	1	4

勝特力電材超市-龍山店 886-3-5773766
 勝特力電材超市-光復店 886-3-5729570
 勝特力電子(上海) 86-21-34970699
 勝特力電子(深圳) 86-755-83298787
<http://www.10by.com.tw>

THIS DRAWING IS A CONTROLLED DOCUMENT.
 DWN: L.Gossen 06NOV2009
 CHK: F.Thiel 06NOV2009

TE Connectivity

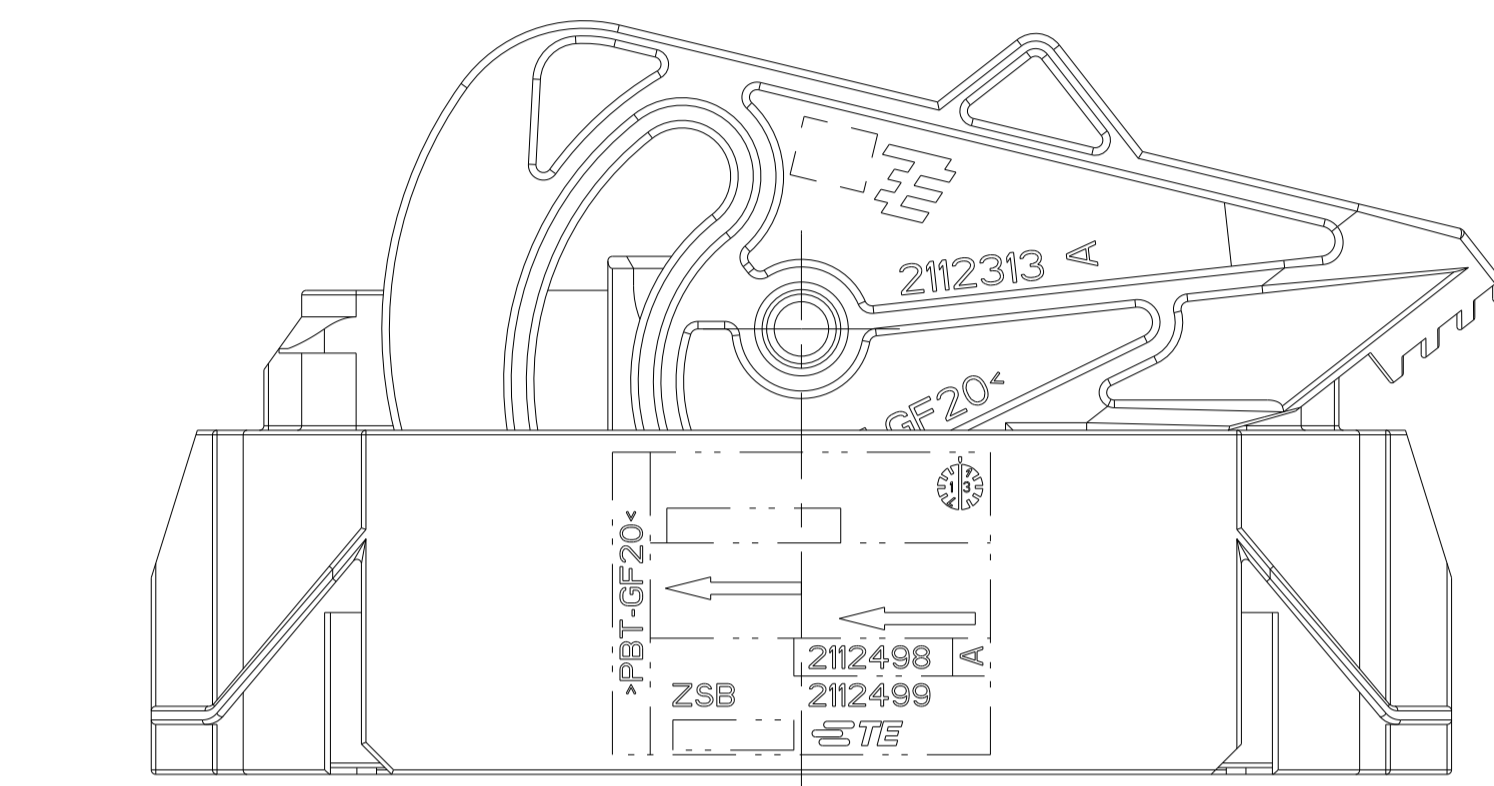
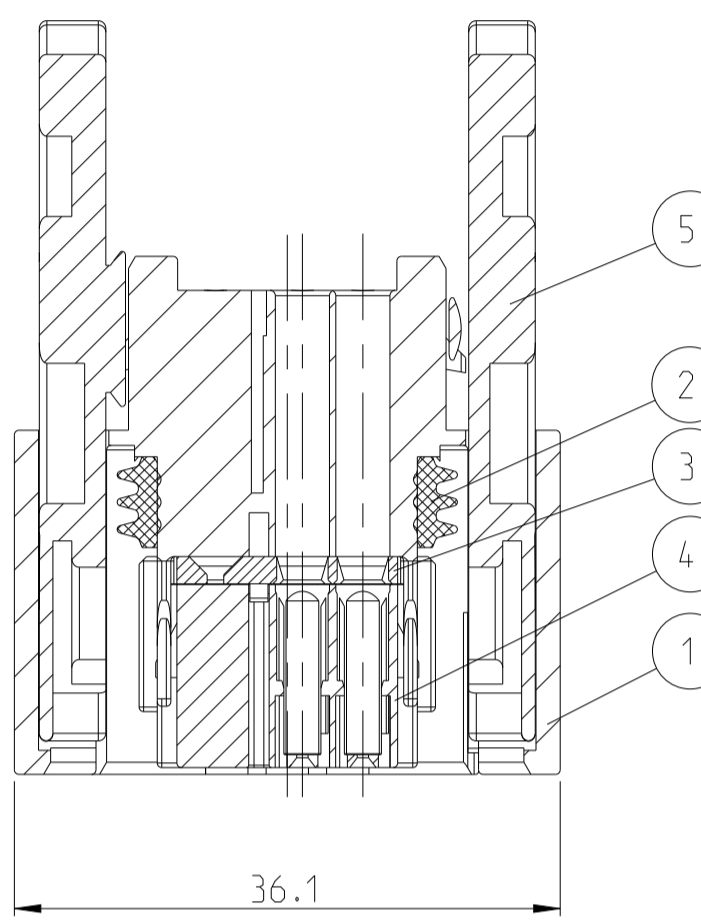
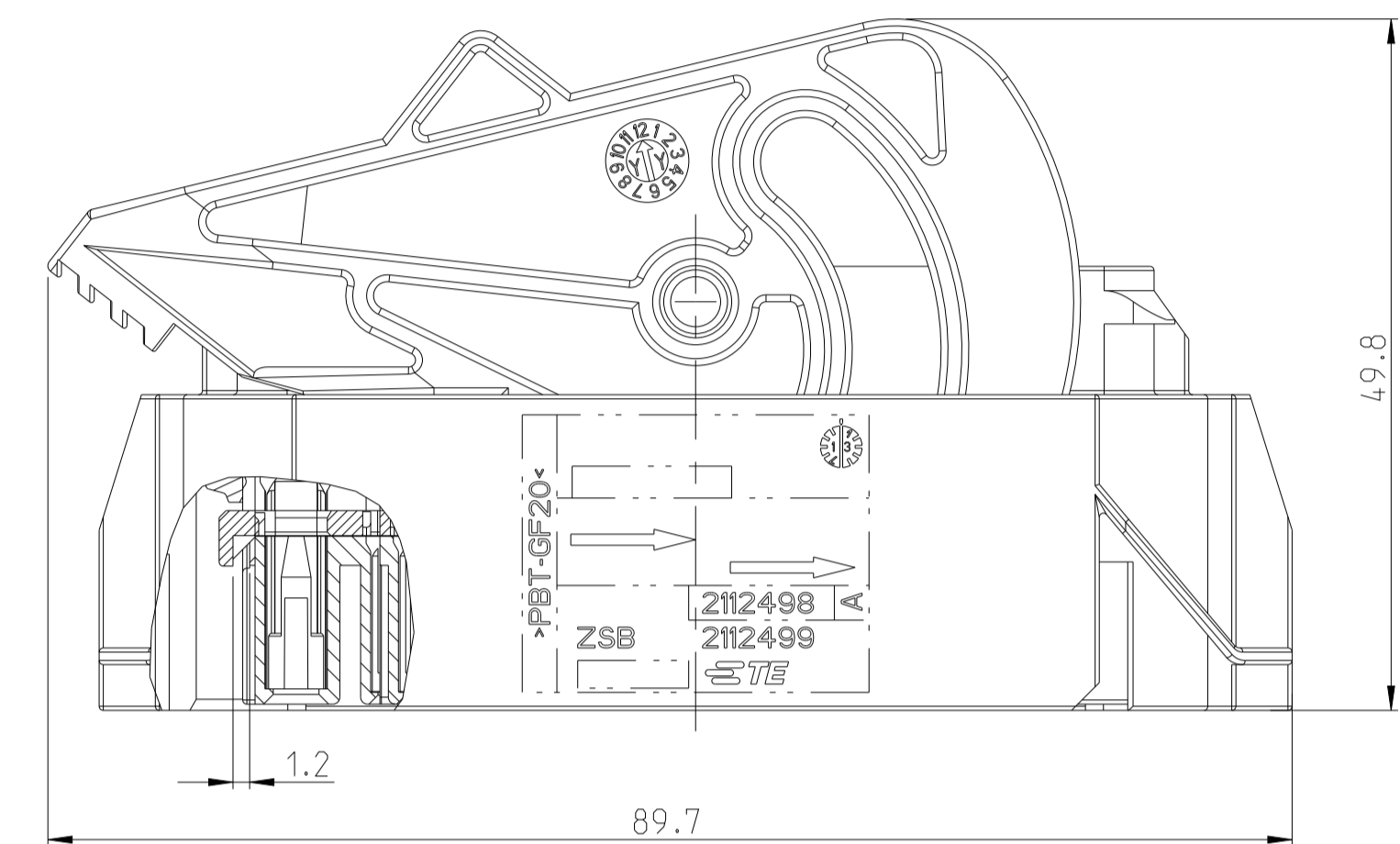
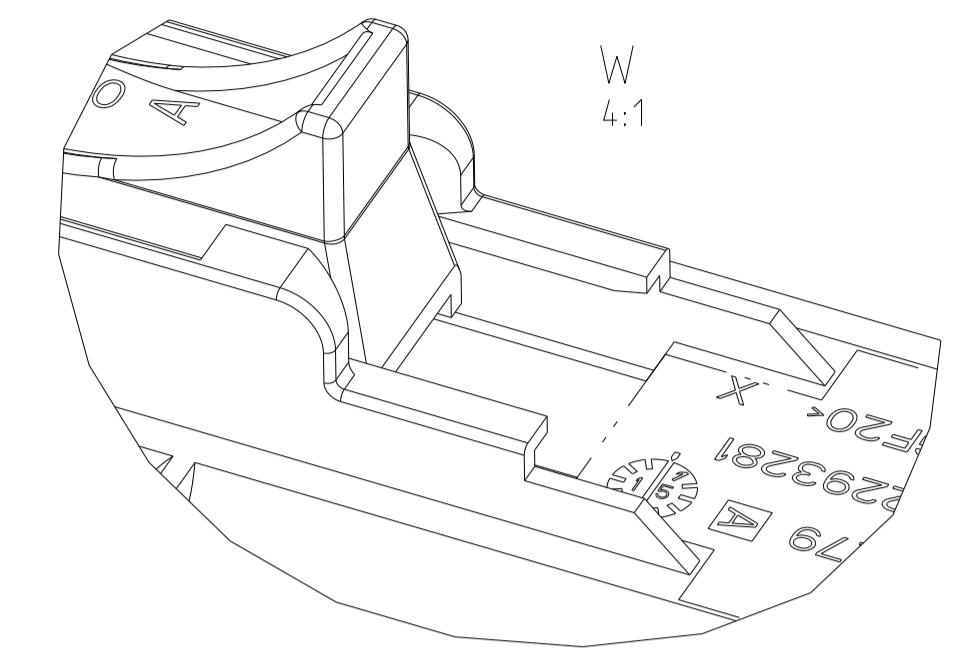
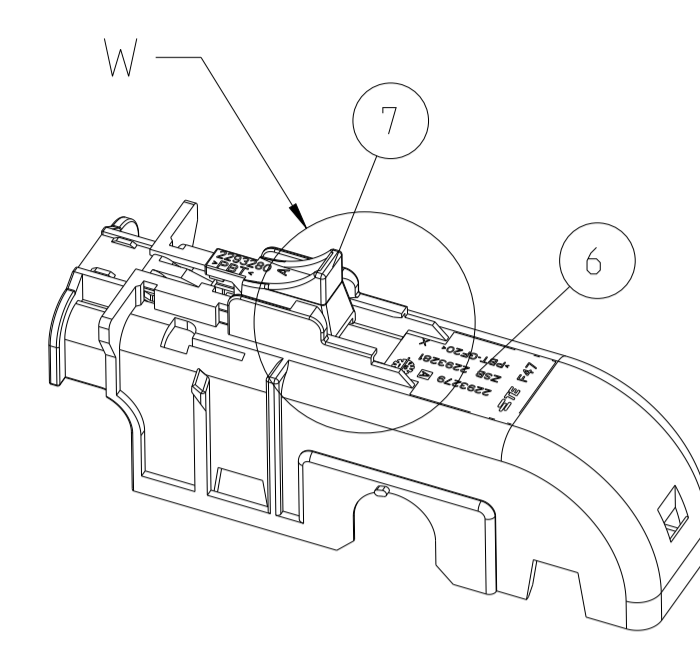
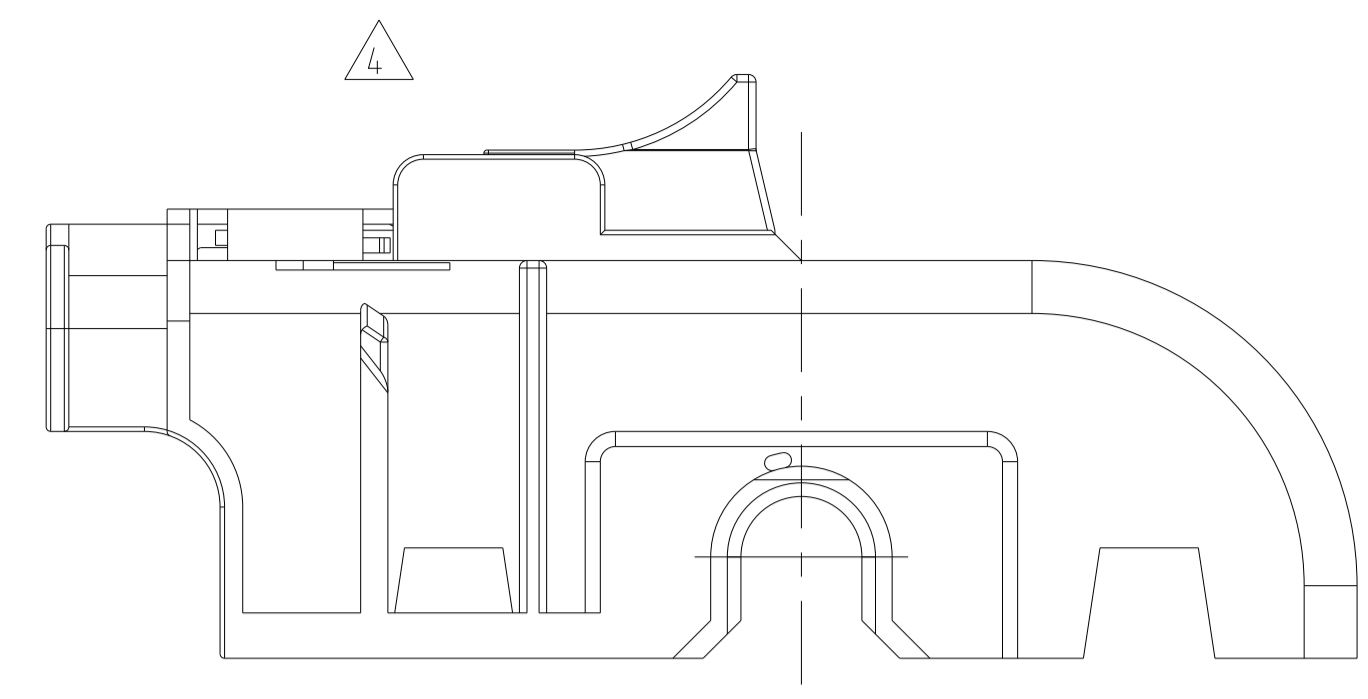
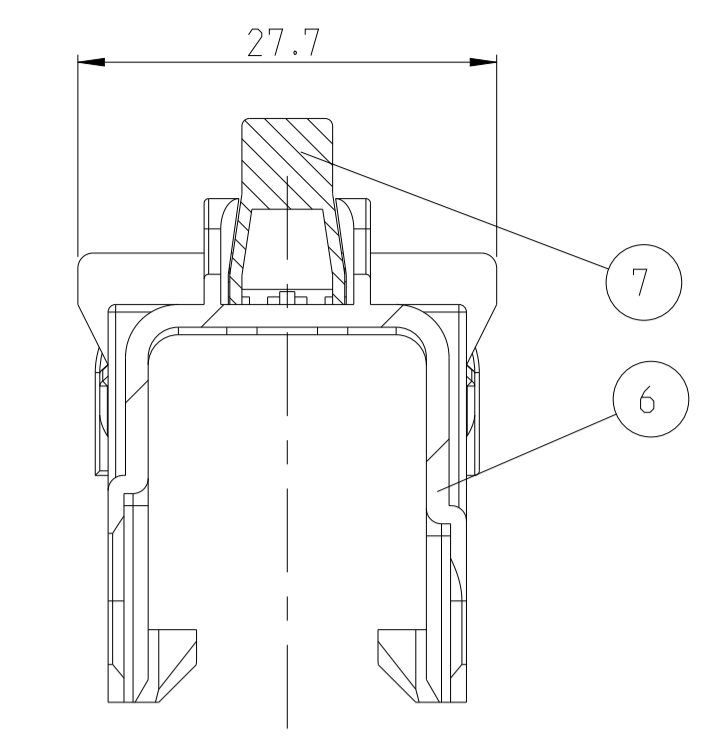
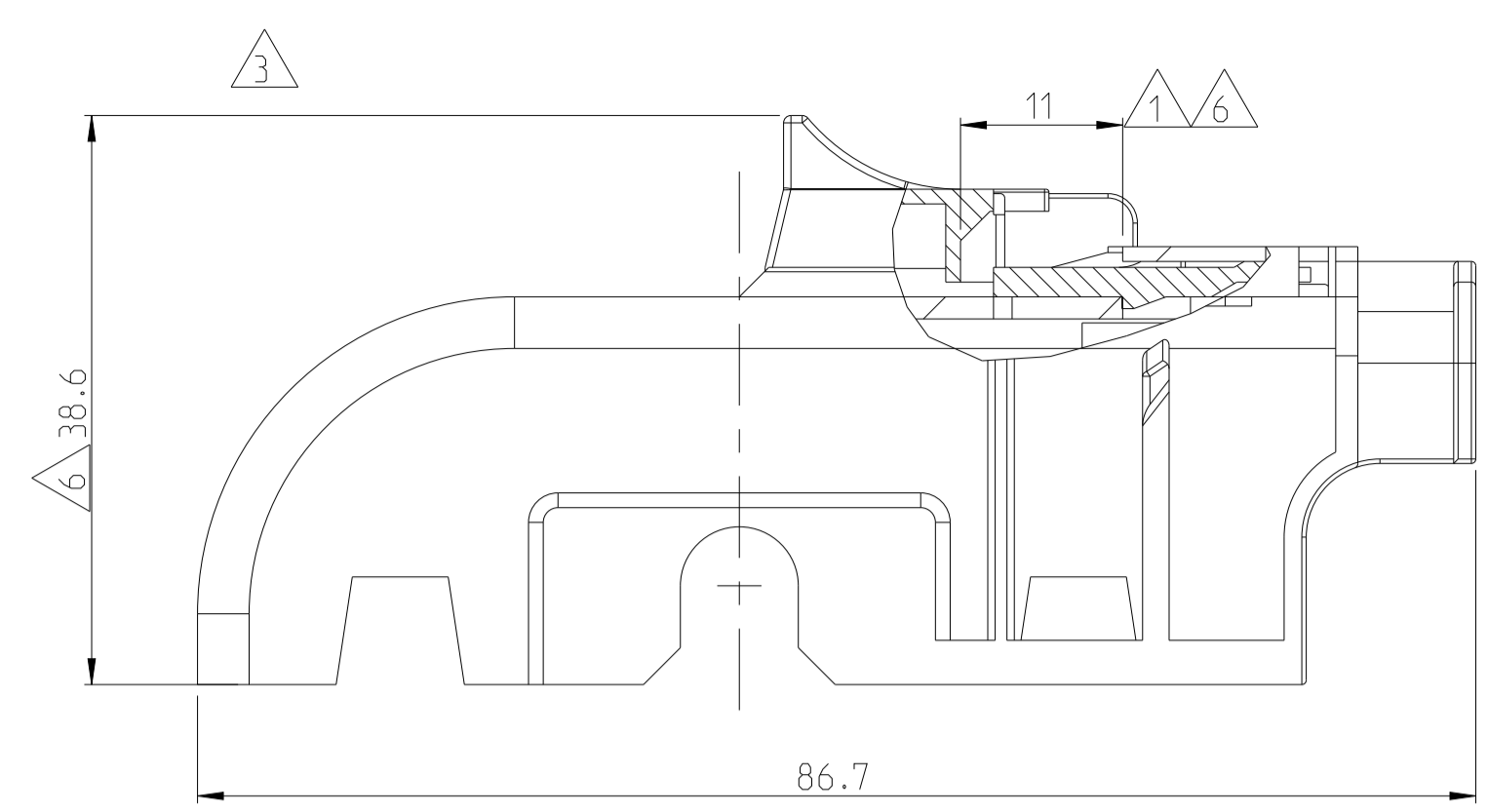
38POS, MIXED, REC HSG, ASSY, SEALED
 38POLIG, GEMISCHT, FL.KONT.GEH., KOMPLETT, DICHT

SIZE: A1 CASE CODE: 00779 DRAWING NO: 2112502
 WEIGHT: 69g RESTRICTED TO: RUFER

Customer Drawing / KUNDENZEICHNUNG SCALE: 2:1 SHEET: 1 OF 2 REV: B8

LOC	DIST	REV	DATE	BY	APPV
A1	-	-	-	-	-

REVISIONS			
NO.	DESCRIPTION	DATE	BY
-	SEE SHEET 1	-	-

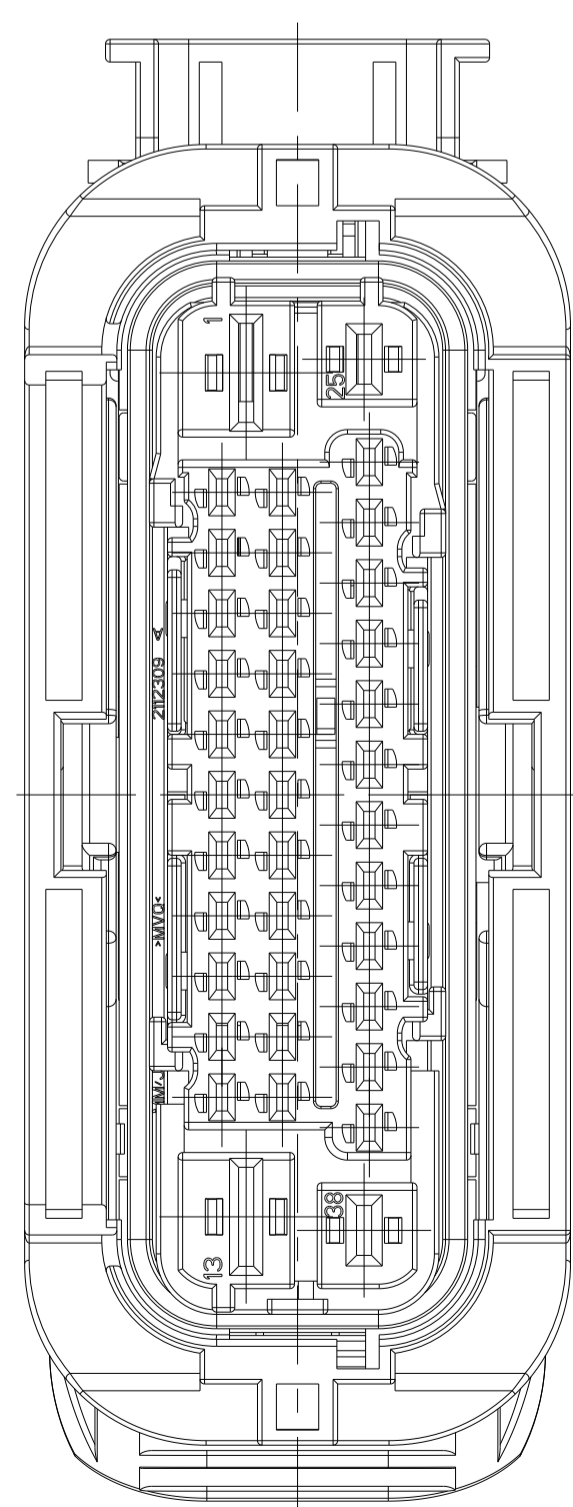
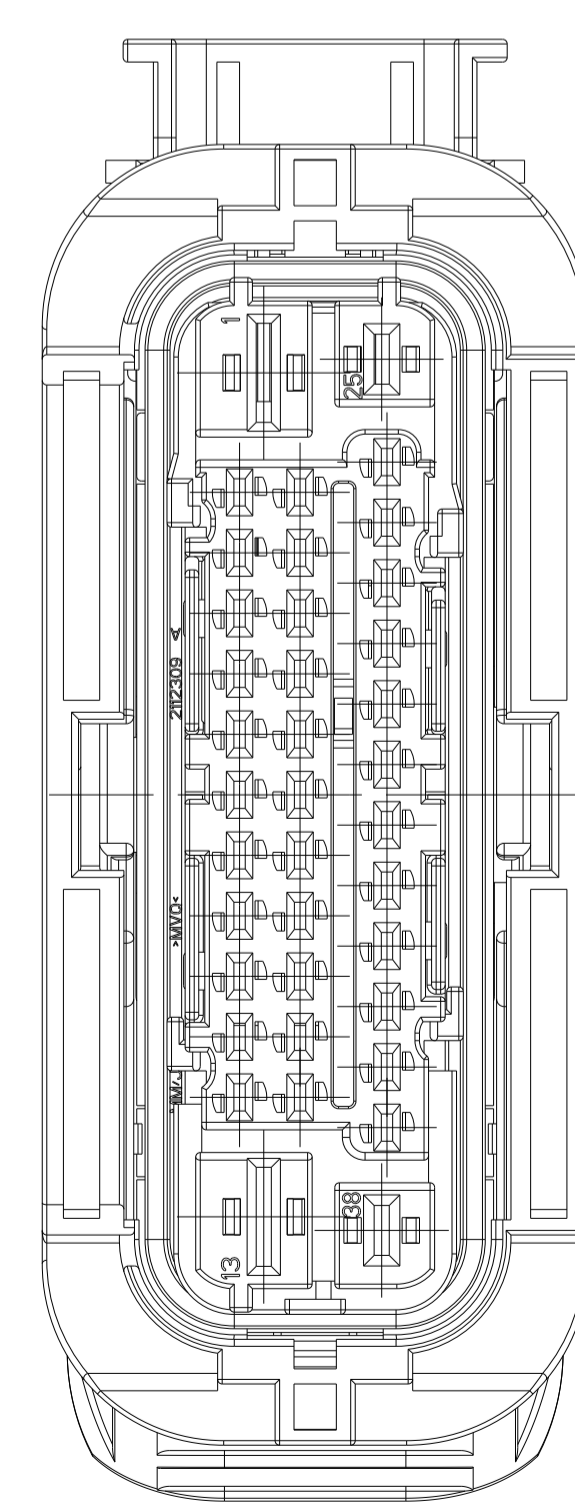
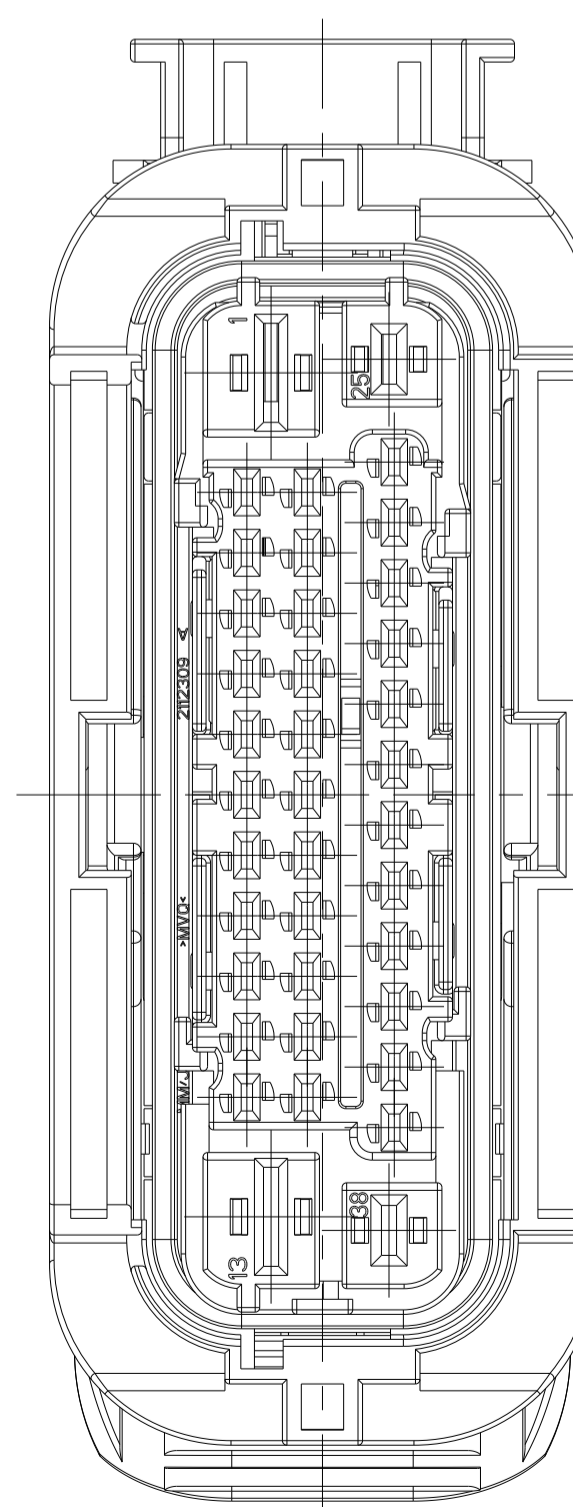
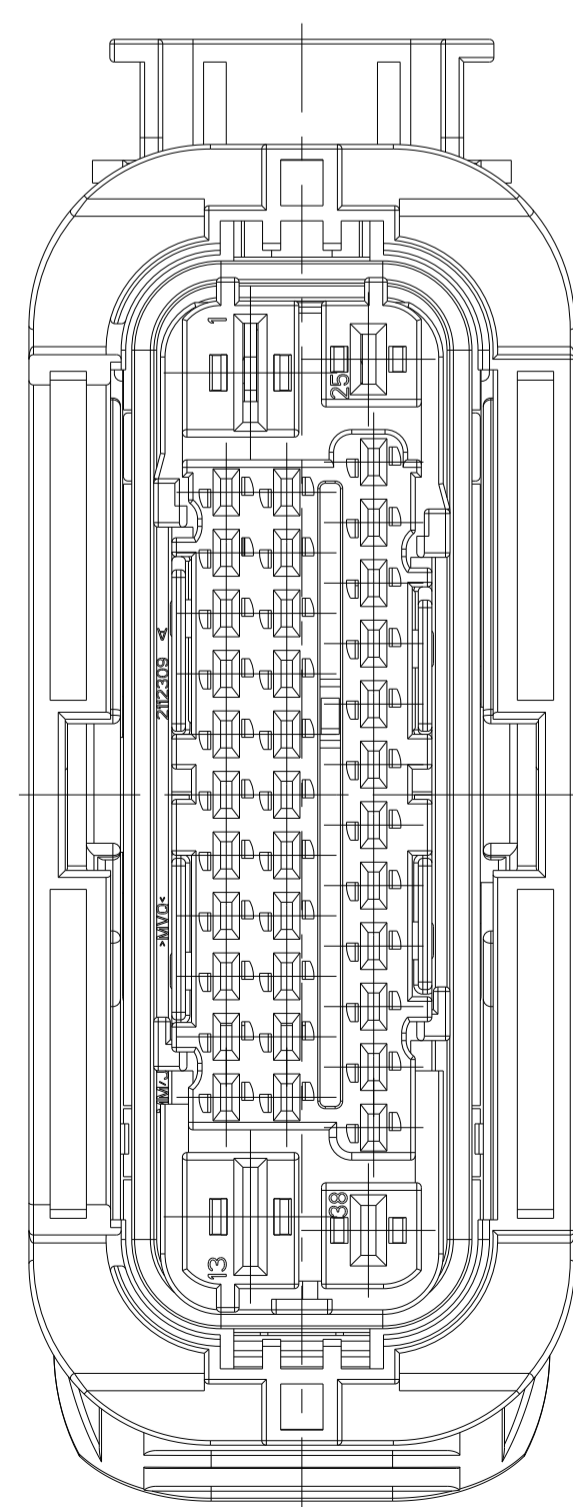


KODIERUNG 0
CODING 0

KODIERUNG I
CODING I

KODIERUNG II
CODING II

KODIERUNG III
CODING III



LOC	DIST	REV	DATE	BY	APPV	TE ORDER NO.	REV	MATERIAL	COLOUR	DESCRIPTION	QTY	ITEM NO.
BB	I	14-24	6-2112502-5	B	0-2293281-1	B	PBT	RED/RAL 3000	CPA, 38 POSN	1	7	
							PBT-GF20	BLACK/RAL 9011	COVER, 90, 38 POSN	1	6	
BB	III	-	6-2112502-4	B	1-2112499-5	A	PBT-GF20	GREY/RAL 7001	LEVER, 38 POSN	1	5	
							PBT-GF20	BLACK/RAL 9011	38POS. MIXED, REC HSG	1	4	
BB	II	-	6-2112502-3	B	0-2293281-1	B	PBT	RED/RAL 3000	CPA, 38 POSN	1	7	
							PBT-GF20	BLACK/RAL 9011	COVER, 90, 38 POSN	1	6	
BB	I	8-12 17 21 23 24 29 32	6-2112502-2	B	1-2112499-2	A	PBT-GF20	GREY/RAL 7001	LEVER, 38 POSN	1	5	
							PBT-GF20	BLACK/RAL 9011	38POS. MIXED, REC HSG	1	4	
BB	0	-	6-2112502-1	B	0-2293281-1	B	PBT	RED/RAL 3000	CPA, 38 POSN	1	7	
							PBT-GF20	BLACK/RAL 9011	COVER, 90, 38 POSN	1	6	
BB	I	9-12 21-24 34-37	5-2112502-7	B	0-2112499-7	A	PBT	RED/RAL 3000	CPA, 38 POSN	1	7	
							PBT-GF20	BLACK/RAL 9011	COVER, 90, 38 POSN	1	6	
BB	I	9-12 21-24 34-37	5-2112502-6	B	0-2112499-6	A	PBT	RED/RAL 3000	CPA, 38 POSN	1	7	
							PBT-GF20	BLACK/RAL 9011	COVER, 90, 38 POSN	1	6	
BB	I	14-24	5-2112502-5	B	0-2112499-5	A	PBT	RED/RAL 3000	CPA, 38 POSN	1	7	
							PBT-GF20	BLACK/RAL 9011	COVER, 90, 38 POSN	1	6	
BB	III	-	5-2112502-4	B	0-2112499-4	A	PBT	RED/RAL 3000	CPA, 38 POSN	1	7	
							PBT-GF20	BLACK/RAL 9011	COVER, 90, 38 POSN	1	6	
BB	II	-	5-2112502-3	B	0-2112499-3	A	PBT-GF20	BLACK/RAL 9011	LEVER, 38 POSN	1	5	
							PBT-GF20	BROWN/RAL 8003	38POS. MIXED, REC HSG	1	4	
BB	I	8-12 17 21 23 24 29 32	5-2112502-2	B	0-2112499-2	A	PBT-GF20	GREY/RAL 7001	LEVER, 38 POSN	1	5	
							PBT-GF20	BLACK/RAL 9011	38POS. MIXED, REC HSG	1	4	
BB	0	-	5-2112502-1	B	0-2293281-1	A	PBT	RED/RAL 3000	CPA, 38 POSN	1	7	
							PBT-GF20	BLACK/RAL 9011	COVER, 90, 38 POSN	1	6	

THIS DRAWING IS A CONTROLLED DOCUMENT. DWG: 06NOV2009
 CHK: K.Gossen
 APPV: F.Thiel

TE Connectivity

NAME: 38POS. MIXED, REC HSG. ASSY. SEALED
 38POLIG. GEMISCHT. FL.KONT.GEH., KOMPLETT. DICHT

SIZE: A1 CAGE CODE: 00779 DRAWING NO: 2112502
 WEIGHT: 69g

Customer Drawing SCALE: 2:1 SHEET: 2 OF 2 REV: B8

38 POSN, MIXED, RECEPTACLE HOUSING, RADIAL SEAL**38POL., GEMISCHT, FLACHKONTAKTGEHAEUSE, RADIALDICHT**

1	SCOPE	1	GELTUNGSBEREICH
1.1	CONTENTS	1.1	INHALT
1.2	PRODUCT TABLE	1.2	PRODUKTÜBERSICHT
2	APPLICABLE DOCUMENTS	2	ANZUWENDENDE UNTERLAGEN
2.1	TE CUSTOMER DRAWINGS	2.1	TE-KUNDENZEICHNUNGEN
2.2	PRODUCT SPECIFICATIONS	2.2	PRODUKTSPEZIFIKATIONEN
2.3	DEFINITION OF THE MATING PARTS	2.3	DEFINITION DER GEGENSTÜCKE
2.4	DEFINITION OF THE APPLICATION TOOLS	2.4	DEFINITION DER VERARBEITUNGSWERKZEUGE
2.4.1	CONTACT INSERTION TOOL	2.4.1	KONTAKTEINSETZWERKZEUG
2.4.2	CONTACT EXTRACTION TOOL	2.4.2	KONTAKTAUSZIEHWERKZEUG
3	DESIGNATIONS	3	BEZEICHNUNGEN
4	APPLICATION SEQUENCE	4	MONTAGESCHRITTE
4.1	CONTACT INSERTION	4.1	KONTAKTBESTÜCKUNG
4.2	MATING	4.2	STECKEN
4.3	CONTACT EXTRACTION	4.3	KONTAKTENTNAHME
5	TESTING DEVICE	5	Prüfvorrichtung

FIGURES

Figure 1 Contact insertion
to
Figure 6

Figure 7 Mating
and
Figure 8

Figure 9 Contact extraction
to
Figure 13

Figure 14 Designations

Figure 15 Testing Device

Figure 16 Proposal for cap unlocking tool

BILDER

Bild 1 Kontaktbestückung
bis
Bild 6

Bild 7 Stecken
und
Bild 8

Bild 9 Kontaktentnahme
bis
Bild 13

Bild 14 Bezeichnungen

Bild 15 Prüfvorrichtung

Bild 16 Vorschlag für Kappenentriegelungswerkzeug

1 SCOPE
1 GELTUNGSBEREICH
1.1 CONTENTS
1.1 INHALT

This application specification describes the product features, the mating parts and the assembly sequence for the 38 posn, mixed, receptacle housing, radial seal

Diese Verarbeitungsspezifikation beschreibt die Produktmerkmale, die Gegenstücke und die Montagerihenfolge der 38pol., gemischt, Flachkontaktgehäuse, radialdicht

1.2 PRODUCT TABLE
1.2 PRODUKTÜBERSICHT

Positions Pole	Order numbers: RECEPTACLE HOUSING Bestellnummer : FLACHKONTAKTGEHAEUSE			Mating part Gegenstück			
	TE			TE			
38	0-2112502-1			Acc. to Drawing / Zeichnung 114-94026			
Accessories / Zubehör							
Wire / Leiter			Order numbers / Bestellnummer				
Type (DIN 76722)	Ø	mm²	AMP MCP 1.5 K (pretin / vorverzinkt)	Single wire seal / Leiterdichtung		Contact Insertion Tool Kontakteinsetzwerkzeug	Contact Extraction Tool Kontaktausziehwerkzeug
			TE	TE	Color / Farbe	TE	TE
FLR	1.2-1.4	0.35	1241378	964971-1	red rot	965721-1	1-1579007-1
FLR	1.4-1.6	0.50	1241380	964971-1	red rot		
FLR	1.7-1.9	0.75	1241380	963530-1	green grün		
FLR	1.9-2.1	1.00	1241380	964972-1	yellow gelb		
Dead-end plug / Blindstopfen				963531-1	white weiß		
			AMP MCP 2.8 K (pretin / vorverzinkt)	Single wire seal / Leiterdichtung			
			TE	TE	Color / Farbe	TE	TE
FLR	1.2-1.4	0.35	1241392	963294-1	blue blau	965720-1	1-1579007-2
FLR	1.4-1.6	0.50	1241394	963294-1	blue blau		
FLR	1.7-1.9	0.75	1241394	963294-1	blue blau		
FLR	1.9-2.1	1.00	1241394	963294-1	blue blau		
FLR	2.2-2.4	1.50	1241396	963293-1	brown braun		
FLR	2.7-3.0	2.50	1241396	963292-1	yellow gelb		
Dead-end plug / Blindstopfen				F17544 (Veritas)	green grün		
			AMP MCP 6.3/4.8 K (pretin / vorverzinkt)	Single wire seal / Leiterdichtung			
			TE	TE	Color / Farbe	TE	TE
FLR	1.2-1.4	0.35	1241410	F17605 (Veritas)	yellow gelb	-	1-1579007-3
FLR	1.4-1.6	0.50	1241412	F17605 (Veritas)	yellow gelb		
FLR	1.7-1.9	0.75	1241412	F17605 (Veritas)	yellow gelb		
FLR	1.9-2.1	1.00	1241412	F17605 (Veritas)	yellow gelb		
FLR	2.2-2.4	1.50	1241414	0-1394511-1	white weiß		
FLR	2.7-3.0	2.50	1241414	0-1823111-1	brown braun		
FLR	3.4-3.7	4.0	1241416	0-1394512-1	blue blau		
Dead-end plug / Blindstopfen				0-0967652-1	transparent		

2 APPLICABLE DOCUMENTS

2.1 CUSTOMER DRAWINGS

A customer drawing is available for each part number. It shows the dimensions and the materials of the parts.
Not tolerated dimensions acc. to DIN 16742.

2.2 PRODUCT SPECIFICATION

The product specification 108-94280 describes the electrical and mechanical performances of the 38 posn, mixed, receptacle housing, radial seal

2.3 DEFINITION OF THE MATING PART

The geometric definition of the mating part for the 38 posn, mixed, receptacle housing, radial seal, is defined by the drawing 114-94026.

2.4 DEFINITION OF THE APPLICATION TOOLS

2.4.1 CONTACT INSERTION TOOL

Especially if contacts with small wire sizes are inserted, a suitable tool should be used acc. to product table on page 2.

2.4.2 CONTACT EXTRACTION TOOL

For these 38 posn, mixed, receptacle housing, radial seal, the contact extraction tools with the order number 1-1579007-1, 1-1579007-2 and 1-1579007-3 are suitable. The contact extraction tool 1-1579007-4 is used for pushing back the retainer.

3 DESIGNATIONS

The designations of this specification are shown in Figure 14 on page 11.

2 ANZUWENDENDE UNTERLAGEN

2.1 KUNDENZEICHNUNGEN

Für jede Teilenummer gibt es eine Kundenzeichnung mit den Maßen und Werkstoffen der Teile.
Nicht tolerierte Maße nach 16742.

2.2 PRODUKTSPEZIFIKATIONEN

In der Produktspezifikation 108-94280 sind die elektrischen und mechanischen Leistungsdaten der 38polig, gemischt, Flachkontaktgehäuse, radialdicht, beschrieben.

2.3 DEFINITION DER GEGENSTÜCKE

Die geometrische Ausführung des Gegenstückes zu den 38polig, gemischt, Flachkontaktgehäuse, radialdicht, wird durch die Zeichnung 114-94026 definiert.

2.4 DEFINITION DER VERARBEITUNGSWERKZEUGE

2.4.1 KONTAKTEINSETZWERKZEUG

Beim Einsetzen der Kontakte ist besonders bei kleinem Leiterquerschnitt ein geeignetes Einsetzwerkzeug hilfreich. Siehe hierzu die Tabelle auf Seite 2.

2.4.2 KONTAKTAUSZIEHWERKZEUG

Bei den 38polig, gemischt, Flachkontaktgehäuse, radialdicht, kommen die Kontaktausziehwerkzeuge mit der Bestell-Nr. 1-1579007-1, 1-1579007-2 und 1-1579007-3 zum Einsatz. Das Kontaktausziehwerkzeug 1-1579007-4 wird zum Verschieben der Sekundärverriegelung eingesetzt.

3 BEZEICHNUNGEN

Die in dieser Verarbeitungsspezifikation gebrauchten Bezeichnungen sind in Bild 14 auf Seite 11 bildlich dargestellt.

4 APPLICATION SEQUENCE
4 MONTAGESCHRITTE
4.1 CONTACT INSERTION
4.1 KONTAKTBESTÜCKUNG


Figure 1:
38 posn, mixed, receptacle housing, radial seal

- Condition as supplied (retainer in prelock position)

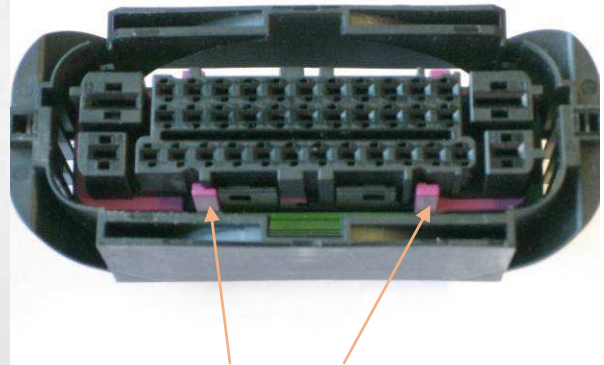


Bild 1:
38pol., gemischt, Flachkontaktgehäuse, radialdicht

- Lieferzustand (Sekundärverriegelung in Vorraststellung)

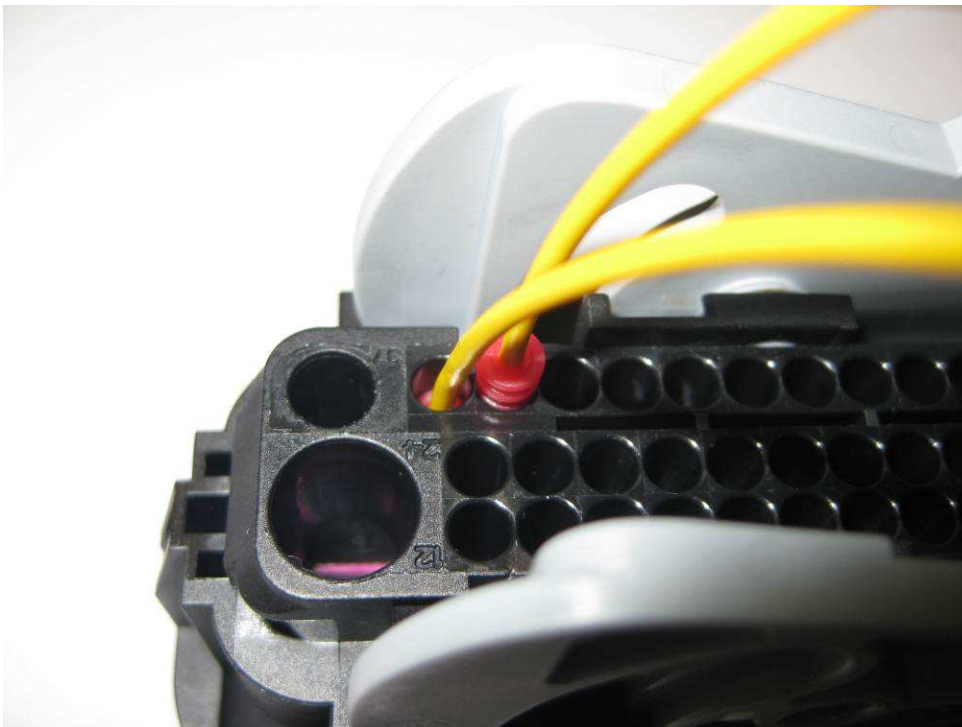


Figure 2:
38 posn, mixed, receptacle housing, radial seal

Contact insertion of AMP MCP1.5K contact

- note locking latch snap in (can be heard)
- confirm snap in by pull out test of the wire

Bild 2:
38pol., gemischt, Flachkontaktgehäuse, radialdicht

Kontaktbestückung AMP MCP1.5K

- Rastfedereinrasten (hörbar) beachten
- Rastung durch Zurückziehen am Leiter bestätigen

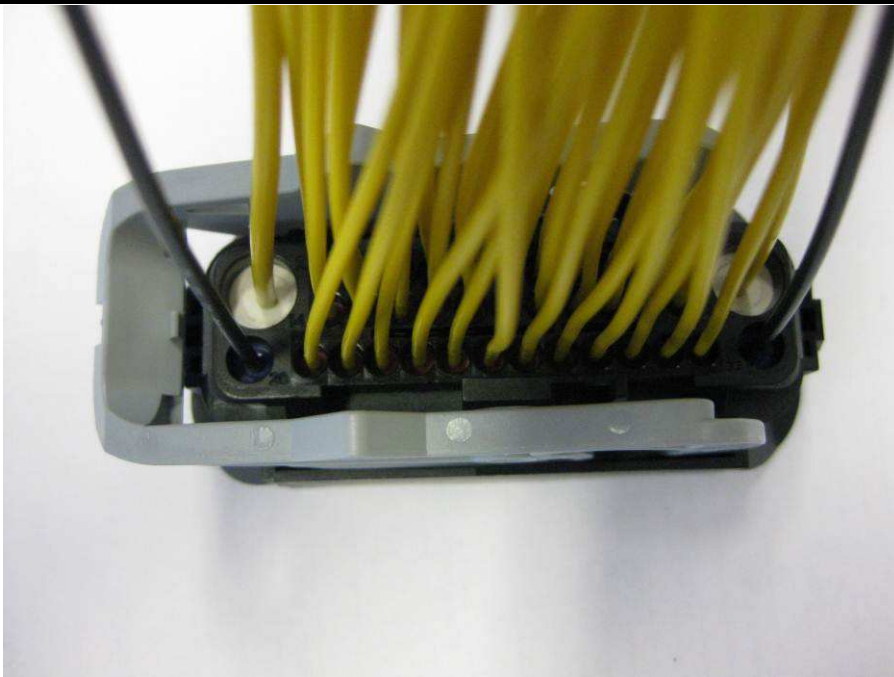


Figure 3:
38 posn, mixed, receptacle housing, radial seal
Contact insertion

- contact housing, fully equipped and snap in of locking latches confirmed

Bild 3:
38pol., gemischt, Flachkontaktgehäuse, radialdicht
Kontaktbestückung

- vollbestücktes Gehäuse, Verrastung der Rastfedern bestätigt

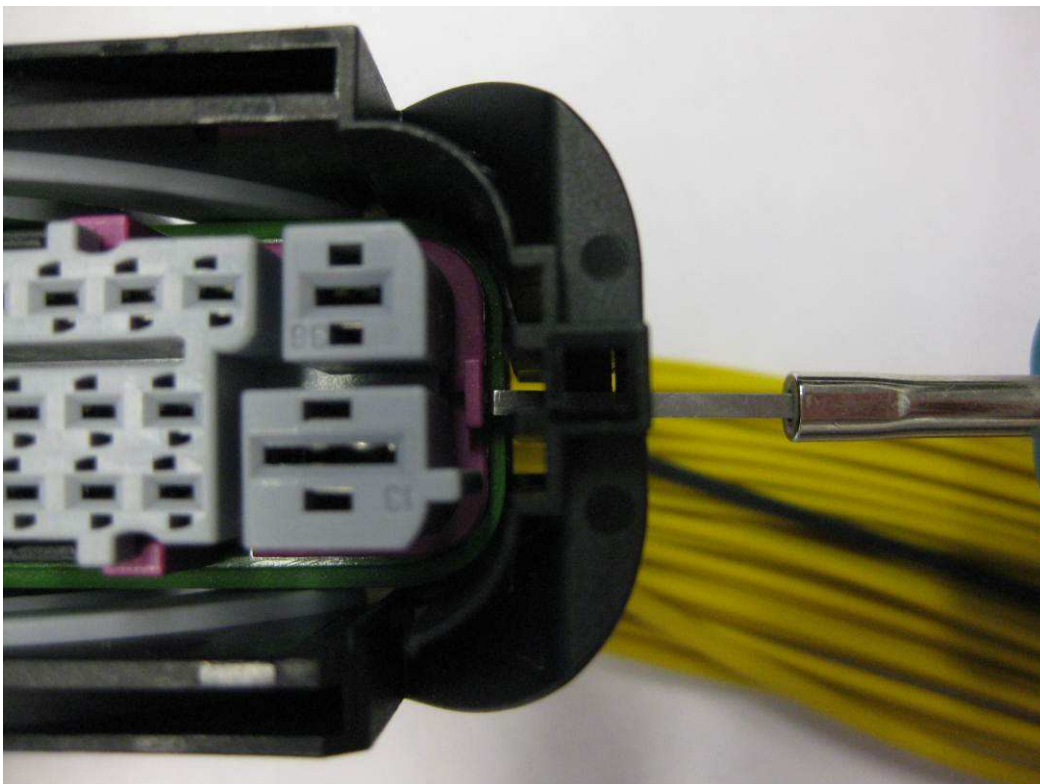


Figure 4:
38 posn, mixed, receptacle housing, radial seal
Contact insertion

- Retainer shifting with use of 1-1579007-4

Bild 4:
38pol., gemischt, Flachkontaktgehäuse, radialdicht
Kontaktbestückung

- Verschieben der Sekundärverriegelung mit 1-1579007-4

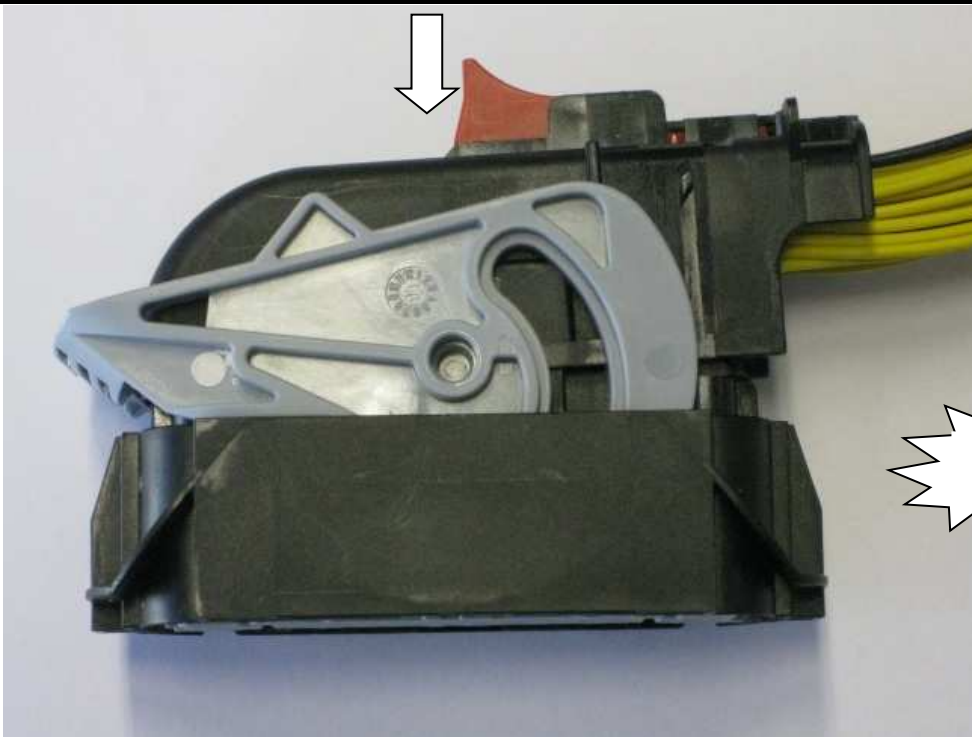


Figure 5:
38 posn, mixed, receptacle housing, radial seal contact insertion

- bend wires in direction of arrows (figure 6)
- carefully attach cap and press it down until it locks

Bild 5:
38pol., gemischt, Flachkontaktgehäuse, radialdicht Kontaktbestückung

- Kabel in Richtung der Pfeile biegen (Bild 6)
- Kappe vorsichtig ansetzen und herunterdrücken bis sie verriegelt

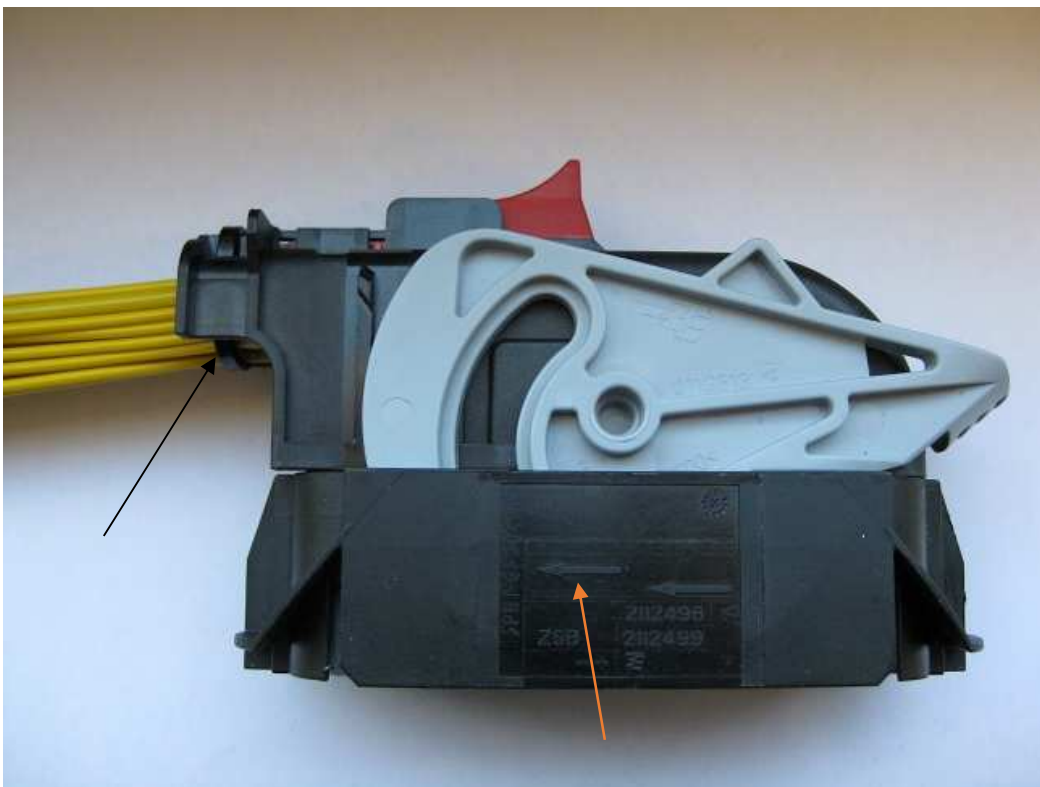


Figure 6:
38 posn, mixed, receptacle housing, radial seal contact insertion

- bind wires with cable strap to cover

Bild 6:
38pol., gemischt, Flachkontaktgehäuse, radialdicht Kontaktbestückung

- Leiter mit Kabelbinder an Kappe befestigen

4.2 MATING

4.2 STECKEN

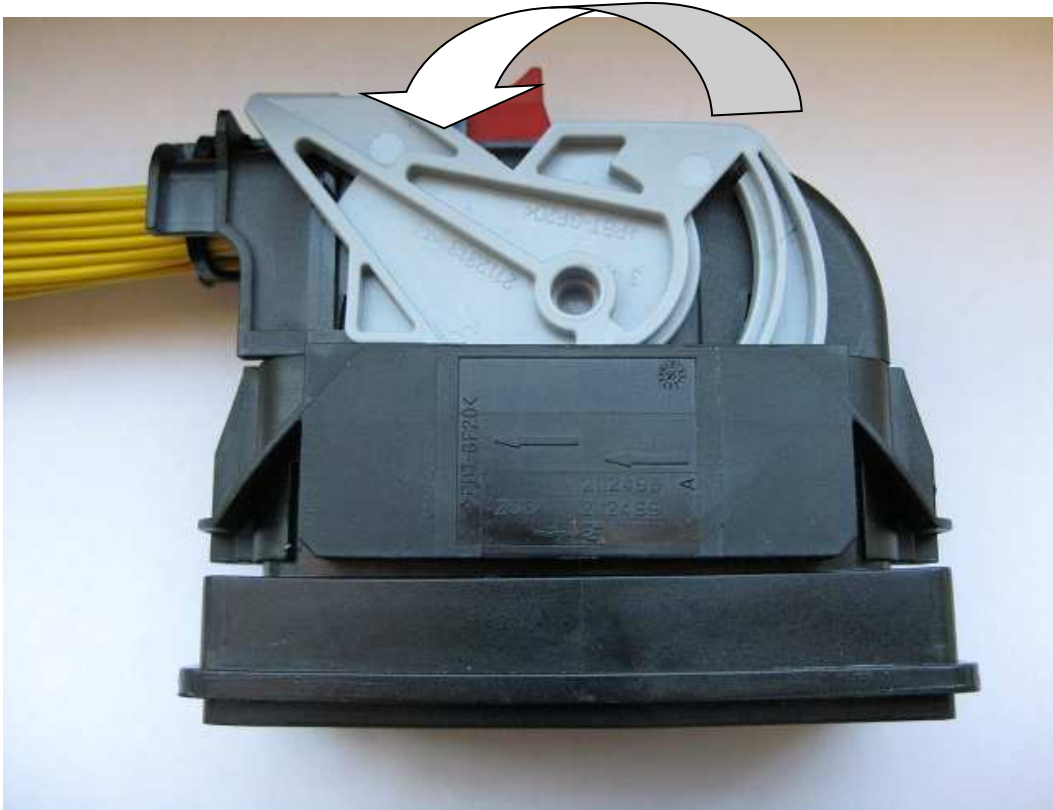


Figure 7:
38 posn, mixed, receptacle housing, radial seal

Bild 7:
38pol., gemischt, Flachkontaktgehäuse, radialdicht

mating

- put receptacle housing on mating part
- move lever to complete mating process

Stecken

- Kontaktgehäuse auf Gegenstück setzen
- Hebel umlegen um Steckung zu vollziehen

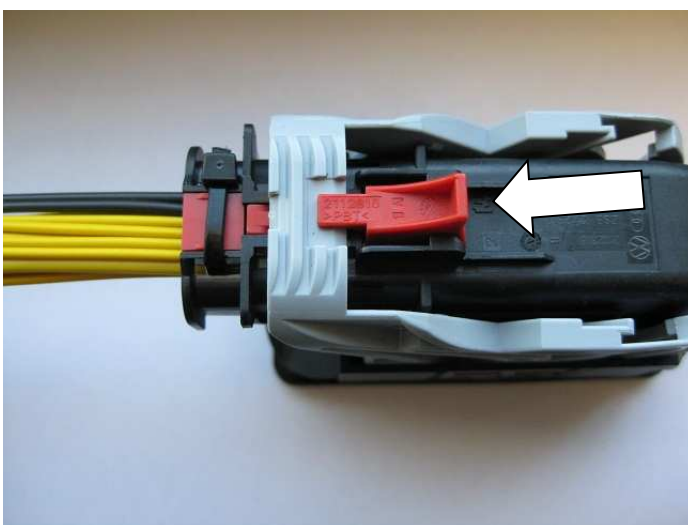


Figure 8:
38 posn, mixed, receptacle housing, radial seal

Bild 8:
38pol., gemischt, Flachkontaktgehäuse, radialdicht

Mating

- push CPA to secure lever

Stecken

- CPA verschieben um Hebel zu sichern

4.3 CONTACT EXTRACTION

4.3 KONTAKTENTNAHME

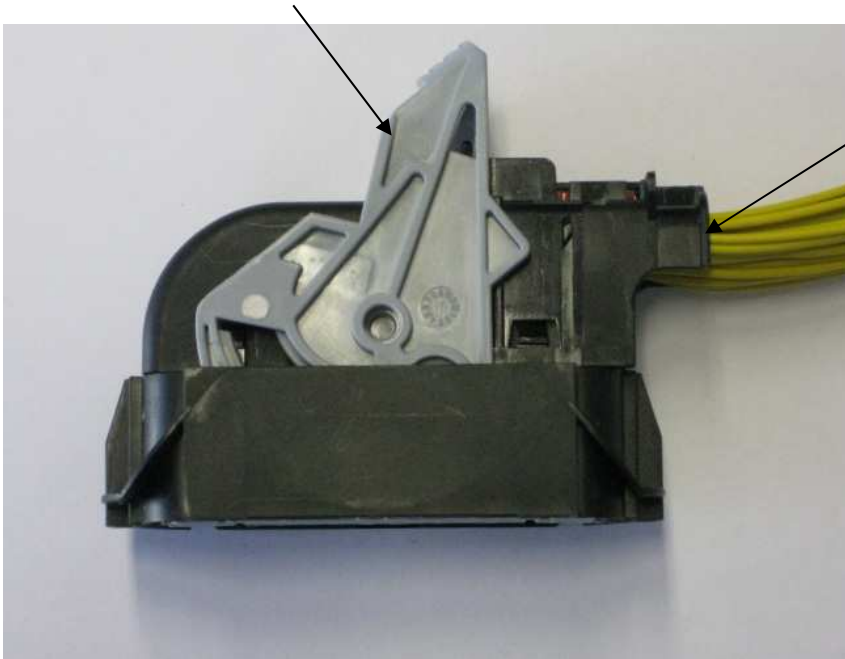


Figure 9:
 38 posn, mixed, receptacle housing, radial seal
 Contact extraction, cap removal

- remove cable strap
- turn lever to upright position

Bild 9:
 38pol., gemischt, Flachkontaktgehäuse, radialdicht
 Kontaktentnahme, Entfernen der Kappe

- Kabelbinder entfernen
- Hebel senkrecht stellen



Figure 10:
 38 posn, mixed, receptacle housing, radial seal
 Contact extraction, cap removal

- insert cap unlocking tool carefully in lower corner and apart the wires
- twist tool to unlock cap

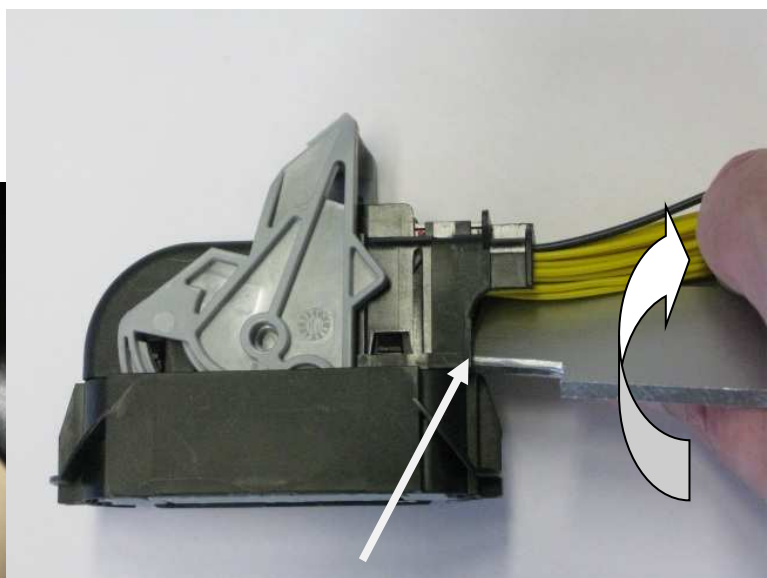


Bild 10:
 38pol., gemischt, Flachkontaktgehäuse, radialdicht
 Kontaktentnahme, Entfernen der Kappe

- Kappenentriegelungswerkzeug vorsichtig in untere Ecke und neben den Kabeln einsetzen
- Entriegelungswerkzeug drehen um Kappe zu entriegeln

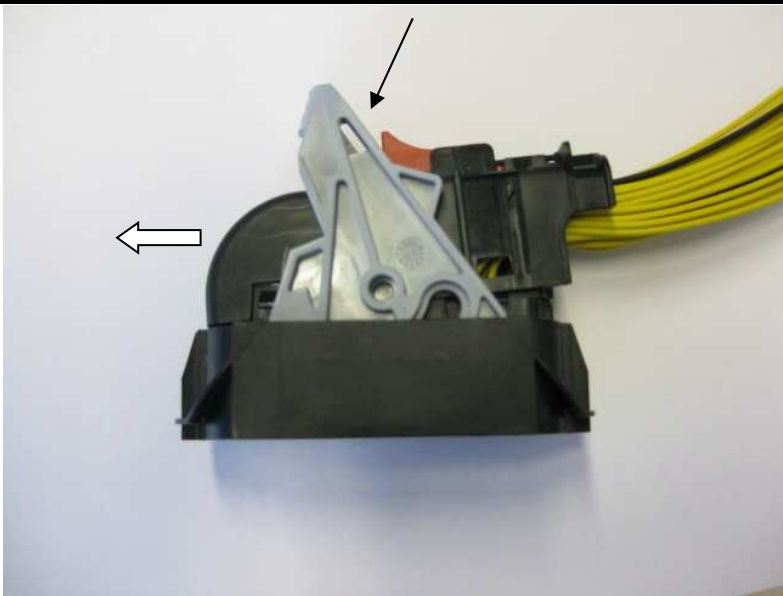


Figure 11:
38 posn, mixed, receptacle housing, radial seal
Contact extraction, cap removal

- turn lever ahead of CPA
- remove cap in direction of arrow

Bild 11:
38pol., gemischt, Flachkontaktgehäuse, radialdicht
Kontaktentnahme, Entfernen der Kappe

- Hebel vor CPA drehen
- Kappe in Pfeilrichtung abziehen

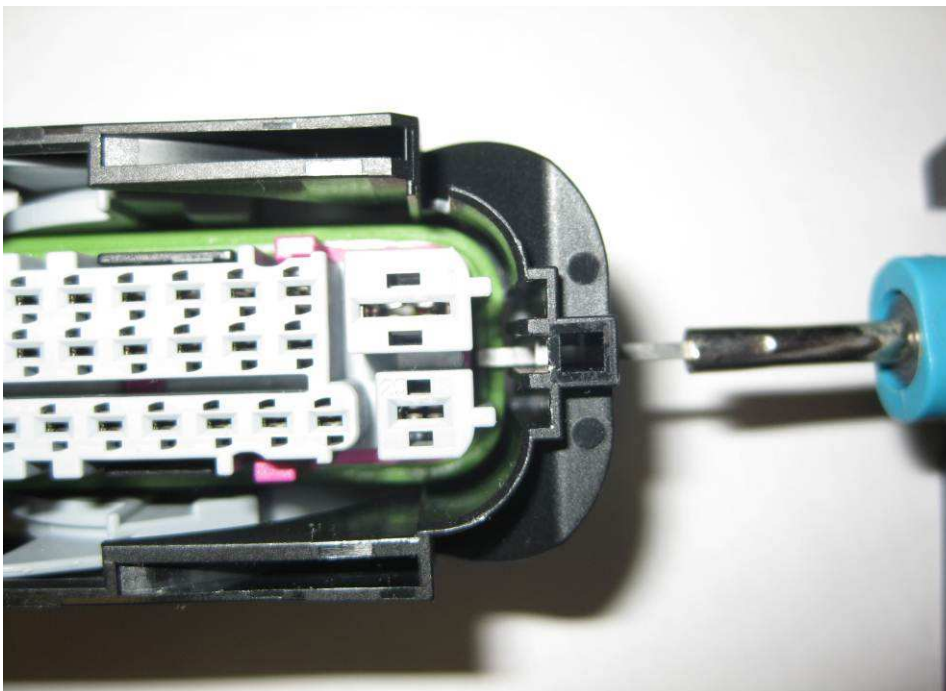


Figure 12:
38 posn, mixed, receptacle housing, radial seal
Contact extraction

- retainer opened with tool 1-1579007-4

Bild 12:
38pol., gemischt, Flachkontaktgehäuse, radialdicht
Kontaktentnahme

- Kontaktverriegelung mit Werkzeug 1-1579007-4 verschoben



Figure 13:
38 posn, mixed, receptacle housing, radial seal
Contact extraction

- insert suitable contact extraction tools (depth about 5- 8mm)
to open the locking lances
- contact can be pulled out

Bild 13:
38pol., gemischt, Flachkontaktgehäuse, radialdicht
Kontaktentnahme

- geeignetes Kontaktausziehwerkzeug bis Anschlag einschieben
(Tiefe ca. 5-8mm) um Rastfedern zu öffnen
- Kontakt kann ausgezogen werden

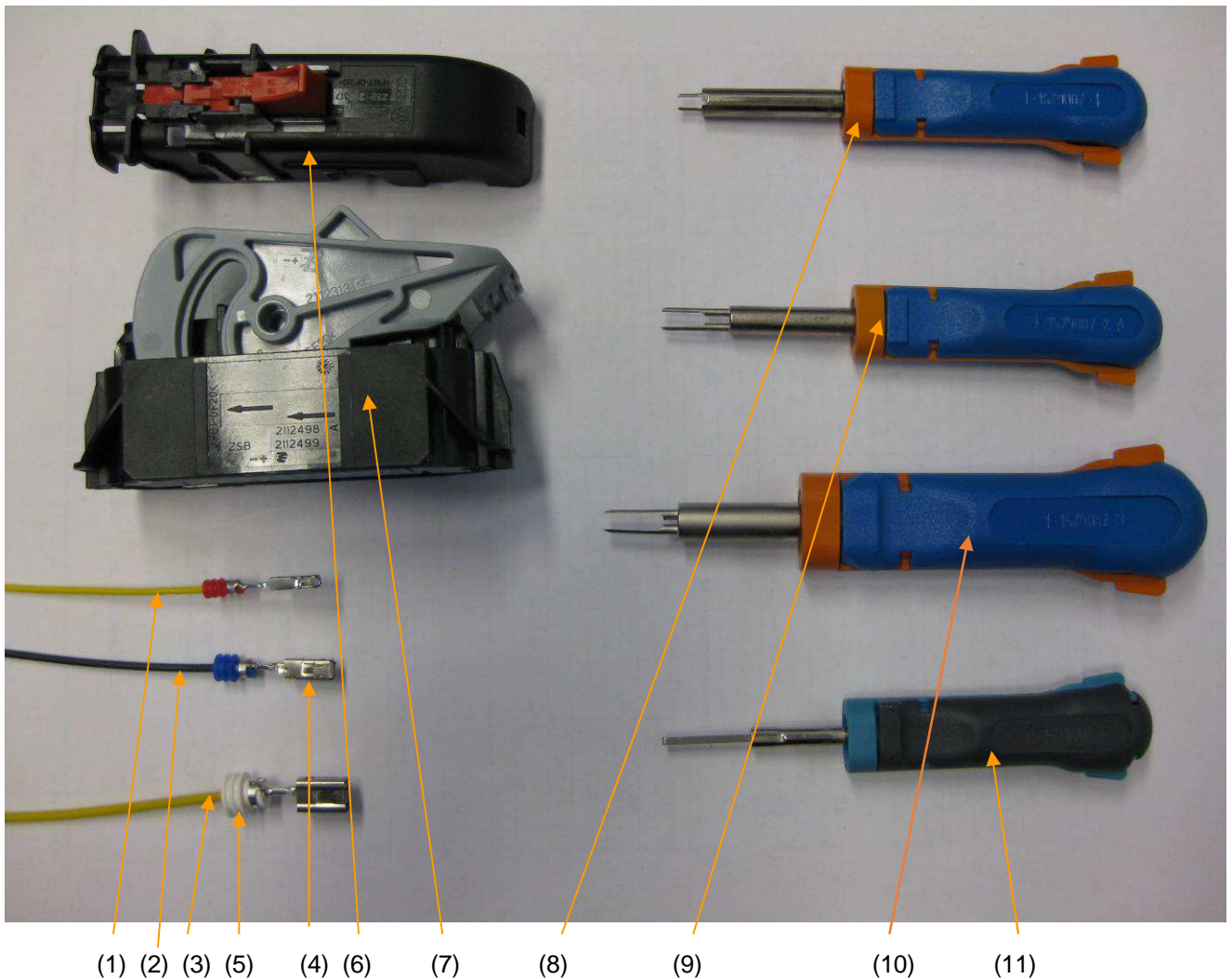


Figure 14:
38 posn, mixed, receptacle housing, radial seal

Bild 14:
38pol., gemischt, Flachkontaktgehäuse, radialdicht

- Designations

- (1) AMP MCP1.5K
- (2) AMP MCP2.8K
- (3) AMP MCP6.3/4.8K
- (4) locking latch
- (5) single wire seal
- (6) cover
- (7) contact housing
- (8) contact extraction tool 1-1579007-1
- (9) contact extraction tool 1-1579007-2
- (10) contact extraction tool 1-1579007-3
- (11) contact extraction tool 1-1579007-4

- Bezeichnungen

- (1) AMP MCP1.5K
- (2) AMP MCP2.8K
- (3) AMP MCP6.3/4.8K
- (4) Rastfeder
- (5) Einzelleiterdichtung
- (6) Schutzkappe
- (7) Kontaktgehäuse
- (8) Kontaktausziehwerkzeug 1-1579007-1
- (9) Kontaktausziehwerkzeug 1-1579007-2
- (10) Kontaktausziehwerkzeug 1-1579007-3
- (11) Kontaktausziehwerkzeug 1-1579007-4

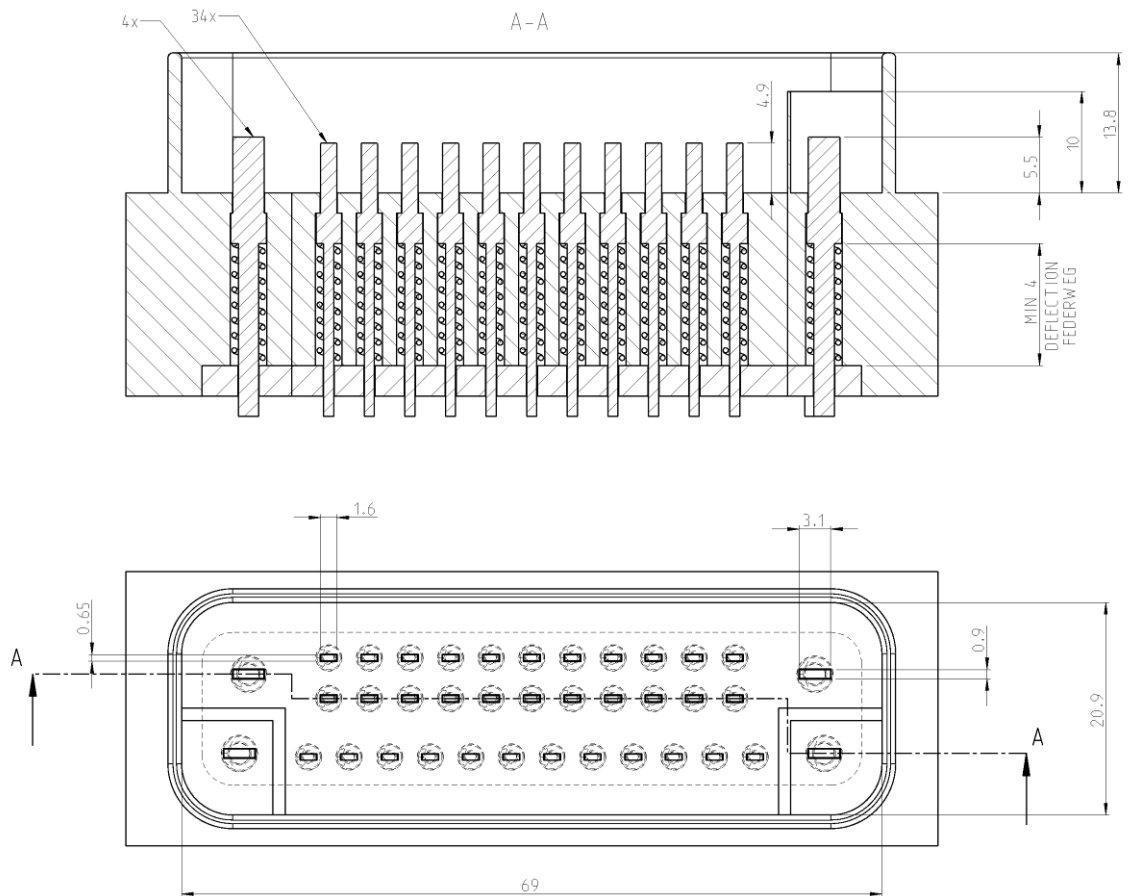


Figure 15:
38 posn, receptacle housing, radial seal,

Bild 15:
38pol., Flachkontaktgehäuse, radialdicht,

- Testing Device

Dimensions acc. to Drawing 114-94026

Testing tabs:
without burrs (R 0.05)
Spring Force: 4-6 N

- Prüfvorrichtung

Maße nach Zeichnung 114-94026

Prüfspitzen:
mit Gratfreiheit (R0.05)
Federkraft auf 4-6 N

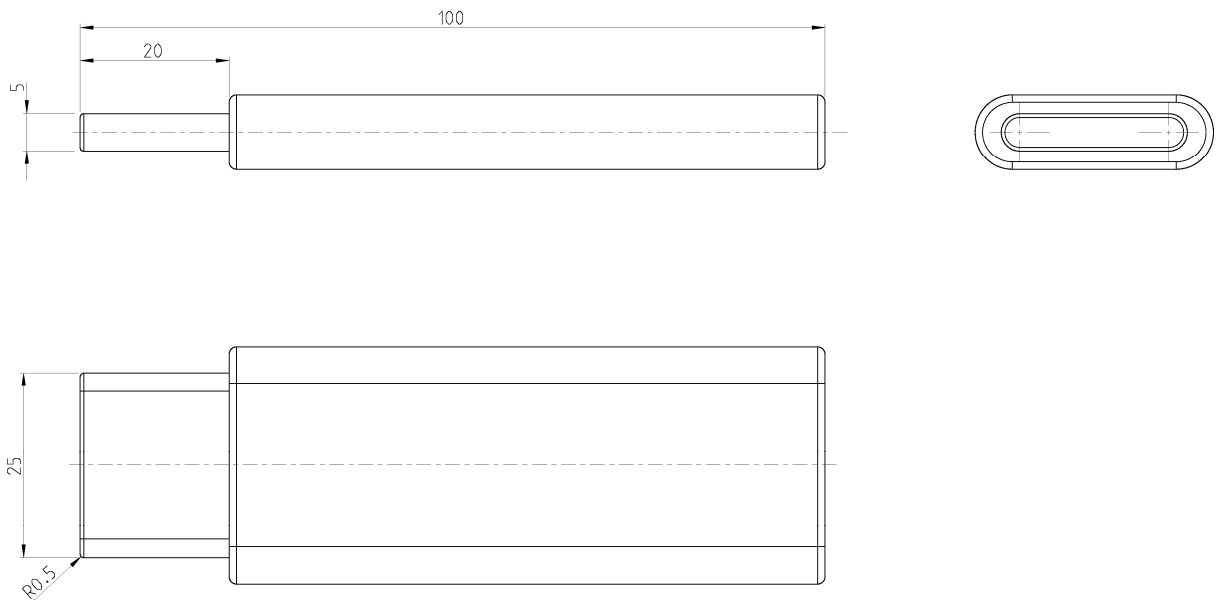


Figure 16:
38 posn, mixed, receptacle housing, radial seal
proposed cap unlocking tool

Bild 16:
38pol., gemischt, Flachkontaktgehäuse, radiallydicht
Vorschlag für Kappenentriegelungswerkzeug