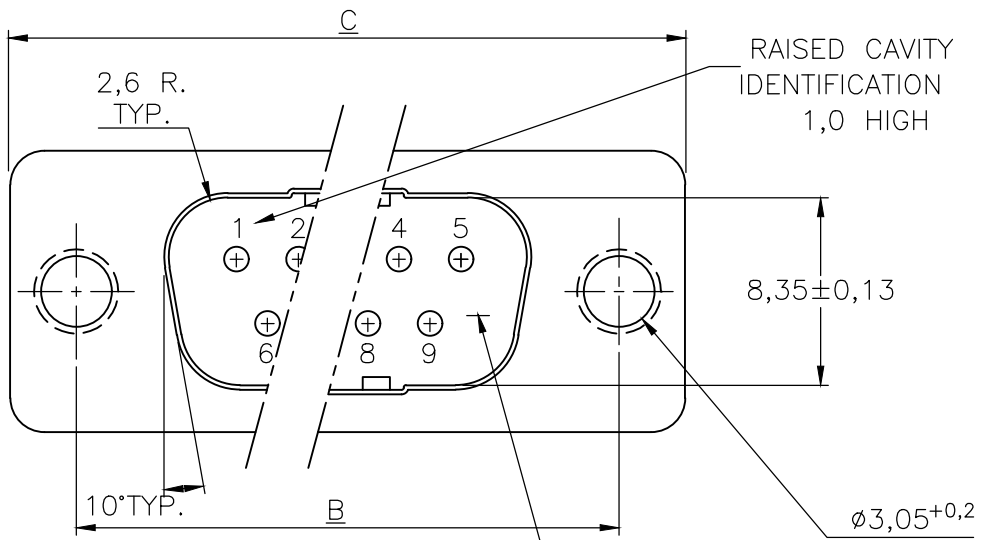


THIS DRAWING IS UNPUBLISHED. RELEASED FOR PUBLICATION  
 © COPYRIGHT - By - ALL RIGHTS RESERVED.

LOC	DIST	REVISIONS			
P	LTR	DESCRIPTION	DATE	DWN	APVD
H	-				
	R	REVISED PER ECO-18-001571	08FEB2018	AP	DG



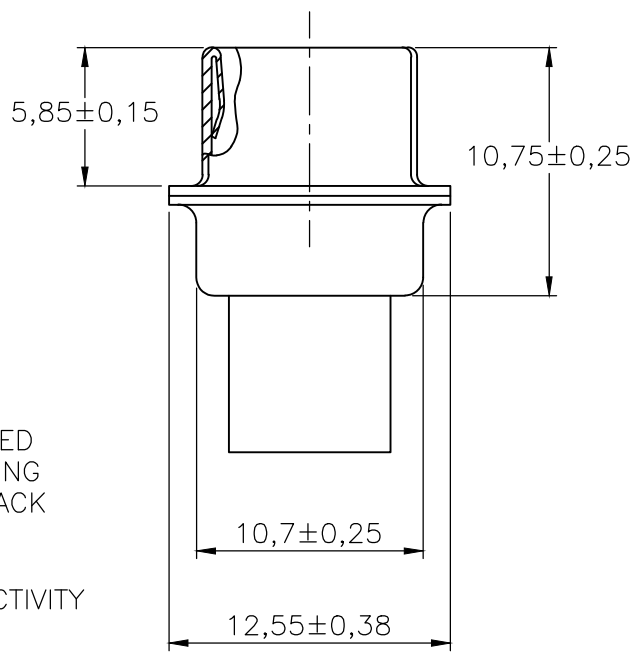
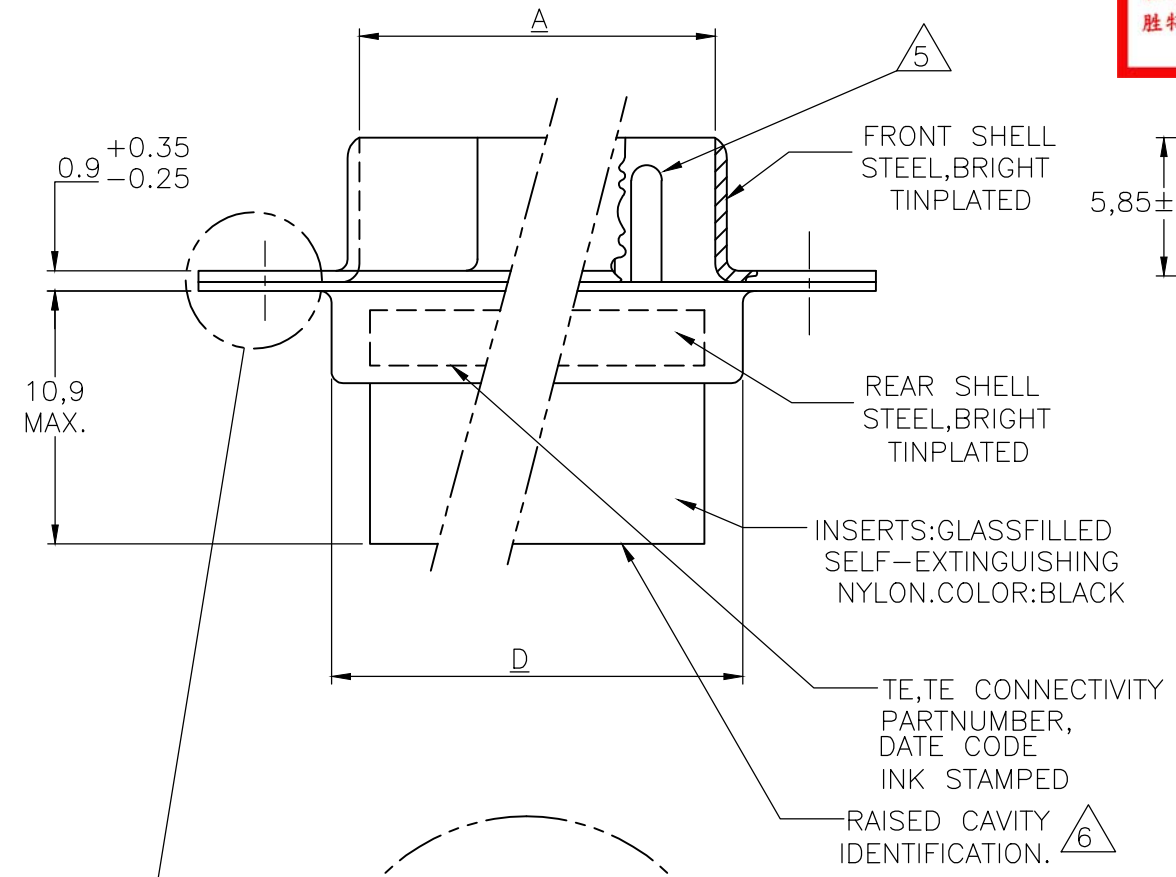
SIZE 1 THRU 4  
CONFIGURATION

MATING FACE

勝特力電材超市-龍山店 886-3-5773766  
 勝特力電材超市-光復店 886-3-5729570  
 勝特力电子(上海) 86-21-34970699  
 勝特力电子(深圳) 86-755-83298787  
<http://www.100y.com.tw>

NOTES:

- 1 THIS PLUG ACCEPTS SIZE 20 PIN CONTACTS.
- 2 MAXIMUM WIRE INSULATION RECOMMENDED FOR USE WITH THIS PLUG IS 1,73 DIA. MAX..
- 3 RETENTION TINES ARE AN INTEGRAL PART OF INSERT.
- 4 FOLLOWING INSERTION/REMOVAL TOOLS ARE RECOMMENDED FOR USE WITH THESE CONNECTORS:  
 32-28AWG/28-24AWG CONT's  
 91067-3 INSERTION/REMOVAL  
 726363-1 INSERTION ONLY  
 24-20AWG CONTACTS  
 91067-2 INSERTION/REMOVAL  
 726363-1 INSERTION ONLY  
 726364-1 REMOVAL ONLY
- 5 CONTACTS SHOWN FOR ILLUSTRATION ONLY, NO PART OF CONNECTOR PACKAGE ;MUST BE ORDERED SEPARATELY.
- 6 RAISED CAVITY IDENTIFICATION NUMBERS ON WIRE SIDE ARE WHITENED FOR -9 P/N'S.



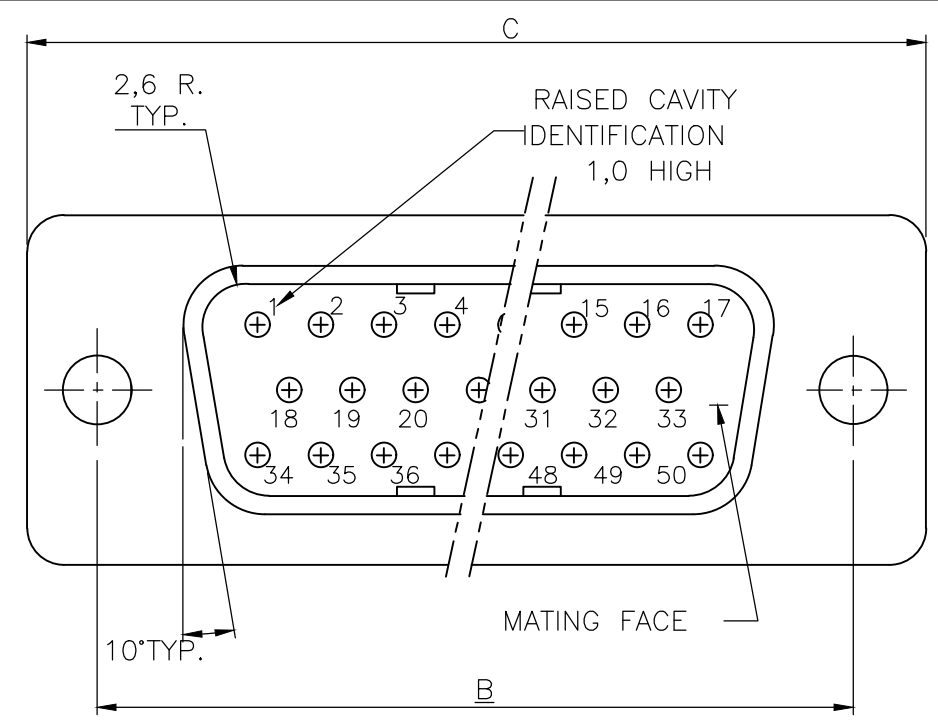
D	C	B	A	NR.OF POS	SIZE	ORDER NUMBER
±0,25	±0,38	±0,13	±0,13			
55,3	66,9	61,1	52,9	50	5	167296-9 167296-1
57,7	69,3	63,5	55,4	37	4	167295-9 167295-1
41,3	53,0	47,0	39,0	25	3	167294-9 167294-1
27,5	39,1	33,3	25,3	15	2	167293-9 167293-1
19,3	30,8	25,0	16,9	9	1	167292-9 167292-1

FOR DETAILS SIZE 5, SEE SHEET 2.

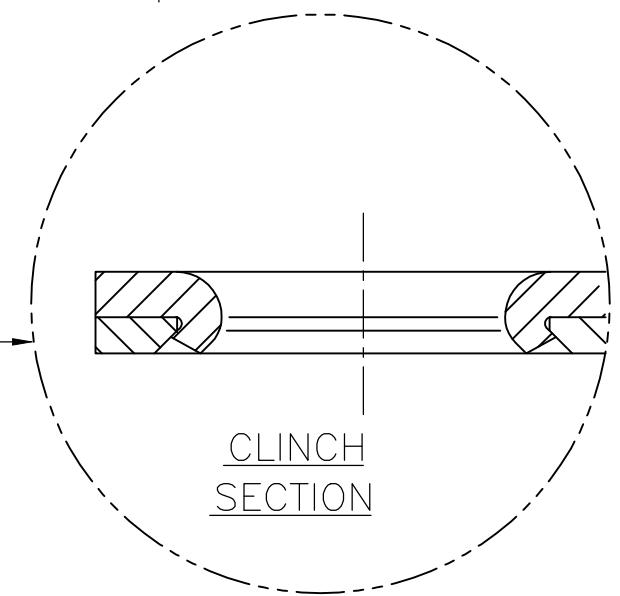
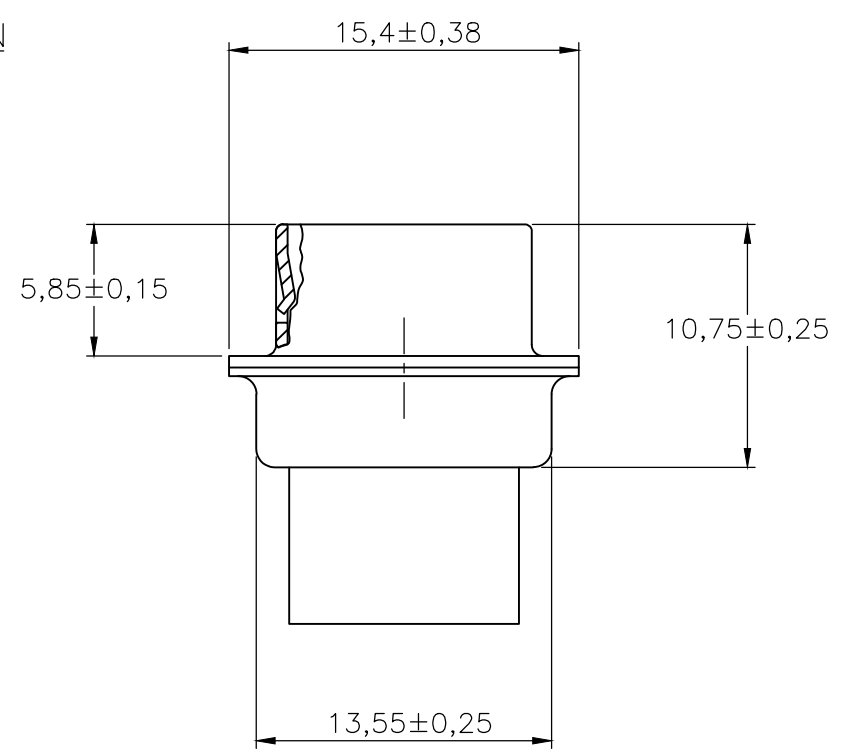
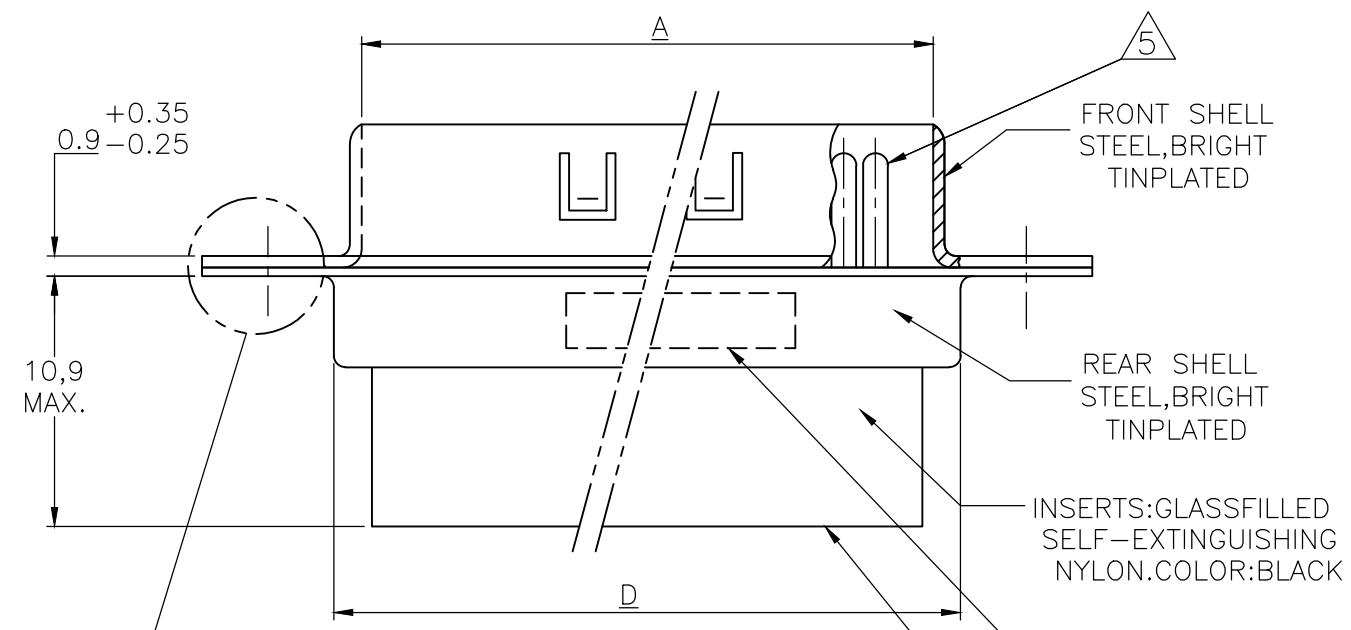
THIS DRAWING IS A CONTROLLED DOCUMENT.		DWN B.MOOIJ 20NOV87	TE Connectivity	
DIMENSIONS: mm		CHK -		
TOLERANCES UNLESS OTHERWISE SPECIFIED:		APVD -	NAME HDP-20 PLUG CONNECTOR, SIZE 1-4	
0 PLC ± -		PRODUCT SPEC -		
1 PLC ± 0,2		APPLICATION SPEC -	SIZE A3 CAGE CODE 00779 DRAWING NO C-167292 RESTRICTED TO -	
2 PLC ± -		WEIGHT -		
3 PLC ± -		CUSTOMER DRAWING		
4 PLC ± -		SCALE NTS	SHEET 1 OF 2	REV R
ANGLES ± 2°				
MATERIAL -				
FINISH -				

THIS DRAWING IS UNPUBLISHED. RELEASED FOR PUBLICATION  
 © COPYRIGHT - By - ALL RIGHTS RESERVED.

LOC	DIST	REVISIONS			
P	LTR	DESCRIPTION	DATE	DWN	APVD
H	-	SEE SHEET 1	-	-	-



SIZE 5  
CONFIGURATION



THIS DRAWING IS A CONTROLLED DOCUMENT.		DWN B.MOOIJ 20NOV87	TE Connectivity HDP-20 PLUG CONNECTOR, SIZE 5		
DIMENSIONS: mm		CHK -			
TOLERANCES UNLESS OTHERWISE SPECIFIED:		PRODUCT SPEC -	APPLICATION SPEC -		
0 PLC ± -		APVD -	SIZE	CAGE CODE	DRAWING NO
1 PLC ± 0,2		APVD -	A3	00779	C-167292
2 PLC ± -		APVD -	RESTRICTED TO -		
3 PLC ± -		APVD -	SCALE NTS SHEET 2 OF 2 REV R		
4 PLC ± -		APVD -	CUSTOMER DRAWING		
ANGLES ± 2°		APVD -	SCALE NTS SHEET 2 OF 2 REV R		
MATERIAL -		APVD -	SCALE NTS SHEET 2 OF 2 REV R		
FINISH -		APVD -	SCALE NTS SHEET 2 OF 2 REV R		

**Ocena wizualna złączy HD20 WTW**

**1. Spis treści:**

1. Spis treści.....	1
2. Cel.....	1
3. Odpowiedzialność.....	1
4. Zastosowanie.....	1
5. Instrukcja.....	1

**2. Cel**

Powyższa instrukcja ma na celu wskazanie dopuszczalnych odchyleń od specyfikacji lub nieakceptowalnych wad, na podstawie których można dokonać wizualnej oceny **złączy HD-20 WTW**. Została ona podzielona na kolejne części.

**3. Odpowiedzialność**

Odpowiedzialność za weryfikację niniejszej specyfikacji spoczywa na inżynierze jakości, który zajmuje się danym produktem. Mistrz, kontroler, operator są zobowiązani do przestrzegania poniższych zaleceń.

**4. Zastosowanie**

Specyfikacja ma zastosowanie w Tyco Electronics Polska Sp. Z o.o.- Zakład w Bydgoszczy, odnosi się do wyrobów o **PN:**

106400-1	164532-4	167293-1	215714-1	216165-2	216821-1
106695-1	164532-5	167293-2	215715-1	216166-1	216822-1
106698-1	164532-9	167293-9	215716-1	216166-2	188135-1
106700-1	164533-1	167294-1	215717-1	216167-1	188136-1
164526-1	164533-4	167294-2	215718-1	216168-1	188137-1
164526-4	164533-5	167294-9	215927-1	216170-1	188138-1
164526-5	164533-9	167295-1	216154-1	216440-1	188140-1
164527-1	164534-1	167295-2	216154-2	216440-2	188141-1
164527-4	164534-4	167295-9	216155-1	216595-1	188142-1
164528-1	164534-5	167296-1	216155-2	216828-1	188143-1
164528-4	164534-9	167296-2	216156-1	216832-1	216913-1
164529-1	164535-1	167296-9	216156-2	216833-1	216914-1
164529-4	164535-4	188289-1	216157-1	216834-1	216915-1
164530-4	164535-9	215164-1	216157-2	748464-1	216917-1
164531-1	167083-1	215488-1	216158-1	338113-1	216918-1
164531-4	167084-1	215489-1	216160-1	338114-1	216919-1
164531-5	167292-1	215711-1	216164-1	338115-1	
164531-9	167292-2	215712-1	216164-2	338116-1	
164532-1	167292-9	215713-1	216165-1	338117-1	
				216820-1	

**Dokumenty związane:**

115-40001-14 Dopuszczalne wielkości wypływów dla korpusów z grupy HDP-20 i HDP-22,

101-85001 Specyfikacja jakości wykonania pokrycia obejm,

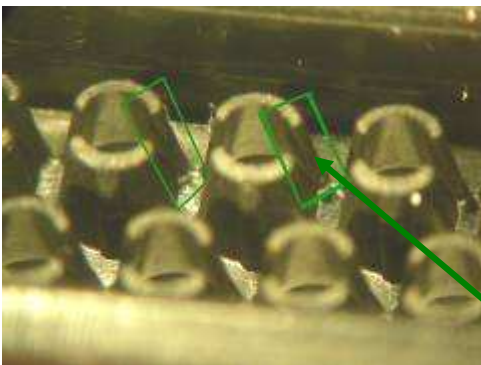
**5. Instrukcja**

**Korpus tylny**

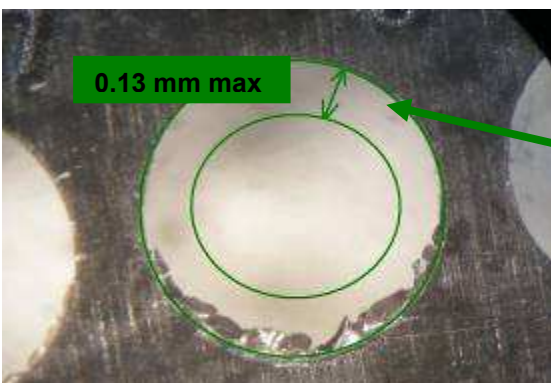
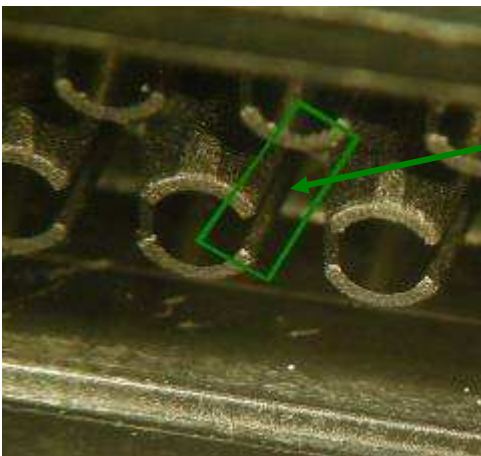
- **wypływy**



Wypływ na obrysie max 0,254 mm

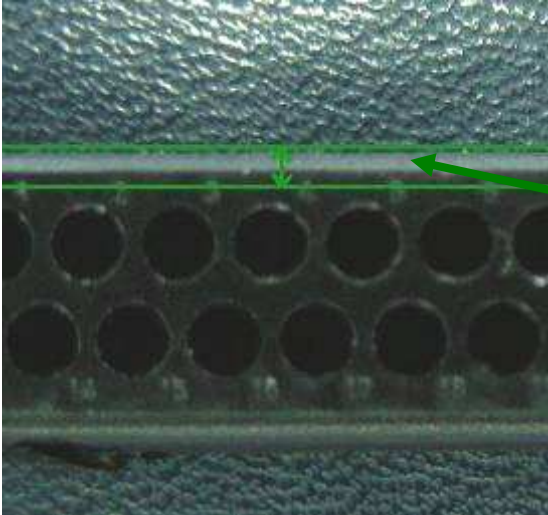


Dopuszcza się występowanie wypływów między kominkami, jeżeli:  
 - nie zamykają przerwy między nimi;  
 - nie łączą dwóch kominków

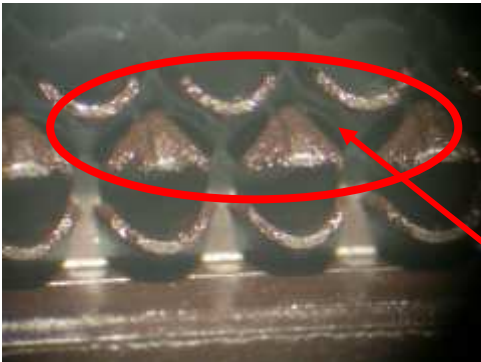


Wypływy w komorze dopuszczalne maksymalnie do 0,13 mm

- niedolania



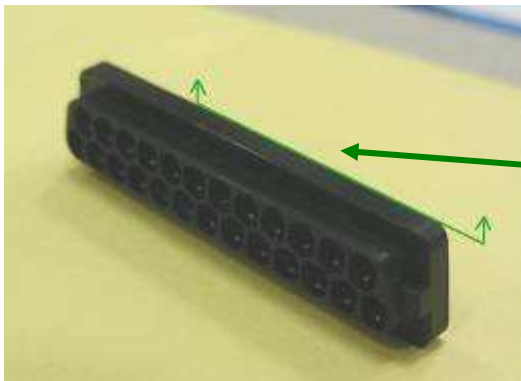
Niedolanie na obrysie  
dopuszczalne maksymalnie do  
0,38 mm max



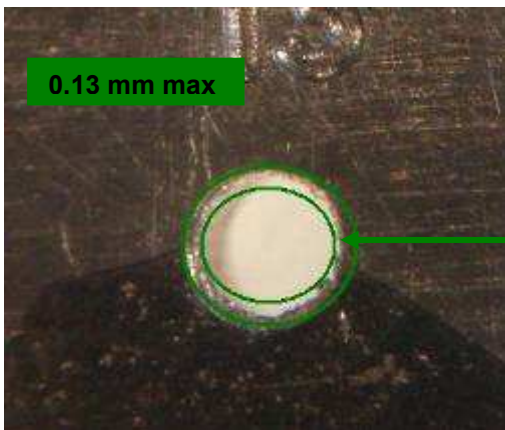
Niedolania- niedopuszczalne

**Korpus przedni**

- **wyływy**



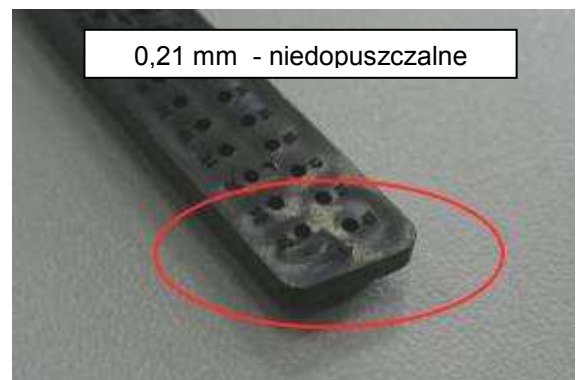
Wyływy na obrzysie max 0,254 mm



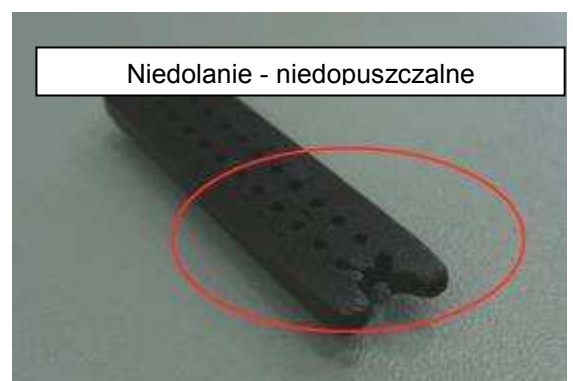
Wyływy w otworze max 0,13 mm

- **zapady**

Dopuszcza się występowanie zapadów **nie większych niż 0,18mm.**



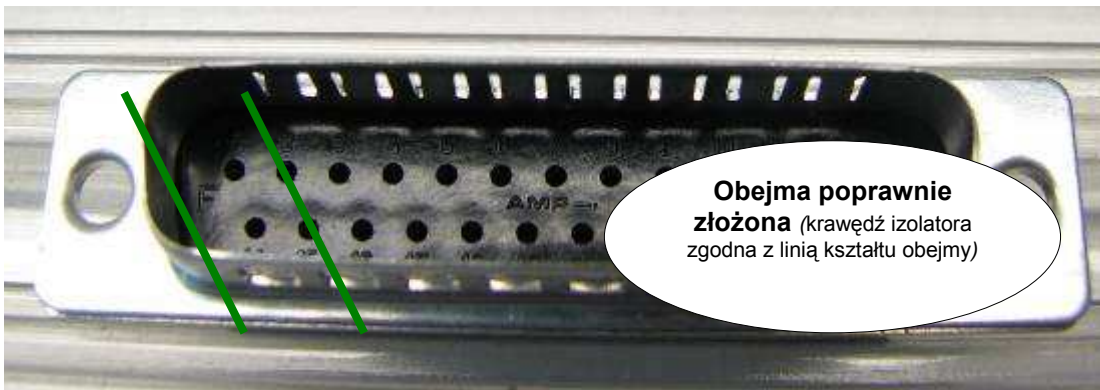
- **inne**



Wady zmontowanego złącza



**Źle złożona obejma** (krawędź izolatora niezgodna z linią kształtu obejmy)



**Obejma poprawnie złożona** (krawędź izolatora zgodna z linią kształtu obejmy)