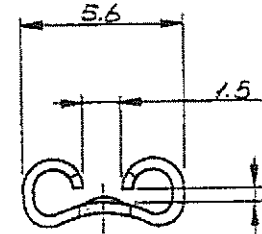
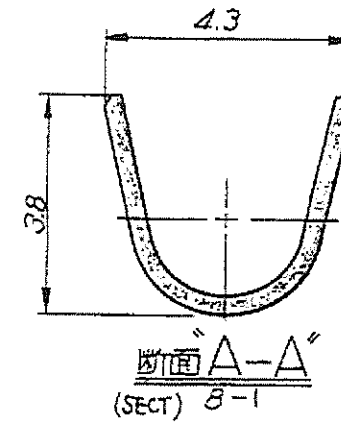
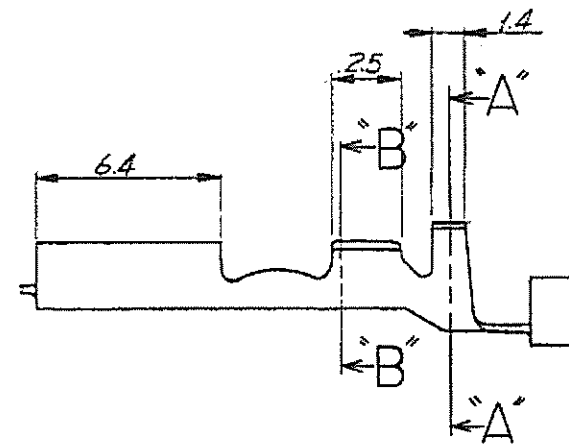
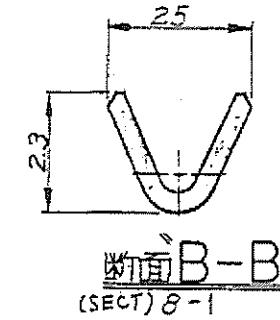
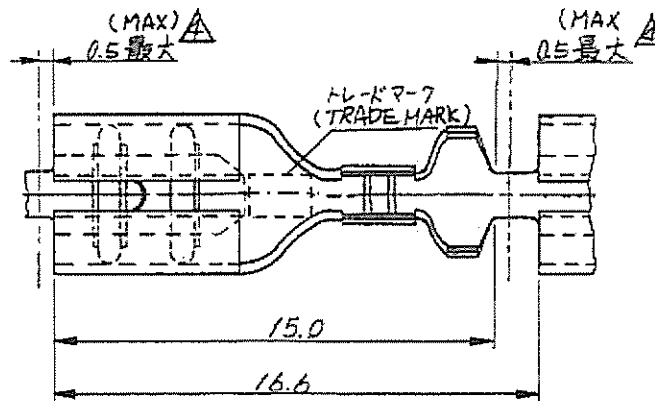


REVISONS		DATE	DWN	APVD
#	DESCRIPTION			
E1	REVISED PER ECO-11-005030	23MAR11	RK	HMR

勝特力電材超市-龍山店 886-3-5773766
 勝特力電材超市-光復店 886-3-5729570
 勝特力電子(上海) 86-21-34970699
 勝特力電子(深圳) 86-755-83298787
<http://www.100y.com.tw>



この寸法は嵌合力によって
 管理される。
 (BE CONTROLLED BY
 MATING FORCE)

- 注
1. 嵌合するファストンタブの詳細については、CP63-046Jの図面参照。
 2. 手動工具による場合、タブの配列が極端に密集しているときは、絶縁スリーブを使用すること。
 - △ 手動工具番号：720760 (電線サイズにかかわらず圧着はシンボルマーク#20を使用のこと)
 - △ バラ端子切断寸法
 - △ ストレス除去処理
 処理法により外観が変化する。
 不活性ガス加熱方式 --- 無光沢
 大気加熱方式 --- 光沢

NOTES: 1. SEE DRAWING OF CP63-046J FOR THE DETAIL OF MATING TAB.
 2. IN CASE OF HAND TOOL, USE INSULATION SLEEVE WHEN TAB ARRANGEMENT IS HIGH DENSITY.
 △ HAND TOOL P/N: 720760 (IN SPITE OF WIRE SIZE, CRIMP MUST USE SYMBOL MARK #20)
 △ L.P.CUT DIMENTION
 △ STRESS RELIEVING
 FINISH IS SUBJECT TO CHANGE BY THE TYPE OF
 STRESS RELIEVING PROCESS
 INERT FURNACE ----- MATTE
 ATMOSPHERIC FURNACE FOLLOWED BY ACID PICKLE ----- BRIGHT

番号 (P/N)	LP 番号 (LP)	材質 (MATERIAL)	仕工 (FINISH)	相対タブ厚 (mm) (MATING TAB THICK)
170214-1		黄銅 (BRASS) ±0.32		
170214-2	170203-2	黄銅 (BRASS) ±0.32	電気錫メッキ (ELECTRICAL TIN PL)	0.5

WIRE RANGE 適合電線断面積 0.20~0.56 mm² (AWG24-20)
 INSULATION DIA 線径外径 1.5~2.5 mm (---1N)

DIMENSIONS 単位: mm 		TOLERANCES UNLESS OTHERWISE SPECIFIED 一般公差 10% ±0.2 30 ±0.25 100 ±0.3 ANGLE ±0.3° ±0.4 ±1°		DWN J. Hatano 18 JUL 96 CHK Sh. Sugita 18 JUL 96 APP (Signature) PRODUCT SPEC 108-5008 APPLICATION SPEC 114-5084 WEIGHT ---		TE Connectivity (187 SERIES FASTON RECEPTACLE) "187" シリーズ ファストン リセプタクル SIZE A3 CAGE CODE 00779 DRAWING NO. C-170214	
MATERIAL 参照 (SEE TABLE) 表参照 (SEE TABLE)		FINISH 参照 (SEE TABLE) 表参照 (SEE TABLE)		CUSTOMER DRAWING		SCALE 4-1 SHEET 1 OF 1 REV E1	

Crimping of FASTON Receptacles (ファストン・リセプタクルの圧着条件)

1. 適用範囲

本規格は、.110、.187、.205 及び .250 シリーズファストン・リセプタクルの圧着必要条件について規定する。

2. 適用型番及び圧着データ

(1) 連鎖状端子

1. Scope :

This specification covers the requirements for crimping of .110, .187, .205 and .250 series FASTON[®]receptacles.

2. Applicable Terminal Numbers and Crimp Data

(1) Strip Terminals

シリーズ Series	端子型番 Terminal Numbers	ワイヤレンジ Wire Range (mm)	インスレー ションレンジ Insulation Range (mm)	工具型番 ※1 Applicator Number	クリンプ巾 Crimp Width (mm)	ワイヤバレル圧着高さ Wire Barrel Crimp Height ±0.05 (mm)						インスレーショ ンクリンプ巾 Insulation Crimp Width (mm)
						0.2	0.3	0.5	0.75	1.25	2.0	
6.3mm (.250)	170183-2	0.3~0.75	2.3~3.3	721346-2	2.29		1.24	1.30	1.42			3.30
	170096-2	0.3~0.75	2.3~3.3	721346-2	2.29		1.24	1.30	1.42			3.30
	170213-□	0.75~2.0	2.54~4.32	721394-2	2.79				1.60	1.70	1.96	4.57
	170083-2	0.75~2.0	3.05~4.32	687823-2	3.05				1.55	1.68	1.91	4.57
	41274	0.75~2.0	3.05~4.32	687823-2	3.05				1.55	1.68	1.91	4.57
5.2mm (.205)	170181-□	0.3~0.89	2.2~3.2	686239-2	2.29		1.24	1.30	1.42			3.56
4.8mm (.187)	170214-2	0.2~0.5	1.5~2.5	721399-2	1.78	0.96	1.02	1.12				3.56
	170037-2	0.5~1.25	2.29~3.3	721302-2	2.29			1.14	1.24	1.42		3.56
	170037-4	0.5~1.25	2.29~3.3	721302-2	2.29			1.14	1.24	1.42		3.56
	170037-6	0.5~1.25	2.29~3.3	721302-2	2.29			1.14	1.24	1.42		3.56
2.8mm (.110)	170043-2	0.2~0.5	2.0~3.0	720895-2	1.57	0.84	0.91	1.02				2.79
	170043-4	0.2~0.5	2.0~3.0	720895-2	1.57	0.84	0.91	1.02				2.79

※1 工具型番は AMP-O-LECTRIC オートマシンの型番を記載してある。

※1 Applicator numbers shown above are of those used on AMP-O-LECTRIC crimping machine only.

(2) バラ状端子

(2) Loose Piece Terminals

シリーズ Series	端子型番 Terminal Numbers	対応連鎖状 端子型番 Strip Terminal No. Reference	手動工具型番 Hand Tool Number	手動工具 取扱説明書 No. Instruction Sheet No. of Hand Tool
6.3mm (.250)	170187-2	170183-2	90166-1	IS-7235
	170095-1	170096-2	90166-1	(注 3) (See Note 3)
	170084-2	170083-2	755336-1	411-5367
	41729	41274	(注 2) (See Note 2)	(注 2) (See Note 2)
5.2mm (.205)	170182-□	170181-□	755336-1	411-5367
4.8mm (.187)	170203-2	170214-2	724678-1	(注 3) (See Note 3)
	170038-2	170037-2	755336-1	411-5367
	170038-4	170037-4	755336-1	411-5367
2.8mm (.110)	170048-2	170043-2	720760-1 (JR 殿限定) (Restricted to JR)	IS-012 J
			720760-2 (一般用) (General)	
	170048-4	170043-4	720760-1 (JR 殿限定) (Restricted to JR)	IS-012 J
			720760-2 (一般用) (General)	

(注) 1. バラ状端子の圧着データについては適応手動工具の IS(インストラクション・シート)を参照のこと。
(Note) 1. For details of crimp data, refer to the instruction sheet prepared for the hand tools respectively.

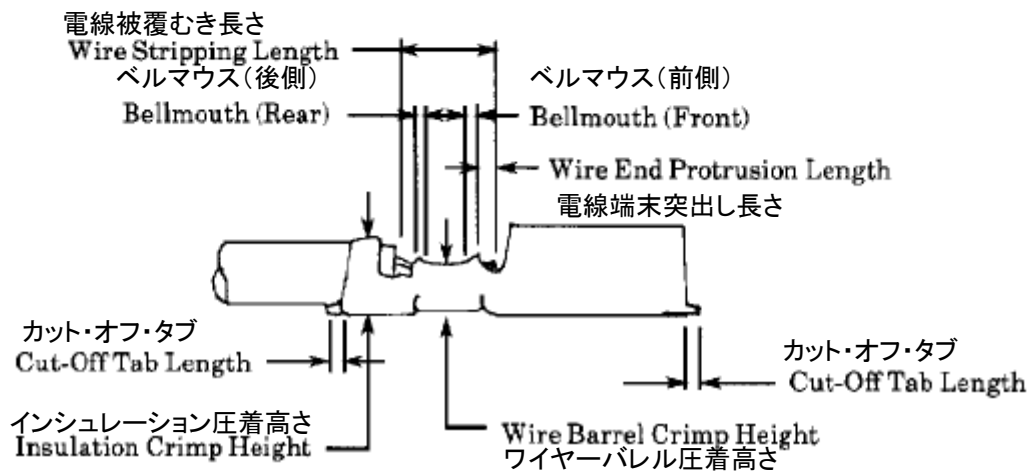
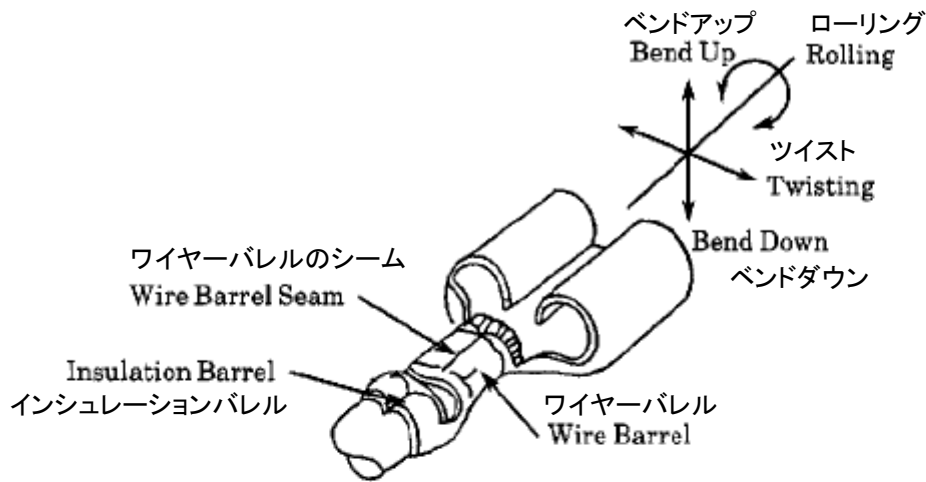
2. 2タイプの手動工具が適用
2. Two types of hand tools are available.

手動工具型番 Hand Tool Number	取扱説明書 No. Instruction Sheet No.	適用電線範囲 Applicable Wire Range
90165-1	IS-7235	0.75~1.42mm ²
755336-1	411-5367	0.3~2.27mm ²

3. 専用工具でなく他の製品と兼用で使用される手動工具
3. The tool not designed for the terminal listed, but is the nearest equivalent available now.

3. 各部の名称

3. Nomenclature of the Parts



4. 圧着条件及び圧着データ

本規定は連鎖状端子についてのみ適用し、バラ状端子については本規定を準用し個別に判定する。

4. Crimping Conditions

This specification is applicable to the crimping processed with the use of automatic crimping machine only.

However, this specification can be referred to when judging the workmanship of crimped terminals processed by hand tools.

番号 No.	項目 Checking Items		圧着条件 Crimping Conditions	備考 Remarks
1	カット・オフ・タブ長さ Cut-Off Tab Length		0.5mm 以下 0.5mm Max.	
2	ベルマウス Bellmouth	前側 Front	0.5mm 以下 0.5mm Max.	
		後側 Rear	0.15~0.65mm 以下 0.15~0.65mm Max.	
3	圧着後の変形量 Deviated Forming after Crimping	ベンドアップ Bend-Up	5°以下 5°Max.	
		ベンドダウン Bend-Down	5°以下 5°Max.	
		ツイスト Twisting	5°以下 5°Max.	
		ローリング Rolling	10°以下 10°Max.	
4	芯線端末突出し長さ Wire-End Protrusion Length		0 ~ 2mm	
5	ワイヤバレルシーム Wire Barrel Seam		シームは閉じていること。 (但し、開きがある場合芯線の飛び出しがないこと。) Wire barrel seam must be neatly closed. A slight opening is permissible on condition that no conductor is outside the barrel.	

5. 適用電線及び圧着部引張強度

本規格において使用する電線は、JIS-C-3306(ビニル・コード)及び同等品であること。又、0.3mm²電線については、JIS-C-2809に規定する電線相当品であること。

5. Crimping Conditions

The wires to be employed for use under this specification, shall be conforming or equivalent to JIS C-3306, Vinyl-insulated Wire. The 0.3 mm² wire shall be conforming to JIS C-2809.

導体 Composition of Conductors			ビニル絶縁体厚さ Vinyl Insulated Thickness (mm)	仕上外径 Outer Diameter (mm)	圧着部引張強度 (kg 以上) Crimp Tensile Strength (kg min.)			
公称断面積 Cross-sectional Area (Nominal) (mm ²)	素線数/素線径 Number of Strands/Diameter of a Strand	外径 Outer Diameter (mm)			2.8mm(.110) シリーズ 2.8mm(.110) Series	4.8mm(.187) シリーズ 4.8mm(.187) Series	5.2mm(.205) シリーズ 5.2mm(.205) Series	6.3mm(.250) シリーズ 6.3mm(.250) Series
0.3	12/0.18	0.7	0.8	2.3	5	5	5	5
0.5	20/0.18	1.0	0.8	2.6	8	8	8	8
0.75	30/0.18	1.2	0.8	2.8		15	15	15
1.25	50/0.18	1.5	0.8	3.1		20		20
2.0	37/0.26	1.8	0.8	3.4				28