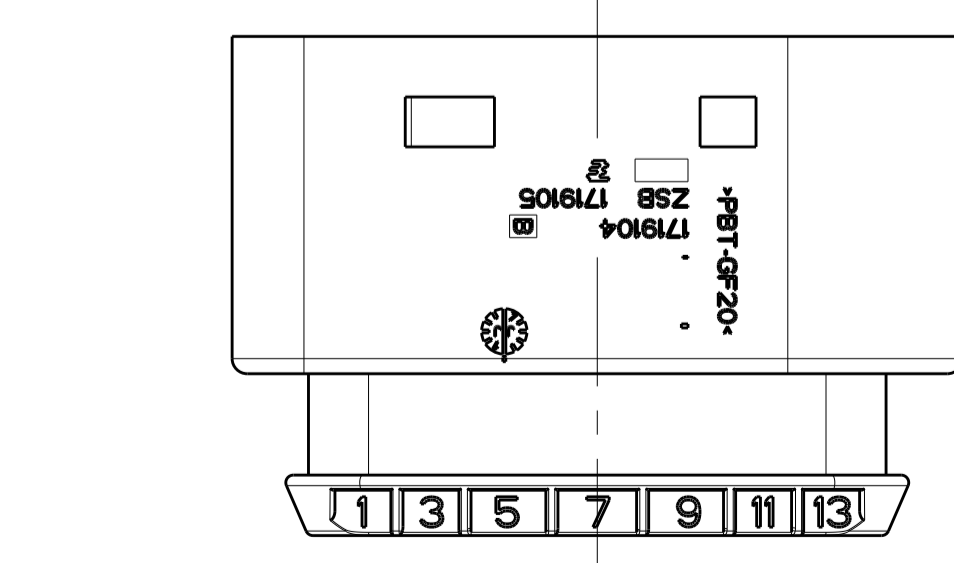
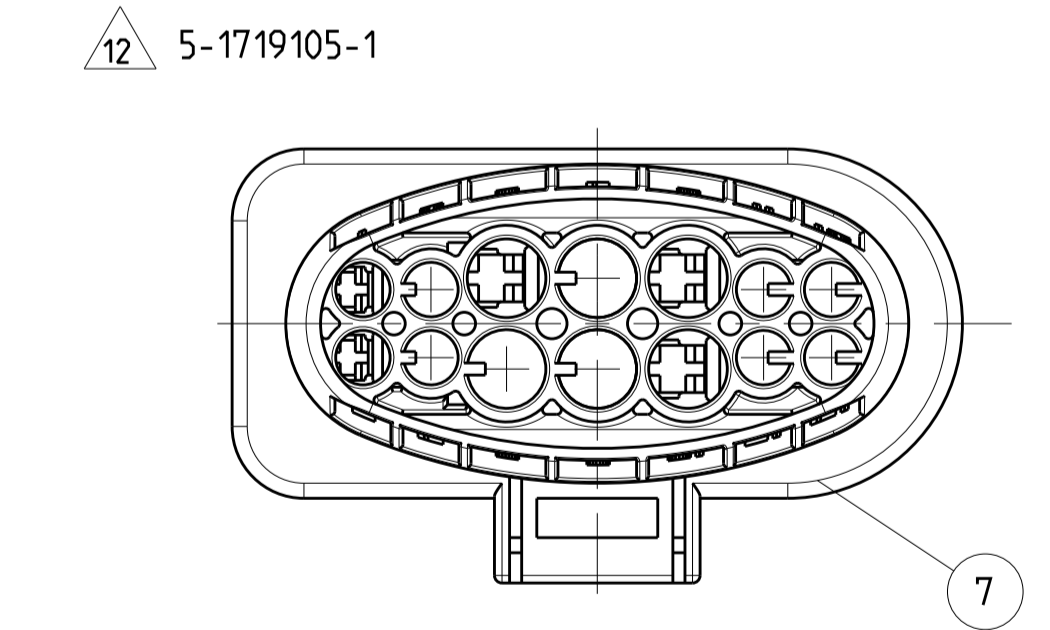
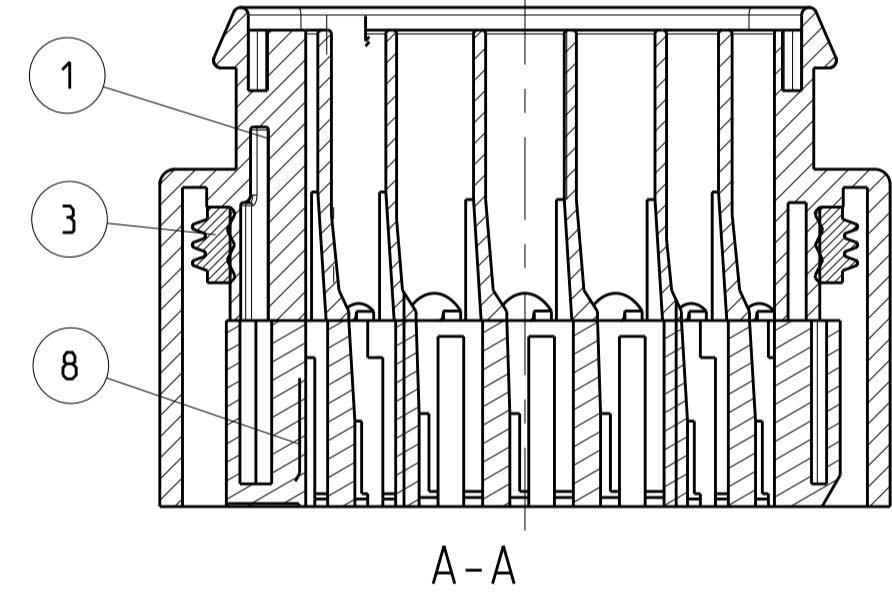
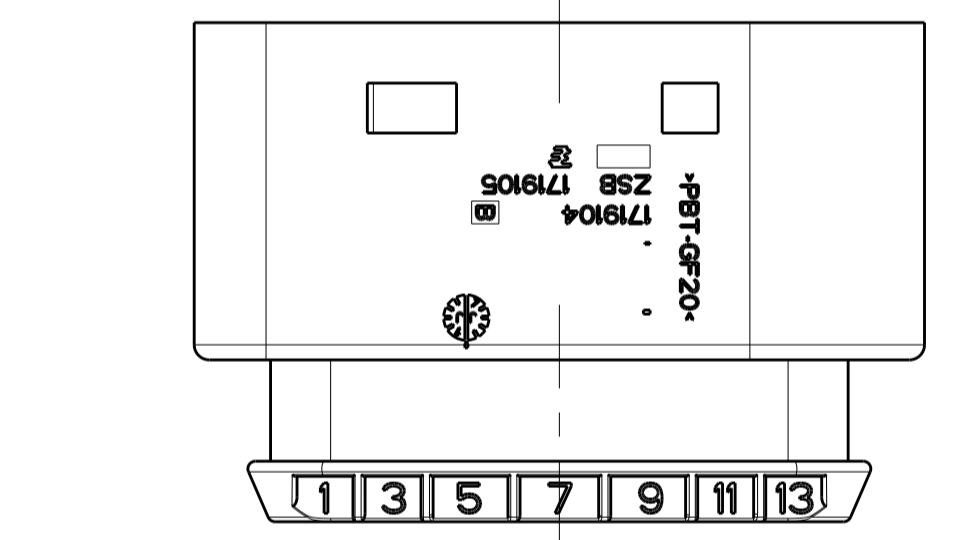
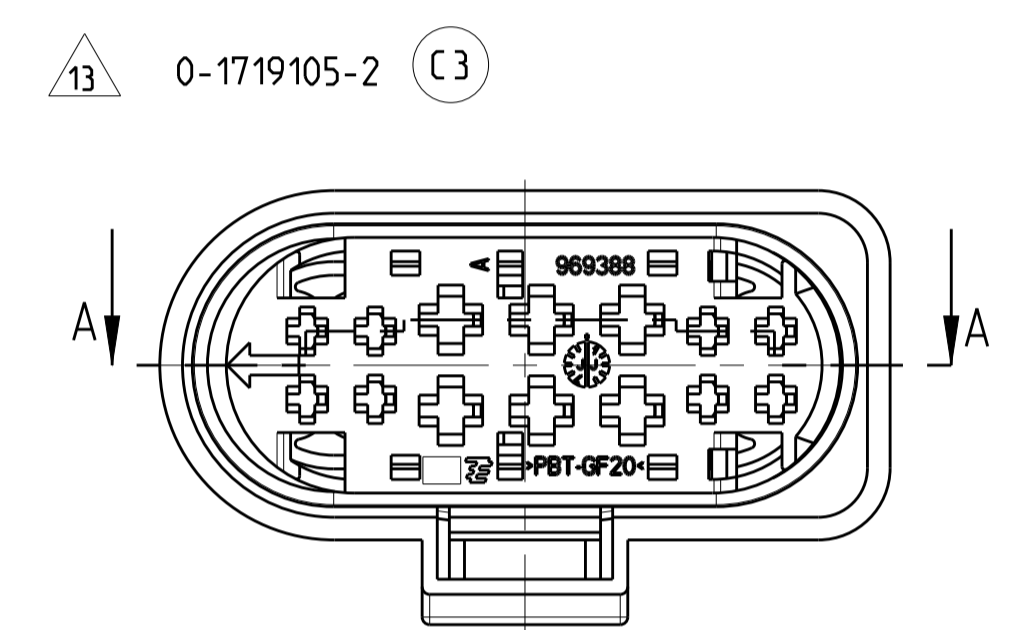
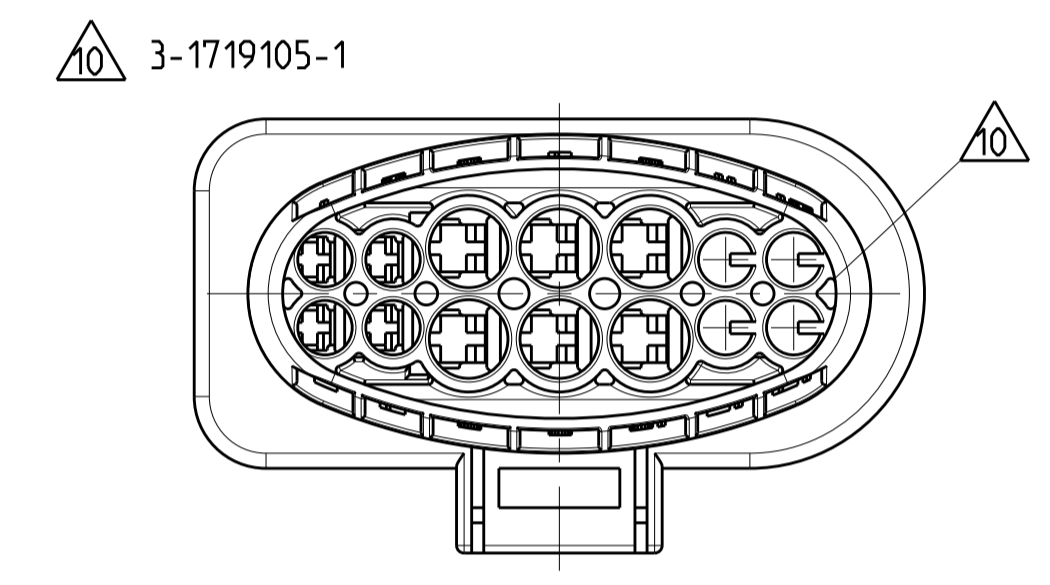
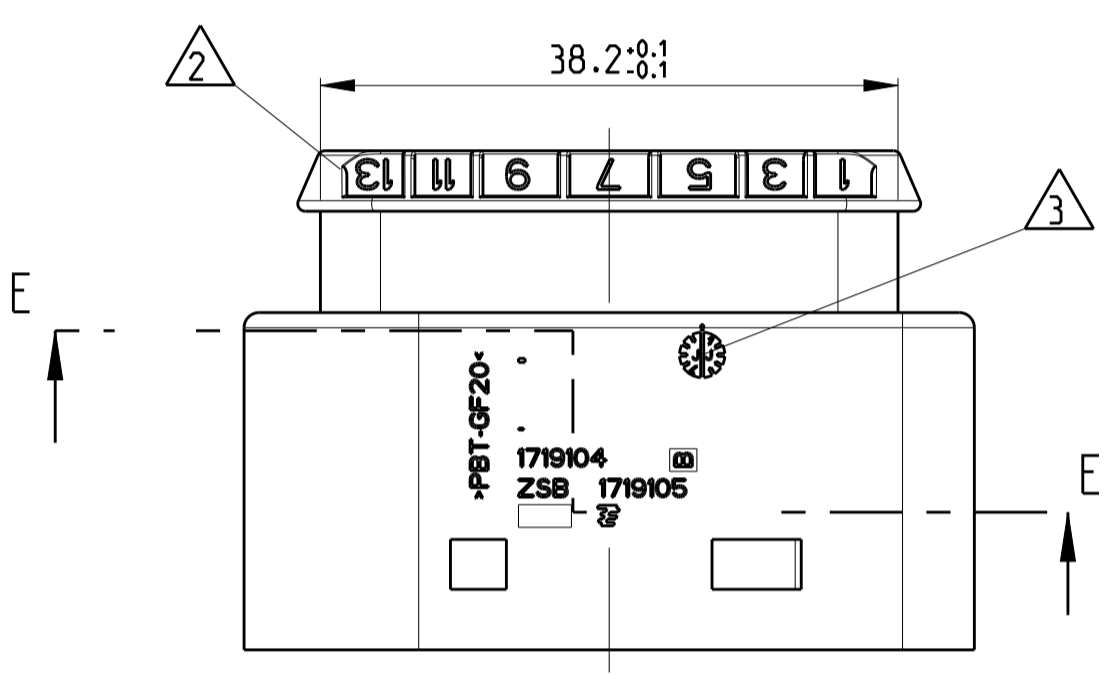
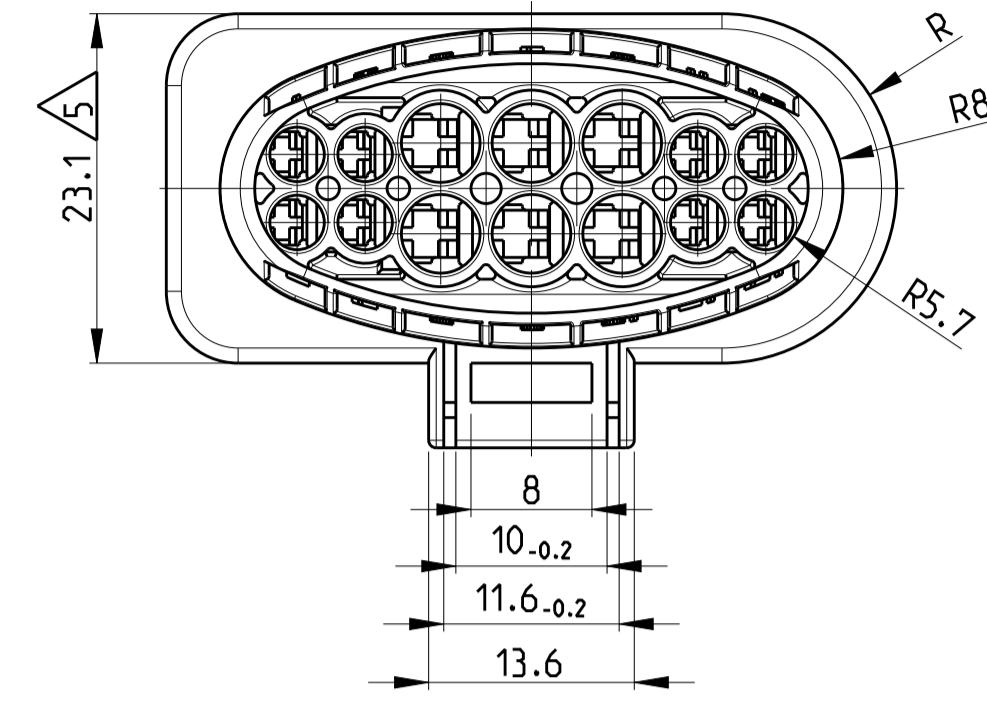
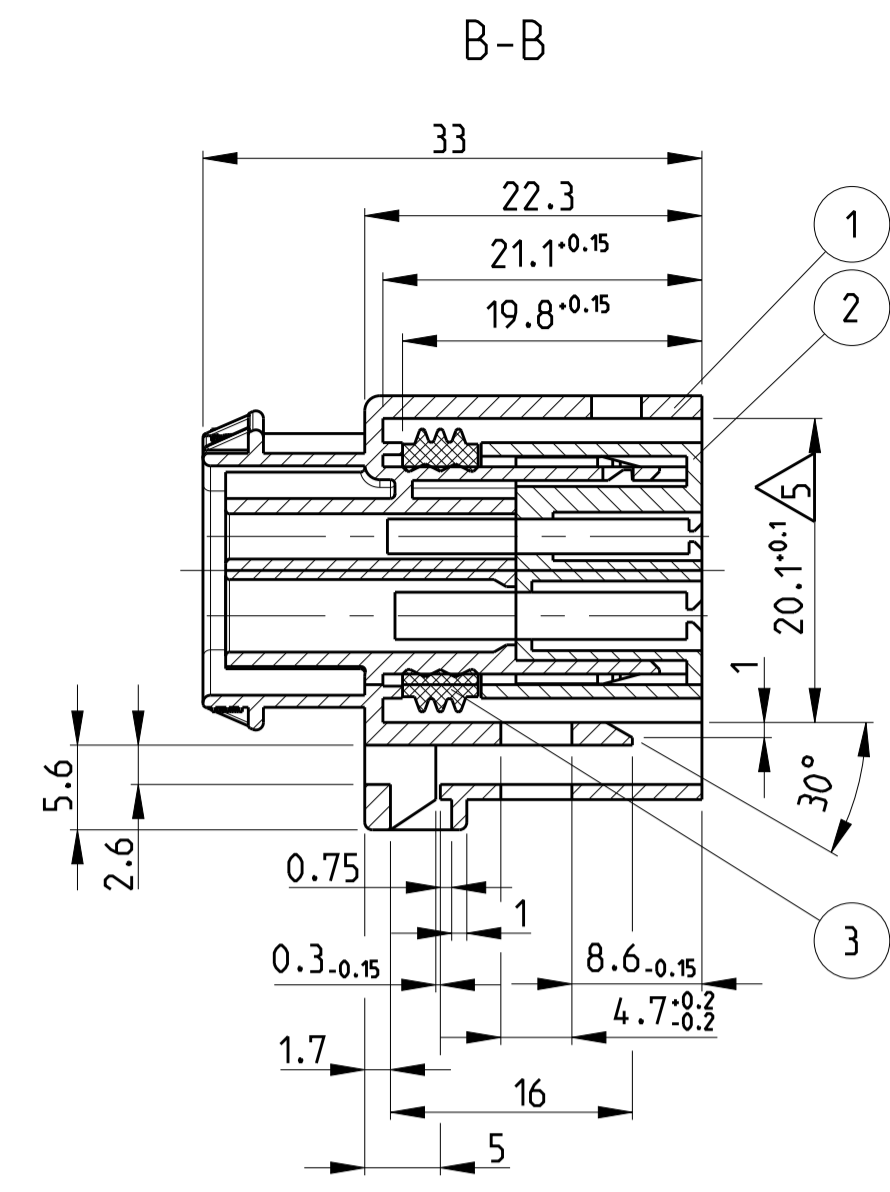
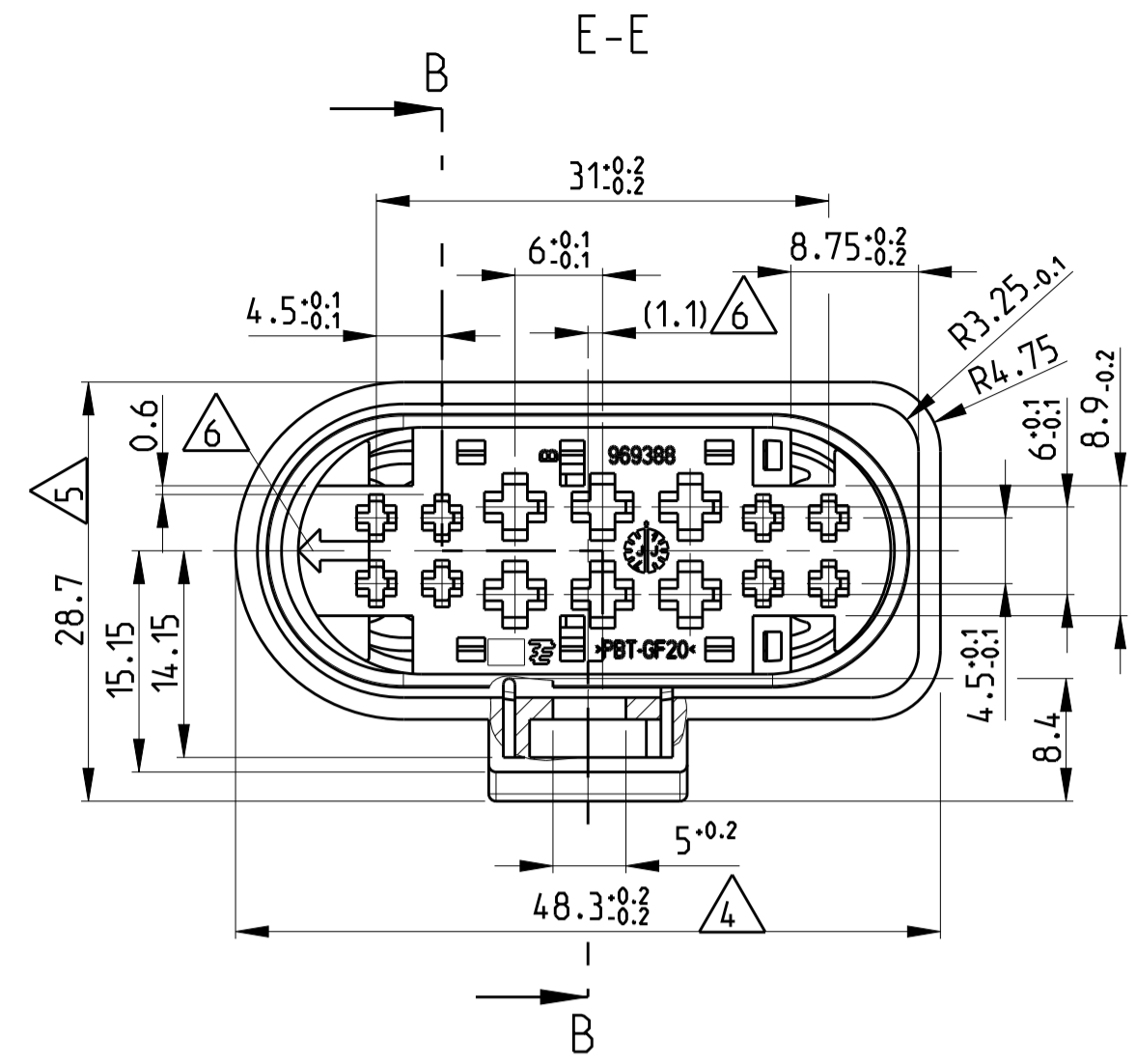
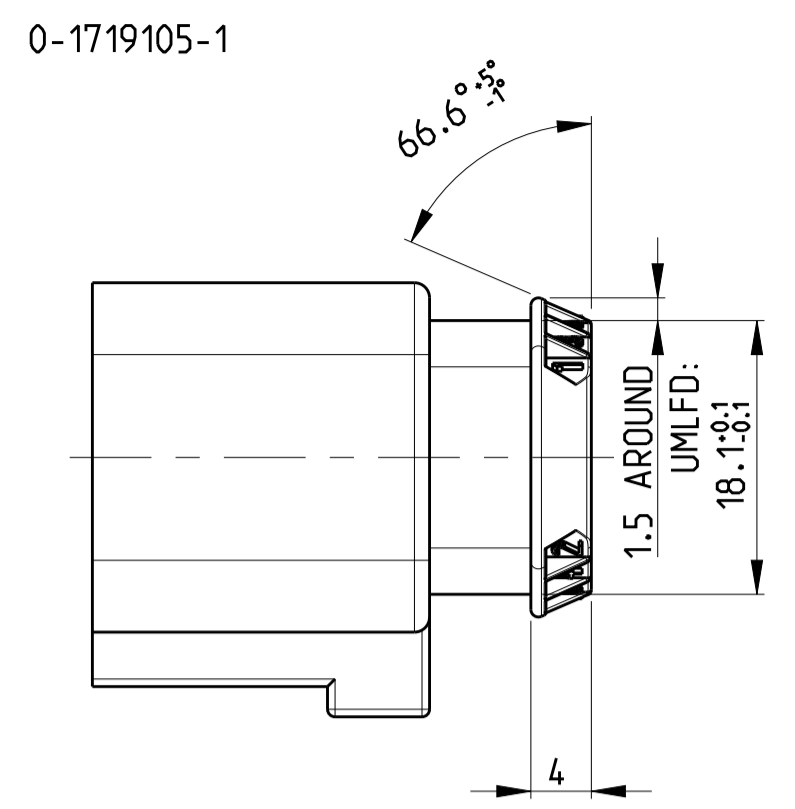
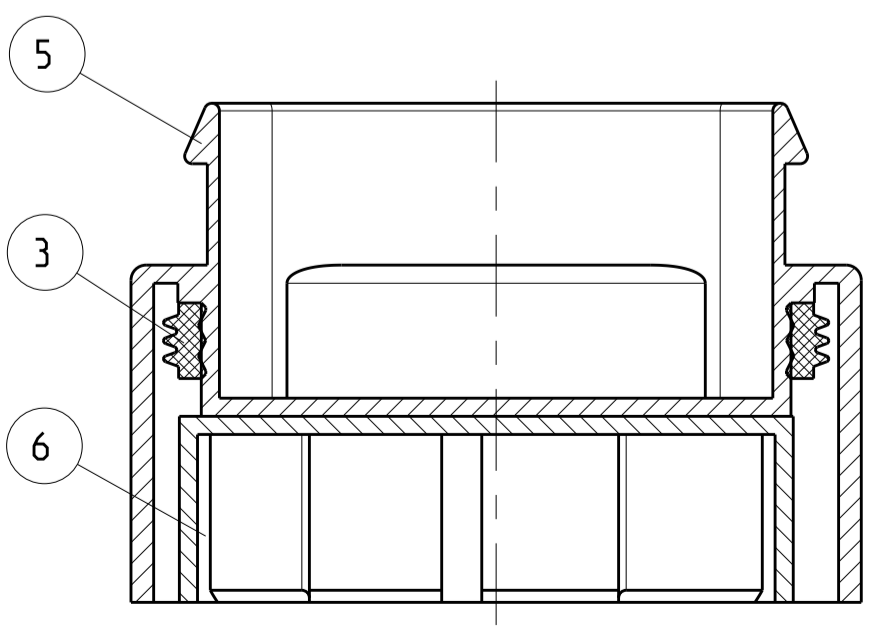
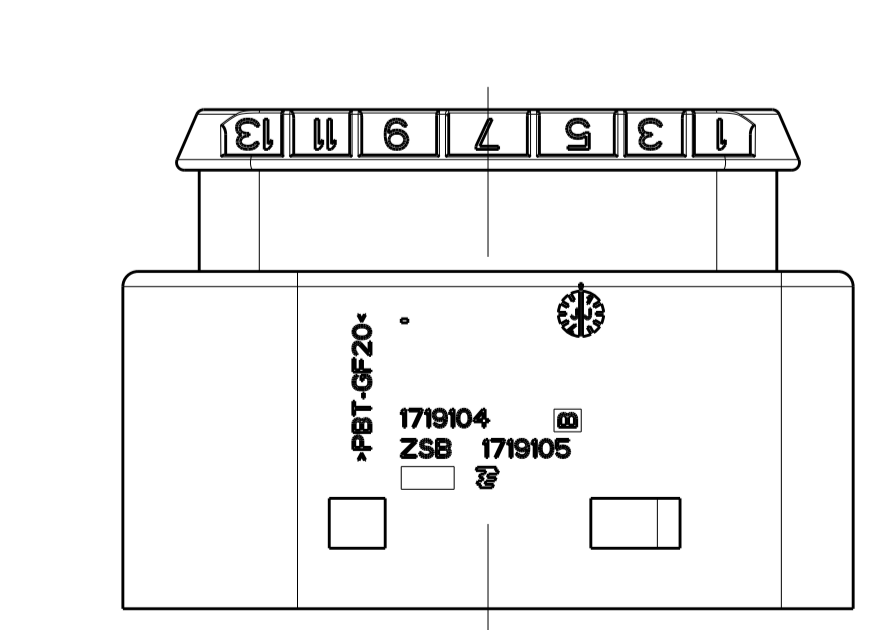
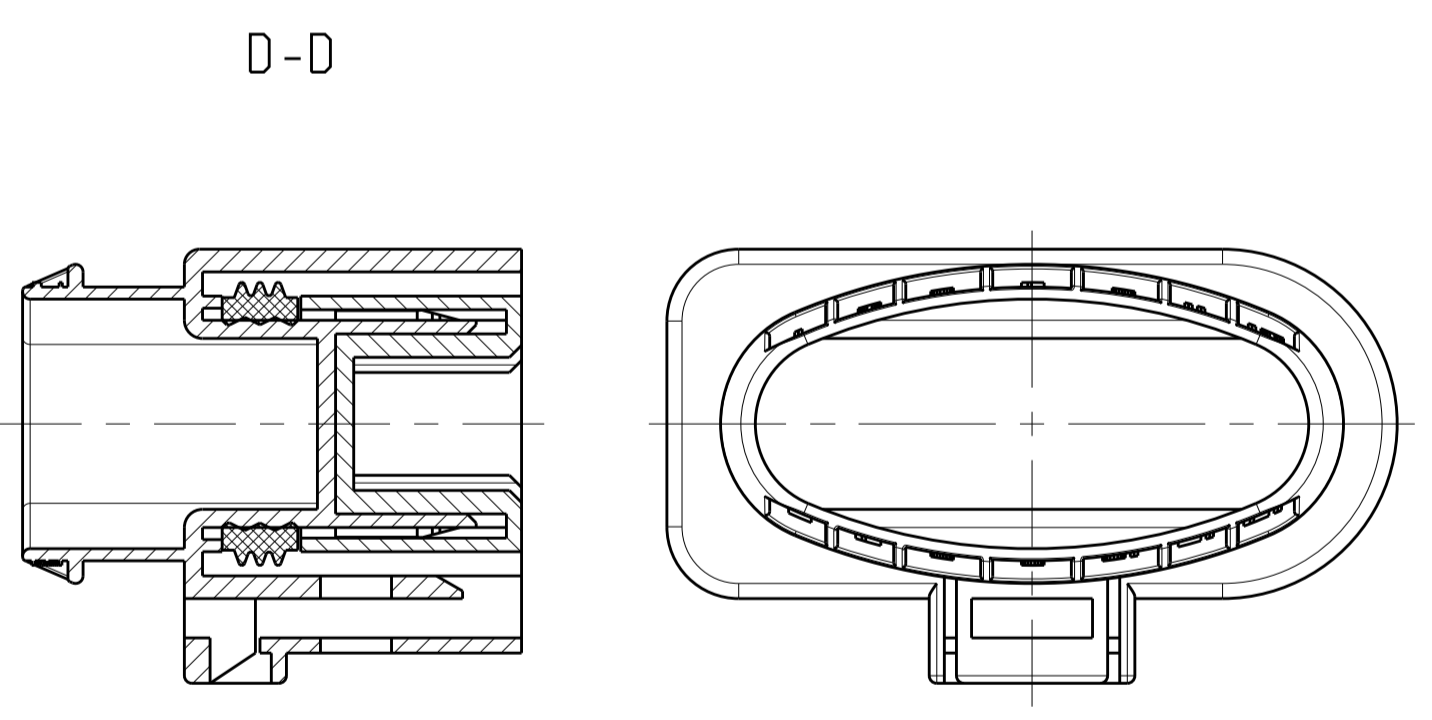
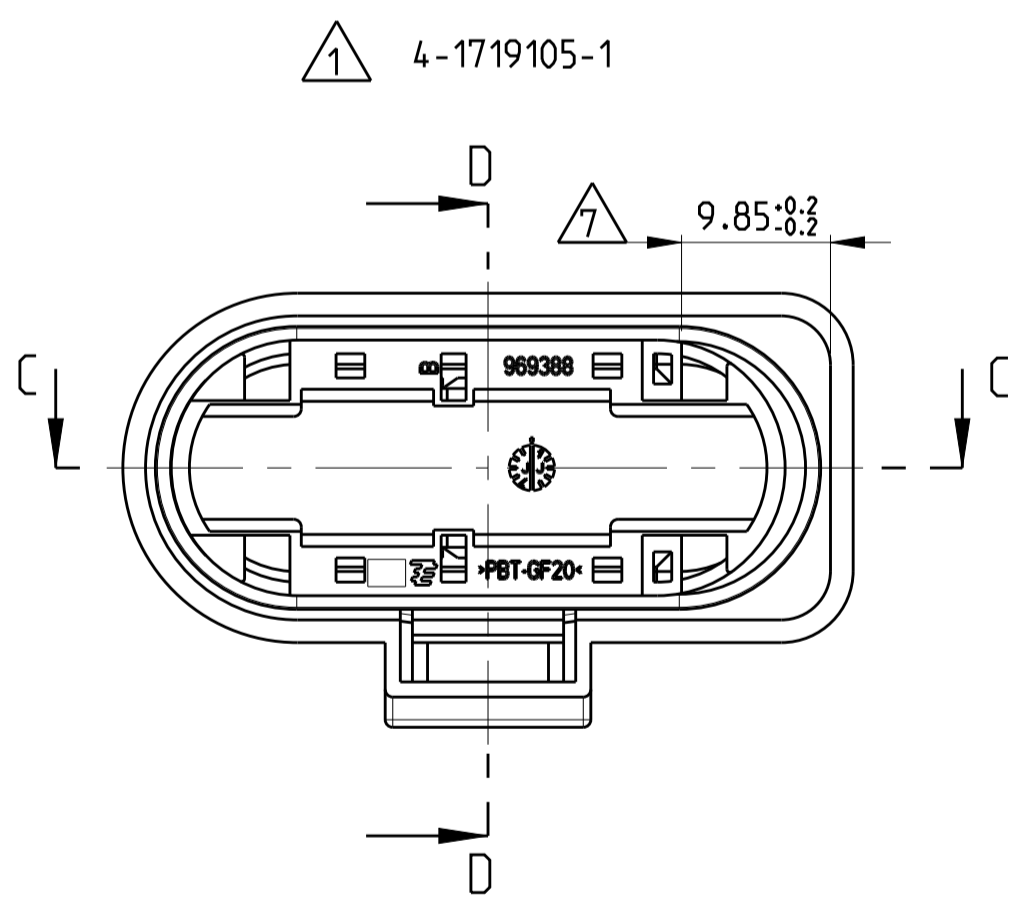


P	LTR	REVISIONS			
		ÄNDERUNGEN	DESCRIPTION	DATE	DRW
C		SAVING CORES		26MAR2010	K.G Thiel
C1		SYSTEM FAILURE CORRECTED		03SEP2010	TS Thiel
C2		5-1719105-1 ACTIVATED		10OC12017	MKS ACH
C3		0-1719105-2 INCLUDED		22JAN2018	PK ACH



勝特力電材超市-龍山店 886-3-5773766  
 勝特力電材超市-光復店 886-3-5729570  
 勝特力電子(上海) 86-21-34970699  
 勝特力電子(深圳) 86-755-83298787  
<http://www.100y.com.tw>

- NOTES**  
**BEMERKUNGEN**
- ① DEAD END HOUSING ASSEMBLY, 14 POSITION, RADIAL SEAL, Junior-Power-Timer/Micro-Timer 2
  - ② CONTACT CAVITY NUMBER: CHARACTERS 2.5 RECEDE 0.3 KONTAKTKAMMERNUMMER: SCHRIFTHÖHE 2.5 VERTIEFT 0.3
  - ③ DATE OF PRODUCTION WITH DATE INSERT Ø3 PRODUKTIONSdatum MIT DATUMSUHR Ø3
  - 4 ALLOWED WARPAGE ±0.3 ZULAESSIGER VERZUG ±0.3
  - ⑤ ALLOWED WARPAGE -0.5 ZULAESSIGER VERZUG -0.5
  - ⑥ SHOWN AS SUPPLIED: RETAINER IN PRELOCKED POSITION. AFTER CONTACT LOADING TO DRIFT IN THIS DIRECTION (1. IMM)
  - LIEFERZUSTAND GEZEICHNET: VERRIEGELUNG IN VORRASTSTELLUNG. NACH KONTAKTBESTUECKUNG IN DIESER RICHTUNG VERSCHIEBEN (1. IMM)
  - ⑦ SHOWN AS SUPPLIED: RETAINER IN ENDOCKED POSITION. LIEFERZUSTAND GEZEICHNET: VERRIEGELUNG IN ENDRASTSTELLUNG
  - 8 THE PART NO 1719105 ASSEMBLED FOR EXAMPLE WITH CONTACT 964274-2/964286-2 AND SEALING 964972-1/963294-1 WILL HAVE THE SUITABLE MATING PART 969871
  - DAS TEIL 1719105 WIRD Z.B. MIT DEM KONTAKT 964274-2/964286-2 UND EINZELADERDICHTUNG 964972-1/963294-1 BESTUECKT AUF DAS TEIL 969871 GESTECKT
  - 9 BULK PACKAGED VERPACKT ALS SCHUETTGUT
  - ⑩ CONTACT CAVITY NO 11, 12, 13 AND 14 CLOSED KAMMER 11, 12, 13 und 14 GESCHLOSSEN
  - ⑪ MARKING DEVIATIONS AT PARTS FROM OLDER MOLDS ARE ALLOWED ABWEICHENDE BESCHRIFTUNG AUS ALTWERKZEUGEN ZULAESSIG
  - ⑫ CONTACT CAVITY NO 3, 4, 6, 7, 8, 11, 12, 13 AND 14 CLOSED KAMMER 3, 4, 6, 7, 8, 11, 12, 13 und 14 GESCHLOSSEN
  - ⑬ VARIANTE MIT VERSCHIEBEFASEN VARIANT WITH SHIFTING CHAMFERS



REV	REV	REV	MATERIAL	COLOR	DESCRIPTION	QTY	ITEM NO
⑫	5-1719105-1	C	MVQ	ORANGE	SEALING. ...	1	3
		C	PBT-GF20	VIOLET	REC HOUSING. 14 POSN. ...	1	2
		C	PBT-GF20	BLACK	COVER HOUSING. 5 POSN. ...	1	7
①	4-1719105-1	C	MVQ	ORANGE	SEALING. ...	1	3
		C	PBT-GF20	VIOLET	SEALING LOCK. ...	1	6
		C	PBT-GF20	BLACK	DEAD END COVER HOUSING...	1	5
⑩	3-1719105-1	C	MVQ	ORANGE	SEALING. ...	1	3
		C	PBT-GF20	VIOLET	REC HOUSING. 14 POSN. ...	1	2
		C	PBT-GF20	BLACK	COVER HOUSING. 10 POSN. ...	1	4
⑬	0-1719105-2	B	MVQ	ORANGE	SEALING. ...	1	3
		B	PBT-GF20	BLUE	REC HOUSING. 14 POSN. ...	1	8
		B	PBT-GF20	BLACK	COVER HOUSING. 14 POSN. ...	1	1
		C	MVQ	ORANGE	SEALING. ...	1	3
		C	PBT-GF20	VIOLET	REC HOUSING. 14 POSN. ...	1	2
		C	PBT-GF20	BLACK	COVER HOUSING. 14 POSN. ...	1	1
			TE NO	REV			

THIS DRAWING IS A CONTROLLED DOCUMENT.				DWN		DATE	
DIESE ZEICHNUNG IST EIN KONTROLLIERTES DOKUMENT.				K.Gossen		03-SEP-10	
ALLE DIMENSIONEN SIND IN MILLIMETERN.				Cke		09-JUN-05	
ALL DIMENSIONS ARE IN MILLIMETERS.				F.Thiel		09-JUN-05	
DIMENSIONS: MASSENEINHEIT: mm		TOLERANCES UNLESS OTHERWISE SPECIFIED: ALLGEMEINER TOLERANZ		NAME		RECEPTACLE HOUSING ASSEMBLY, 14 POSITION, RADIAL SEAL.	
0.005		0.005		S. Glessner		Junior-Power-Timer/ Micro-Timer 2	
0.01		0.01		PRODUCT SPEC		FLACHKONTAKTGEHAEUSE KOMPLETT, 14POLIG, RADIALDICHT.	
0.02		0.02		PRODUCT NO		108-18579	
0.05		0.05		APPLICATION SPEC		114-34028	
0.1		0.1		VERFAHREN		114-34028	
0.2		0.2		SCALE		SCALE	
0.5		0.5		WEIGHT		WEIGHT	
1.0		1.0		19.5g		19.5g	
2.0		2.0		CUSTOMER DRAWING		KUNDENZEICHNUNG	

MISSING DIMENSION SEE 0-1719105-1

---

14 POSN, RECEPTACLE HOUSING, RADIAL SEAL, JUNIOR-POWER-TIMER, MICRO-TIMER II

14POLIG, FLACHKONTAKTGEHAEUSE, RADIALDICHT, JUNIOR-POWER-TIMER, MICRO-TIMER II

---

<b>1</b>	<b>SCOPE</b>	<b>1</b>	<b>GELTUNGSBEREICH</b>
1.1	CONTENTS	1.1	INHALT
1.2	PRODUCT TABLE	1.2	PRODUKTÜBERSICHT
<b>2</b>	<b>APPLICABLE DOCUMENTS</b>	<b>2</b>	<b>ANZUWENDENDE UNTERLAGEN</b>
2.1	TE CUSTOMER DRAWINGS	2.1	TE-KUNDENZEICHNUNGEN
2.2	PRODUCT SPECIFICATIONS	2.2	PRODUKTSPEZIFIKATIONEN
2.3	DEFINITION OF THE MATING PARTS	2.3	DEFINITION DER GEGENSTÜCKE
2.4	DEFINITION OF THE APPLICATION TOOLS	2.4	DEFINITION DER VERARBEITUNGSWERKZEUGE
2.4.1	CONTACT INSERTION TOOL	2.4.1	KONTAKTEINSETZWERKZEUG
2.4.2	CONTACT EXTRACTION TOOL	2.4.2	KONTAKTAUSZIEHWERKZEUG
<b>3</b>	<b>DESIGNATIONS</b>	<b>3</b>	<b>BEZEICHNUNGEN</b>
<b>4</b>	<b>APPLICATION SEQUENCE</b>	<b>4</b>	<b>MONTAGESCHRITTE</b>
4.1	CONTACT INSERTION	4.1	KONTAKTBESTÜCKUNG
4.2	CONTACT EXTRACTION	4.2	KONTAKTENTNAHME

#### FIGURES

Figure 1	Contact insertion
Figure 2	
Figure 3	
Figure 4	
Figure 5	Contact extraction
Figure 6	
Figure 7	
Figure 8	Mating part 14 posn (Tab header)
Figure 9	Designations

#### BILDER

Bild 1	Kontaktbestückung
Bild 2	
Bild 3	
Bild 4	
Bild 5	Kontaktentnahme
Bild 6	
Bild 7	
Bild 8	Gegenstück 14polig (Geräteanschluß)
Bild 9	Bezeichnungen

**1 SCOPE**
**1 GELTUNGSBEREICH**
**1.1 CONTENTS**
**1.1 INHALT**

This application specification describes the product features, the mating parts and the assembly sequence for the 14 posn, receptacle housing, radial seal, Junior-Power-Timer, Micro-Timer II

Diese Verarbeitungsspezifikation beschreibt die Produktmerkmale, die Gegenstücke und die Montagereihenfolge der 14pol., Flachkontaktgehäuse, radialdicht, Junior-Power-Timer, Micro-Timer II

**1.2 PRODUCT TABLE**
**1.2 PRODUKTÜBERSICHT**

Positions Pole	Order numbers: RECEPTACLE HOUSING Bestellnummer : FLACHKONTAKTGEHAEUSE		Mating part Gegenstück		
	TE		TE		
14	0-1719105-1		Figure 8 on page 8 / Bild 8 auf Seite 8		
Accessories / Zubehör					
Wire / Leiter			Order numbers / Bestellnummer		
Type (DIN 76722)	Ø	mm <sup>2</sup>	Junior-Power-Timer (pretin / vorverzinkt)	Single wire seal / Leiterdichtung	
			TE	TE	Color
FLR	1.2-1.4	0.35	0-0964282-2	0-0963294-1	blue blau
FLR	1.4-1.6	0.50	0-0964286-2	0-0963294-1	blue blau
FLR	1.7-1.9	0.75	0-0964286-2	0-0963294-1	blue blau
FLR	1.9-2.1	1.00	0-0964286-2	0-0963294-1	blue blau
FLR	2.2-2.4	1.50	0-0964273-2	0-0963293-1	red brown rotbraun
FLR	2.7-3.0	2.50	0-0964273-2	0-0963292-1	yellow gelb
Dead-end plug / Blindstopfen			(WA2870 from Starlim Sterner, for information only)		green grün
			Order numbers / Bestellnummer		
			Micro-Timer II (pretin / vorverzinkt)	Single wire seal / Leiterdichtung	
			TE	TE	Color Farbe
FLR	1.2-1.4	0.35	0-0969005-2	0-0964971-1	red rot
FLR	1.4-1.6	0.50	0-0964274-2	0-0964971-1	red rot
FLR	1.7-1.9	0.75	0-0964274-2	0-0963530-1	grey grau
FLR	1.9-2.1	1.00	0-0964274-2	0-0964972-1	yellow gelb
Dead-end plug / Blindstopfen			0-0963531-1		White weiss

## 2 APPLICABLE DOCUMENTS

### 2.1 CUSTOMER DRAWINGS

A customer drawing is available for each part number. It shows the dimensions and the materials of the parts.

### 2.2 PRODUCT SPECIFICATION

The product specification 108-18579 describes the electrical and mechanical performances of the 14 posn, receptacle housing, radial seal, Junior- Power-Timer, Micro-Timer II

### 2.3 DEFINITION OF THE MATING PART

The geometric definition of the mating part for the 14 posn, receptacle housing, radial seal, Junior- Power-Timer, Micro-Timer II is shown in Figure 8 on page 8.

### 2.4 DEFINITION OF THE APPLICATION TOOLS

#### 2.4.1 CONTACT INSERTION TOOL

Especially if contacts with small wire sizes are inserted, a suitable tool should be used. From TE no insertion tool is available.

#### 2.4.2 CONTACT EXTRACTION TOOL

For these 14 posn, receptacle housing, radial seal, Junior- Power-Timer, Micro-Timer II the contact extraction tool with the order number 1-1579007-7 and 0-0539960-1 is suitable. The contact extraction tool 1-1579007-4 is used for retainer pushing back.

## 3 DESIGNATIONS

The designations of this specification are shown in Figure 9 on page 9.

## 2 ANZUWENDENDE UNTERLAGEN

### 2.1 KUNDENZEICHNUNGEN

Für jede Teilenummer gibt es eine Kundenzeichnung mit den Maßen und Werkstoffen der Teile.

### 2.2 PRODUKTSPEZIFIKATIONEN

In der Produktspezifikation 108-18579 sind die elektrischen und mechanischen Leistungsdaten der 14polig, Flachkontaktgehäuse, radiallydicht, Junior-Power-Timer, Micro-Timer II beschrieben.

### 2.3 DEFINITION DER GEGENSTÜCKE

Die geometrische Ausführung des Gegenstückes zu den 14polig, Flachkontaktgehäuse, radiallydicht, Junior- Power-Timer, Micro-Timer II wird in Bild 8 auf Seite 8 definiert.

### 2.4 DEFINITION DER VERARBEITUNGSWERKZEUGE

#### 2.4.1 KONTAKTEINSETZWERKZEUG

Beim Einsetzen der Kontakte ist besonders bei kleinem Leiterquerschnitt ein geeignetes Einsetzwerkzeug hilfreich. Von TE ist kein Kontakteinsetzwerkzeug erhältlich.

#### 2.4.2 KONTAKTAUSZIEHWERKZEUG

Bei den 14polig, Flachkontaktgehäuse, radiallydicht, Junior- Power-Timer, Micro-Timer II kommt das Kontaktausziehwerkzeug mit der Bestell-Nr. 1-1579007-7 und 0-0539960-1 zum Einsatz. Das Kontaktausziehwerkzeug 1-1579007-4 wird zum Verschieben der Sekundärverriegelung eingesetzt.

## 3 BEZEICHNUNGEN

Die in dieser Verarbeitungsspezifikation gebrauchten Bezeichnungen sind in Bild 9 auf Seite 9 bildlich dargestellt.

## 4 APPLICATION SEQUENCE

## 4 MONTAGESCHRITTE

## 4.1 CONTACT INSERTION

## 4.1 KONTAKTBESTÜCKUNG



Figure 1:  
14 posn, receptacle housing, radial seal,  
Junior-Power-Timer, Micro-Timer II  
Contact insertion

- Condition as supplied (retainer in prelock position)

Bild 1:  
14pol., Flachkontaktgehäuse, radiallydicht,  
Junior-Power-Timer, Micro-Timer II  
Kontaktbestückung

- Lieferzustand (Sekundärverriegelung in Vorraststellung)



Figure 2:  
14 posn, receptacle housing, radial seal,  
Junior-Power-Timer, Micro-Timer II  
Contact insertion

- note locking latch snap in (can be heard)  
- confirm snap in by pull out test of the wire

Bild 2:  
14pol., Flachkontaktgehäuse, radiallydicht,  
Junior-Power-Timer, Micro-Timer II  
Kontaktbestückung

- Rastfedereinrasten (hörbar) beachten  
- Rastung durch Zurückziehen am Leiter bestätigen



*Figure 3:*  
**14 posn, receptacle housing, radial seal,  
 Junior-Power-Timer, Micro-Timer II  
 Contact insertion**

- Contact insertion done and locking latch snap in is confirmed

*Bild 3:*  
**14pol., Flachkontaktgehäuse, radiallydicht,  
 Junior-Power-Timer, Micro-Timer II  
 Kontaktbestückung**

- Kontaktbestückung ausgeführt und Rastfedereinrasten ist bestätigt



*Figure 4:*  
**14 posn, receptacle housing, radial seal,  
 Junior-Power-Timer, Micro-Timer II  
 Contact insertion**

- Retainer shifting by screw driver (f. ex.)  
 (shifting direction acc. to marked arrow)

*Bild 4:*  
**14pol., Flachkontaktgehäuse, radiallydicht,  
 Junior-Power-Timer, Micro-Timer II  
 Kontaktbestückung**

- Verschieben der Sekundärverriegelung mit einem Schraubendreher (z.B.) (Verschieberichtung nach markiertem Pfeil)

4.2 CONTACT EXTRACTION

4.2 KONTAKTENTNAHME



*Figure 5:*  
**14 posn, receptacle housing, radial seal,  
 Junior-Power-Timer, Micro-Timer II  
 Contact extraction**

- tool 1-1579007-4 inserted (depth about 8mm)

*Bild 5:*  
**14pol., Flachkontaktgehäuse, radiallydicht,  
 Junior-Power-Timer, Micro-Timer II  
 Kontaktentnahme**

- Werkzeug 1-1579007-4 wird eingesetzt (Tiefe ca. 8mm)



*Figure 6:*  
**14 posn, receptacle housing, radial seal,  
 Junior-Power-Timer, Micro-Timer II  
 Contact extraction**

- retainer pushed back in prelocked position

*Bild 6:*  
**14pol., Flachkontaktgehäuse, radiallydicht,  
 Junior-Power-Timer, Micro-Timer II  
 Kontaktentnahme**

- Sekundärverriegelung in Vorraststellung zurückgeschoben



*Figure 7:*  
**14 posn, receptacle housing, radial seal,  
Junior-Power-Timer, Micro-Timer II  
Contact extraction**

- contact extraction tool 1-1579007-6 inserted (depth about 11mm)  
(- contact extraction tool 0-0539960-1 inserted (depth about 10mm))

- contact can be pulled out

*Bild 7:*  
**14pol., Flachkontaktgehäuse, radialdicht,  
Junior-Power-Timer, Micro-Timer II  
Kontaktentnahme**

- Kontaktausziehwerkzeug 1-1579007-6 eingesetzt (Tiefe ca. 11mm)  
(- Kontaktausziehwerkzeug 0-0539960-1 eingesetzt (Tiefe ca. 10mm))

- Kontakt kann ausgezogen werden



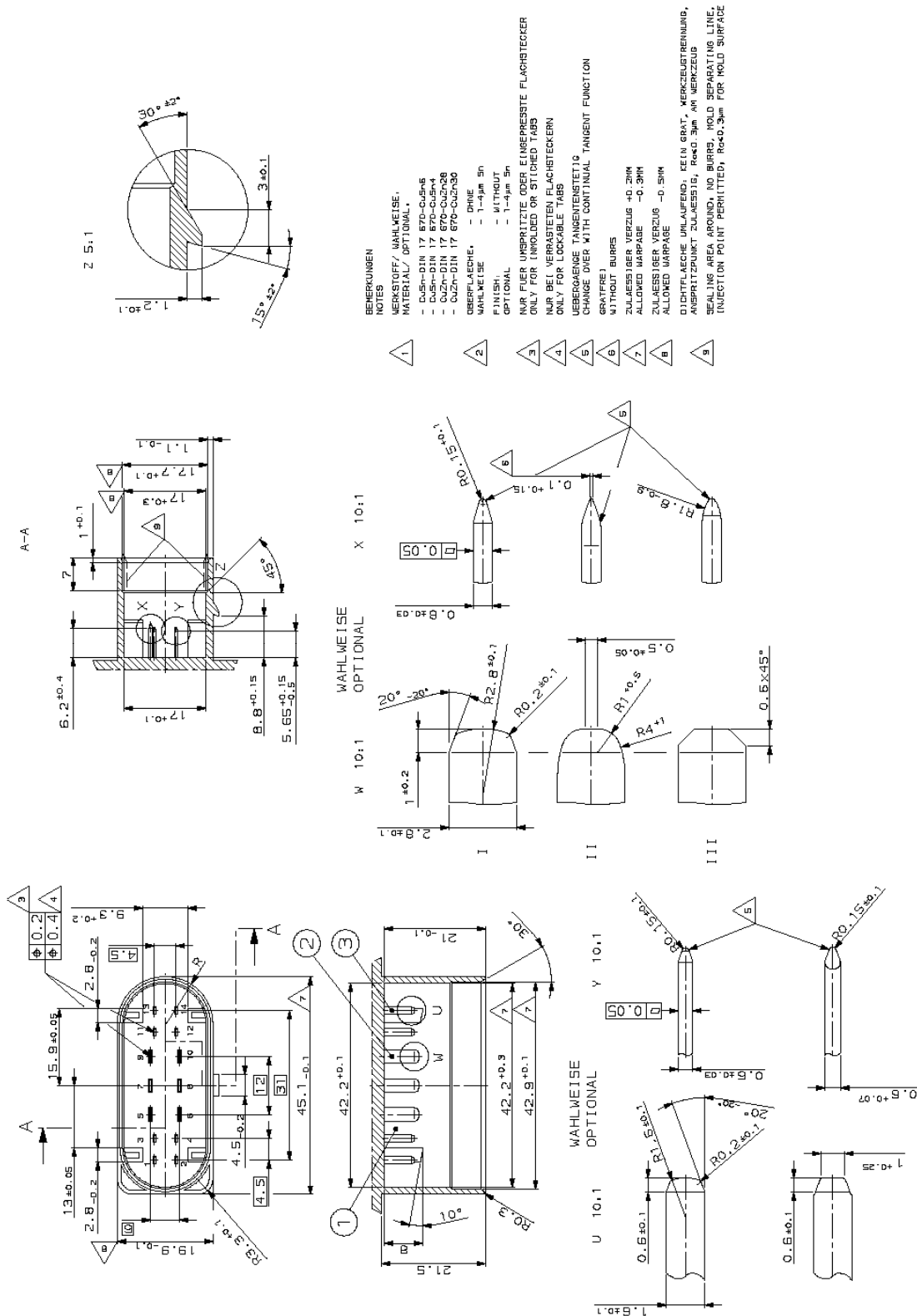


Figure 8:  
14 posn, receptacle housing, radial seal,  
Junior-Power-Timer, Micro-Timer II

- mating part (Tab header)

Bild 8:  
14pol., Flachkontaktgehäuse, radialdicht,  
Junior-Power-Timer, Micro-Timer II

- Gegenstück (Geräteanschluß)

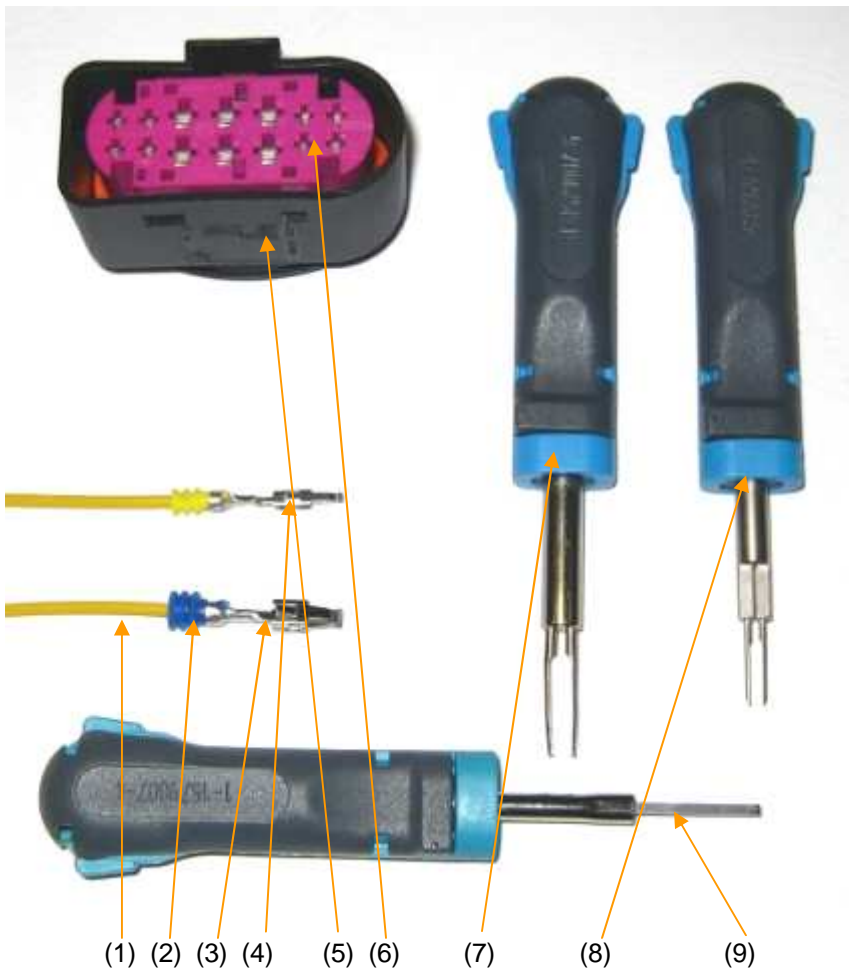


Figure 9:  
**14 posn, receptacle housing, radial seal,  
 Junior-Power-Timer, Micro-Timer II**

**- Designations**

- (1) wire
- (2) single wire seal
- (3) locking latch of Junior-Power-Timer
- (4) locking latch of Micro-Timer II
- (5) cover housing (retainer)
- (6) contact housing
- (7) contact extraction tool 1-1579007-6
- (8) contact extraction tool 0-0539960-1
- (9) contact extraction tool 1-1579007-4

Bild 9:  
**14pol., Flachkontaktgehäuse, radiallydicht,  
 Junior-Power-Timer, Micro-Timer II**

**- Bezeichnungen**

- (1) Leiter
- (2) Leiterdichtung
- (3) Rastfeder des Junior-Power-Timer
- (4) Rastfeder des Micro-Timer II
- (5) Aufnahmegehäuse (Sekundärverriegelung)
- (6) Kontaktgehäuse
- (7) Kontaktausziehwerkzeug 1-1579007-6
- (8) Kontaktausziehwerkzeug 0-0539960-1
- (9) Kontaktausziehwerkzeug 1-1579007-4