

产品技术参数表 | 订货号: 221-510

轨装支架; 221系列 - 6 mm²; 适于DIN-35导轨安装/螺钉安装; 橙色

<https://www.wago.com/221-510>



勝特力電材超市-龍山店 886-3-5773766
勝特力電材超市-光復店 886-3-5729570
勝特力电子(上海) 86-21-34970699
勝特力电子(深圳) 86-755-83298787
<http://www.100y.com.tw>



颜色: ■ 橙色

物理数据

宽度	19.3 mm / 0.76 inches
高度	94.2 mm / 3.709 inches
距DIN导轨上边缘的深度	28.3 mm / 1.114 inches

机械参数

安装方式	DIN-35型导轨 螺钉安装
适用于	适于2、3和5导线221系列导线连接器(6 mm ²)

材料参数

说明(材料数据)	Information on material specifications can be found here
颜色	橙色
绝缘材料组别	I
绝缘材料	尼龙(PA 66)
阻燃等级UL94	V0
火灾荷载	0.357 MJ
重量	12.2 g

商业数据

eCl@ss 10.0	27-14-11-92
eCl@ss 9.0	27-14-11-92
ETIM 9.0	EC002848
ETIM 8.0	EC002848
PU (SPU)	50 (10) 个
包装类型	盒
原产国	CN
GTIN	4055143736695
海关税号	39269097900

Environmental Product Compliance

RoHS Compliance Status	Compliant, No Exemption
------------------------	-------------------------

下载

Environmental Product Compliance

Compliance Search	
Environmental Product Compliance 221-510	↓

文档

Bid Text			
221-510	19.02.2019	xml 2.66 KB	↓
221-510	23.01.2019	docx 14.58 KB	↓
ausschreiben.de 221-510			↓

CAD/CAE-Data

CAD data	
2D/3D Models 221-510	↓

CAE data	
EPLAN Data Portal 221-510	↓
ZUKEN Portal 221-510	↓

1 相关产品

1.1 可选配件

1.1.1 安装支架

1.1.1.1 安装用附件



订货号: 222-510
 弯角DIN轨道适配器; 通过固定支架;
 221-500 或 222-500; 可安装于DIN 35导轨
 上; 灰色

订货号: 222-505
 护线板; 适用于固定支架; 221 或 222 系
 列, 可组成排

1.1.2 标记

1.1.2.1 标记条

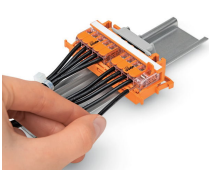


订货号: 210-833

标记条; 每卷25 m; 宽度6 mm; 空白; 不干胶; 白色

操作说明

连接导线



笼式弹簧连接技术 (CAGE CLAMP®) : 使用安装在固定支架中的连接器进行接线

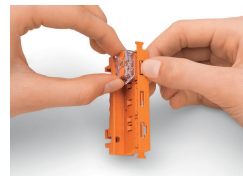
拆除导线。



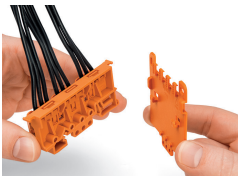
将连接器安装到固定支架上。



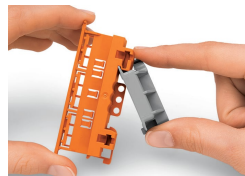
将连接器安装到固定支架上。



将导线连接器从固定支架上拆下。



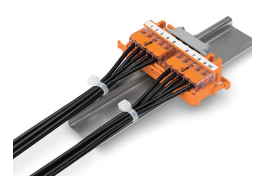
将护线板 (222-505) 安装到固定支架上。



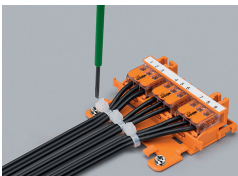
将弯角型DIN导轨适配器 (222-510) 卡装到固定支架上。



使用弯角型DIN导轨适配器水平安装在DIN 35型导轨上



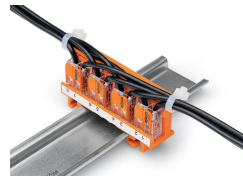
使用弯角型DIN导轨适配器水平安装在DIN 35型导轨上



随护线板用螺丝水平安装在平整表面上



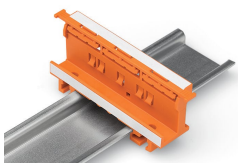
随护线板竖直安装在DIN 35型导轨上



通过尼龙扎带将护线盒安装在固定支架上 (与连接器的布线方向一致) ——使用标记牌标记的接线单元 (210-334)



随护线板用螺丝竖直安装在平整表面上



固定支架安装在DIN 35导轨上

测试



通过支架上的测试插孔对导线连接器进行测试。