

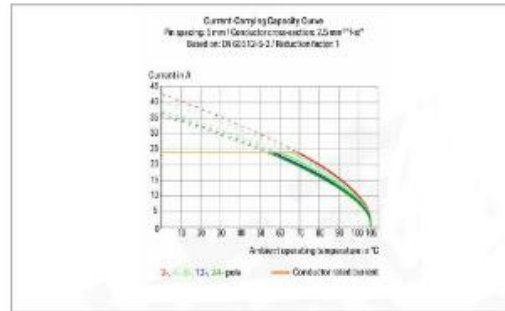
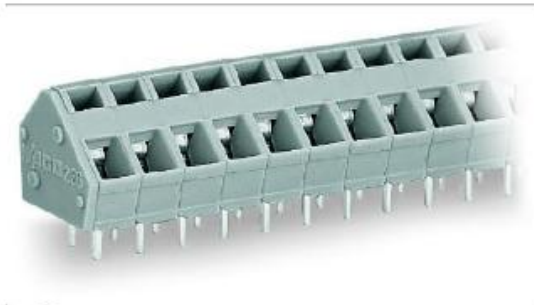
勝特力電材超市-龍山店 886-3-5773766
 勝特力電材超市-光復店 886-3-5729570
 勝特力电子(上海) 86-21-34970699
 勝特力电子(深圳) 86-755-83298787
<http://www.100y.com.tw>



规格书 | 型号: 236-409

PCB 接线端子; 2.5 mm²; 焊针间距 5 / 5.08 mm; 9极; CAGE CLAMP®; 可跨接;
2,50 mm²; 灰色

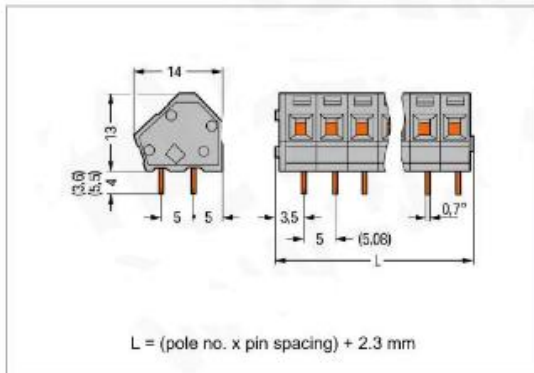
www.wago.com/236-409



图片仅供参考。

RoHS
Compliant

颜色:



产品描述

- PCB端子排, 具有笼式弹簧接线单元, 通过螺丝刀操作进行接线, 操作方向与进线方向一致或垂直
- 类型拥有Ex e防爆认证
- 可由工厂组装颜色混装的端子排

变更声明。敬请关注进一步的产品说明文件！



- 专用操作工具适于工厂布线
- 导线进线方向与水平面成45°，适应更广泛的应用及布线选择
- 焊针间距无论公制或英制，均为同一型号，可通过压紧或拉伸端子排的方式配合焊孔

数据 电气参数

Ratings per IEC/EN 60664-1

额定电气参数	IEC/EN 60664-1
额定电压(III / 3)	250 V
额定脉冲电压(III / 3)	4 kV
额定电压(III / 2)	320 V
额定脉冲电压(III / 2)	4 kV
额定电压(II / 2)	630 V
额定脉冲电压(II / 2)	4 kV
额定电流	24 A
图例 (额定电气参数)	(III / 2) △ 过压类别III / 污染等级2

Approvals per UL 1059

Approvals per	UL 1059
额定电压 UL(Use Group B)	300 V
额定电流 UL(Use Group B)	15 A
额定电压 UL(Use Group D)	300 V
额定电流 UL(Use Group D)	10 A

Approvals per CSA

Approvals per	CSA
额定电压 CSA (Use Group B)	300 V
额定电流 CSA (Use Group B)	15 A
额定电压 CSA (Use Group D)	300 V
额定电流 CSA (Use Group D)	10 A

接线参数

连接技术	CAGE CLAMP®
执行类型	螺丝刀
单股导线	0.08 ... 2.5 mm ² / 28 ... 12 AWG

变更声明。敬请关注进一步的产品说明文件！