



产品编号 : [10844120](#)

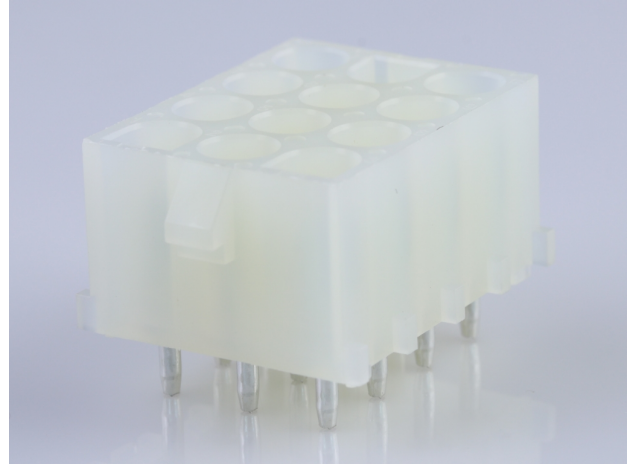
Product Description : 6.35mm Pitch MLX Power Connector Header, Vertical, 12 Circuits, PA Polyamide Nylon 6/6 94V-2, Tin (Sn) Plating, White

系列号 : 42002

状态 : Active

Product Category : PCB Headers and Receptacles

工程编号 : A-42002-12A1A1



文件和资源

图纸

[图纸 010844120_sd.pdf](#)

[包装设计图 PK-43255-001-001.pdf](#)

[包装设计图 PK-43255-003-001.pdf](#)

3D 模型和设计文件


[3D模型 010844120_stp.zip](#)

规格

[产品规格 PSX-42002-0001-001.pdf](#)

产物环境合规

合规

GADSL/IMDS	Not Relevant
China RoHS	
EU ELV	Not Relevant
Low-Halogen Status	Low-Halogen per IEC 61249-2-21
REACH SVHC	Not Contained per D(2023)8585-DC (23 Jan 2024)
EU RoHS	Compliant per EU 2015/863

多部分产品合规性声明

- Eu RoHS

- REACH SVHC

- Low-Halogen

多部分行业合规性文件

- IPC 1752A Class C

- IPC 1752A Class D

- Molex Product Compliance Declaration

- IEC-62474

- chemSHERPA (xml)

欧盟 RoHS 合格证书

产品详情

常规

状态	活动
类别	PCB Headers and Receptacles
系列	42002
说明	6.35mm Pitch MLX Power Connector Header, Vertical, 12 Circuits, PA Polyamide Nylon 6/6 94V-2, Tin (Sn) Plating, White
应用	Power, Wire-to-Board
个评论	Solder Type
元件类型	PCB Header
产品系列	MLX Power Connectors
产品名称	MLX
UPC	800753619852

机构

CSA	LR19980
UL	E29179

电气

每触点最大电流	13.5A, 20.0A
---------	--------------

物理

断开	否
回路数 (已载入)	12
电路数 (最多)	12

颜色-树脂	Natural
耐用性(插拔次数) - 最多次数	50
先接后断	否
阻燃性	94V-2
符合灼热丝规范	否
可配插产品指南	是
插接极性	是
锁定插接部位	是
材料 - 金属	Phosphor Bronze
材料 - 接合部位电镀	Tin
材料 - 树脂	Nylon
净重	6.353/g
行数	3
方向	垂直
包装形式	Bag
PC 焊脚长度	4.27mm
PCB 保持力	是
推荐的 PCB 厚度	1.57mm
间距 - 插配接口	6.35mm
PCB 极性	是
有护墙的	Fully
运行温度范围	-55° to +105° C
终端界面类型	Through Hole

进程

最长持续时间	10
无铅	WAVE
最高温度	260

可配插/可连接使用的产品

可配插部件

描述	产品编号
2.13mm Diameter MLX Power Crimp Housing Plugs	<u>42021</u>

This document was generated on Mar 26, 2024