



产品编号 : [15060085](#)

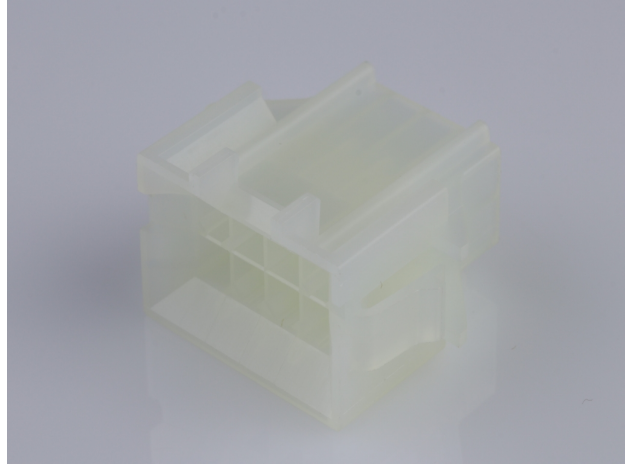
Product Description : Mini-Fit BMI Plug Housing, 4.20mm Pitch Dual Row with Panel Mount Ears, PA Polyamide Nylon 6/6, UL 94V-2, 8 Circuits

系列号 : 42475

状态 : Active

Product Category : Connector Housings

工程编号 : 42475-0811



文件和资源

图纸

[图纸 015060085_sd.pdf](#)

3D 模型和设计文件

[3D模型 015060085_stp.zip](#)

规格

[包装规格 PK-42474-001-001.pdf](#)

[产品规格 PS-45750-001-001.pdf](#)

[产品规格 55560002-PS-ES-000.pdf](#)

[产品规格 PS-5556-002-001.pdf](#)

[产品规格 55560002-PS-CH-000.pdf](#)

[产品规格 55560002-PS-SK-000.pdf](#)

[测试摘要 TS-42475-001-001.pdf](#)

[测试摘要 TS-5556-002-001.pdf](#)

产物环境合规

合规

| | |
|--------------------|--|
| GADSL/IMDS | Not Relevant |
| China RoHS | |
| EU ELV | Not Relevant |
| Low-Halogen Status | Low-Halogen per IEC 61249-2-21 |
| REACH SVHC | Not Contained per D(2023)8585-DC (23 Jan 2024) |
| EU RoHS | Compliant per EU 2015/863 |

多部分产品合规性声明

- Eu RoHS
- REACH SVHC
- Low-Halogen

多部分行业合规性文件

- IPC 1752A Class C
- IPC 1752A Class D
- Molex Product Compliance Declaration
- IEC-62474
- chemSHERPA (xml)

欧盟 RoHS 合格证书

产品详情

常规

| | |
|------|--|
| 状态 | 活动 |
| 类别 | Connector Housings |
| 系列 | 42475 |
| 说明 | Mini-Fit BMI Plug Housing, 4.20mm Pitch Dual Row with Panel Mount Ears, PA Polyamide Nylon 6/6, UL 94V-2, 8 Circuits |
| 应用 | Power, Wire-to-Board, Wire-to-Wire |
| 个评论 | Current = 13A max. per circuit when header is mated to a receptacle loaded with 45750 series terminals crimped to 16 AWG wire. See Molex product specification PS-45750-001 for additional current derating information. |
| 产品系列 | Mini-Fit Family Power Connectors |
| 产品名称 | Mini-Fit BMI |
| UPC | 800754204477 |

机构

| | |
|-----|---------|
| CSA | LR19980 |
| UL | E29179 |

物理

| | |
|----------|---|
| 电路数 (最多) | 8 |
|----------|---|

| | |
|-----------|-----------------|
| 颜色-树脂 | Natural |
| 阻燃性 | 94V-2 |
| 性别 | Plug |
| 符合灼热丝规范 | 否 |
| 锁定插接部位 | 是 |
| 材料 - 树脂 | Nylon |
| 净重 | 3.880/g |
| 行数 | 2 |
| 包装形式 | Bag |
| 面板安装式 | 是 |
| 间距 - 插配接口 | 4.20mm |
| 间距 - 终端界面 | 4.20mm |
| 有极性的插配件 | 是 |
| 可堆叠的 | 否 |
| 运行温度范围 | -40° to +105° C |

进程

| | |
|----|-----|
| 无铅 | 不适用 |
|----|-----|

可配插/可连接使用的产品

可配插部件

| 描述 | 产品编号 |
|---|-----------------|
| Mini-Fit BMI Receptacle Housing, 4.20mm Pitch, Dual Row with Panel Mount Ears, PA Polyamide Nylon 6/6, UL 94V-2, 8 Circuits | <u>15060080</u> |
| Mini-Fit Jr. Receptacle Housing, Dual Row, 8 Circuits, UL 94V-2, Natural | <u>39012080</u> |

可连接使用部件

| 描述 | 产品编号 |
|---|--|
| Pre-Crimped Lead Mini-Fit Male-to-Mini-Fit Male, Tin (Sn) Plating, 150.00mm Length, 18 AWG, Red | <u>/content/molex/molex-dot-com/cn/zh/products/product-page.html/797580005.html</u> |

| | |
|---|---|
| Pre-Crimped Lead Mini-Fit Male-to-Mini-Fit Male, Tin (Sn) Plating, 300.00mm Length, 18 AWG, Red | /content/molex/molex-dot-com/cn/zh/products/product-page.html/797580013.html |
| Mini-Fit Male Crimp Terminals | <u>5558</u> |
| Mini-Fit Plus Male Crimp Terminals | <u>46012</u> |