



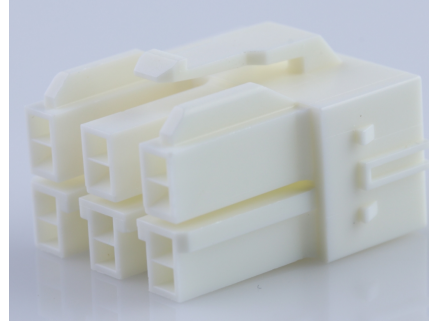
产品编号 : [1510492611](#)

**Product Description** : CP-6.5 Receptacle Housing, 6.50mm Pitch, Dual Row, Polarized, Positive Lock, 6 Circuits, Natural (White)

系列号 : 151049

状态 : Active

**Product Category** : Connector Housings



---

## 文件和资源

### 图纸

[图纸 1510492611\\_sd.pdf](#)

[包装设计图 PK-151049-0001-001.pdf](#)

### 3D 模型和设计文件

[3D模型 1510492611\\_stp.zip](#)

### 规格

[产品规格 PS-151048-0001-001.pdf](#)

[测试摘要 1510480001-TS-000.pdf](#)

---

## 产物环境合规

### 合规

GADSL/IMDS	Not Relevant
China RoHS	
EU ELV	Not Relevant
Low-Halogen Status	Not Low-Halogen per IEC 61249-2-21
REACH SVHC	Not Contained per D(2023)8585-DC (23 Jan 2024)
EU RoHS	Compliant per EU 2015/863

### 多部分产品合规性声明

- Eu RoHS
- REACH SVHC
- Low-Halogen

### 多部分行业合规性文件

- IPC 1752A Class C
- IPC 1752A Class D
- Molex Product Compliance Declaration
- IEC-62474
- chemSHERPA (xml)

欧盟 RoHS 合格证书

## 产品详情

### 常规

状态	活动
类别	Connector Housings
系列	151049
说明	CP-6.5 Receptacle Housing, 6.50mm Pitch, Dual Row, Polarized, Positive Lock, 6 Circuits, Natural (White)
应用	Power, Wire-to-Board
个评论	See Product Specification for maximum current rating by circuit size and wire AWG
产品系列	CP Wire-to-Board and Wire-to-Wire Connector Systems
产品名称	CP-6.5
UPC	889056065931

### 机构

CSA	LR19980
UL	E29179

### 物理

电路数 (最多)	6
颜色-树脂	Natural (White)
阻燃性	94V-0
性别	Receptacle
符合灼热丝规范	否
插接极性	是
锁定插接部位	是
材料 - 树脂	PBTP

净重	2.653/g
行数	2
包装形式	Bag
面板安装式	否
间距 - 插配接口	6.50mm
间距 - 终端界面	6.50mm
有极性的插配件	是
运行温度范围	-40° to +105° C

## 进程

无铅	不适用
----	-----

---

## 可配插/可连接使用的产品

### 可配插部件

描述	产品编号
CP-6.5 Header, 6.50mm Pitch, Dual Row, Vertical, Polarized, Positive Lock, Tray Packaging, Glow-Wire Capable, 6 Circuits, Natural (White)	<u><a href="#">1510481611</a></u>

### 可连接使用部件

描述	产品编号
CP-6.5 Wire-to-Board Crimp Terminal, Female, 16-22 AWG, Reel	<u><a href="/content/molex/molex-dot-com/cn/zh/products/product-page.html/505978000.html">/content/molex/molex-dot-com/cn/zh/products/product-page.html/505978000.html</a></u>
CP-6.5 Wire-to-Board Crimp Terminal, Female, 20-26 AWG, Reel	<u><a href="/content/molex/molex-dot-com/cn/zh/products/product-page.html/505988000.html">/content/molex/molex-dot-com/cn/zh/products/product-page.html/505988000.html</a></u>
CP-6.5 Terminal Position Assurance (TPA) Retainer, 3 Circuits	<u><a href="/content/molex/molex-dot-com/cn/zh/products/product-page.html/511430305.html">/content/molex/molex-dot-com/cn/zh/products/product-page.html/511430305.html</a></u>