



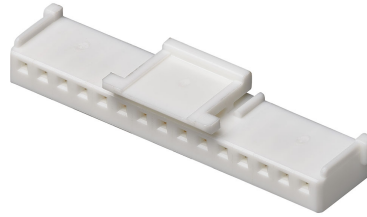
产品编号 : 355071200

Product Description : 2.00mm Pitch  
Sherlock Wire-to-Board Housing, Natural,  
12 Circuits

系列号 : 35507

状态 : New Business Not Supported

Product Category : Connector Housings



---

## 文件和资源

---

### 产物环境合规

#### 合规

GADSL/IMDS	Not Relevant
China RoHS	
EU ELV	Not Relevant
Low-Halogen Status	Not Low-Halogen per IEC 61249-2-21
REACH SVHC	Not Contained per D(2023)3788-DC (14 Jun 2023)
EU RoHS	Compliant per EU 2015/863

#### 多部分产品合规性声明

- Eu RoHS
- REACH SVHC
- Low-Halogen

#### 多部分行业合规性文件

- IPC 1752A Class C
- IPC 1752A Class D
- Molex Product Compliance Declaration
- IEC-62474
- chemSHERPA (xml)

#### 欧盟 RoHS 合格证书

---

## 产品详情

#### 常规

状态	New Business Not Supported
类别	Connector Housings
系列	35507
说明	2.00mm Pitch Sherlock Wire-to-Board Housing, Natural, 12 Circuits
应用	Signal, Wire-to-Board
产品系列	Sherlock Wire-to-Board Connector System
产品名称	Sherlock
UPC	800753877696

#### 机构

CSA	LR19980
UL	E29179

#### 电气

每触点最大电流	2.0A
---------	------

#### 物理

电路详图	12
电路数 (最多)	12
颜色-树脂	Natural
阻燃性	94V-0
性别	Receptacle
符合灼热丝规范	否
插接极性	无
锁定插接部位	是
材料 - 树脂	Polyester
净重	0.400/g
行数	1
包装形式	Bag
面板安装式	否
间距 - 插配接口	2.00mm
有极性的插配件	是
可堆叠的	否

运行温度范围	-40° to +105° C
--------	-----------------

进程

无铅	不适用
----	-----

---

This document was generated on Jan 30, 2024