



产品编号 : 505988000

系列号 : 50598

Product Category : Crimp Terminals

Product Description : CP-6.5 Wire-to-Board Crimp Terminal, Female, 20-26 AWG, Reel

状态 : Active

文件和资源

图纸

图纸 505988000_sd.pdf

包装设计图 505988010-PK-000.pdf

包装设计图 SPK-50598-001-001.pdf

包装设计图 SPK-50598-001-002.pdf

包装设计图 SPK-50598-001-003.pdf

规格

产品规格 2035550001-PS-000.pdf

产品规格 PS-51138-002-001.pdf

产品规格 PS-51142-002-001.pdf


产品规格 PS-51142-003-001.pdf

测试摘要 1510480001-TS-000.pdf

测试摘要 2035550001-TS-000.pdf

产物环境合规

合规

GADSL/IMDS	Not Relevant
China RoHS	
EU ELV	Not Relevant
Low-Halogen Status	Low-Halogen per IEC 61249-2-21
REACH SVHC	Not Contained per D(2023)8585-DC (23 Jan 2024)
EU RoHS	Compliant per EU 2015/863

多部分产品合规性声明

- Eu RoHS
- REACH SVHC
- Low-Halogen

- IPC 1752A Class C

- IPC 1752A Class D
- Molex Product Compliance Declaration
- IEC-62474
- chemSHERPA (xml)

欧盟 RoHS 合格证书

产品详情

常规

状态	活动
类别	Crimp Terminals
系列	50598
说明	CP-6.5 Wire-to-Board Crimp Terminal, Female, 20-26 AWG, Reel
应用	Power, Wire-to-Board
评论	See Product Specification for maximum current rating by circuit size and wire AWG
产品系列	CP Wire-to-Board and Wire-to-Wire Connector Systems
产品名称	CP-6.5
UPC	800753366572

电气

每触点最大电流	10.0A
电压 - 最大	600V AC (RMS)/DC

物理

耐用性(插拔次数) - 最多次数	30
性别	女
材料 - 金属	Phosphor Bronze
材料 - 接合部位电镀	Tin
材料 - 终端电镀	Tin
净重	246.300/mg
包装形式	Reel
终端界面类型	Crimp or Compression
导线绝缘直径	1.25-2.35mm
线径规格 (AWG)	20, 22, 24, 26

线缆尺寸mm ²	不适用
---------------------	-----

可连接使用部件

描述	产品编号
CP-6.5 Dual Row Receptacle Housings	<u>151049</u>

施工工具

全局

描述	产品编号
Extraction and Activation Tool	<u>638132700</u>
Hand Crimp Tool for Wire-to-Wire and Wire-to-Board Terminals	<u>638235300</u>
Hand Crimp Tool for Wire-to-Wire and Wire-to-Board Terminals	<u>638235400</u>
FineAdjust Applicator for 3.96mm Pitch Crimp Terminal, 20-26 AWG	<u>639019800</u>
FineAdjust Applicator for 3.96mm Pitch Crimp Terminal, 24 AWG	<u>639019900</u>
T2 Terminator for 3.96mm Pitch Crimp Terminal, 20-26 AWG	<u>639119800</u>
T2 Terminator for 3.96mm Pitch Crimp Terminal, 24 AWG	<u>639119900</u>

施工工具

日本

描述	产品编号
S-1 Applicator for CP-6.5 Terminals, 24 AWG, UL1015 Wires	<u>573473730</u>
S-1 Applicator for CP-6.5 Terminals, 20-26 AWG, UL1007 Wires	<u>573473740</u>
Extraction Tool	<u>573476000</u>

圧着仕様書 CRIMPING SPECIFICATION

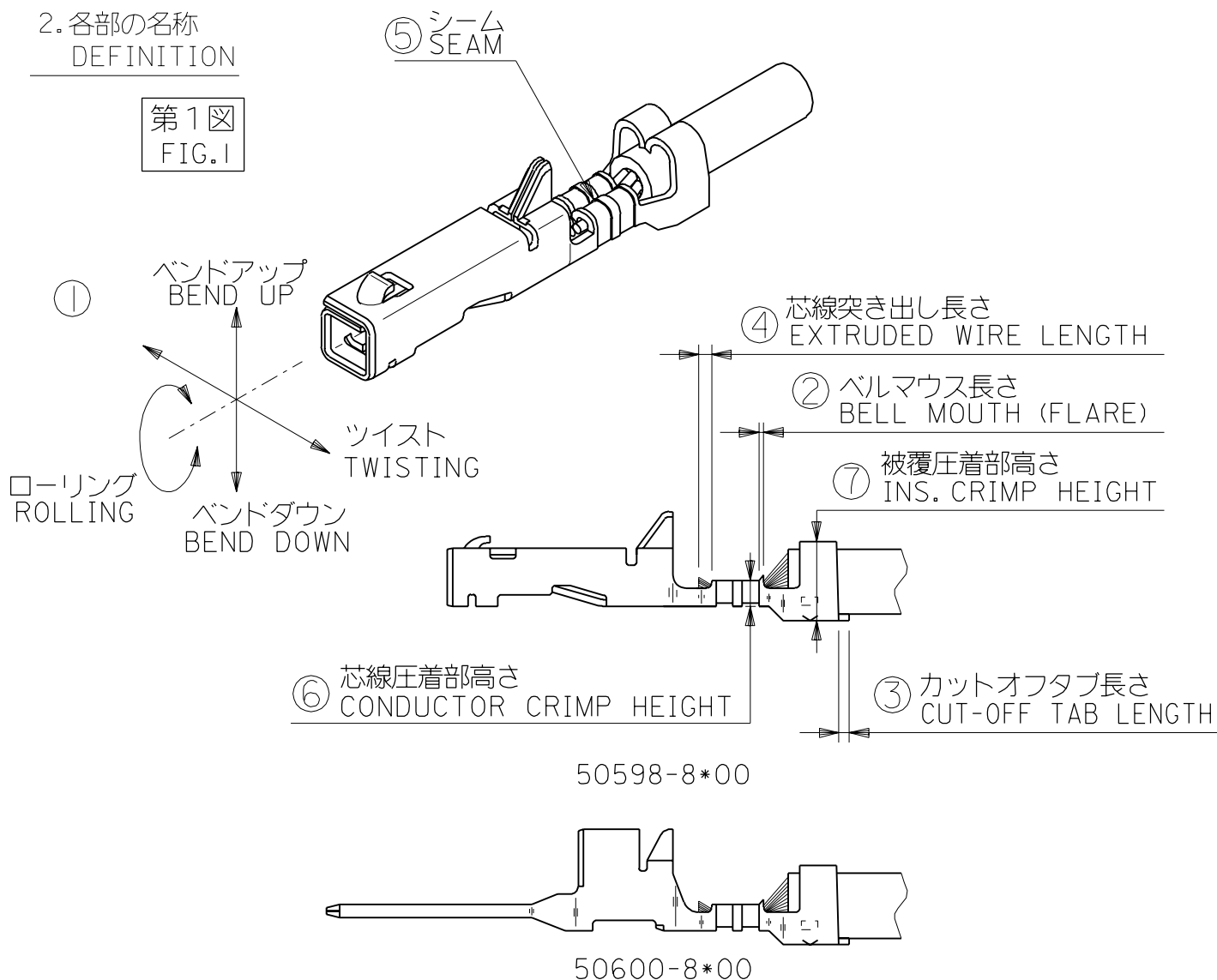
3.96 WIRE TO WIRE CONN. CRIMP TERMINAL / PIN
 製品名 3.96 WIRE TO BOARD CONN. CRIMP TERMINAL
 PRODUCT NAME 6.5 WIRE TO BOARD CONN. CRIMP TERMINAL

1. 適用範囲 SCOPE

本仕様書は下記のターミナルの圧着に伴う諸元について規定する。
 THIS STANDARD SPECIFIES THE DIMENSIONS AFTER CRIMPING OF THE TERMINALS UNDERMENTIONED.

ターミナル番号 PARTS NO.	適用電線範囲 WIRE SIZE		絶縁被覆外径 INSULATION DIA.
	AWG	mm ²	
50598-8*00	#20-26	0.126-0.55	∅1.25-2.35 mm
50600-8*00	#20-26	0.126-0.55	∅1.25-2.35 mm

2. 各部の名称 DEFINITION



				作成 (PREPARED BY) T.ASAKAWA '96/6/12	MOLEX-JAPAN CO.,LTD. 日本モレックス株式会社	
				確認 (CHECKED BY) '96/6/12 '96/6/12 Y.MIZUNO N.ASAOKA	名称 (NAME) 3.96 W/W, 3.96 W/B, 6.5 W/B CRIMP TERMINAL / PIN 圧着仕様書	PAGE 1
記号 (LTR)	変更内容 (REVISIONS)	日付 (DATE)	担当 (NAME)	承認 (APPROVED BY) '96/6/12 M.FUKUSHIMA	規格番号 (NO.) CS-50598/50600	REV. 0
REVISE ONLY CAD SYSTEM						

3. 仕様 SPECIFICATION

第1図の箇所 NO. OF FIG. 1	項目 ITEM	仕様 REQUIREMENT
①	バンドアップ BEND UP	4° 以下 MAX.
	バンドダウン BEND DOWN	3° 以下 MAX.
	ツイスト TWISTING	3° 以下 MAX.
	ローリング ROLLING	8° 以下 MAX.
②	ベルマウス (参考値) BELL MOUTH (REF.)	0.1 - 0.6 mm
③	カットオフタブ長さ CUT-OFF TAB LENGTH	0 - 0.25 mm
④	芯線突き出し長さ EXTRUDED WIRE LENGTH	0 - 1.0 mm
⑤	シーム SEAM	シームは閉じていること。ただし開きのある場合は芯線の飛び出しのないこと。 SEAM SHALL NOT BE OPENED AND NOT WIRE ALLOWED OUT OF CRIMPING THE AREA.
—//—	絶縁被覆むき長さ (参考値) WIRE STRIP LENGTH(REF.)	2.7 - 3.3 mm

4. 圧着条件 (第1図の⑥及び⑦)
CONDITIONS (⑥ AND ⑦ OF FIG. 1)

電線 (UL 1007相当) を圧着した際の要件は下記による。
AFTER CRIMPING THE WIRE (EQUIVALENT TO UL1007), THE CRIMPED AREAS SHOULD BE AS FOLLOWS.


電線サイズ WIRE SIZE (AWG)	圧着機番号 CRIMP DIE MODEL NO.	ターミナル 番号 TERMINAL NO.	芯線圧着部 CONDUCTOR (第1図⑥ (OF FIG. 1))		被覆圧着部 INSULATION (第1図⑦ (OF FIG. 1))		圧着部引張強度 CRIMP STRENGTH (N {kgf})
			◇* >☆☆ TOOL MARK	ⓑ * HEIGHT (mm)	◇* >☆☆ TOOL MARK	参考高さ(mm) HEIGHT(REF.)	
#20	57347 -3000	50598 -8*00	D	0.95 -1.05	4	2.55	58.8 {6.0} 以上 MIN.
#22			C	0.87 -0.92	4	2.45	39.2 {4.0} 以上 MIN.
#24			B	0.80 -0.85	4	2.40	29.4 {3.0} 以上 MIN.
#26			A	0.76 -0.81	5	2.25	14.7 {1.5} 以上 MIN.

[注記] 電線 (UL 1007相当) の圧着には、被覆パンチ 57347-2003、
アンビル 57347-2001 を使用して下さい。
[NOTES] CRIMPING THE WIRE (EQUIVALENT TO UL1007),
USED INS.PUNCH 57347-2003, ANVIL 57347-2001

電線 (UL 1015相当) を圧着した際の要件は下記による。
AFTER CRIMPING THE WIRE (EQUIVALENT TO UL1015), THE CRIMPED AREAS SHOULD BE AS FOLLOWS.


電線サイズ WIRE SIZE (AWG)	圧着機番号 CRIMP DIE MODEL NO.	ターミナル 番号 TERMINAL NO.	芯線圧着部 CONDUCTOR (第1図⑥ (OF FIG. 1))		被覆圧着部 INSULATION (第1図⑦ (OF FIG. 1))		圧着部引張強度 CRIMP STRENGTH (N {kgf})
			◇* >☆☆ TOOL MARK	ⓑ * HEIGHT (mm)	◇* >☆☆ TOOL MARK	参考高さ(mm) HEIGHT(REF.)	
#24	57347 -3000	50598-8*00 50600-8*00	B	0.80 -0.85	5	2.50	29.4 {3.0} 以上 MIN.

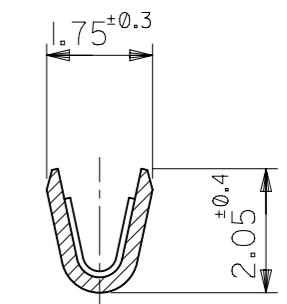
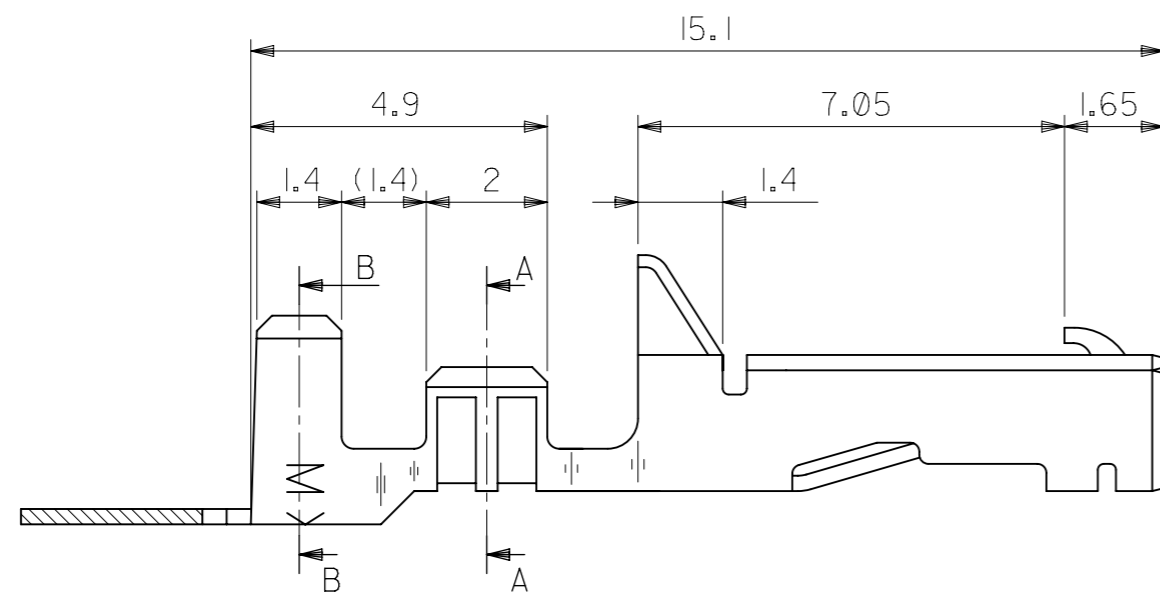
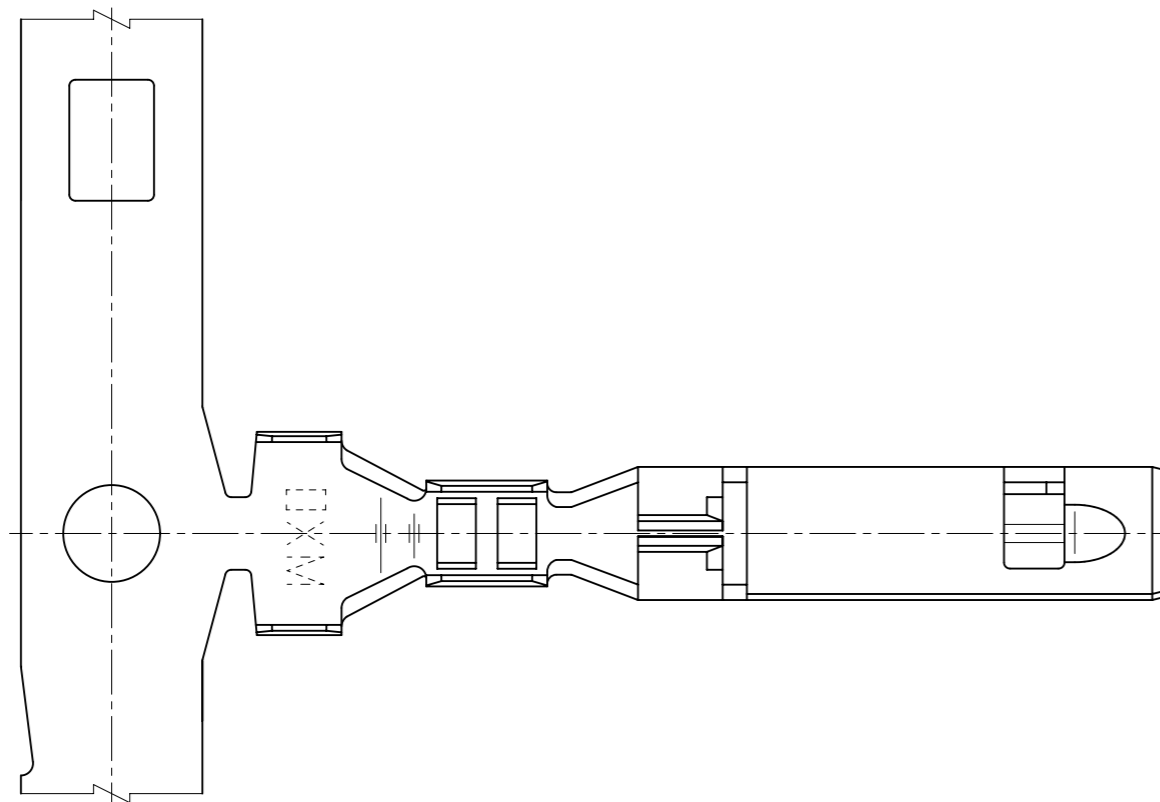
[注記] 電線 (UL 1015相当) の圧着には、被覆パンチ 57347-2103、
アンビル 57347-2101 を使用して下さい。
[NOTES] CRIMPING THE WIRE (EQUIVALENT TO UL1007),
USED INS.PUNCH 57347-2103, ANVIL 57347-2101

			作成 (PREPARED BY) T.ASAKAWA '96/6/12		 MOLEX-JAPAN CO.,LTD. 日本モレックス株式会社	
			確認 (CHECKED BY) Y.MIZUNO '96/6/12 N.ASAOKA '96/6/12		名称 (NAME) 3.96 W/W, 3.96 W/B, 6.5 W/B CRIMP RECEPTACLE / PIN 圧着仕様書	
0	新規作成 PROPOSED (JC6086 I)	'96/6/12	T.A.	Y.M.	PAGE 2	
記号 (LTR)	変更内容 (REVISIONS)	日付 (DATE)	担当 (NAME)	承認 (APPROVED BY) M.FUKUSHIMA '96/6/12	規格番号 (NO.) CS-50598/50600	REV. 0
REVISE ONLY CAD SYSTEM						

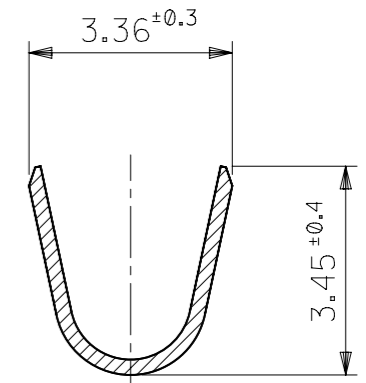
5. 消耗部品一覧表
PERISHABLE PARTS LIST

部 品 名 称	PART NAME	部品番号 PART NO.	
適用電線	APPLICABLE WIRE	UL 1007	UL 1015
アンビル	ANVIL	57347-2001	57347-2101
被覆パンチ	INS. PUNCH	57347-2003	57347-2103
芯線パンチ	COND. PUNCH	57347-2002	
フローティング シェアー	FLOATING SHEAR	57095-2002	
フロント★ホルダー	FRONT HOLDER	57095-2001	

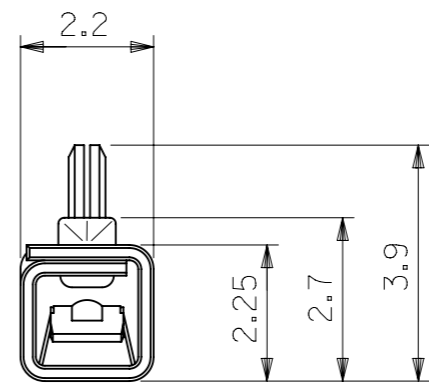
				作成 (PREPARED BY) T.ASAKAWA '96/6/12	 MOLEX-JAPAN CO.,LTD. 日本モレックス株式会社	
				確認 (CHECKED BY) '96/6/12 '96/6/12 Y.MIZUNO N.ASAOKA		名称 (NAME) 3.96 W/W, 3.96 W/B, 6.5 W/B CRIMP RECEPTACLE / PIN 圧着仕様書
記号 (LTR)	変更内容 (REVISIONS)	日付 (DATE)	担当 (NAME)	承認 (APPROVED BY) '96/6/12 M.FUKUSHIMA	規格番号 (No.) CS-50598/50600	PAGE 3 REV. 0
REVISE ONLY CAD SYSTEM						



断面 A-A
SECT. A-A



断面 B-B
SECT. B-B



注記
NOTES

- 適合ハウジング : 51138 , 51142 シリーズ
APPLICABLE HOUSING : 51138 , 51142 SERIES
- 材料 : 銅合金, 錫メッキ (t=0.25)
MATERIAL : COPPER ALLOY , TIN PLATED (t=0.25)

角度 ANGLE	+3°				
30 以上 OVER	±0.3				
10 以上 30 未満 UNDER	±0.25	A	OBSOLETE PART NUMBER 0505988100	RPRABHUM GB	'21/06/01
10 未満 UNDER	±0.2	0	新規作成 (JC60392) PROPOSED	H.H H.H	'95/12/15
一般公差 GENERAL TOLERANCES		記号 LTR	変更内容 REVISION RECORD	DR. CHK.	日付 DATE

材料 MATERIAL 注記参照
SEE NOTES

仕上げ FINISH 注記参照
SEE NOTES

適用電線範囲 WIRE RANGE AWG #20-26

被覆外径 INS. RANGE ϕ 1.2-2.35

THIS DRAWING CONTAINS INFORMATION THAT IS PROPRIETARY TO MOLEX ELECTRONIC TECHNOLOGIES, LLC AND SHOULD NOT BE USED WITHOUT WRITTEN PERMISSION	
DIMENSION UNITS mm	SCALE 8:1
CURRENT REV DESC: OBSOLETE PART NUMBER AS PER PCN 508518	
GENERAL TOLERANCES (UNLESS SPECIFIED)	
4 PLACES : ±	MM INCH
3 PLACES : ±	
2 PLACES : ±	
1 PLACE : ±	
0 PLACES : ±	
ANGULAR TOL : ± °	
DRAFT WHERE APPLICABLE MUST REMAIN WITHIN DIMENSIONS	
THIRD ANGLE PROJECTION	
EC NO: 671087	DRWN: RPRABHUM 2021/06/01
CHK'D: GGA	2021/08/06
APPR: GGA	2021/08/06
INITIAL REVISION:	
DRWN: H.HASEGAWA	1995/12/15
APPR: M.FUKUSHIMA	1995/12/15
PRODUCT CUSTOMER DRAWING	
DOCUMENT NUMBER	DOC TYPE DOC PART REVISION
SD-50598-8X00	PSD 011 A
MATERIAL NUMBER	CUSTOMER
SEE TABLE	GENERAL MARKET
DRAWING	SHEET NUMBER
A3-SIZE	1 OF 1
SERIES	
50598	

50598-8000	連鎖状 CHAIN
ENG. NO.	端子形状 FORM