



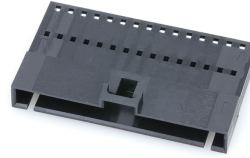
产品编号 : [701070014](#)

Product Description : SL Wire-to-Wire Crimp Housing, Single Row, Version A, without Mounting Ears, 15 Circuits, Black

系列号 : 70107

状态 : Active

Product Category : Connector Housings



文件和资源

图纸

[图纸 701070014_sd.pdf](#)

[包装设计图 PK-70107-100-001.pdf](#)

3D 模型和设计文件

[3D模型 701070014_stp.zip](#)

规格

[产品规格 PS-70400-001.pdf](#)

产物环境合规

合规

GADSL/IMDS	Not Relevant
China RoHS	
EU ELV	Not Relevant
Low-Halogen Status	Not Low-Halogen per IEC 61249-2-21
REACH SVHC	Not Contained per D(2023)8585-DC (23 Jan 2024)
EU RoHS	Compliant per EU 2015/863

多部分产品合规性声明

- Eu RoHS
- REACH SVHC
- Low-Halogen

多部分行业合规性文件

- IPC 1752A Class C
- IPC 1752A Class D

- Molex Product Compliance Declaration

- IEC-62474

- chemSHERPA (xml)

欧盟 RoHS 合格证书

产品详情

常规

状态	活动
类别	Connector Housings
系列	70107
说明	SL Wire-to-Wire Crimp Housing, Single Row, Version A, without Mounting Ears, 15 Circuits, Black
应用	Signal, Wire-to-Wire
个评论	Version A without Mounting Ears
产品系列	SL Modular Connectors
产品名称	SL
UPC	800754346498

机构

CSA	LR19980
UL	E29179

物理

电路数 (最多)	15
颜色-树脂	黑色
阻燃性	94V-0
性别	Plug
符合灼热丝规范	否
锁定插接部位	是
材料 - 树脂	Polyester
净重	2.605/g
行数	1
包装形式	Bag
面板安装式	否
间距 - 插配接口	2.54mm

有极性的插配件	是
可堆叠的	否
运行温度范围	-40° to +105° C

可配插/可连接使用的产品

可配插部件

描述	产品编号
SL Single Row Crimp Housings and CPA Retainers	<u>70066</u>
SL Single Row Female Insulation Displacement Connector Assemblies	<u>70400</u>
SL Single Row Female Receptacles	<u>70430</u>

可连接使用部件

描述	产品编号
SL Male Terminals	<u>70021</u>