



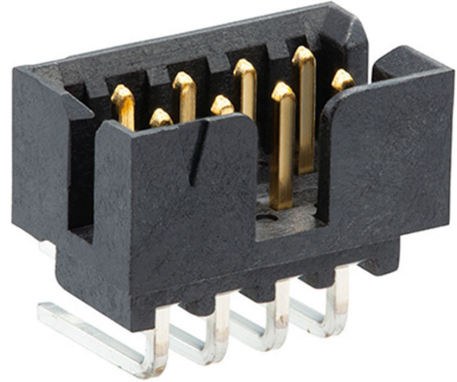
产品编号：[878335020](#)

Product Description : 2.00mm Pitch, Milli-Grid PCB Header, Dual Row, Right-Angle, Through Hole, 50 Circuits, 0.38µm Gold (Au) Plating, without PCB Locator, with Locking Windows, Center Polarization Slot, Tube

系列号：87833

状态：Active

Product Category : PCB Headers and Receptacles



文件和资源

图纸

[图纸 878335020_sd.pdf](#)

[包装设计图 PK-87831-001-001.pdf](#)

[包装设计图 PK-87831-002-001.pdf](#)

[包装设计图 PK-87831-300-001.pdf](#)

3D 模型和设计文件

[3D模型 878335020_stp.zip](#)

规格

[应用规格 503940001-AS-000.pdf](#)

[产品规格 PS-87831-027-001.pdf](#)

产物环境合规

合规

GADSL/IMDS	Not Relevant
China RoHS	
EU ELV	Not Relevant
Low-Halogen Status	Not Low-Halogen per IEC 61249-2-21
REACH SVHC	Not Contained per D(2023)8585-DC (23 Jan 2024)
EU RoHS	Compliant per EU 2015/863

[多部分产品合规性声明](#)

- Eu RoHS

- REACH SVHC

- Low-Halogen

多部分行业合规性文件

- IPC 1752A Class C

- IPC 1752A Class D

- Molex Product Compliance Declaration

- IEC-62474

- chemSHERPA (xml)

欧盟 RoHS 合格证书

产品详情

常规

状态	活动
类别	PCB Headers and Receptacles
系列	87833
说明	2.00mm Pitch, Milli-Grid PCB Header, Dual Row, Right-Angle, Through Hole, 50 Circuits, 0.38µm Gold (Au) Plating, without PCB Locator, with Locking Windows, Center Polarization Slot, Tube
应用	Signal, Wire-to-Board
个评论	Contact Molex for application in automotive industry
元件类型	PCB Header
产品系列	Milli-Grid Connector System
产品名称	Milli-Grid
UPC	822348274819

机构

CSA	LR19980
UL	E29179

电气

每触点最大电流	2.0A
电压 - 最大	125V

物理

断开	否
回路数 (已载入)	50
电路数 (最多)	50
颜色-树脂	黑色
耐用性(插拔次数) - 最多次数	100
先接后断	否
阻燃性	94V-0
符合灼热丝规范	否
可配插产品指南	否
插接极性	无
锁定插接部位	是
材料 - 金属	Phosphor Bronze
材料 - 接合部位电镀	金牌
材料 - 终端电镀	Tin
材料 - 树脂	Nylon
净重	2.546/g
行数	2
方向	Right Angle
包装形式	Tube
PC 焊脚长度	2.16mm
PCB 定位器	否
PCB 保持力	无
推荐的 PCB 厚度	1.60mm
间距 - 插配接口	2.00mm
间距 - 终端界面	2.00mm
最薄镀层 - 接合部位	0.381µm
最薄镀层 - 端接	1.905µm
PCB 极性	否
有护墙的	Fully
可堆叠的	否
运行温度范围	-55° to +105° C
终端界面类型	Through Hole

进程

最长持续时间	11
--------	----

无铅	SMC&WAVE
最大周期	1
最高温度	265

可配插/可连接使用的产品

可配插部件

描述	产品编号
Milli-Grid Dual Row Receptacle Housings	<u>51110</u>
Milli-Grid Vertical Through Hole PCB Receptacles	<u>78787</u>
Milli-Grid Top Entry Surface Mount PCB Receptacles	<u>78788</u>
Milli-Grid Vertical Through Hole PCB Receptacles	<u>79107</u>
Milli-Grid Vertical Through Hole PCB Receptacles	<u>79108</u>
Milli-Grid Top/Bottom Entry Surface Mount PCB Receptacles	<u>79109</u>
Milli-Grid Dual Row Cable-to-Board Receptacles	<u>87568</u>