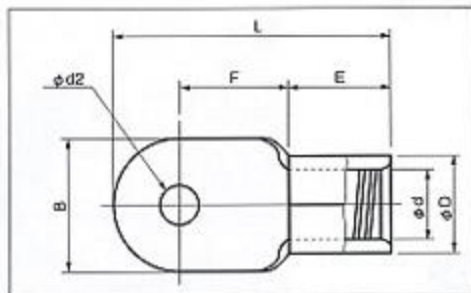


JIS C 2805

■R形



勝特力電材超市-龍山店 886-3-5773766
 勝特力電材超市-光復店 886-3-5729570
 勝特力電子(上海) 86-21-34970699
 勝特力電子(深圳) 86-755-83298787
<http://www.100y.com.tw>



P2をご確認ください

品番	各部の寸法 mm						電線適合範囲			適用工具		包装個数			
	φd2	B	L	F	E	φD	φd	単線mm	撚線mm ²	AWGor MCM	手動工具 本体		ヘッド		
R 100-8	○	8.4	28.5	53.5	20.25	19.0	22.5	16.4	-	96.3 ∩ 117.2	4/0	NOP 150HA NOM 150	50		
R 100-10	●	10.5													
R 100-12	●	13.0													
R 100-12L	●	13.0													
R 100-14	●	15.0	32.0	62.5	27.5	19.0	22.5	16.4	-	96.3 ∩ 117.2	4/0	NOP 150HA NOM 150	20		
R 100-16	●	17.0													
R 100-18	●	19.0													
R 100-20	●	21.0													
R 100-22	○	23.0													
R 100-22	○	23.0													
R 150-8	○	8.4	36.0	67.3	22.3	27.0	26.6	19.5	-	117.2 ∩ 152.05	250 ∩ 300 MCM	NOP 150HA NOM 150	20		
R 150-10	●	10.5													
R 150-12	●	13.0													
R 150-12L	●	13.0													
R 150-14	●	15.0		83.3	38.3	27.0	26.6	19.5	-	117.2 ∩ 152.05	250 ∩ 300 MCM	NOP 150HA NOM 150	10		
R 150-16	●	17.0													
R 150-18	●	19.0													
R 150-20	●	21.0													
R 150-22	○	23.0													
R 150-22	○	23.0													
R 150-27	○	28.0	42.0	35.3											
R 180-10	○	10.5	38.5	77.0	28.05	29.7	28.5	20.2	-	152.05 ∩ 192.6	300 ∩ 350 MCM	NOP 700 NOM 2500A NOM 3000	NOH 300K	10	
R 180-12	○	13.0													
R 180-14	○	15.0													
R 180-16	○	17.0													
R 180-18	○	19.0		87.0	38.05	29.7	28.5	20.2	-	152.05 ∩ 192.6	300 ∩ 350 MCM	NOP 700 NOM 2500A NOM 3000	NOH 300K	10	
R 180-20	○	21.0													
R 180-22	○	23.0													
R 200-10N	○	10.5	44.0	73.2	24.5	33.2	32.9	24.0	-	192.6 ∩ 242.27	400 MCM	NOP 700 NOM 2500A NOM 3000	NOH 300K	10	
R 200-10S	○			80.0	24.8										
R 200-12N	○			73.2	24.5										
R 200-12S	○			80.0	24.8										
R 200-12	●	13.0	44.0	91.0	35.8	33.2	32.9	24.0	-	192.6 ∩ 242.27	400 MCM	NOP 700 NOM 2500A NOM 3000	NOH 300K	5	
R 200-14	●														15.0
R 200-16	●														17.0
R 200-18	●														19.0
R 200-20	●														21.0
R 200-22	●														23.0
R 200-24	●														25.0
R 200-27	●														28.0
R 250-12		13.0	44.0	91.0	35.8	33.2	35.6	26.5	-	250	-	REC-Li250M	10		
R 250-14		15.0													
R 250-16		17.0													

注1) ●: JIS規格品, UL-CSA登録品 ○: UL-CSA登録品