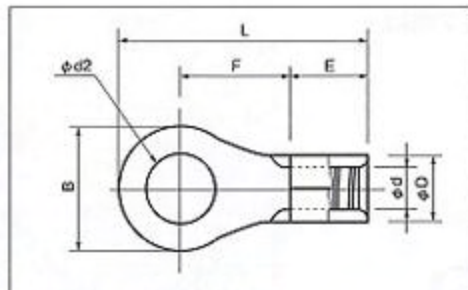


JIS C 2805

■R形

勝特力電材超市-龍山店 886-3-5773766
 勝特力電材超市-光復店 886-3-5729570
 勝特力電子(上海) 86-21-34970699
 勝特力電子(深圳) 86-755-83298787
<http://www.100y.com.tw>



品番	各部の寸法 mm						電線抱合範囲			適用工具		包装個数								
	φd2	B	L	F	E	φD	φd	単線mm	撚線mm ²	AWG	手動工具 本体 ヘッド									
R 3.5-4 ○	4.3	8.0	18.0	8.0	6.0	5.1	3.0	1.82 2.4	2.63 4.6	12	NH 1 NH 9 NA 10 N10 03 NA 3 N3 7	1,000 (100×10)								
R 3.5-5N ※ ○	5.3	9.6	20.0	9.2																
R 3.5-5S ○	5.3	12.0	21.4	9.4																
R 3.5-5L ○	5.3	9.6	20.0	9.2																
R 3.5-6 ○	6.4	12.0	21.4	9.4																
R 3.5-6L ○	6.4	13.5	25.5	12.75																
R 5.5-3M ○	3.2	6.5	16.95	7.2	6.5	5.6	3.4	1.82 2.89	2.63 6.64	12-10	NH 1 NH 9 NA 10 N10 03 NA 3 N3 7	1,000 (100×10)								
R 5.5-3N ○	3.2	7.0	17.2																	
R 5.5-3S ○	3.2	9.0	18.2																	
R 5.5-3.5N ○	3.7	7.0	17.2																	
R 5.5-3.5S ○	3.7	9.0	18.2																	
R 5.5-3.5 ○	3.7	9.5	19.5										8.25							
R 5.5-4N ○	4.3	7.0	17.2	7.2																
R 5.5-4S ○	4.3	9.0	18.2	7.2																
R 5.5-4 ○	4.3	9.5	19.5	8.25																
R 5.5-5N ○	5.3	8.0	17.7	7.2																
R 5.5-5S ○	5.3	9.0	18.2	7.2																
R 5.5-5 ○	5.3	9.5	19.5	8.25																
R 5.5-6S ※ ○	6.4	9.0	23.0	12.0																
R 5.5-6 ○	6.4	12.0	23.0	10.5																
R 5.5-8 ○	8.4	15.0	28.0	14.0																
R 5.5-10 ○	10.5	19.2	32.5	16.4																
R 5.5-12 ○	13.0	19.2	32.5	16.4																
R 5.5-14 ○	15.0	19.2	32.5	16.4																
R 8-4S ○	4.3	8.0	21.5	9.1	8.4	7.1	4.5	2.89 3.65	6.64 10.52	8	NH 1 NH 9 NOP 60 NOM 60 NA 20 N20 08	1,000 (100×10)								
R 8-4 ○	4.3	12.0	23.5	9.1																
R 8-5S ○	5.3	10.0	22.5	9.1																
R 8-5 ○	5.3	12.0	23.5																	
R 8-6S ○	6.4	10.0	22.5																	
R 8-6 ○	6.4	12.0	23.5																	
R 8-8 ○	8.4	15.0	29.5	13.6																
R 8-10 ○	10.5	20.0	33.5	15.1																
R 8-12 ○	13.0	22.0	37.0	17.6																
R 8-14 ○	15.0	22.0	37.0	17.6																
R 14-5S ○	5.3	10.0	26.5	11.5									10.0	9.0	5.8	-	10.52 16.78	6	NH 9 NOP 60 NOM 60 NOP 150HA NOM 150 NA 20 N20 14	100
R 14-5 ○	5.3	12.0	27.5																	
R 14-6S ○	6.4	10.0	26.5																	
R 14-6 ○	6.4	12.0	27.5																	
R 14-6L ○	6.4	16.0	32.5		14.5															
R 14-8S ○	8.4	12.0	27.5		11.5															
R 14-8 ○	8.4	16.0	32.5	14.5																
R 14-10 ○	10.5	16.0	32.5	14.5																
R 14-12 ○	13.0	22.0	40.0	19.0																
R 14-14 ○	15.0	30.0	48.5	23.5																
R 14-16 ○	17.0	30.0	48.5	23.5																
R 14-20 ○	21.0	30.0	48.5	23.5																

注1) ◎: JIS規格品, UL・CSA登録品 ○: UL・CSA登録品 2) [UL・CSA登録品] 電線被覆△寸法 についてはP12をご覧ください。