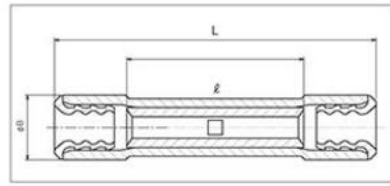
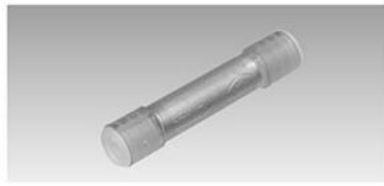


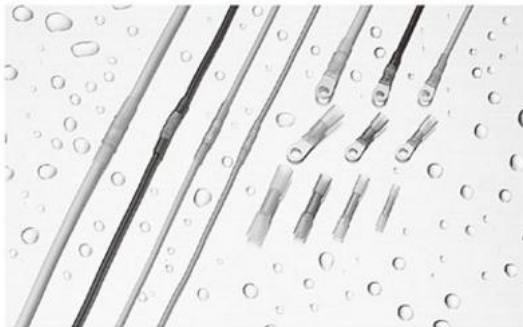
勝特力電材超市-龍山店 886-3-5773766
 勝特力電材超市-光復店 886-3-5729570
 勝特力電子(上海) 86-21-34970699
 勝特力電子(深圳) 86-755-83298787
<http://www.100y.com.tw>

■防水形圧着スリーブ(B形)



RoHS 10
P2もご確認下さい

品番	各部の寸法 mm			電線適合範囲			専用工具	絶縁体	標準色	包装個数
	L	φB	φD	燃線mm ²	AWG	電線被覆外径				
TMN B-1.25-WP	26.9	φ5.4	15.0	0.5~1.25	20-16	φ2.5~φ2.9	NH 64	ナイロン	赤透明	1,000 (100×10)
TMN B-2-WP		φ6.1		1.04~2.63	16-14	φ3.0~φ3.6			青透明	



防水形圧着端子及び圧着スリーブは、絶縁被覆部分に「高密度ポリエチレン」と「ポリオレフィン系接着剤」の特殊な二重構造のチューブを使用しています。
 圧着後にヒートガン等で被覆部を加熱収縮することで、チューブと電線被覆が接着され防水・防塵効果が得られます。



■圧着作業工程

①電線挿入



②圧着



③ヒート



絶縁被覆部分にヒートガン等で熱を加えて収縮させると、被覆内部の接着剤が溶融し、電線と絶縁被覆が密着します。

仕 様

定 格 電 圧	AC 600V		
定 格 電 流	品番	電線サイズ	電流値
	SB2218	0.3mm ²	5A
		0.5mm ²	8A
	SB1816	0.75mm ²	12A
		1.25mm ²	15A
	SB1614	2mm ²	23A
SB1210	5.5mm ²	45A	
絶縁体最高使用温度	105°C		

■用途

自動車、ポンプ、船舶、家電品（洗濯機、厨房器）など、防水・防油・耐震・防塵などが必要なところに御使用いただけます。

■使用電線

ほとんどの電線に使用できますが、被覆材料がシリコンゴム、ガラス編組、テフロン (FET、TFE等)、フッ素ゴムの場合は、密着効果は期待できません。

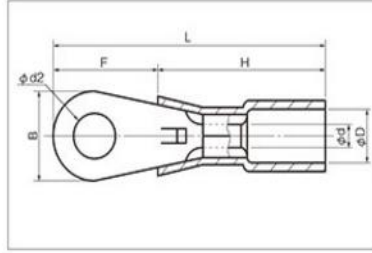
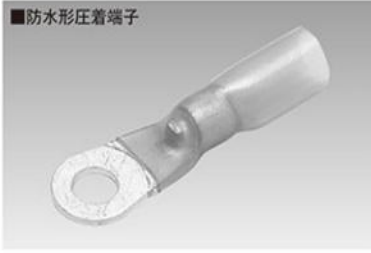
■使用上（防水加工）の注意

- 約120°Cで絶縁体を加熱して下さい。直接炎を当てると、焦げや収縮むらを生じることがあります。また、過収縮（電気炉140°Cの場合、5分以上）は避けて下さい。
- 熱は圧着部中心から端に、回転させながら加えて下さい。
- 加熱完了の目安は、内層剤が絶縁体より少し出る程度で結構です。（左図Aの程度）

■ご注意

- 防水製品は、熱収縮性ですので保管には十分御注意下さい。特に直射日光を受ける場所、暖房機器の付近などに置くことは避けて下さい。
- 絶縁体の収縮破れを防ぐために過収縮を避けて下さい。

■防水形圧着端子

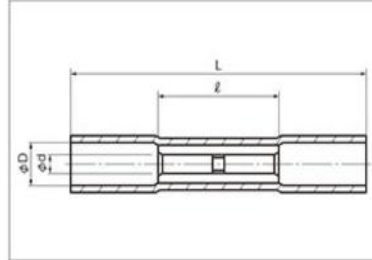


RoHS 10
P26をご確認ください

品番	各部の寸法 mm						電線適合範囲		適用工具 (手動式)	色	包装個数	
	φd2	B	L	F	H	φD	φd	燃線mm ²				AWG
SR 1.25-3C	3.2	5.5	25.3	7.0	16.5	4.2 (最小)	1.7	0.75 } 1.25	18-16	NH 82A	赤透明	1,000 (100×10)
SR 1.25-3.5C	3.7	6.6	25.8	8.0								
SR 1.25-4C	4.3	8.0	26.5	9.0								
SR 1.25-5C	5.3			10.0								
SR 2-3C	3.2	5.5	25.8	7.0	17.0	4.9 (最小)	2.3	2.0	14	NH 82A	青透明	1,000 (100×10)
SR 2-3.5C	3.7	6.6	26.3	8.0								
SR 2-4C	4.3	8.5	27.3	9.0								
SR 2-5C	5.3	9.5	27.8	10.0								
SR 5.5-3C	3.2	7.0	33.5	7.0	21.5	6.4 (最小)	3.4	5.5	10	NH 82A	黄透明	1,000 (100×10)
SR 5.5-3.5C	3.7			8.0								
SR 5.5-4NC	4.3			9.0								
SR 5.5-4C				11.3								
SR 5.5-5C	5.3			9.5								

注1) L・F・H寸法は最小値

■防水形圧着スリーブ



RoHS 10
P26をご確認ください

品番	各部の寸法 mm				電線適合範囲		適用工具		色	包装個数
	φd	φD	L	l	燃線mm ²	AWG	手動式	空気式		
SB 2218	1.4	2.9 (最小)	25	11.5	0.3 } 0.5	22-20	NH 82A	NA 3 (N3 15)	黄透明	1,000 (100×10)
SB 1816	1.8	4.2 (最小)	37	15.0	0.75 } 1.25	18-16	NH 82A	NA 3 (N3 16)	赤透明	1,000 (100×10)
SB 1614	2.3	4.9 (最小)	37	15.0	2.0	14	NH 82A	NA 3 (N3 16)	青透明	1,000 (100×10)
SB 1210	3.5	6.2 (最小)	42	15.0	5.5	10	NH 82A	—	黄透明	500 (100×5)