

用“芯”制造品质保障



DKJ 10-25
重量: 24g



DKJ 35-50
重量: 76g



DKJ 50-70
重量: 76g

黄铜材质 经久耐用



Φ31



Φ40



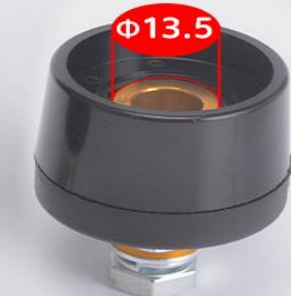
Φ49



Φ9.5



Φ13.5



Φ13.5

电焊机型号对应接头

电焊机型号

快速接头型号

100型
160型
180型
200型
250型

使用10-25快速插头

(250型需要单独跟客服沟通选配)

315型
400型
500型

使用35-50快速接头
使用50-70快速插头

630型

使用70-95快速插头

产品展示

产品展示

产品展示







DKJ70-95

常用于500/630焊机



产品品牌 FEIMATE®/飞马特

产品名称 欧式电缆快速接头

3C认证 GB15579.12-2012

产品材质 H59规格铜 天然胶

产品颜色 黑 红亮色可选



STEP1: 用剪刀把焊线的皮去掉



STEP2: 把焊线的铜丝拧成一根绳



STEP3: 把剪好的焊线穿入胶块插底座



STEP4: 把拧好的铜丝插入接线柱内的铜圈，再用内六角板拧紧



STEP5: 用铜线端子把剥好皮的铜线压紧



STEP6: 把压好线的接线柱对准橡胶槽口压紧即可