

基本功能



工业级硬件设计

采用TI (德州仪器) 芯片 工业级、高稳定、速度快



勝特力材料 886-3-5753170
 勝特力电子(上海) 86-21-34970699
 勝特力电子(深圳) 86-755-83298787
[Http://www.100y.com.tw](http://www.100y.com.tw)



强大的串口

波特率范围支持600bps~230.4K bps ;
 流控支持硬件流控 (RTS/CTS)
 和软件流控 (XON/XOFF) ;
 串口数据灵活分帧 ,



RS232 / 485 / 422 灵活切换

RS232

拨码开关均为向下



A+	B-			GND
1	2	3	4	5

RS485

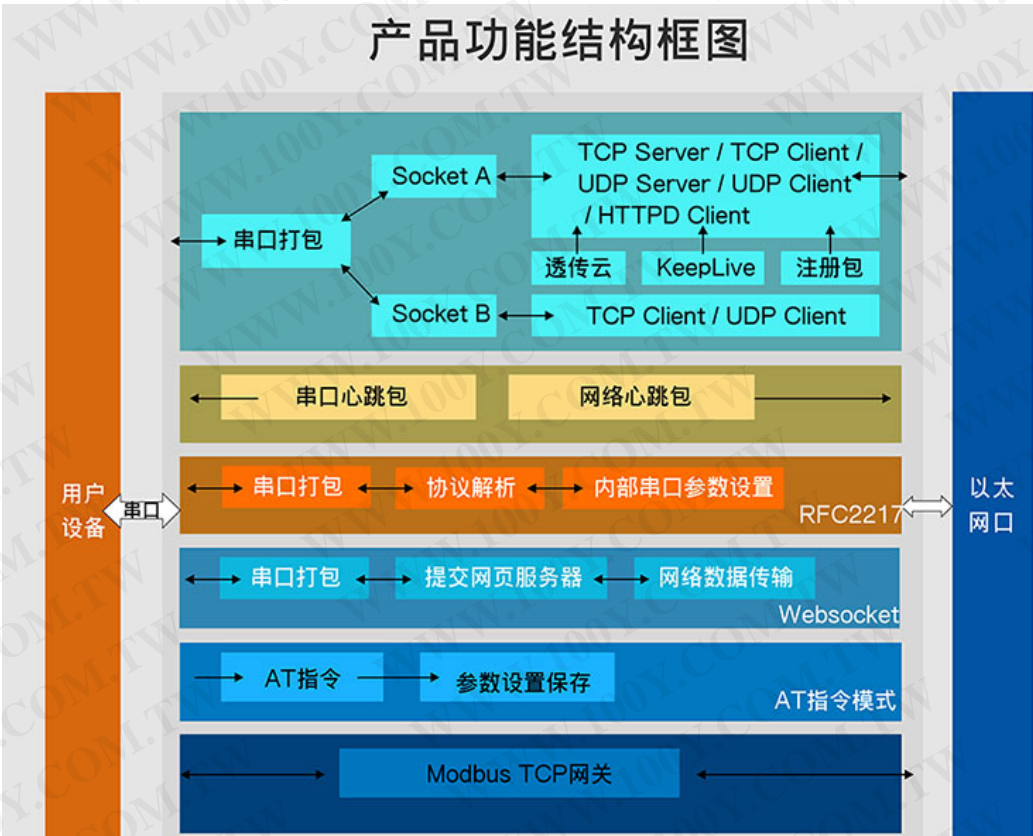
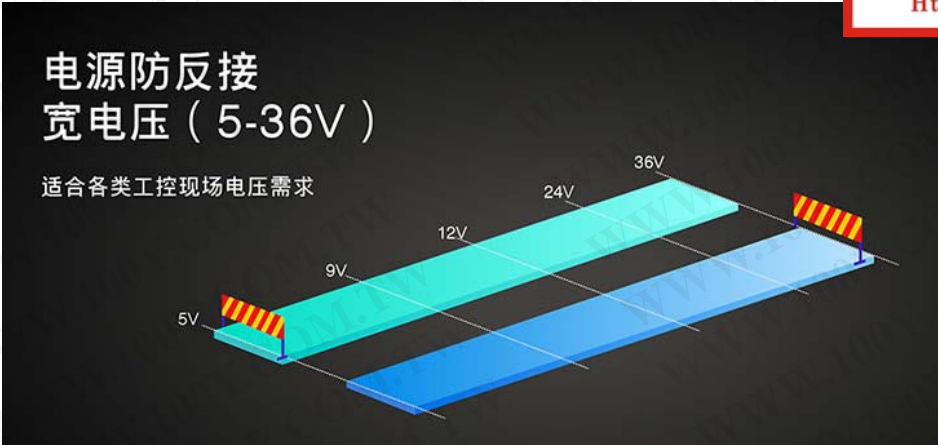
拨码开关均为向上

RS422

T+	T-	R+	R-	GND
1	2	3	4	5

拨码开关左上右下





工作模式

• TCP Server 模式

串口服务器监听设定的端口并等待TCP客户端连接。
串口设备发送的数据将通过串口服务器透明传输给所有链接成功的客户端。



• TCP Client 模式

串口服务器向设定的IP地址发起TCP链接，若链接失败，串口服务器将不断尝试重连直到成功。若链接成功，服务端就可以与串口设备双向透明传输数据。



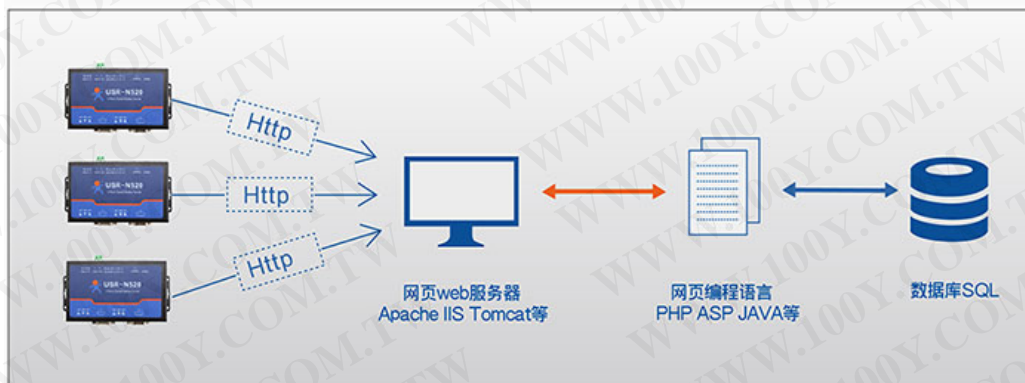
• UDP模式

串口服务器将串口设备的数据通过UDP包的形式发送给指定的IP网络设备。串口服务器同时监听端口，将所有接收的数据转发给串口设备。



• HTTPD Client模式

支持串口数据HTTP (GET/POST) 方式提交至指定服务器



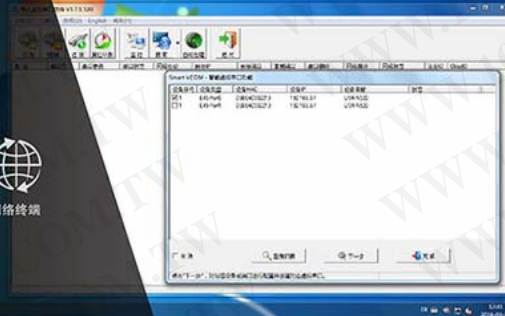
WebSocket

支持Websocket Server，利用网页HTML5的Websocket与设备建立Websocket链接，设备内置网页与串口双向透传数据。客户可以结合自定义网页功能和Websocket功能实现产品内置网页展示实时数据、网页控制功能。



强大的虚拟串口软件

一键链接强大好用的虚拟串口软件



特色功能

Socket b功能

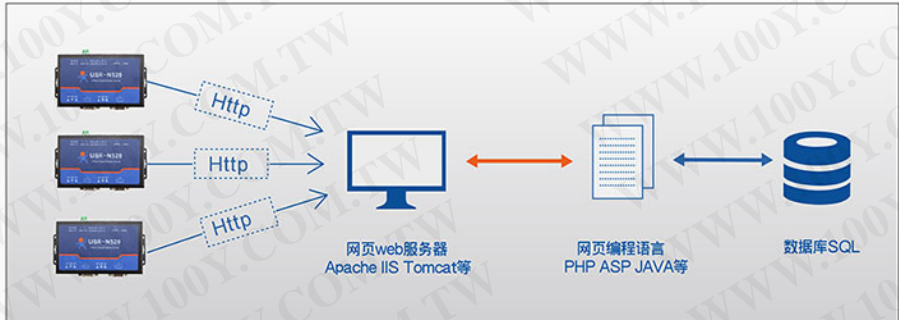
N520支持第二路网络链接，适合将数据向两个服务器发送的需求，用于数据备份、远程异常诊断等需求的用户。



勝特力材料 886-3-5753170
 勝特力电子(上海) 86-21-34970699
 勝特力电子(深圳) 86-755-83298787
[Http://www.100y.com.tw](http://www.100y.com.tw)

• HTTPD Client模式

支持串口数据HTTP (GET/POST) 方式提交至指定服务器



支持modbus网关

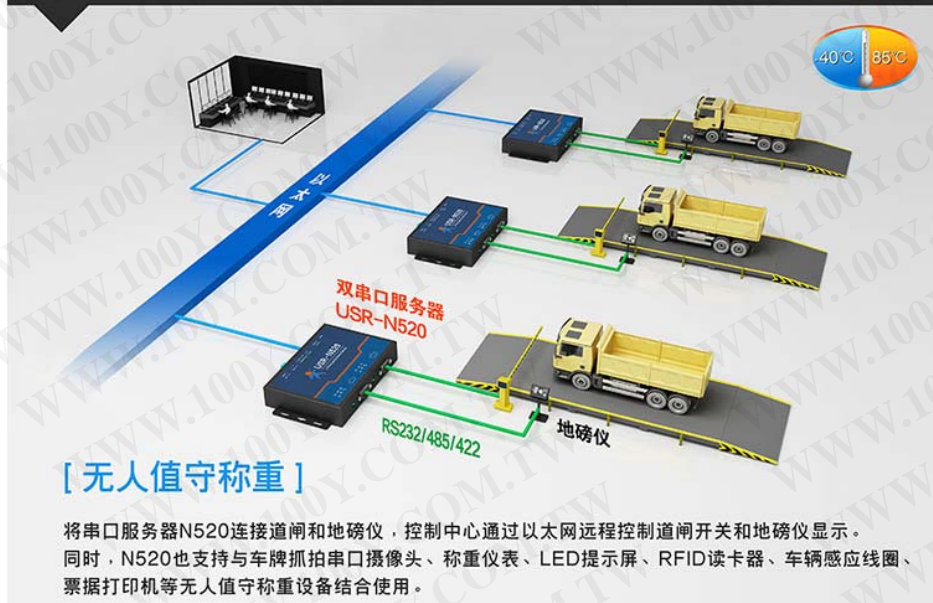


[更多功能]

自定义网页、同步波特率、网络打印、注册包机制、透传云、...



应用案例



[电力]

- 电力设备终端的数据实时采集
- 实现控制中心实时联网
- 即时通讯，降低成本

[交通]

- 交通现场数据采集
- 即时通讯，实时优化交通现象
- 提供量化数据依据

[工业自动化]

- 看门狗保护，24小时不间断工作
- 电源保护，适合复杂工业环境应用
- 数据透明传输，稳定性强

产品参数

项目	描述	
产品名称	USR-N520	双串口服务器
系统信息	处理器	Cortex-M4
	主频	120MHz
	Flash	512K字节
以太网	端口数	1
	接口标准	RJ45
	速率	10/100 Mbps, MDI/MDIX交叉直连自动切换
	保护	1.5KV电磁隔离, 外壳隔离保护
	网络协议	IP, TCP, UDP, DHCP, DNS, HTTP, ARP, ICMP, Websocket, HTTPD Client
	接收缓存	最大支持16K字节缓存

串口	端口数	2 (2路均支持RS232/485/422, 支持同时工作)
	接口标准	RS-232: DB9针式, RS-485: 2线 (A+, B-), RS-422: 4线 (A, B, Y, Z)
	数据位	5,6,7,8
	停止位	1,2
	校验位	None, Even, Odd, Space, Mark
	波特率	600bps~230.4Kbp
	流控	RTS/CTS/Xon/Xoff
	缓存	收发缓存各: 2K byte
	保护	ESD保护, 防浪涌
	简单透传方式	TCP Client/UDP Client
软件	虚拟串口 (USR-VCOM)	Windows 2000或更高 (32位/64位)
	配置方式	内置网页, 上位机设置软件, 串口指令
基本参数	尺寸	150 x 79 x 30 (mm) 含外壳不含端子
	工作温度	-40 ~ 85°C (工业级)
	保存环境	-40 ~ 105°C, 5 ~ 95% RH (无凝露)
	输入电压	DC 5~ 36 V
	工作电流	45mA (aver) 12V 95mA (aver) 5V
	功耗	<1W