

Alarm Fuses

EP ヒューズ
Fuse

Normal blow

製造年月コードの説明
例:8Y(年・月)
年:1998年 西暦の末尾
月:1~9
10月:X,11月:Y,12月:Z



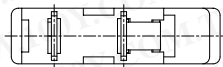
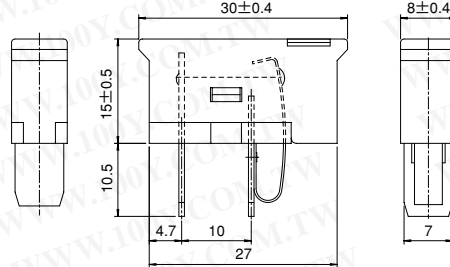
安全規格: UL file # E59783



EP



製造年月(コード)表示



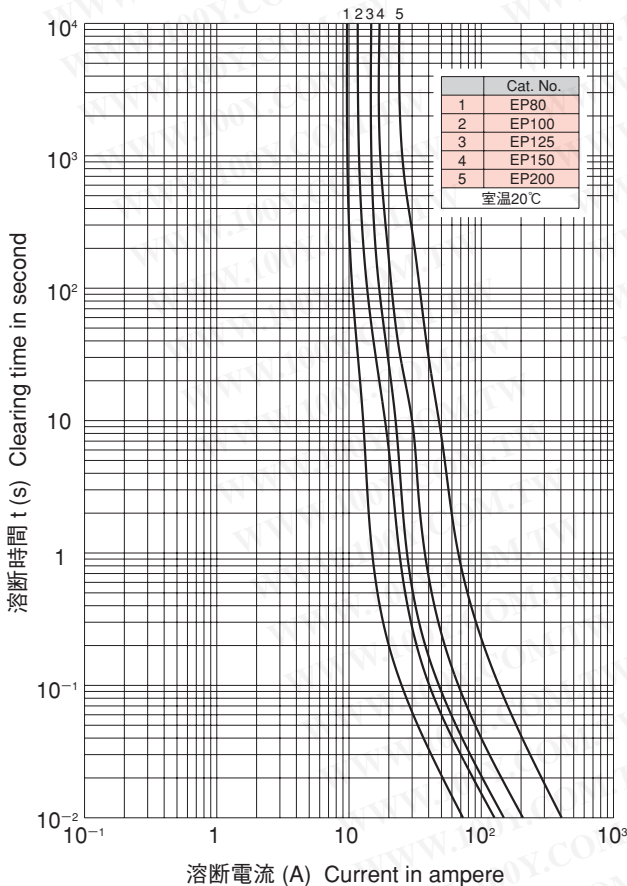
- 外形寸法・重量
Physical Size · Net Weight
8×30×25.5mm 4.7g
- 色 Color
深緑色 Dark Green
- 包装 Package
50個/箱 50Pcs/Box
- 使用温度範囲
Range of ambient temperature
-20℃~50℃
- 保存温度
Storage temperature
-40℃~85℃

通電容量 Carrying Capacity	溶断規格 Clearing Time
100%	135% 1時間以内 200% 2分以内 135% within 1 hour 200% within 2 minutes

品名 Cat. No.	定格電流 Rated Current	定格遮断容量 Breaking Capacity	公称値 Nominal Value	
			ヒューズ抵抗値*1 Typ. Resistance*1	溶断I ² t値*2 Joule Integral*2
EP80	8A	AC/DC 125V 200A	10mΩ	52A ² ·s
EP100	10A		9mΩ	140A ² ·s
EP125	12.5A		6mΩ	210A ² ·s
EP150	15A		5mΩ	410A ² ·s
EP200	20A		3mΩ	1600A ² ·s

※1:コールド時(定格電流の10%以下にて測定)
at 10% max. rated current
※2:溶断I²t値は、I²t特性の10msの値です。
Joule Integral is a value of 10ms of I²t characteristics.
注):本品をAC100V系の回路にご使用の場合は、ご使用の製品が電気用品安全法(PSE)の対象外であることをご確認下さい。

■溶断特性 Clearing Characteristics



■I²t特性 I²t Characteristics

