

升级版专业点焊机

6档功率 | 17500mAh大电池 | Type-C接口



焊点效果展示

全程支持0.1-0.15mm的镍片点焊,拥有它,省时省事省心省力。



锂电池镍片焊接



锂电池镍片焊接



锂电池镍片焊接



锂电池镍片焊接

6档输出功率可调 焊接更精准



输出功率指示灯



- 6档 (最高档)
- 5档
- 4档
- 3档
- 2档
- 1档 (最低档)

电池容量7500毫安 使用时间更长

电量指示灯



75%-100%



50%-75%



25%-50%



5%-25% (< 5%闪烁)



自动和手动 模式可调，操作简单

输出模式灯



手动模式（右边黄灯亮）



自动模式（左边黄灯亮）



Type-C口2A输入 点焊机充电更快

大概3小时充满7500mAh点焊机



Type-C口输入



点焊笔更长
约40cm 操作更灵活



 **适用**

18650等其它圆柱型锂电池、镍氢电池、镉镍电池等均可焊接牢固。



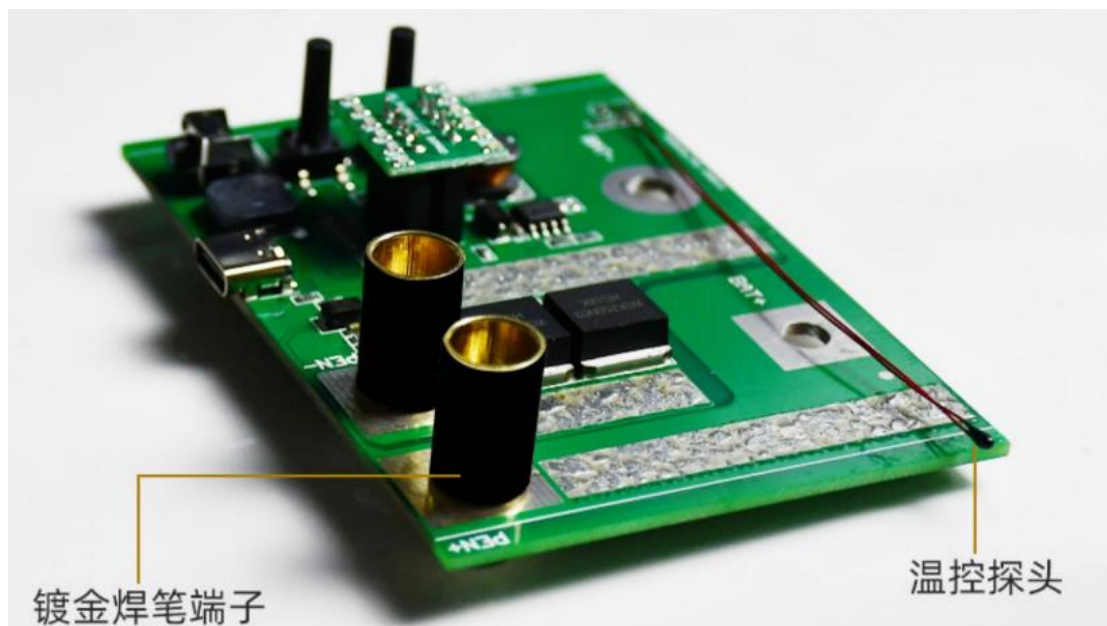
 **不适用**

软包电池等其它铝、铜极耳电池无法使用电焊，需使用超声波或激光。



 **不保证效果**

可将不厚于0.12mm铁、钢、不锈钢片焊接到其它铁、钢、不锈钢材料上，但本店不保证效果。



镀金焊笔端子

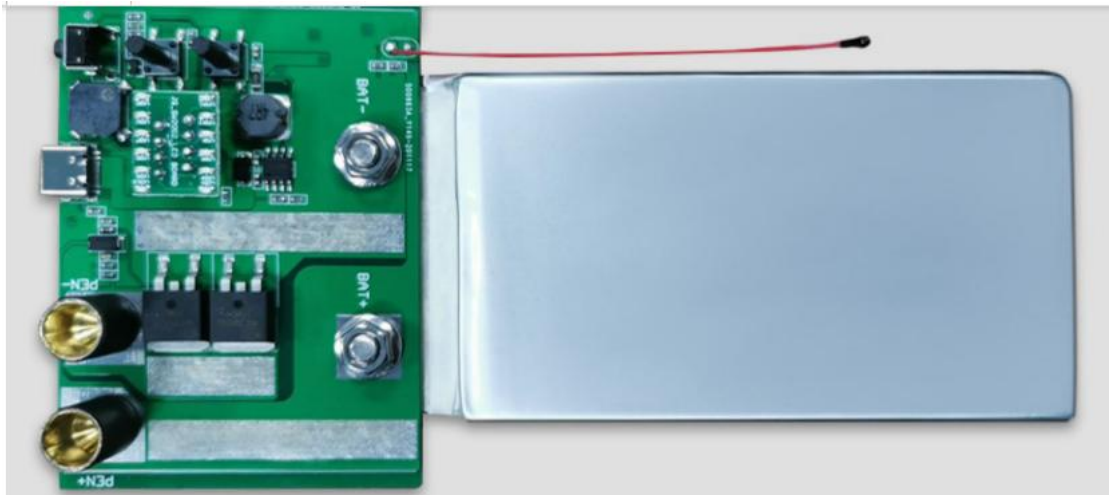
温控探头

温控保护
温度超过 60°C 自动断电



加厚纯铜过流条

2mm厚纯铜过流条
超低内阻增加过流能力



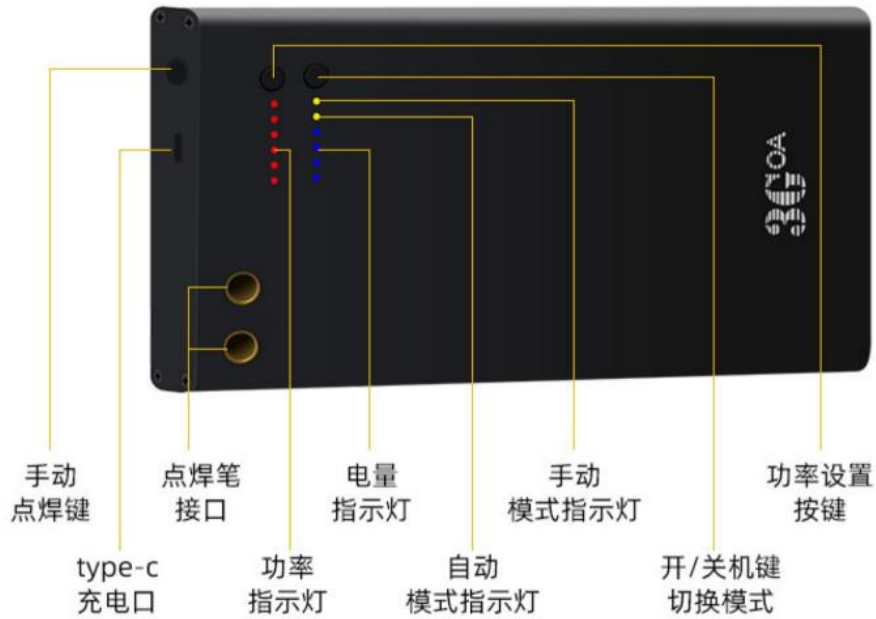
摒弃传统电池和电路板叠放的结构

科学合理的设计结构，解决电池发热后容易影响
电路板寿命的问题，极大延长使用寿命



高倍率动力锂电池×2

放电电流 > 650A



产品型号	专业点焊机
电池类型	可充电聚合物锂电池
电池容量	7500mAh
输出电压	4.2V(MAX)
输出电流	650A(MAX)
设计电流	1000A(MAX)
输入接口	Type-C充电口
输入参数	5V/2A
产品尺寸	178*87*27mm
推荐镍带厚度	0.1~0.15mm

点焊机操作指南

焊接是一门工程学科，点焊时受脉冲时间，焊接的角度、力度，焊接表面的平整度等因素影响，效果会存在差异，点焊时将焊笔轻轻搭在镍片上即可，不可用力压焊笔，两个焊针焊接距离近一点，焊点发黑就调低档位，熔池过小就增大档位，焊接前用刀片、不锈钢碗等表面较大的铁、不锈钢先试试，熟悉后焊接电池会顺利很多，收货后如有操作上的问题，请第一时间咨询客服解决!

