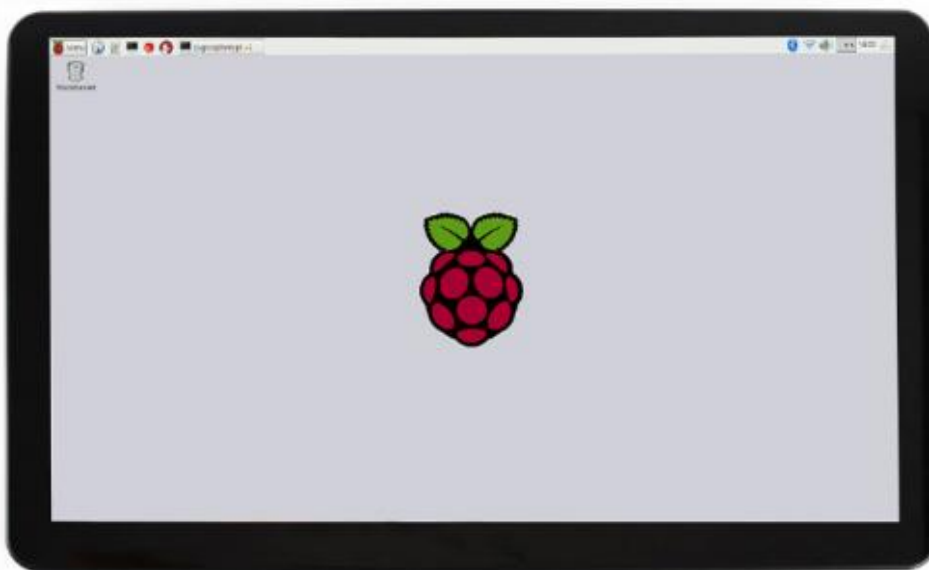


15.6英寸触控屏



| | | | | |
|---|---|---|--|---|
| 尺寸  15.6寸 | 分辨率  1920×1080 | 显示接口  HDMI / VGA | 显示面板  IPS 面板 | 可视角度  178° |
| 触摸类型  电容触摸 | 触控点数  10点触控 | 触摸接口  USB | 触摸面板  钢化玻璃面板 | OSD菜单  调节亮度/对比度 |
| 声音设备  内置高保真喇叭 | 音频输出  3.5mm耳机接口 | 游戏机  Xbox360/PS4/SWITCH | 外壳  聚碳酸酯材料 | 认证  CE |

设备及系统支持



Raspberry Pi

支持Raspbian, 十点触控, 免费
 支持Ubuntu / Kali / WIN10 IoT, 单点触控, 免费
 支持RetroPie, 免费

支持树莓派所有版本



Jetson Nano

支持Ubuntu, 单点触控, 免费

计算机

支持Windows 10/8.1/8/7, 十点触控, 免费

游戏机

微软Xbox360、索尼PS4、任天堂SWITCH等

设备连接图示

接入树莓派Raspberry Pi 4



接入树莓派Raspberry Pi Zero W

用户需另备mini HDMI转接头和USB转接线



接入人工智能板Jetson Nano



接入各种mini PC



显示

IPS面板



触摸



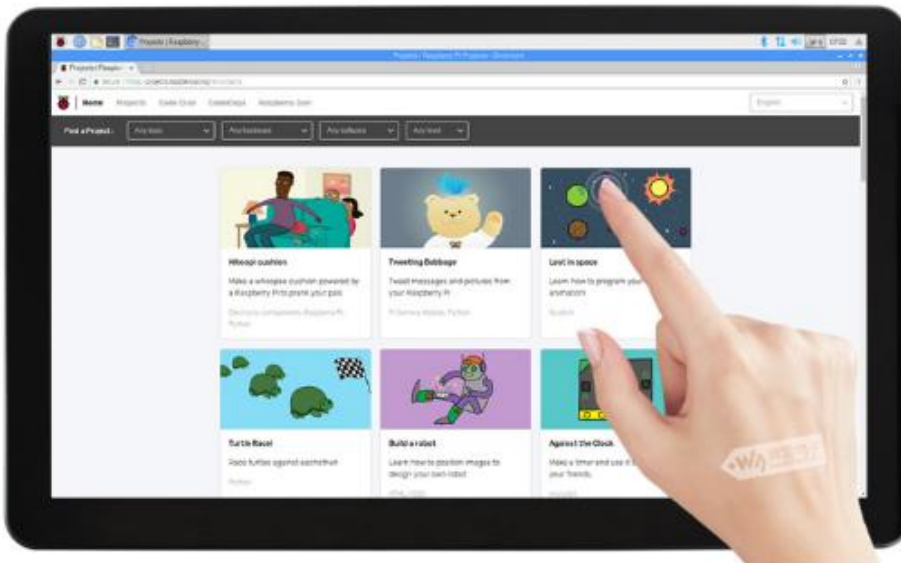
电容触摸



最高10点触摸¹⁾

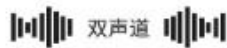


钢化玻璃面板²⁾



注：1) 最高支持10点触摸，实际触摸点数与软件系统有关。 2) 钢化玻璃面板，硬度达6H。

音频



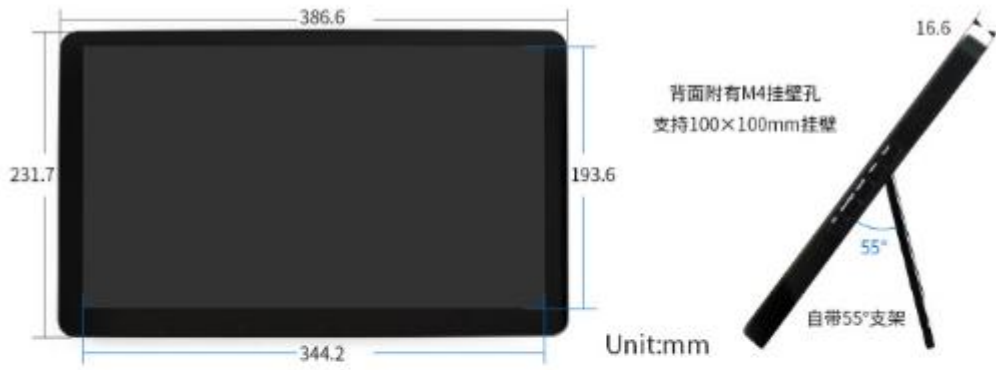
双声道



黑磁高保真喇叭



外观及尺寸



退出键
下/右按键
上/左按键
菜单按钮
电源按钮



3.5mm音频接口
VGA显示接口
(mini HDMI对表)
HDMI显示接口
触摸接口
12V电源接口