





产品信息

PRODUCT INFORMATION

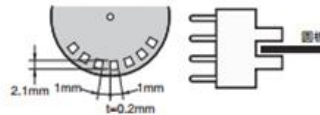
品牌: 台邦	
品名: 台邦电开关 传感器EE-SX672	
工作类型: 接插件型 (4极)	
工作距离: 5MM(凹槽宽度)	
输出类型: 常开	
工作电压: DC5-24V	
输出形式: NPN常开 (负极输出、低电平)	

形状	检测方式	连接方式	检测距离		动作模式	指示灯模式	型号	
							NPN输出	PNP输出
标准型 	对射型 (凹槽型)	接插件型 (4极)	5mm (凹槽宽度)		遮光时ON	入光时亮灯	EE-SX670	EE-SX670P
					入光时ON (可切换)	遮光时亮灯	EE-SX670A	EE-SX670R
入光时ON					入光时亮灯	EE-SX470	—	
L型 					遮光时ON	入光时亮灯	EE-SX671	EE-SX671P
					入光时ON (可切换)	遮光时亮灯	EE-SX671A	EE-SX671R
入光时ON					入光时亮灯	EE-SX471	—	
T型 凹槽 中心 7mm 					遮光时ON	入光时亮灯	EE-SX672	EE-SX672P
					入光时ON (可切换)	遮光时亮灯	EE-SX672A	EE-SX672R
入光时ON					入光时亮灯	EE-SX472	—	
紧密 安装型 					遮光时ON	入光时亮灯	EE-SX673	EE-SX673P
	入光时ON (可切换)	遮光时亮灯	EE-SX673A	EE-SX673R				
入光时ON	入光时亮灯	EE-SX473	—					
紧密 安装型 	遮光时ON	入光时亮灯	EE-SX674	EE-SX674P				
	入光时ON (可切换)	遮光时亮灯	EE-SX674A	EE-SX674R				
入光时ON	入光时亮灯	EE-SX474	—					

项目	种类	标准型			紧密安装型			F型	R型
		标准型	L型	T型凹槽中心 7mm	紧密安装型	T型凹槽中心 10mm			
NPN	接插件型	EE-SX670	EE-SX671	EE-SX672	EE-SX673	EE-SX674	EE-SX675	EE-SX676	EE-SX677
		EE-SX670A	EE-SX671A	EE-SX672A	EE-SX673A	EE-SX674A			
	EE-SX470	EE-SX471	EE-SX472	EE-SX473	EE-SX474				
	导线引出型	EE-SX670-WR	EE-SX671-WR	EE-SX672-WR	EE-SX673-WR	EE-SX674-WR			
PNP	接插件型	EE-SX670P	EE-SX671P	EE-SX672P	EE-SX673P	EE-SX674P	EE-SX675P	EE-SX676P	EE-SX677P
		EE-SX670R	EE-SX671R	EE-SX672R	EE-SX673R	EE-SX674R			
	EE-SX670P-WR	EE-SX671P-WR	EE-SX672P-WR	EE-SX673P-WR	EE-SX674P-WR				
	导线引出型	EE-SX670P-WR	EE-SX671P-WR	EE-SX672P-WR	EE-SX673P-WR	EE-SX674P-WR			

检测距离	5mm (凹槽宽度)								
标准检测物体	2×0.8mm以上的不透明物体								
感应距离	0.025mm以下								
光源 (最大发光波长)	红外发光二极管 (940nm)								
指示灯*1	入光时亮灯 (红色) (A型、R型为遮光时亮灯)								
电源电压	DC5~24V±10% 纹波 (p-p) 10%以下								
消耗电流	12mA 以下 (接插件型、L端子开放时)、35mA 以下 (NPN导线引出型)、30mA 以下 (PNP导线引出型)								
控制输出	NPN型: NPN开放式接插件 输出DC5~24V 100mA以下 残留电压0.8V以下 (负载电流100mA时)、残留电压0.4V以下 (负载电流40mA时)、关机电流 (泄漏电流) 0.5mA以下 PNP型: PNP开放式接插件 输出DC5~24V 50mA以下 残留电压1.3V以下 (负载电流50mA时)、关机电流 (泄漏电流) 0.5mA以下								
保护电路	负载短路保护 (接插件型)、无 (导线引出型)								
响应频率*2	1kHz以上 (平均值为3kHz)								
使用环境照度	受光面照度 荧光灯: 1,000lx以下								
环境温度范围	工作时: -25~+55℃ 保存时: -30~+80℃ (无结冰、结露)								
环境湿度范围	工作时: 5~85%RH 保存时: 5~95%RH (无结冰、结露)								
振动 (耐久)	20~2,000Hz (最大加速度100m/s ²) 上下振幅1.5mm X、Y、Z各方向 2h (4min周期)								
冲击 (耐久)	500m/s ² X、Y、Z各方向 3次								
保护结构	IP50 IEC60529规格								
连接方式	接插件型 (可直接焊接)、导线引出型 (标准导线长1m)、接插件中继型 (标准导线长0.1m)								
质量 (包装后)	接插件型	约3.1g	约3g	约2.4g	约2.3g	约3g	约2.7g	约2.2g	约2.2g
	导线引出型	约18.9g	约17.3g	约17.8g	约16.8g	约17.1g	约18.3g	约16.9g	约16.9g
材质	外壳	聚对苯二甲酸丁二醇酯 (PBT)							
	罩盖、投、受光部	聚碳酸酯							

*1. GaP红色LED (最大发光波长690nm)
*2. 响应频率测定的是旋转右图圆板时的值。



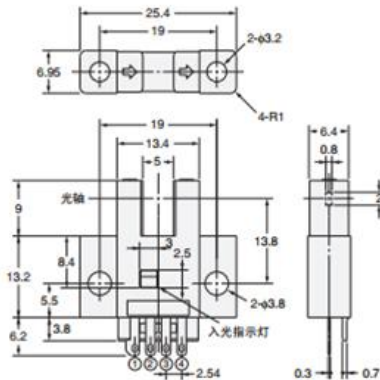
EE-SX670/670P
EE-SX670A/670R
EE-SX470



端子配置

1	⊕	Vcc
2	L	L
3	OUT	OUTPUT
4	⊖	GND (0V)

* EE-SX470为备用端子。



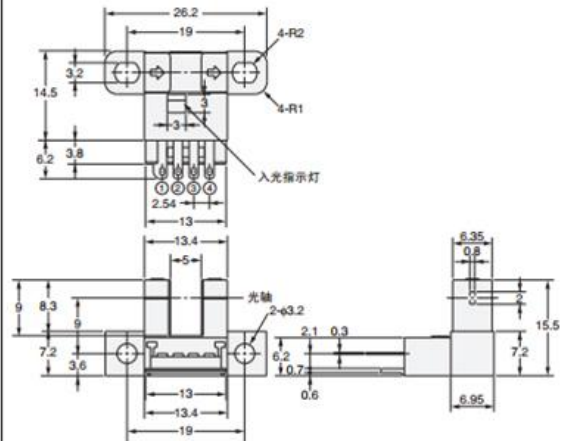
EE-SX671/671P
EE-SX671A/671R
EE-SX471



端子配置

1	⊕	Vcc
2	L	L
3	OUT	OUTPUT
4	⊖	GND (0V)

* EE-SX471为备用端子。



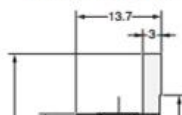
EE-SX672/672P
EE-SX672A/672R
EE-SX472



端子配置

1	⊕	Vcc
2	L	L
3	OUT	OUTPUT
4	⊖	GND (0V)

* EE-SX472为备用端子。



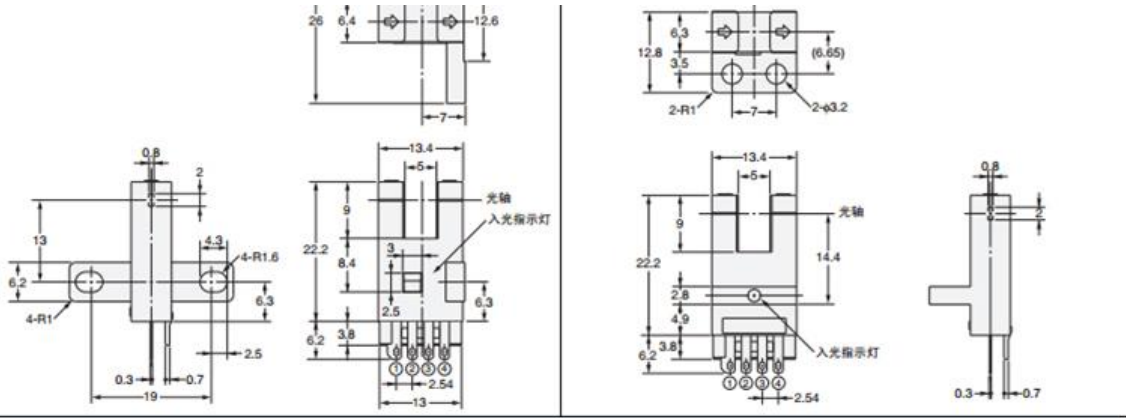
EE-SX673/673P
EE-SX673A/673R
EE-SX473



端子配置

1	⊕	Vcc
2	L	L
3	OUT	OUTPUT
4	⊖	GND (0V)

* EE-SX473为备用端子。



EE-SX674/674P
 EE-SX674A/674R
 EE-SX474



端子配置

1	⊕	Vcc
2	L	L
3	OUT	OUTPUT
4	⊖	GND (0V)

* EE-SX474为备用端子。

