

勝特力材料 886-3-5773766
勝特力电子(上海) 86-21-34970699
勝特力电子(深圳) 86-755-83298787
[Http://www.100y.com.tw](http://www.100y.com.tw)

USART HMI

3.5吋电阻触摸串口智能屏

- ☑ 字符串指令通讯
- ☑ 自定义协议通讯
- ☑ 电阻式触摸



轻松上手！极速开发！

T系列 series



串口
通讯



字符串指令
交互



电阻式触摸
单点触控



开放
串口升级协议



简单易用的
界面编辑软件



字体
抗锯齿

产品属性

产品系列：T0

型号：TJC4832T035_011RN

屏幕尺寸：3.5英寸

分辨率：480×320

触摸方式：电阻式触摸

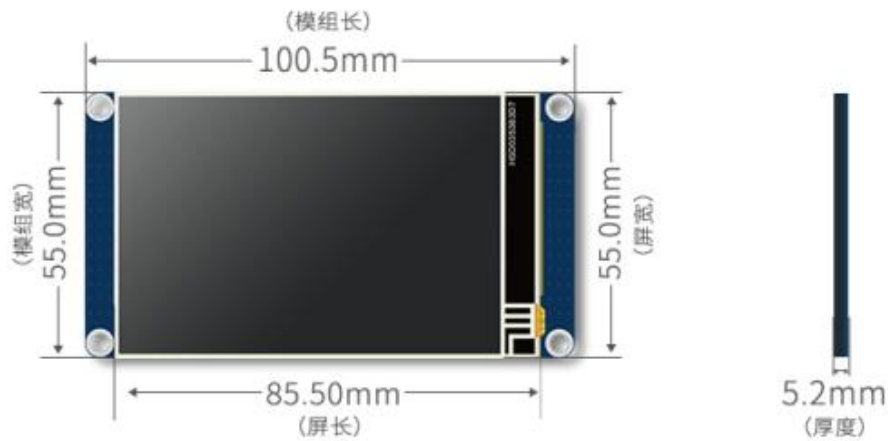
工作电压：4.65V~6.5V

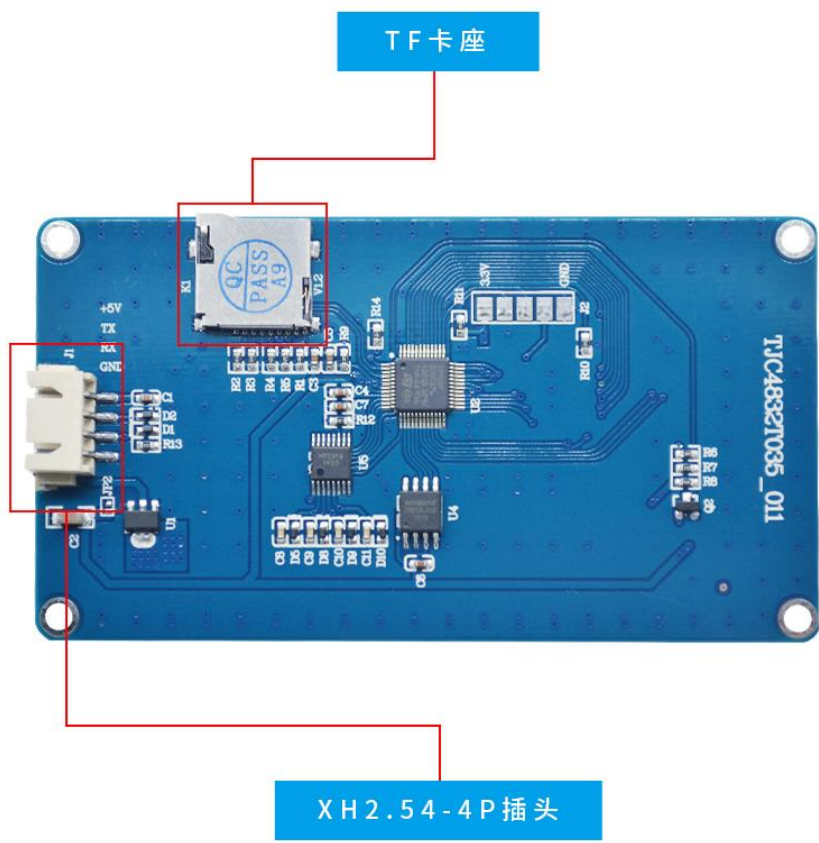
工作温度：-20/+70℃

Flash空间：16M Bytes

通讯接口：USART串行接口

Ram空间：3584 Bytes





字符串数据传输

容易理解 / 使用简单 / 维护方便

指令结构 = 字符串指令 + 16进制结束符

屏接收文本显示指令举例：

指令：`t0.txt=" Hello Word"` // 给名称为t0的文本控件的txt属性赋值字符串Hello Word。

结束符：`ff ff ff`

串口助手发送举例：

HEX	字符串(双击注释)	点击发送	+ -
<input type="checkbox"/>	t0.txt="Hello Word"	HMI 字符串指令	
<input checked="" type="checkbox"/>	ff ff ff	HMI 16进制结束符	

屏接收文本显示指令举例：

指令：`j0.val=50` // 给名称为j0的进度条控件的val属性赋值50，进度条走到50%的位置。

结束符：`ff ff ff`

串口助手发送举例：

HEX	字符串(双击注释)	点击发送	+ -
<input type="checkbox"/>	j0.val=50	HMI 字符串指令	
<input checked="" type="checkbox"/>	ff ff ff	HMI 16进制结束符	

屏接收页面切换指令举例：

指令：`page main`//page是页面切换指令，main是用户自己命名的页面名称。

结束符：`ff ff ff`

串口助手发送举例：

HEX	字符串(双击注释)	点击发送	+ -
<input type="checkbox"/>	page main	HMI 字符串指令	
<input checked="" type="checkbox"/>	ff ff ff	HMI 16进制结束符	

■ 屏发送数据举例：

触摸屏上的按钮发送字符串OK给用户MCU。
在按钮控件的弹起事件编辑区使用字符串打印指令输出数据。

指令：`prints //串口打印字符串数据`



触摸屏上的按钮发送16进制的OK给用户MCU。
在按钮控件的弹起事件编辑区使用16进制串打印指令输出数据。

指令：`printh //串口打印字符串数据`



■ 屏自己执行命令举例：

触摸屏上的按钮从当前页面切换到主页面，主页面名称为main。

屏自己执行命令时，不需要用户MCU参与。

指令：`page //页面切换指令`





设备地址设置

淘晶驰全系列串口屏支持地址设置，你要做的仅仅是发一条指令，设置地址后串口屏只执行属于自己的指令。（出货默认是未设置地址的，用户自行设置地址。）



开放串口升级协议

淘晶驰串口屏对客户开放串口下载协议，客户可以通过自己的设备串口升级屏的界面。



支持UTF-8字库编码

客户通过界面开发软件力的字库制作工具，根据自己需要制作字库（全字库、指定字库均可）。文字编码目前支持：ASCII、GB2312、BIG5、SHIFT-JIS、UTF-8，可根据客户需要添加其他文字编码。



显示方向设置

屏支持4个方向的显示，客户可以通过界面开发软件任意设定方向。



串口通讯简单方便

屏采用串口通讯接口标配TTL电平串口（3.3V和5V单片机串口直接连接使用）和RS232电平串口，其他通讯接口可为客户定制。



静电测试

第三方检测机构测试通过

产品两类抗静电等级：

- 1、常规等级(淘宝按此等级出货)：接触放电4KV，空气放电8KV。
- 2、可选等级：接触放电8KV，空气放电15KV。



工业级和医疗级EMI性能

经过认证机构测试通过，常规出货ClassA（淘宝出货使用此等级），客户可选更高等级Class B，各项参数优于标准不止一点点。

界面开发软件



USART HMI

淘晶驰串口屏界面开发软件



可视化编辑



自带模拟调试窗口



数十项控件任你使用



C语言编写

事件区介绍



所有的页面和控件都有事件编写区，在事件编写区里面编辑需要执行的事件。

字库制作工具

软件自带字库制作工具

用户按照自己需要的字体和字号选择参数，软件自动生成字库。

Step 1

点开工具栏，
并选择字库制作
选项；



Step 2

调整字库参数，
点击生成字
库即可。



功能控件

T

文本

AA

滚动文本

123

数字

(x)

变量

1.1

虚拟浮点数



按钮



触摸热区



双态按钮



指针



滑块



进度条



曲线/波形



定时器



二维码

I/O

可编程I/O



单选框



复选框



图片



选择文本



滑动文本

RTC

时钟



数据记录



文件浏览器



外部图片



视频

GIF

动画



文件流

Text

下拉列表



状态开关

为您提供
更多淘晶驰串口屏的产品资料



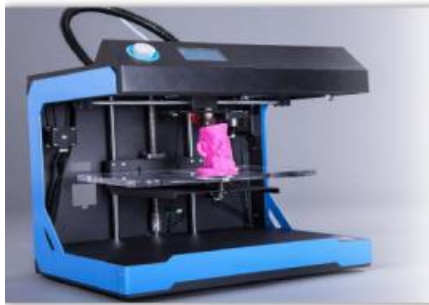
USART HMI在线资料中心地址
<http://wiki.tjc1688.com>

产品应用



医疗设备





3 D 打印 机



仪 表 仪 器



工 业 设 备



工 业 设 备

其 它 行 业

