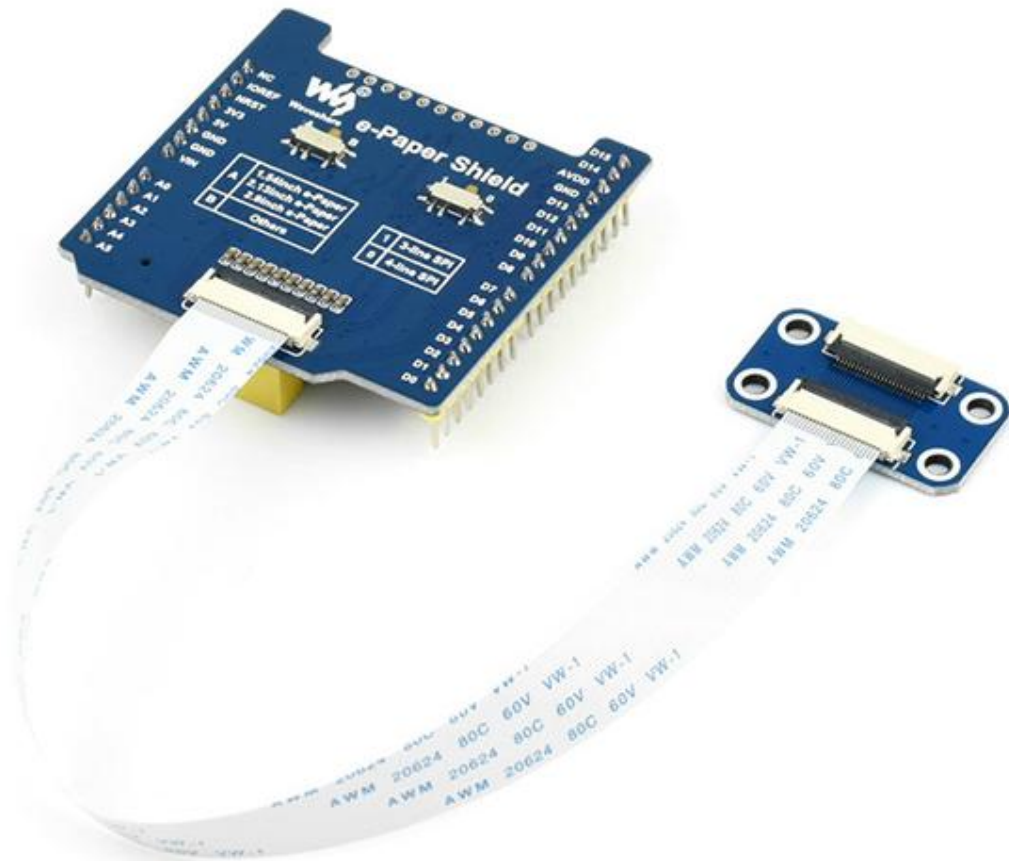


NUCLEO/Arduino墨水屏驱动板

可驱动微雪推出的多款SPI接口电子墨水屏裸屏

兼容UNO、Leonardo、NUCLEO、XNUCLEO等开发板



我的特点

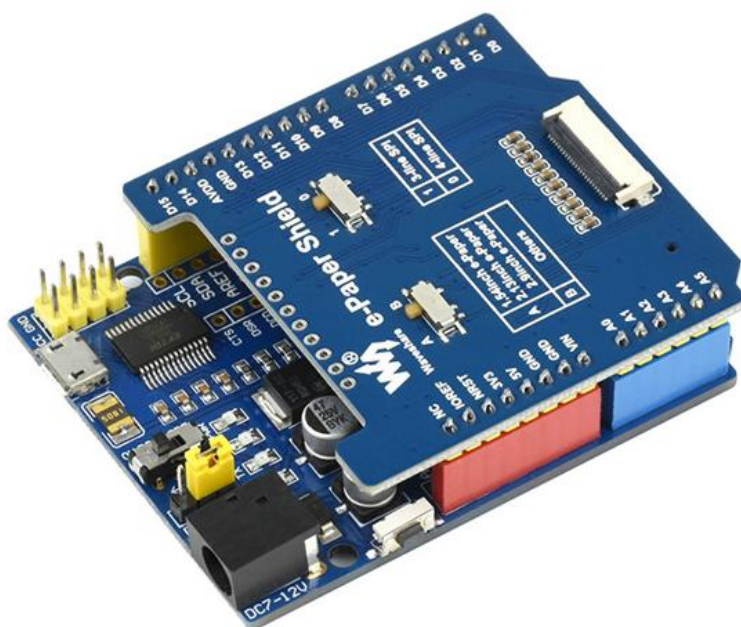
- 基于Arduino标准接口设计，兼容UNO、Leonardo、NUCLEO、XNUCLEO等开发板
- 板载电平转换芯片，可兼容3.3V和5V单片机接口
- 板载外置RAM存储芯片，再也不怕内部RAM不够用了
- 板载Micro SD卡槽，可外接TF卡存储待显示的图片
- 预留控制接口，方便接入其他主控板
- 提供完善的配套资料手册(Arduino/STM32等示例程序)

我的参数

工作电压	3.3V/5V
通信接口	3-wire SPI、4-wire SPI (默认)
RAM内存容量	1M-bit / 128K-byte

基于Arduino标准接口设计

兼容UNO、Leonardo、NUCLEO、XNUCLEO等开发板

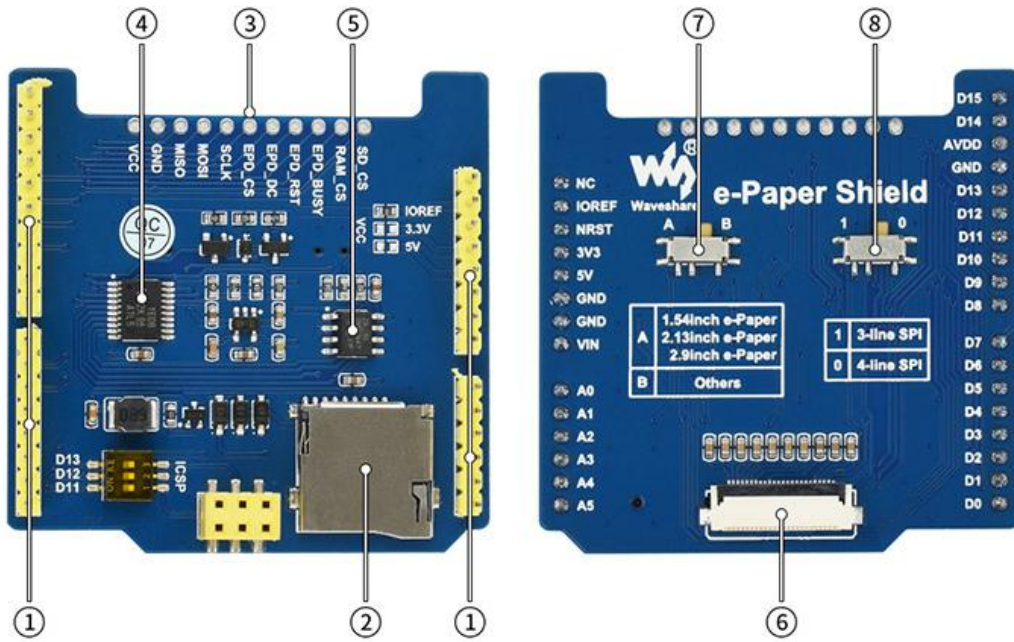


接入NUCLEO开发板



接入XNUCLEO开发板

资源简介



- ① Arduino标准接口
- ⑤ RAM存储芯片
- ② Micro SD卡槽
- ⑥ 墨水屏连接座（SPI接口）
- ③ 预留控制接口
- ⑦ 切换兼容微雪其它墨水屏
- ④ 电平转换芯片
- ⑧ 切换3-wire SPI/4-wire SPI

接口定义

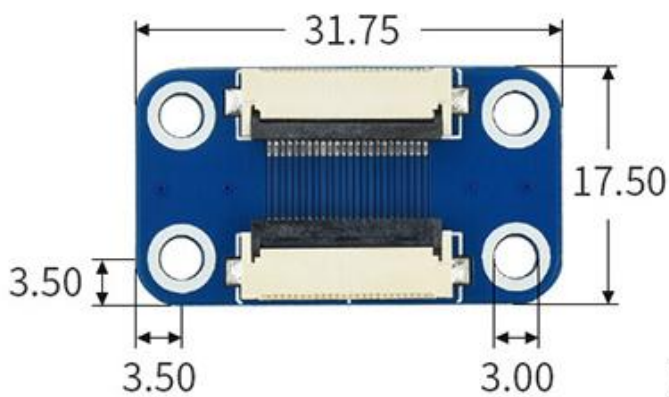
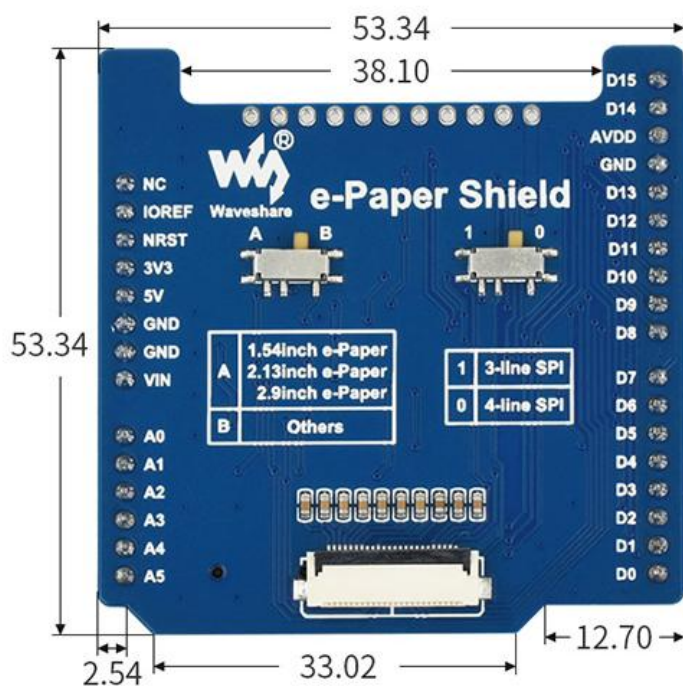


功能引脚	Arduino / NUCLEO接口	描述
VCC	5V	电源正
GND	GND	电源地
SCK	SCK	SPI时钟输入
MOSI	MOSI	SPI数据输入
MISO	MISO	SPI数据输出
EPD_CS	D10	e-Paper片选信号
EPD_DC	D9	e-Paper数据/命令控制
EPD_RST	D8	e-Paper复位
EPD_BUSY	D7	e-Paper忙状态
SD_CS D6	D6	D卡片选
SPIRAM_CS	D5	SPI RAM片选

支持的型号

型号	显示颜色	灰度	分辨率	显示尺寸(mm)	外形尺寸(mm)	刷新时间(s)	局部刷新	控制接口
1.54inch e-Paper	黑、白	2	200×200	27.60 × 27.60	37.3 × 31.8	2	√	SPI
1.54inch e-Paper (B)	红、黑、白	2	200×200	27.60 × 27.60	37.3 × 31.8	8	×	SPI
1.54inch e-Paper (C)	黄、黑、白	2	152×152	27.51 × 27.51	37.3 × 31.8	27	×	SPI
2.13inch e-Paper	黑、白	2	250×122	48.55 × 23.71	59.2 × 29.2	2	√	SPI
2.13inch e-Paper (B)	红、黑、白	2	212×104	48.55 × 23.71	59.2 × 29.2	15	×	SPI
2.13inch e-Paper (C)	黄、黑、白	2	212×104	48.55 × 23.71	59.2 × 29.2	15	×	SPI
2.13inch e-Paper (D)	黑、白	2	212×104	48.55 × 23.71	59.2 × 29.2	2	√	SPI
2.7inch e-Paper	黑、白	2	264×176	57.29 × 38.19	70.4 × 45.8	6	×	SPI
2.7inch e-Paper (B)	红、黑、白	2	264×176	57.29 × 38.19	70.4 × 45.8	15	×	SPI
2.9inch e-Paper	黑、白	2	296×128	66.89 × 29.05	79.0 × 36.7	2	√	SPI
2.9inch e-Paper (B)	红、黑、白	2	296×128	66.89 × 29.05	79.0 × 36.7	15	×	SPI
2.9inch e-Paper (C)	黄、黑、白	2	296×128	66.89 × 29.05	79.0 × 36.7	15	×	SPI
2.9inch e-Paper (D)	黑、白	2	296×128	66.90 × 29.06	79.0 × 36.7	2	√	SPI
4.2inch e-Paper	黑、白	2	400×300	84.80 × 63.60	90.1 × 77.0	4	×	SPI
4.2inch e-Paper (B)	红、黑、白	2	400×300	84.80 × 63.60	90.1 × 77.0	15	×	SPI
4.2inch e-Paper (C)	黄、黑、白	2	400×300	84.80 × 63.60	90.1 × 77.0	15	×	SPI
5.83inch e-Paper (B)	红、黑、白	2	600×448	118.80 × 88.26	125.4 × 99.5	14	×	SPI
5.83inch e-Paper (C)	黄、黑、白	2	600×448	118.80 × 88.26	125.4 × 99.5	26	×	SPI
7.5inch HD e-Paper	黑、白	2	880×528	163.24 × 97.94	170.2 × 111.2	5	×	SPI
7.5inch HD e-Paper (B)	红、黑、白	2	880×528	163.24 × 97.94	170.2 × 111.2	21	×	SPI
7.5inch e-Paper (C)	黄、黑、白	2	640×384	163.20 × 97.92	170.2 × 111.2	16	×	SPI

我的尺寸



Unit:mm

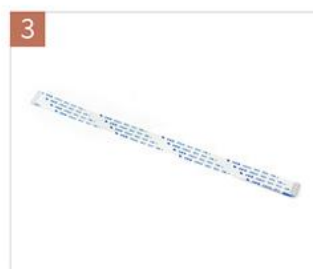
配置清单



1 e-Paper Shield × 1



2 e-Paper Adapter × 1



3 24PIN FFC线 × 1