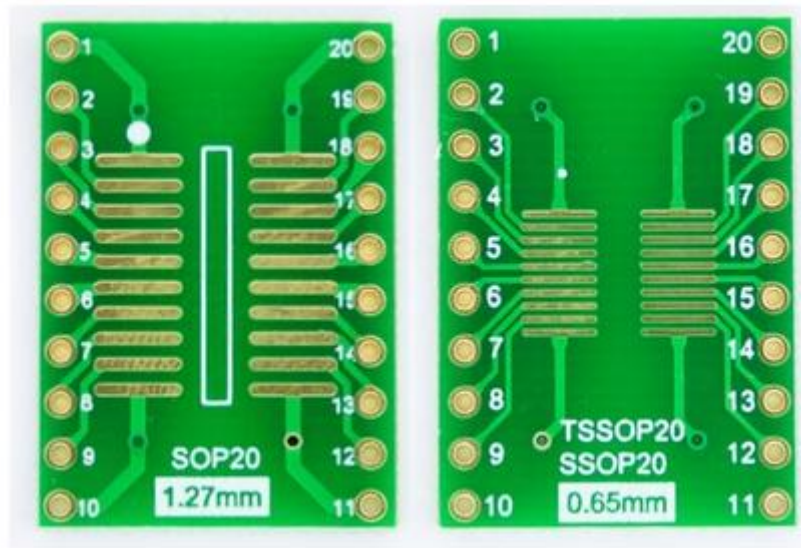


## SOP20-DIP-轉接板

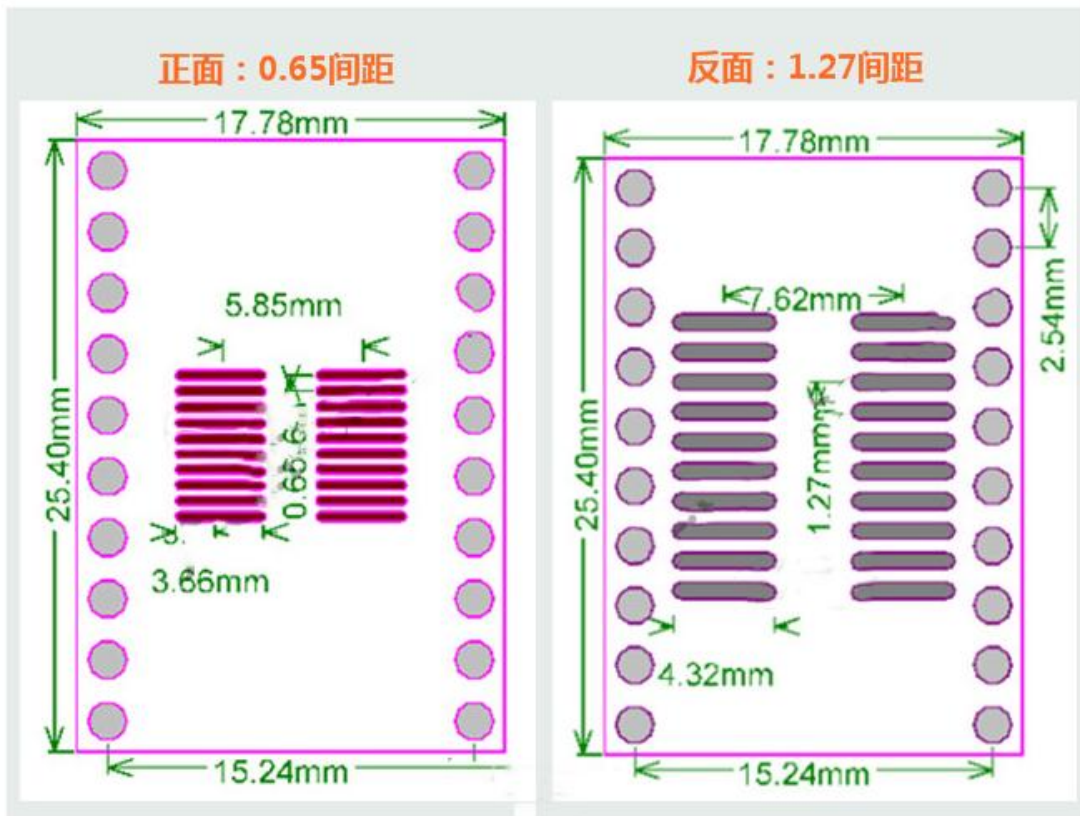


### 正面:

引脚间距0.65mm, 适用于将常用SSOP20、TSSOP20等封装转接成DIP20直插。

### 反面:

引脚间距1.27mm, 适用于将常用SO20、SOP20、SOIC20等封装转接成DIP20直插。



勝特力材料 886-3-5753170  
勝特力电子(上海) 86-21-34970699  
勝特力电子(深圳) 86-755-83298787  
[Http://www.100y.com.tw](http://www.100y.com.tw)