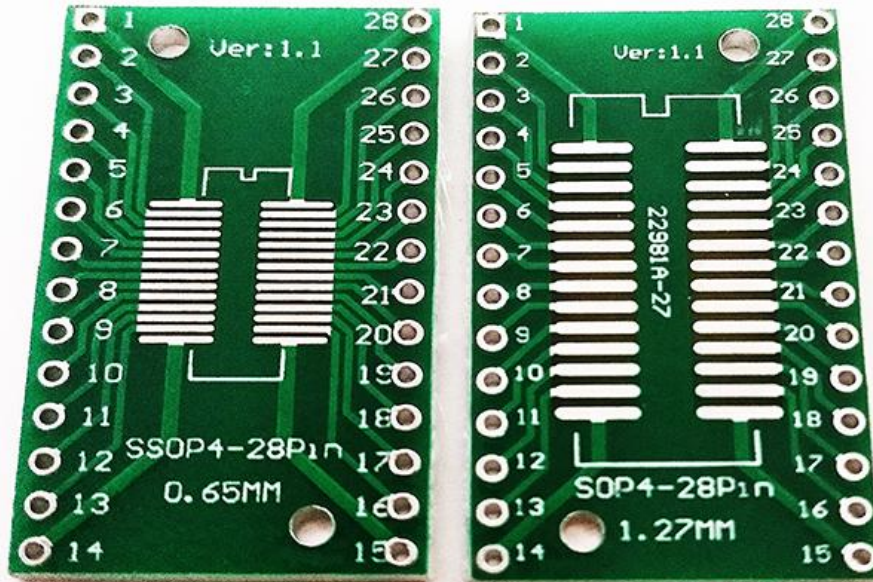


产品参数



正面

反面

名称 : SOP28 SSOP28 TSSOP28 转接板

正面引脚间距 : 0.65MM

反面引脚间距 : 1.27MM

孔距 : 2.54MM

孔径 : 1.0MM

板厚 : 1.6MM

尺寸 : 20.3X35.5 MM

工艺 : 优质绿油喷锡

板材 : FR-4玻纤板

SOP28 SSOP28转接板

