

AM-1200T

AUTOMAXX_汽車電源轉換器

勝特力材料 886-3-5753170
勝特力电子(上海) 86-21-34970699
勝特力电子(深圳) 86-755-83298787
[Http://www.100y.com.tw](http://www.100y.com.tw)

ACTO GO → POWER INVERTER

1200W DC to AC 電源轉換器



USB2.1A



何謂直流電源轉換器(INVERTER)



家庭插座電源
可以直接使用電器商品



車用電池、電瓶
無法直接使用電器商品



直流DC 12V

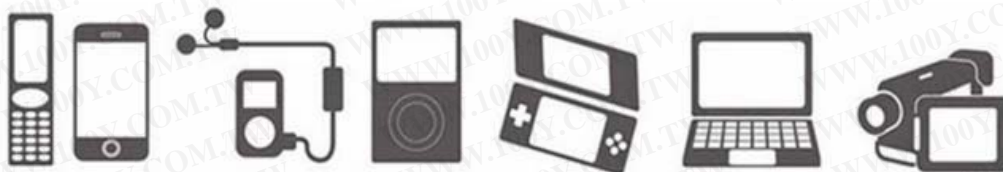




※絕大多數的家電用品只能使用交流AC電力。
※請注意電瓶或大型電池為選購品。

直交流轉換器的便利用途

智慧型手機及筆記型電腦等3C用品適用



車內想要充筆電、平板、手機、DV、IPOD、IPAD、遊戲機
只要有了**AC TO GO AM-1200T 電源轉換器**
充電不再是問題!

豆知識

- 只有2.1A出力的USB，才能充平板電腦跟急速充電。
- 筆電需使用AC電力充電，才能真正長時間續航跟100%充滿電。



車內使用
AC 110V



USB
2.1A

手機充電



平板電腦使用



雙AC出力口 搭配 大出力

2.1A USB快速充電孔只要有手機充電線，不用轉接頭直接可以充電！

總計消耗電力低於300W以下時
最大可以3種不同裝置同時充電 有別於傳統USB充電孔
2.1A不只是手機急速充電 平板電腦也可以對應
滿足您全方位的3C需求

智慧再啟動功能

智慧再啟動功能



為了風力 / 水力 / 太陽能..等
綠色能源系統而設計的智慧再啟動功能
11V~15V超廣入力範圍
能夠將珍貴的綠色電力作最有效的運用
並且會自動判定電池的電壓狀況
電壓過低時自動停止動作
等待綠色能源將電池回充到一定程度時
電源轉換器就會自動恢復出力

5大保護功能

全方位保護您的電器，讓您使用更安心。



- ◆ 電池電力不足時，自動斷電保護電池
- ◆ 輸入電壓過高時，自動溶斷保險絲避免危險
- ◆ 輸入功率過高時，自動斷電保護產品主體
- ◆ 機內溫度過高時，自動斷電保護產品主體
- ◆ 輸出電力短路時，自動斷電保護產品主體

汽車點菸器接線示意圖



使用汽車點菸器取電時
建議消耗功率低於**120W**以下



本產品附有**標準長度電線**
當您有延長電池端電線的需求時
請參考下表的内容請加粗電線的銅線線徑

12V	0~400W	400~500W	600~800W	800~1000W	1000~1500W	1500~2500W
~1m	14AWG	12AWG	10AWG	8AWG	4AWG	4AWG x2
~2m	12AWG	10AWG	8AWG	4AWG	2AWG	2AWG x2
~3m	10AWG	8AWG	4AWG	4AWG	1/0AWG	1/0AWG x2

24V	0~400W	400~500W	600~800W	800~1000W	1000~1500W	1500~2500W
~1m	14AWG	12AWG	12AWG	10AWG	8AWG	4AWG x2
~2m	12AWG	10AWG	10AWG	8AWG	4AWG	2AWG x2

線徑粗度 美規 AWG/日規 sq 的約略算
0AWG \approx 60sq
2AWG \approx 38sq
4AWG \approx 22sq
8AWG \approx 8sq

兩條電線並聯以加粗線徑
4AWG X2
2AWG X2
0AWG X2



請注意充電器的轉換效率

因為充電器跟電源轉換器皆有交直流轉換損失功率

例如：想使用100W的電器商品，電源轉換器就需要有120W

以上的輸入，才能夠推動100W的負載。

建議使用深循環電池
已獲得最佳的放電深度
與使用次數



12V電池用
電池A數 x 12V x 放電深度 x 轉換效率計算

電池 A 數	可以使用的 W 數
20	120
40	240
50	300
70	420
100	600
200	1200

電源轉換器可使用時間計算:

可以使用的W數 ÷ 電器的消耗功率 = 可以使用的時間(小時)

例：電池100A/12V(參考上表，可以使用的W數:1200W)
使用大同電鍋(消耗功率:600Wh)
可以使用的時間為
 $1200W \div 600Wh = \text{約} 2 \text{小時}$

注意:

老舊電瓶因為儲放電能力衰退程度不一，所以無法被合理計算。

電池並聯時，請使用相同品牌且新品的電池來進行並聯，以免造成電池內部阻不一而導致單方快速損壞。

正弦波 99%的電器可以使用

優點

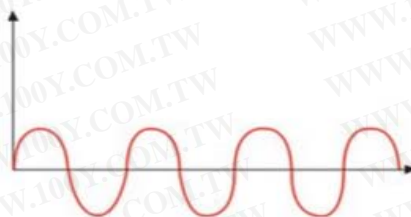
可使用99%以上的電器用品，
尤其適合馬達類負載產品

缺點

體積較大，價格偏高

建議

馬達類負載或大電力輸出



模擬正弦波 80%的電器可以使用

優點

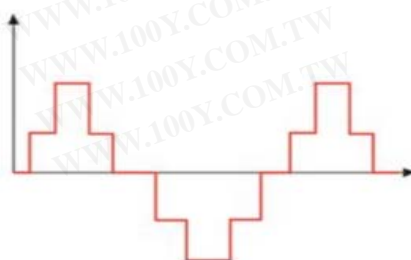
便宜

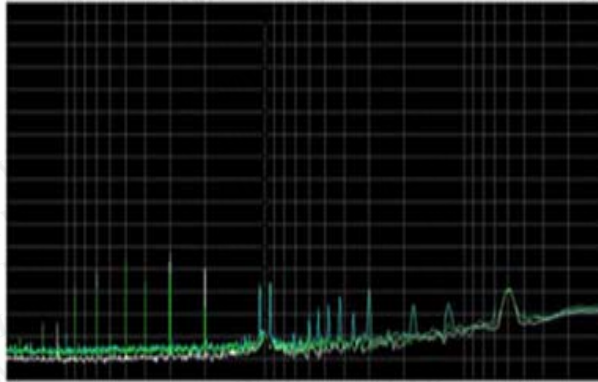
缺點

一般電器可能無法順利運行，
因雜訊較多且容易導致精密3C
產品失去控制

建議

單純的電阻性負載適用





經過雜訊測試中心檢驗

一邊充電一邊使用I phone
雜訊表現良好
精細度要求較高的觸碰面板時
不會有延遲感
更不會有Delay或是無法控制等
嚴重雜訊表現

方波 50%的電器可以使用

優點

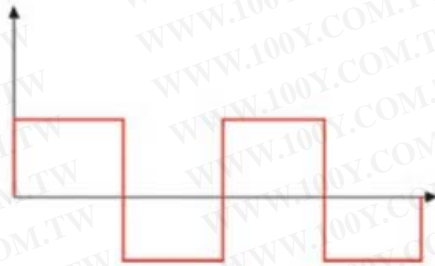
雜訊較低·可驅動的電子商品多·選購CP值較高

缺點

部分較精密商品可能無法使用

建議

馬達類負載跟大啟動電力商品以外適用



本產品為『**模擬正弦波**』產品·並非單階粗糙的方波產品·

價位比正弦波產品便宜一半以上·

但是帶動電器商品的能力比單純方波產品要好上很多·

通過滿載燒機測試·滿載狀態下輸出波形也不會扭曲變形·

確保您所使用的電器商品不受變形的輸出波形影響·

商品說明

AC to GO AM1200T 12V專用/1200W 『模擬正弦波』 電源轉換器

- 附USB2.1A快速充電口，不用多帶一顆充電器，連接上充電線就可以充電。還可以支援平板充電。
- 免電線接續!不起火花!只要連接上汽車點菸器口，便可取得120W左右的AC交流電力。解決您筆電、平板、手機、DV、IPod、IPad、遊戲機...等移動3C產品的充電問題!
- 五大保護模式：
低電壓告警、低電壓保護、高電壓告警、高電壓保護、過溫度保護、短路保護、過載保護，延長電瓶使用壽命以及保護電器安全，使用起來加倍安心!
- 外接式保險絲，在您将電源不小心接反時，會自行溶斷保護主體不被完全擊毀。



規格

型號：AM1200T

適用電瓶：12 DC

輸入工作電壓範圍：11-15V DC

額定輸出：850W/1小時

最大輸出：1000W/10分

瞬間輸出：2000W /0.1秒

重量：440g

AC 輸出插座：3孔×2個

(適用於電腦及台灣電器規格)

USB：2.1A

保險絲：25安培×2片(快熔)

外型尺寸：155 × 100 × 50mm

材質：PVC

保固：1年

勝特力材料 886-3-5753170
勝特力电子(上海) 86-21-34970699
勝特力电子(深圳) 86-755-83298787
[Http://www.100y.com.tw](http://www.100y.com.tw)