

61F-GPN-V50

勝特力電材超市-龍山店 886-3-5773766
 勝特力電材超市-光復店 886-3-5729570
 勝特力電子(上海) 86-21-34970699
 勝特力電子(深圳) 86-755-83298787
<http://www.100y.com.tw>

可因應水質及周圍的配線情況而自由設定

- 本產品為動作阻抗感度0 ~ 50kΩ的可變型，可根據預測的漏水或溢水程度、乃至於其水質及周圍配線情況等，設定最佳的設定值。
- 檢測帶的供電電壓採用AC24V，不必擔心因電蝕現象導致電極劣化。
- 可擷取接點訊號，即使再遠端亦可進行監測。

⚠ 請參閱「無浮標液位開關正確使用須知」。



【參考】
 對於固有阻抗較高時的漏水檢測，請考量使用超高感度用的61F-UHS型、61F-HSL型、及K7L型。

種類

品名	型號
漏水檢測器	61F-GPN-V50 (AC100V)
	61F-GPN-V50 (AC200V)
漏水檢測帶	請參閱F03-16PE/-16PT/-15/-16PS/-16SF/-16SFC型。
檢測帶用黏條	

註1. 黏條以1袋30個為單位販售。
 2. 關於上述以外的電壓，請另洽本公司。

訂購提示
 訂購1m的F03-15型五條時
 型號：F03-15 數量：5 備註：1m×5條
 如未填寫備註欄，將出貨5m×1條。
 ※訂購單位為1m，最長100m。
 F03-16PE型最長為50m。
 F03-16PT型最長為20m。

額定/性能

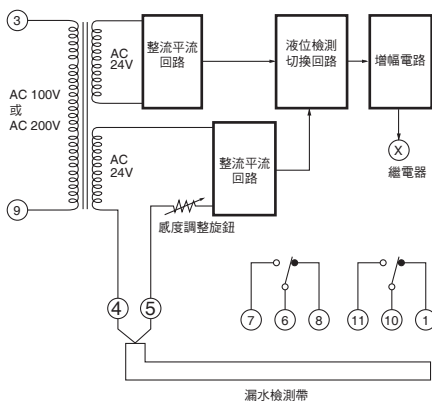
漏水檢測器	
型號	61F-GPN-V50
電源電壓	AC100V、AC200V 50/60Hz
允許電壓變動範圍	額定電壓之85~110%
電極間電壓	AC24V
動作電流	AC3mA以下
消耗電力	3.2VA以下
動作阻抗值	可變(0~50kΩ)
動作阻抗值誤差	刻度0: 0~10kΩ* 刻度50: 50±10kΩ
復歸阻抗值	動作阻抗值+50kΩ以下
應答時間	動作時: 80ms以下 復歸時: 160ms以下
接點規格	2c接點 AC250V 3A cosφ=1 AC250V 1A cosφ=0.4

漏水檢測器	
外觀尺寸	49.4×38×70
顯示	有(動作)
警報器	無
測試開關	無
使用環境溫度	-10~+50°C
使用環境濕度	45~85%RH
附屬品	安裝支架 PFC-N8型
適用規格	UL508 CSA C22.2 No.14 EN61010-1 EN61326-1 工業電磁環境用途

*在設定點「0」附近可能不會動作。
 請配合實際使用情形調整感度。

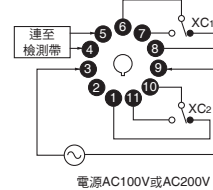
方塊圖

● 漏水檢測器 61F-GPN-V50型



連接圖

● 漏水檢測器 61F-GPN-V50型

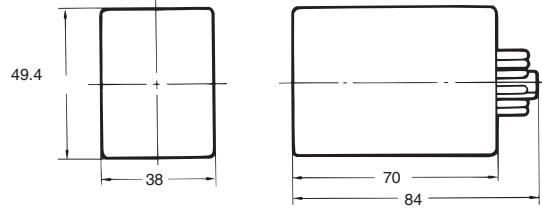
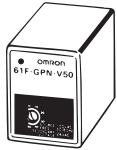


■外觀尺寸

(單位：mm)

●漏水檢測器

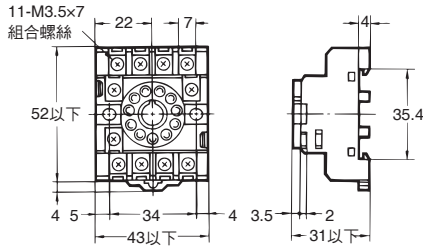
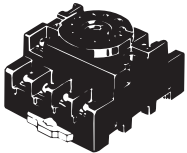
61F-GPN-V50型



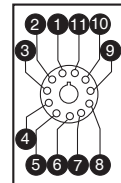
勝特力電材超市-龍山店 886-3-5773766
 勝特力電材超市-光復店 886-3-5729570
 勝特力電子(上海) 86-21-34970699
 勝特力電子(深圳) 86-755-83298787
<http://www.100y.com.tw>

●正面連接插座

PF113A型

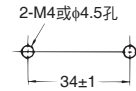


端子排列

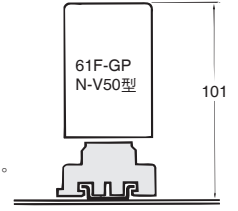


(俯視圖)

安裝孔加工尺寸



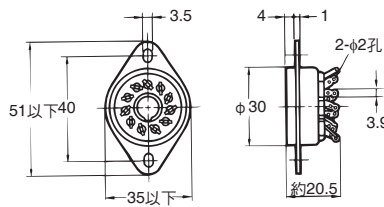
如為61F-GPN-V50型，請將鍵槽朝下進行安裝。



PF113A型 (另售)
 安裝支架PFC-N8型 (隨附於本體)

●背面連接插座

PL11型

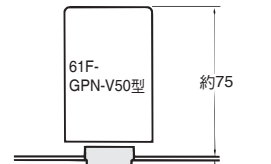
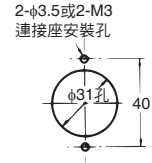


端子排列



(底視圖)

安裝孔加工尺寸

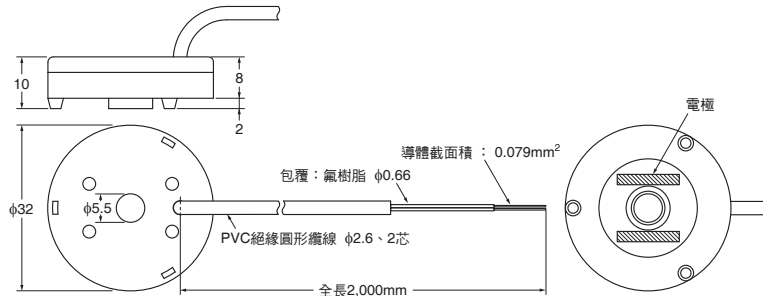


PL11型 (另售)

●漏液點狀感測器

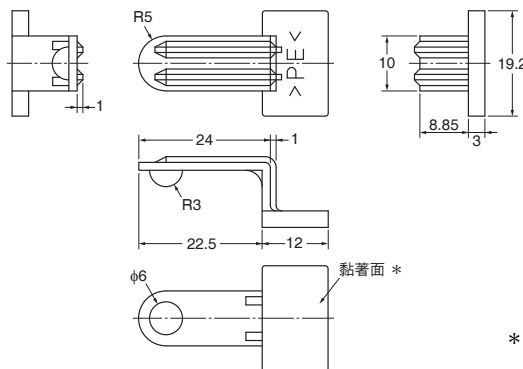
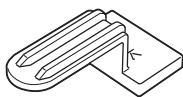
F03-16PS型

F03-16PS-F型



●點狀感測器安裝工具

F03-26PS型



*請使用市售的聚氯乙烯 (PVC) 用黏著劑。
 請勿使用黏著膠布進行安裝。

■正確使用須知

請參閱「液位控制器共通注意事項」。