



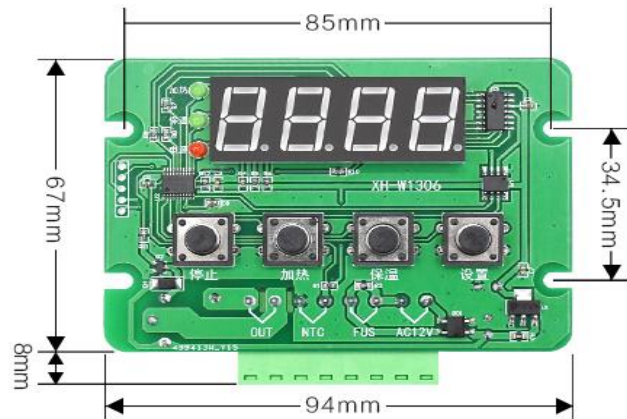
商用餐饮台保温加热温控器



- ✓ AC/DC12V供电
- ✓ 10A电流开关输出
- ✓ 0.56寸四位显示

产品参数

产品名称：温度控制器
 功能类型：对温度进行控制
 控制类型：位式控制
 测温范围：-40℃~250℃
 测温精度：±1℃
 加热范围：70℃~200℃
 保温范围：20℃~100℃
 控制精度：1℃
 输入电压：AC/DC12V
 输出类型：10A继电器间接输出
 测量输入：NTC50KB3950 L=1米
 外观尺寸：94*67*26mm
 安装尺寸：85*34.5mm
 产品重量：65g

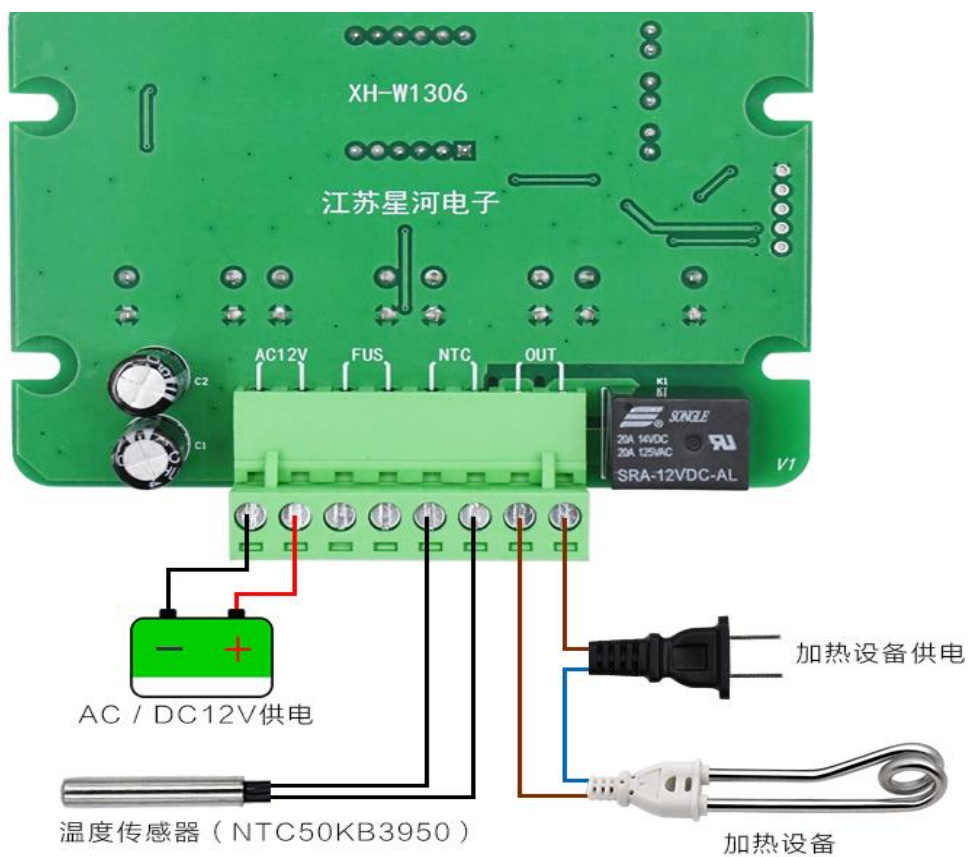


勝特力材料 886-3-5773766
 勝特力电子(上海) 86-21-34970699
 勝特力电子(深圳) 86-755-83298787

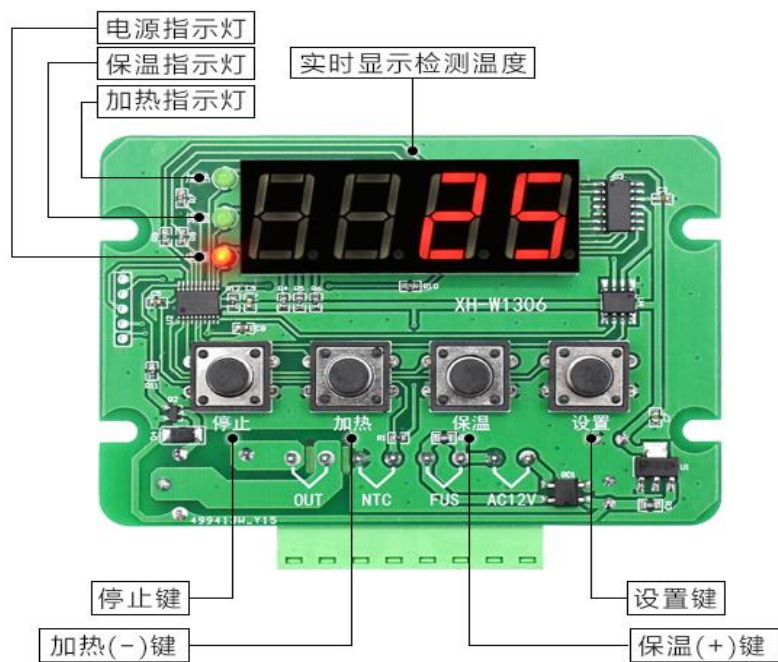
[Http://www.100y.com.tw](http://www.100y.com.tw)

接线图





功能展示



停止键

- ① 关闭加热功能或关闭保温功能。
- ② 停止键和设置键同时按住3秒以上，进入内部功能菜单。

江苏星河电子

【**设置键**】

- ①选择内部功能菜单后，按此键可进入对应功能菜单参数设置。
- ②短按保存设置好的参数，长按退出功能菜单。
- ③停止键和设置键同时按住3秒以上，进入内部功能菜单。

【**加热(-)键**】

- ①开启或关闭加热功能。
- ②切换功能子菜单、调整温度值。
- ③加热键和保温键同时按住3秒以上，恢复出厂设置，显示8888.

【**保温(+)键**】

- ①开启或关闭保温功能。
- ②切换功能子菜单、调整温度值。
- ③加热键和保温键同时按住3秒以上，恢复出厂设置，显示8888.

功能菜单对照表

功能	代码	出厂值	设置范围	设置方法
加热温度	J180	180℃	70~200℃	同时长按住停止和设置键，进入功能菜单，显示J180（加热温度），再按加热(-)或保温(+)键切换其它功能菜单，选择功能菜单后，再按设置键，屏幕闪烁后，按加热(-)/保温(+)键设置大小，设置好后，短按设置键保存，长按设置键保存并退出功能菜单。
加热回差	J-10	10℃	1~20℃	
保温温度	b90	90℃	20~100℃	
保温回差	b-5	5℃	1~20℃	

★举例说明：

我想控制加热温度在90~95℃之间，保温温度在60~65℃之间，该如何设置？

具体设置：

- 1、先设置加热温度为95℃，回差为5℃，同时长按住停止和设置键3秒以上，进入功能菜单，显示J180（加热温度），按一下设置键，屏幕闪烁后，再按加热(-)键设置成95℃，按设置键保存，再按保温(+)键，切换到J-10（加热回差），按设置键，屏幕闪烁，再按加热(-)键设置成5℃，长按设置键保存并退出。
- 2、设置保温温度为65℃，保温回差为5℃，同时长按住停止和设置键3秒以上，进入功能菜单，显示J180（加热温度），按保温(+)键切换到b90（保温温度），按一下设置键，屏幕闪烁后，再按加热(-)键设置成65℃，按设置键保存，再按保温(+)键，切换到b-5（保温回差），按设置键，屏幕闪烁，再按加热(-)键设置成5℃，长按设置键保存并退出。
- 3、至此已经设置完成，当使用加热功能时，温控器检测温度<90℃启动工作，加热到95℃停止工作，当温度下降到90℃，温控器再次启动工作，温度升到95℃再次停止，一直这样循环工作；当使用保温功能时，温控器检测温度<60℃启动工作，加热到65℃停止工作，当温度下降到60℃，温控器再次启动工作，温度升到65℃再次停止，一直这样循环工作。

★常见问题★

1、为什么我设置的是40℃停止，却到了45℃才停？

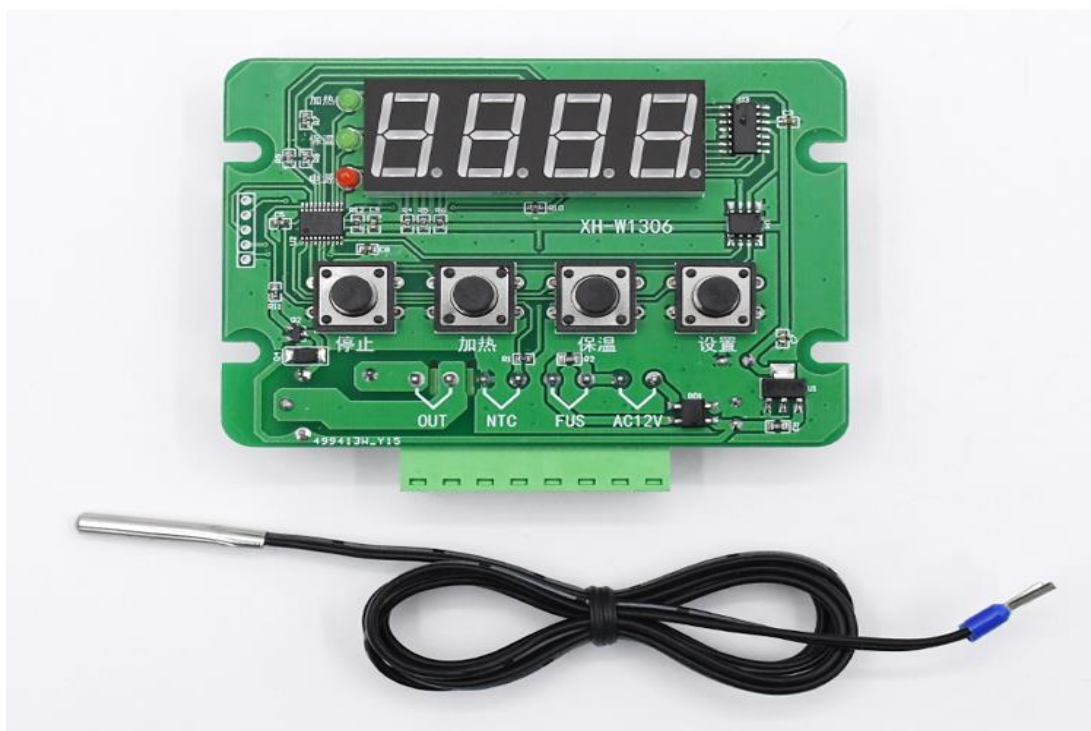
答：这是因为加热设备的功率过大产生的温度惯性导致的，即使温控器已经停止工作，温度还是会上升一点的。可以把停止温度设置小一点或降低加热设备的功率来解决温度惯性问题。

2、显示LLL、HHH是什么意思？

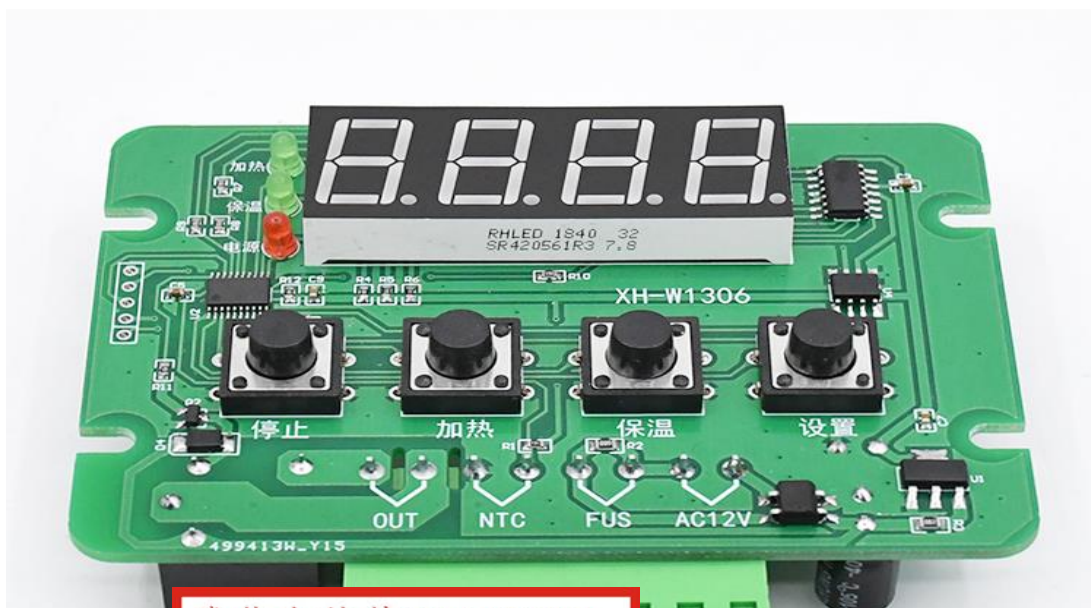
答：屏幕显示LLL，说明测温探头未插、断路、损坏，更换即可。

屏幕显示HHH，说明测温探头短路、超出温度检测范围。

发货清单



实拍展示



勝特力材料 886-3-5773766
勝特力电子(上海) 86-21-34970699
勝特力电子(深圳) 86-755-83298787
[Http://www.100y.com.tw](http://www.100y.com.tw)