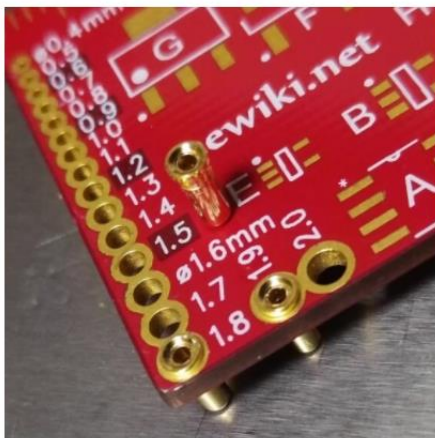
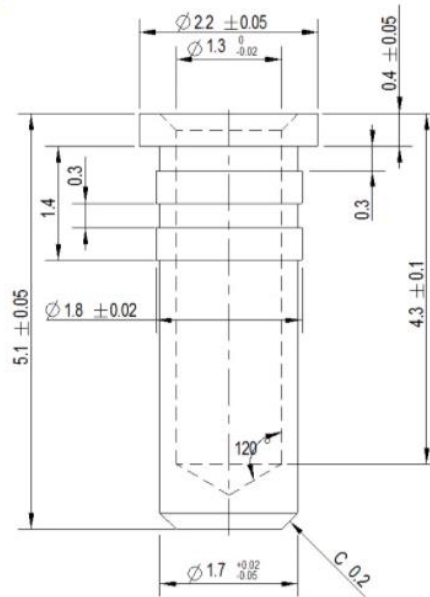


TS0.8Z: PCB 爪簧插孔, 適合為針直徑為 0.8mm 的元氣件如晶老化測試插座 PCB 開孔 1.8mm, 外殼由 2 條突出筋可免焊直接嵌入 PCB 過孔內



勝特力電材超市-龍山店 886-3-5773766
勝特力電材超市-光復店 886-3-5729570
勝特力電子(上海) 86-21-34970699
勝特力電子(深圳) 86-755-83298787
<http://www.100y.com.tw>