

Characteristic / 特點：

- Maximum distance to grounded metal target.
/ 對有接地金屬，可獲得最大檢測距離。
- Sensitivity adjustment: 20-turn potentiometer (VR).
/ 多轉式VR(20轉)，方便調整。
- Widely applied to detect metal, oil, glass, plastic, paper etc.
/ 靜電容近接可廣泛應用於檢測金屬、水、油、玻璃、塑膠、紙等。



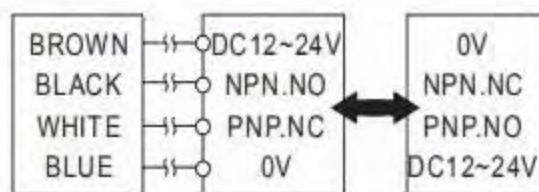
Model / 型號	NPN N.O./N.C. PNP N.C./N.O.	KC1820-KP2	KC1820-KP2K
Sensing distance / 檢出距離		1 ~ 16 mm	
Standard sensing object / 標準檢測物		Conducting Neutral / 導體電中性	
Description / 外型		Standard M18 / 標準M18	
Hysteresis / 遲滯		≤ 10 % of sensing distance	
Response time / 反應頻率		70 Hz	
Operating voltage / 工作電壓		DC 12 ~ 24V	
Current consumption / 消耗電流		≤ 22 mA no-load	
Load current / 負載電流		100 mA Max. at DC 24V	
Residual voltage / 殘餘電壓		≤ DC 1.5V	
Insulation resistance / 隔離阻抗		20M Ω min. (DC500V)	
Voltage withstandability / 絕緣耐壓		AC1000V 60Hz for 60 Sec.	
Operating temperature / 工作溫度		-20°C ~ +60°C	
Protection degree / 防水等級		IP 66	
Wiring method / 出線方式		Per-wired Ø4.2 x 2M / 4 wires	M12 pigtailed type / M12 出線式接頭型
Option / 選購配件		Bracket / 固定架：MF-01 M124R-PVC-2M	
Weight / 重量		70g	35g
Wiring diagrams / 接線圖		<div> <p>-KP2</p> <p>-KP2K</p> </div> <div> </div>	

勝特力材料 886-3-5753170
 勝特力电子(上海) 86-21-34970699
 勝特力电子(深圳) 86-755-83298787
[Http://www.100y.com.tw](http://www.100y.com.tw)

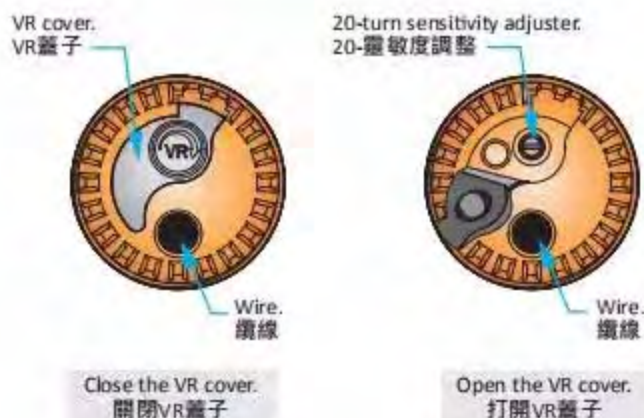
Wiring diagrams / 接線圖

KC□-KP2 includes PNP and NPN two output types.
Not only available used on PNP type and NPN type, but also NO/NC switching available.

KC□-KP2 包含 PNP 和 NPN 兩種輸出模式。
不是只有PNP和NPN兩種輸出模式同時存在，也包含了NO/NC兩種開關模式。



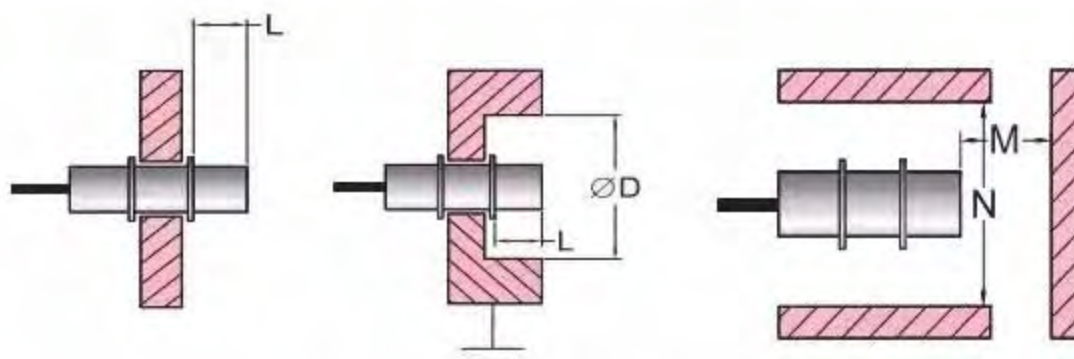
Function introduction / 功能介紹



KC□-KP2 with 20-turn sensitivity adjuster. Users can adjust the sensitivity according to different objects. Special VR cover for water-proof and greasiness-proof.

KC□-KP2 為可調式旋鈕(20轉)，可依據感測物的不同，而有所調整。另外，在旋鈕上附有VR蓋，不但能夠防水還能防油污。

Precautions proper installation / 安裝注意事項



KC1820 $D \geq 40\text{mm}$ $M \geq 30\text{mm}$ $L \geq 30\text{mm}$ $N \geq 40\text{mm}$

KC3035 $D \geq 90\text{mm}$ $M \geq 50\text{mm}$ $L \geq 30\text{mm}$ $N \geq 90\text{mm}$