

近接開關 IME系列 IME12 DC 3線式 標準型 齊平式

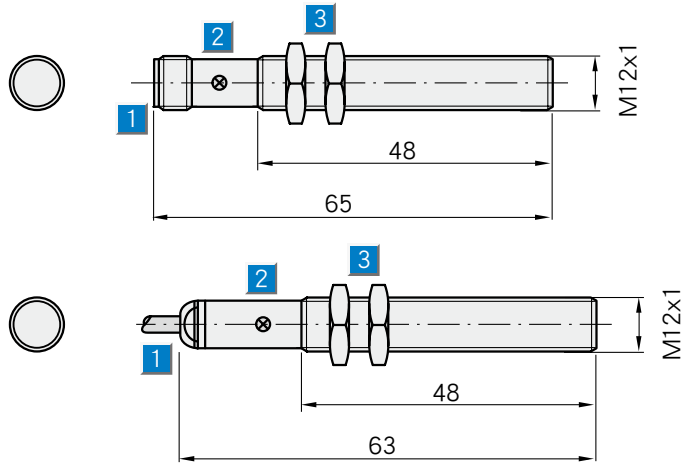
感應範圍
2 mm

近接開關

- 短路保護
- 銅鎳合金外殼
附M12x1mm固定螺帽
- 工業保護等級IP67
- 齊平式安裝



尺寸圖



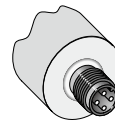
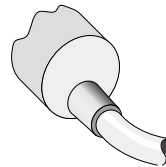
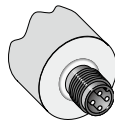
- 1 接線座
- 2 LED 指示燈
- 3 2只金屬固定螺帽 (17mm)



Industrial Sensor

接線圖

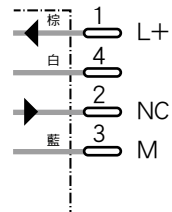
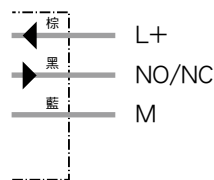
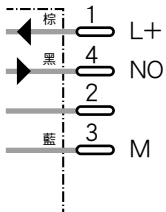
IME12-02BNSZC0S	IME12-02BNOZW2S	IME12-02BNOZC0S
IME12-02BPSZC0S	IME12-02BNSZW2S	IME12-02BPOZC0S
	IME12-02BPOZW2S	
	IME12-02BPSZW2S	



M12,4-pin

3x0.25mm²

M12,4-pin



選購配件

- M12,4-pin插頭
- 支架

技術資料		IME12-	02BNO ZC0S	02BNO ZW2S	02BNS ZC0S	02BNS ZW2S	02BPO ZC0S	02BPO ZW2S	02BPS ZC0S	02BPS ZW2S
感應範圍 S_n	2mm									
電氣型式	DC3線式									
供電電壓 V_S	DC10...30V									
漣波值 V_{PP}	$\leq 10\%$									
電壓降 U_d	$\leq 2V$ ¹⁾									
耗電量 (無負載)	$\leq 10mA$ ²⁾									
持續電流 I_a	$\leq 200mA$									
電源開啟延遲時間 t_v	$\leq 100ms$									
遲滯時間 H , of S_r	5...15%									
動作重覆性 R	$\leq 2\%(U_b, T_a \text{ 常數})$ ³⁾									
溫度漂移, of S_r	$\pm 10\%$									
電磁防干擾標準 EMC	根據EN60947-5-2									
開關輸出	NPN									
	PNP									
輸出	常閉									
	常開									
安裝方式	齊平式									
接線方式	M12,4-pin插座									
	2m電纜線, PVC									
工業保護等級	IP67 ⁴⁾									
最大開關頻率	2000Hz									
尺寸	M12x1 ⁵⁾									
短路保護	✓ ⁶⁾									
極性相反保護	✓									
電源開啟突波抑制	✓									
衝擊、震動及耐壓程度	30g, 11ms/10...55Hz, 1mm									
工作環境溫度 T_A	-25°C...+75°C									
外殼材質	銅鎳合金、塑膠									
旋緊扭力	Typ. 12Nm									

1) I_a 最大值

2) 無負載

3) of s_r = 實際感測範圍

4) 依據 EN 60529

5) 螺紋直徑 x 間距 (mm)

6) 脈衝式

衰減值 R_M

以下為參考值，會因型號不同而異

St37 (鋼)	1
不銹鋼 (V2A)	約 0.8
鋁 (實心)	約 0.45
銅 (Cu)	約 0.4

產品資訊

產品型號	訂貨代號
IME12-02BNOZC0S	1 040 743
IME12-02BNOZW2S	1 040 746
IME12-02BNSZC0S	1 040 740
IME12-02BNSZW2S	1 040 742
IME12-02BPOZC0S	1 040 736
IME12-02BPOZW2S	1 040 738
IME12-02BPSZC0S	1 040 732
IME12-02BPSZW2S	1 040 734

感應範圍
4 mm

近接開關

- 短路保護
- 銅鎳合金外殼
附M12x1mm固定螺帽
- 工業保護等級IP67
- 非齊平式安裝

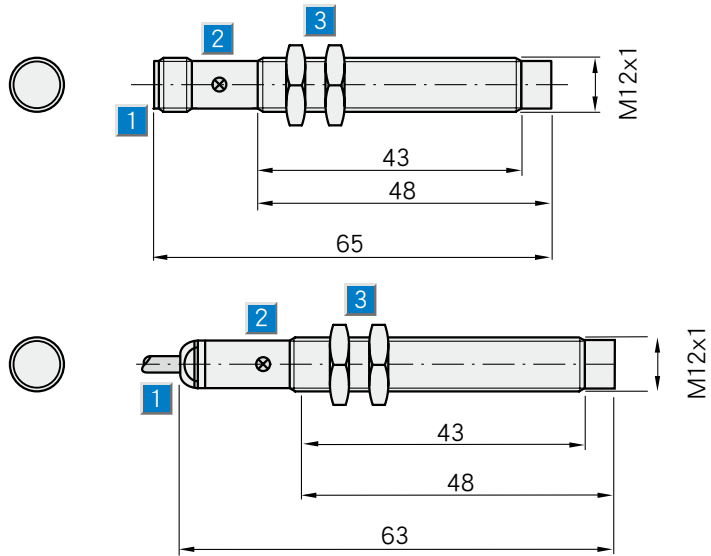


Industrial Sensor

選購配件

M12,4-pin插頭
支架

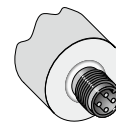
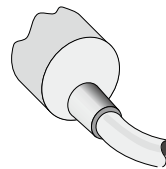
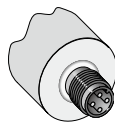
尺寸圖



- 1 接線座
- 2 LED 指示燈
- 3 2只金屬固定螺帽 (17mm)

接線圖

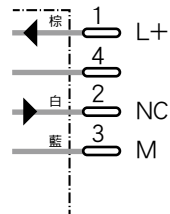
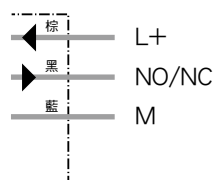
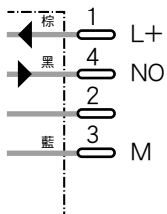
IME12-04NNSZC0S	IME12-04NNOZW2S	IME12-04NNOZC0S
IME12-04NPSZC0S	IME12-04NNSZW2S	IME12-04NPOZC0S
	IME12-04NPOZW2S	
	IME12-04NPSZW2S	



M12,4-pin

3x0.25mm²

M12,4-pin



技術資料		IME12-	04NNO ZC0S	04NNO ZW2S	04NNS ZC0S	04NNS ZW2S	04NPO ZC0S	04NPO ZW2S	04NPS ZC0S	04NPS ZW2S
感應範圍 S_n	4mm									
電氣型式	DC3線式									
供電電壓 V_S	DC10...30V									
漣波值 V_{PP}	$\leq 10\%$									
電壓降 U_d	$\leq 2V$ ¹⁾									
耗電量 (無負載)	$\leq 10mA$ ²⁾									
持續電流 I_a	$\leq 200mA$									
電源開啟延遲時間 t_v	$\leq 100ms$									
滯滯時間 of S_r	5...15%									
動作重覆性R	$\leq 2\%(U_b、T_a常數)$ ³⁾									
溫度漂移 ,of S_r	$\pm 10\%$									
電磁防干擾標準 EMC	根據EN60947-5-2									
開關輸出	NPN									
	PNP									
輸出	常閉									
	常開									
安裝方式	非齊平式									
接線方式	M12,4-pin插座									
	2m電纜線, PVC									
工業保護等級	IP67 ⁴⁾									
最大開關頻率	2000Hz									
尺寸	M12x1 ⁵⁾									
短路保護	✓ ⁶⁾									
極性相反保護	✓									
電源開啟突波抑制	✓									
衝擊、震動及耐壓程度	30g, 11ms/10...55Hz, 1mm									
工作環境溫度 T_A	-25°C...+75°C									
外殼材質	銅鎳合金、塑膠									
旋緊扭力	Typ. 12Nm									

1) I_a 最大值 2) 無負載 3) of sr = 實際感測範圍 4) 依據 EN 60529 5) 螺紋直徑 x 間距 (mm) 6) 脈衝式

衰減值 R_M

以下為參考值，會因型號不同而異

St37 (鋼)	1
不銹鋼 (V2A)	約 0.8
鋁 (實心)	約 0.45
銅 (Cu)	約 0.4

產品資訊

產品型號	訂貨代號
IME12-04NNOZC0S	1 040 760
IME12-04NNOZW2S	1 040 762
IME12-04NNSZC0S	1 040 756
IME12-04NNSZW2S	1 040 757
IME12-04NPOZC0S	1 040 752
IME12-04NPOZW2S	1 040 754
IME12-04NPSZC0S	1 040 748
IME12-04NPSZW2S	1 040 750

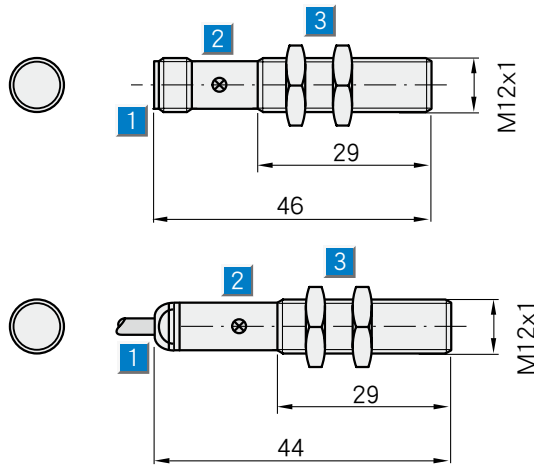
感應範圍
2 mm

近接開關

- 短路保護
- 銅鎳合金外殼
附M12x1mm固定螺帽
- 工業保護等級IP67
- 齊平式安裝



尺寸圖



- 1 接線座
- 2 LED 指示燈
- 3 2只金屬固定螺帽 (17mm)



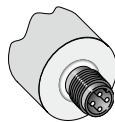
Industrial Sensor

選購配件

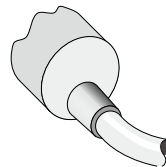
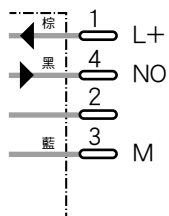
M12,4-pin插頭
支架

接線圖

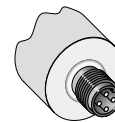
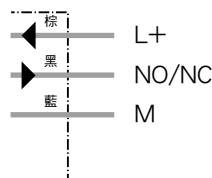
IME12-02BNSZC0K	IME12-02BNOZW2K	IME12-02BNOZC0K
IME12-02BPSZC0K	IME12-02BNSZW2K	IME12-02BPOZC0K
	IME12-02BPOZW2K	
	IME12-02BPSZW2K	



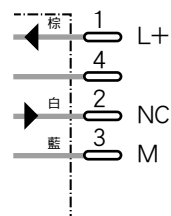
M12,4-pin



3x0.25mm²



M12,4-pin



技術資料		IME12-	02BNO ZC0K	02BNO ZW2K	02BNS ZC0K	02BNS ZW2K	02BPO ZC0K	02BPO ZW2K	02BPS ZC0K	02BPS ZW2K		
感應範圍 S_n	2mm											
電氣型式	DC3線式											
供電電壓 V_S	DC10...30V											
漣波值 V_{PP}	$\leq 10\%$											
電壓降 U_d	$\leq 2V$ ¹⁾											
耗電量 (無負載)	$\leq 10mA$ ²⁾											
持續電流 I_a	$\leq 200mA$											
電源開啟延遲時間 t_v	$\leq 100ms$											
遲滯時間 of S_r	5...15%											
動作重覆性 R	$\leq 2\%(U_b, T_a \text{常數})$ ³⁾											
溫度漂移, of S_r	$\pm 10\%$											
電磁防干擾標準 EMC	根據EN60947-5-2											
開關輸出	NPN											
	PNP											
輸出	常閉											
	常開											
安裝方式	齊平式											
接線方式	M12,4-pin插座											
	2m電纜線, PVC											
工業保護等級	IP67 ⁴⁾											
最大開關頻率	2000Hz											
尺寸	M12x1 ⁵⁾											
短路保護	✓ ⁶⁾											
極性相反保護	✓											
電源開啟突波抑制	✓											
衝擊、震動及耐壓程度	30g, 11ms/10...55Hz, 1mm											
工作環境溫度 T_A	-25°C...+75°C											
外殼材質	銅鎳合金、塑膠											
旋緊扭力	Typ. 12Nm											

1) I_a 最大值3) of s_r = 實際感測範圍

5) 螺紋直徑 x 間距 (mm)

2) 無負載

4) 依據 EN 60529

6) 脈衝式

衰減值 R_M

以下為參考值，會因型號不同而異

St37 (鋼)	1
不銹鋼 (V2A)	約 0.8
鋁 (實心)	約 0.45
銅 (Cu)	約 0.4

產品資訊

產品型號	訂貨代號
IME12-02BNOZC0K	1 040 744
IME12-02BNOZW2K	1 040 745
IME12-02BNSZC0K	1 040 739
IME12-02BNSZW2K	1 040 741
IME12-02BPOZC0K	1 040 735
IME12-02BPOZW2K	1 040 737
IME12-02BPSZC0K	1 040 731
IME12-02BPSZW2K	1 040 733

近接開關 IME 系列 IME12 DC 3線式 短小型 非齊平式

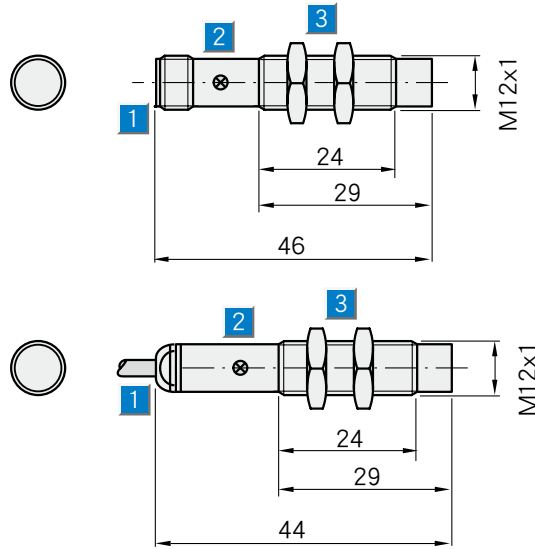
感應範圍
4 mm

近接開關

- 短路保護
- 銅鎳合金外殼
附M12x1mm固定螺帽
- 工業保護等級IP67
- 非齊平式安裝



尺寸圖



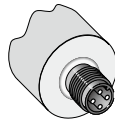
- 1 接線座
- 2 LED 指示燈
- 3 2只金屬固定螺帽 (17mm)



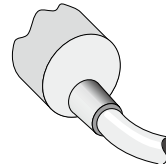
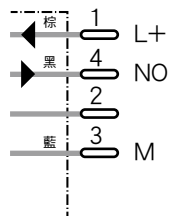
Industrial Sens

接線圖

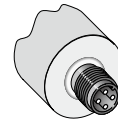
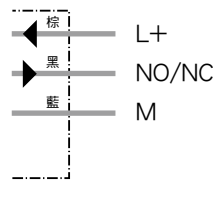
IME12-04NNSZC0K	IME12-04NNOZW2K	IME12-04NNOZC0K
IME12-04NPSZC0K	IME12-04NNSZW2K	IME12-04NPOZC0K
	IME12-04NPOZW2K	
	IME12-04NPSZW2K	



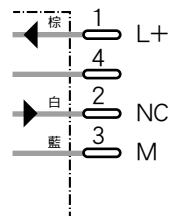
M12,4-pin



3x0.25mm²



M12,4-pin



選購配件

M12,4-pin插頭

支架

技術資料		IME12-	04NNO ZC0K	04NNO ZW2K	04NNS ZC0K	04NNS ZW2K	04NPO ZC0K	04NPO ZW2K	04NPS ZC0K	04NPS ZW2K		
感應範圍 S_n	4mm											
電氣型式	DC3線式											
供電電壓 V_S	DC10...30V											
漣波值 V_{PP}	$\leq 10\%$											
電壓降 U_d	$\leq 2V$ ¹⁾											
耗電量 (無負載)	$\leq 10mA$ ²⁾											
持續電流 I_a	$\leq 200mA$											
電源開啟延遲時間 t_v	$\leq 100ms$											
遲滯時間 of S_r	5...15%											
動作重覆性 R	$\leq 2\%(U_b, T_a \text{常數})$ ³⁾											
溫度漂移, of S_r	$\pm 10\%$											
電磁防干擾標準 EMC	根據EN60947-5-2											
開關輸出	NPN											
	PNP											
輸出	常閉											
	常開											
安裝方式	齊平式											
接線方式	M12,4-pin插座											
	2m電纜線, PVC											
工業保護等級	IP67 ⁴⁾											
最大開關頻率	2000Hz											
尺寸	M12x1 ⁵⁾											
短路保護	✓ ⁶⁾											
極性相反保護	✓											
電源開啟突波抑制	✓											
衝擊、震動及耐壓程度	30g, 11ms/10...55Hz, 1mm											
工作環境溫度 T_A	-25°C...+75°C											
外殼材質	銅鎳合金、塑膠											
旋緊扭力	Typ. 12Nm											

1) I_a 最大值

2) 無負載

3) of sr = 實際感測範圍

4) 依據 EN 60529

5) 螺紋直徑 x 間距 (mm)

6) 脈衝式

衰減值 R_M

以下為參考值，會因型號不同而異

St 37(鋼)	1
不銹鋼 (V2A)	約 0.8
鋁 (實心)	約 0.45
銅 (Cu)	約 0.4

產品資訊	
產品型號	訂貨代號
IME12-04NNOZC0K	1 040 759
IME12-04NNOZW2K	1 040 761
IME12-04NNSZC0K	1 040 755
IME12-04NNSZW2K	1 040 758
IME12-04NPOZC0K	1 040 751
IME12-04NPOZW2K	1 040 753
IME12-04NPSZC0K	1 040 747
IME12-04NPSZW2K	1 040 749

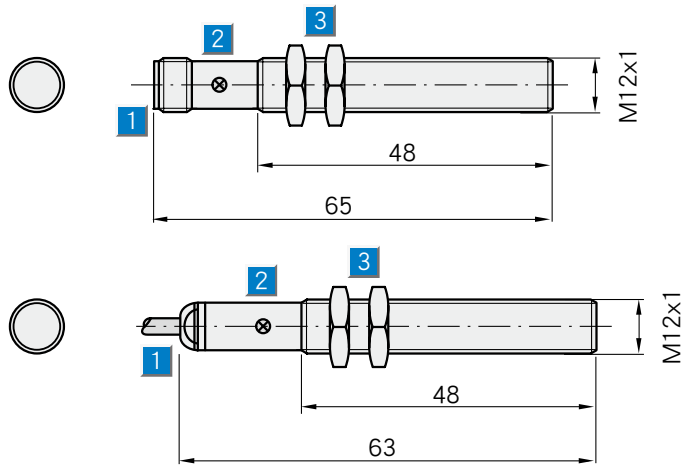
感應範圍
4 mm

近接開關

- 加長感應範圍
- 短路保護
- 銅鎳合金外殼
附M12x1mm固定螺帽
- 工業保護等級IP67
- 齊平式安裝



尺寸圖



- 1 接線座
- 2 LED 指示燈
- 3 2只金屬固定螺帽 (17mm)



Industrial Sensor

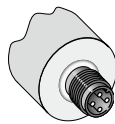
選購配件

M12,4-pin插頭

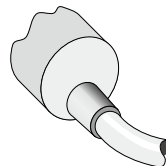
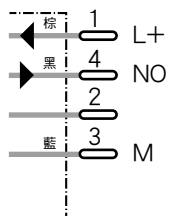
支架

接線圖

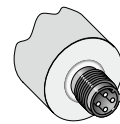
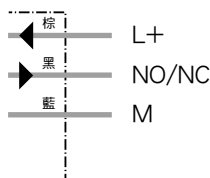
IME12-04BNSZC0S	IME12-04BNOZW2S	IME12-04BNOZC0S
IM12E-04BPSZC0S	IME12-04BNSZW2S	IME12-04BPOZC0S
	IME12-04BPOZW2S	
	IME12-04BPSZW2S	



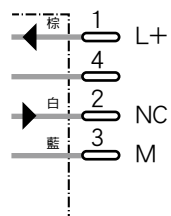
M12,4-pin



3x0.25mm²



M12,4-pin



技術資料		IME12-		04BNO ZC0S	04BNO ZW2S	04BNS ZC0S	04BNS ZW2S	04BPO ZC0S	04BPO ZW2S	04BPS ZC0S	04BPS ZW2S		
感應範圍 S_n	4mm												
電氣型式	DC3線式												
供電電壓 V_S	DC10...30V												
漣波值 V_{PP}	$\leq 10\%$												
電壓降 U_d	$\leq 2V$ ¹⁾												
耗電量 (無負載)	$\leq 10mA$ ²⁾												
持續電流 I_a	$\leq 200mA$												
電源開啟延遲時間 t_v	$\leq 100ms$												
遲滯時間 ,of S_r	5...15%												
動作重覆性 R	$\leq 2\%(U_b、T_a常數)$ ³⁾												
溫度漂移 ,of S_r	$\pm 10\%$												
電磁防干擾標準 EMC	根據EN60947-5-2												
開關輸出	NPN												
	PNP												
輸出	常閉												
	常開												
安裝方式	齊平式												
接線方式	M12,4-pin插座												
	2m電纜線, PVC												
工業保護等級	IP67 ⁴⁾												
最大開關頻率	2000Hz												
尺寸	M12x1 ⁵⁾												
短路保護	✓ ⁶⁾												
極性相反保護	✓												
電源開啟突波抑制	✓												
衝擊、震動及耐壓程度	30g, 11ms/10...55Hz, 1mm												
工作環境溫度 T_A	-25°C...+75°C												
外殼材質	銅鎳合金、塑膠												
旋緊扭力	Typ. 12Nm												

1) I_a 最大值

2) 無負載

3) of s_r = 實際感測範圍

4) 依據 EN 60529

5) 螺紋直徑 x 間距 (mm)

6) 脈衝式

衰減值 R_M

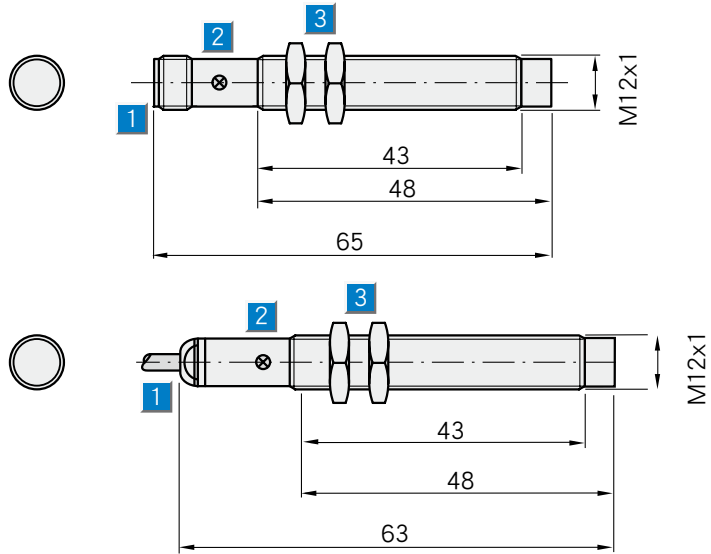
以下為參考值，會因型號不同而異

St37(鋼)	1
不銹鋼 (V2A)	約 0.8
鋁 (實心)	約 0.45
銅 (Cu)	約 0.4

產品資訊

產品型號	訂貨代號
IME12-04BNOZC0S	1 040 776
IME12-04BNOZW2S	1 040 778
IME12-04BNSZC0S	1 040 772
IME12-04BNSZW2S	1 040 774
IME12-04BPOZC0S	1 040 768
IME12-04BPOZW2S	1 040 770
IM12E-04BPSZC0S	1 040 764
IME12-04BPSZW2S	1 040 766

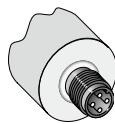
尺寸圖



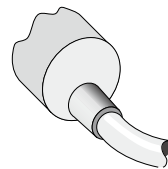
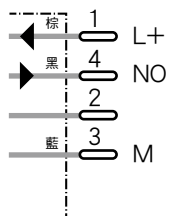
- 1 接線座
- 2 LED 指示燈
- 3 2只金屬固定螺帽 (17mm)

接線圖

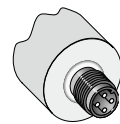
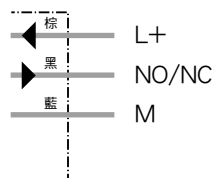
IME12-08NNSZC0S	IME12-08NNOZW2S	IME12-08NNOZC0S
IME12-08NPSZC0S	IME12-08NNSZW2S	IME12-08NPOZC0S
	IME12-08NPOZW2S	
	IME12-08NPSZW2S	



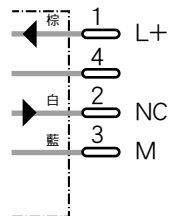
M12,4-pin



3x0.25mm²



M12,4-pin



感應範圍
8 mm

近接開關

- 加長感應範圍
- 短路保護
- 銅鎳合金外殼
附M12x1mm固定螺帽
- 工業保護等級IP67
- 非齊平式安裝



選購配件
M12,4-pin插頭
支架

Industrial Sensor

技術資料		IME12-	08NNO ZC0S	08NNO ZW2S	08NNS ZC0S	08NNS ZW2S	08NPO ZC0S	08NPO ZW2S	08NPS ZC0S	08NPS ZW2S
感應範圍 S_n	8mm									
電氣型式	DC3線式									
供電電壓 V_S	DC10...30V									
漣波值 V_{PP}	$\leq 10\%$									
電壓降 U_d	$\leq 2V$ ¹⁾									
耗電量 (無負載)	$\leq 10mA$ ²⁾									
持續電流 I_a	$\leq 200mA$									
電源開啟延遲時間 t_v	$\leq 100ms$									
遲滯時間 of S_r	5...15%									
動作重覆性 R	$\leq 2\%(U_b, T_a \text{ 常數})$ ³⁾									
溫度漂移, of S_r	$\pm 10\%$									
電磁防干擾標準 EMC	EN60947-5-2									
開關輸出	NPN									
	PNP									
輸出	常閉									
	常開									
安裝方式	齊平式									
接線方式	M12,4-pin插座 2m電纜線, PVC									
工業保護等級	IP67 ⁴⁾									
最大開關頻率	2000Hz									
尺寸	M12x1 ⁵⁾									
短路保護	✓ ⁶⁾									
極性相反保護	✓									
電源開啟突波抑制	✓									
衝擊、震動及耐壓程度	30g, 11ms/10...55Hz, 1mm									
工作環境溫度 T_A	-25°C...+75°C									
外殼材質	銅鎳合金、塑膠									
旋緊扭力	Typ. 12Nm									

1) I_a 最大值 3) ofsr = 實際感測範圍 5) 螺紋直徑 x 間距 (mm)
 2) 無負載 4) 依據 EN 60529 6) 脈衝式

衰減值 R_M

以下為參考值，會因型號不同而異

St37 (鋼)	1
不銹鋼 (V2A)	約 0.8
鋁 (實心)	約 0.45
銅 (Cu)	約 0.4

產品資訊

產品型號	訂貨代號
IME12-08NNOZC0S	1 040 826
IME12-08NNOZW2S	1 040 793
IME12-08NNSZC0S	1 040 788
IME12-08NNSZW2S	1 040 790
IME12-08NPOZC0S	1 040 784
IME12-08NPOZW2S	1 040 786
IME12-08NPSZC0S	1 040 780
IME12-08NPSZW2S	1 040 782



感應範圍
4 mm

近接開關

- 加長感應範圍
- 短路保護
- 銅鎳合金外殼
附M12x1mm固定螺帽
- 工業保護等級IP67
- 齊平式安裝

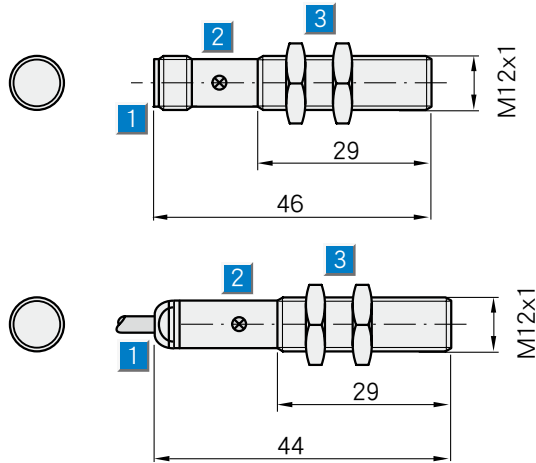


Industrial Sensor

選購配件

- M12,4-pin插頭
- 支架

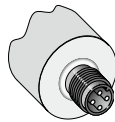
尺寸圖



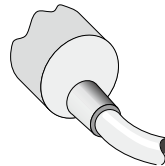
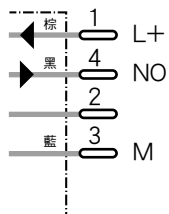
- 1 接線座
- 2 LED 指示燈
- 3 2只金屬固定螺帽 (17mm)

接線圖

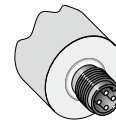
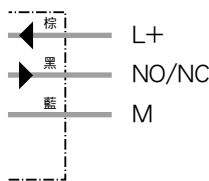
IME12-04BNSZC0K	IME12-04BNOZW2K	IME12-04BNOZC0K
IME12-04BPSZC0K	IME12-04BNSZW2K	IME12-04BPOZC0K
	IME12-04BPOZW2K	
	IME12-04BPSZW2K	



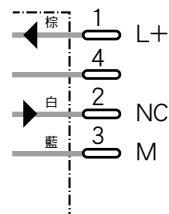
M12,4-pin



3x0.25mm²



M12,4-pin



技術資料		IME12-	04BNO ZC0K	04BNO ZW2K	04BNS ZC0K	04BNS ZW2K	04BPO ZC0K	04BPO ZW2K	04BPS ZC0K	04BPS ZW2K		
感應範圍 S_n	4mm											
電氣型式	DC3線式											
供電電壓 V_S	DC10...30V											
漣波值 V_{PP}	$\leq 10\%$											
電壓降 U_d	$\leq 2V$ ¹⁾											
耗電量 (無負載)	$\leq 10mA$ ²⁾											
持續電流 I_a	$\leq 200mA$											
電源開啟延遲時間 t_v	$\leq 100ms$											
遲滯時間 of S_r	5...15%											
動作重覆性 R	$\leq 2\%(U_b, T_a \text{常數})$ ³⁾											
溫度漂移, of S_r	$\pm 10\%$											
電磁防干擾標準 EMC	根據EN60947-5-2											
開關輸出	NPN											
	PNP											
輸出	常閉											
	常開											
安裝方式	齊平式											
接線方式	M12,4-pin插座											
	2m電纜線, PVC											
工業保護等級	IP67 ⁴⁾											
最大開關頻率	2000Hz											
尺寸	M12x1 ⁵⁾											
短路保護	✓ ⁶⁾											
極性相反保護	✓											
電源開啟突波抑制	✓											
衝擊、震動及耐壓程度	30g, 11ms/10...55Hz, 1mm											
工作環境溫度 T_A	-25°C...+75°C											
外殼材質	銅鎳合金、塑膠											
旋緊扭力	Typ. 12Nm											

1) I_a 最大值

2) 無負載

3) of s_r =實際感測範圍

4) 依據 EN 60529

5) 螺紋直徑 x 點 (mm)

6) 脈衝式

衰減值 R_M

以下為參考值，會因型號不同而異

St37 (鋼)	1
不銹鋼 (V2A)	約 0.8
鋁 (實心)	約 0.45
銅 (Cu)	約 0.4

產品資訊

產品型號	訂貨代號
IME12-04BNOZC0K	1 040 775
IME12-04BNOZW2K	1 040 777
IME12-04BNSZC0K	1 040 771
IME12-04BNSZW2K	1 040 773
IME12-04BPOZC0K	1 040 767
IME12-04BPOZW2K	1 040 769
IME12-04BPSZC0K	1 040 763
IME12-04BPSZW2K	1 040 765

近接開關 IME系列 IME12 DC 3線式 進階短小型 非齊平式

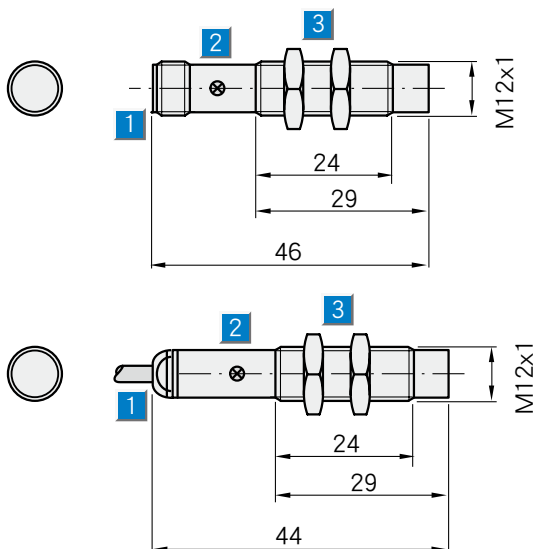
感應範圍
8 mm

近接開關

- 加長感應範圍
- 短路保護
- 銅鍍合金外殼
附 M12x1mm固定螺帽
- 工業保護等級IP67
- 非齊平式安裝



尺寸圖

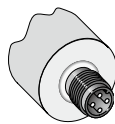


- 1 接線座
- 2 LED 指示燈
- 3 2只金屬固定螺帽 (17mm)

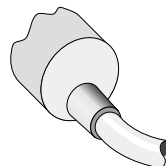
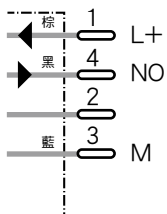


接線圖

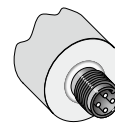
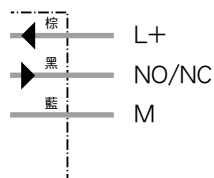
IME12-08NNSZC0K	IME12-08NNOZW2K	IME12-08NNOZC0K
IME12-08NPSZC0K	IME12-08NNSZW2K	IME12-08NPOZC0K
	IME12-08NPOZW2K	
	IME12-08NPSZW2K	



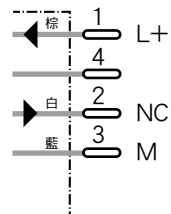
M12,4-pin



3x0.25mm²



M12,4-pin



選購配件

M12,4-pin插頭

支架

技術資料		IME12-	08NNO ZC0K	08NNO ZW2K	08NNO ZW2K	08NNS ZW2K	08NPO ZC0K	08NPO ZW2K	08NPS ZC0K	08NPS ZW2K		
感應範圍 S_n	8mm											
電氣型式	DC3線式											
供電電壓 V_S	DC10...30V											
漣波值 V_{PP}	$\leq 10\%$											
電壓降 U_d	$\leq 2V$ ¹⁾											
耗電量 (無負載)	$\leq 10mA$ ²⁾											
持續電流 I_a	$\leq 200mA$											
電源開啟延遲時間 t_v	$\leq 100ms$											
遲滯時間 of S_r	5...15%											
動作重覆性 R	$\leq 2\%(U_b, T_a \text{常數})$ ³⁾											
溫度漂移 of S_r	$\pm 10\%$											
電磁防干擾標準 EMC	根據EN60947-5-2											
開關輸出	NPN											
	PNP											
輸出	常閉											
	常開											
安裝方式	非齊平式											
接線方式	M12,4-pin插座											
	2m電纜線, PVC											
工業保護等級	IP67 ⁴⁾											
最大開關頻率	2000Hz											
尺寸	M12x1 ⁵⁾											
短路保護	✓ ⁶⁾											
極性相反保護	✓											
電源開啟突波抑制	✓											
衝擊、震動及耐壓程度	30g, 11ms/10...55Hz, 1mm											
工作環境溫度 T_A	-25°C...+75°C											
外殼材質	銅鎳合金、塑膠											
旋緊扭力	Typ. 12Nm											

1) I_a 最大值

2) 無負載

3) of s_r = 實際感測範圍

4) 依據 EN 60529

5) 螺紋直徑 x 間距 (mm)

6) 脈衝式

衰減值 R_M

以下為參考值，會因型號不同而異

St37 (鋼)	1
不銹鋼 (V2A)	約 0.8
鋁 (實心)	約 0.45
銅 (Cu)	約 0.4

產品資訊

產品型號	訂貨代號
IME12-08NNOZC0K	1 040 791
IME12-08NNOZW2K	1 040 792
IME12-08NNOZW2K	1 040 787
IME12-08NNSZW2K	1 040 789
IME12-08NPOZC0K	1 040 783
IME12-08NPOZW2K	1 040 785
IME12-08NPSZC0K	1 040 779
IME12-08NPSZW2K	1 040 781