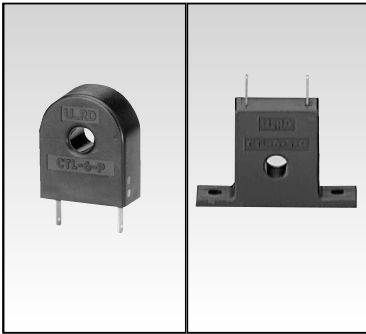


プリント板水平または垂直取付用・超小型交流電流センサ

交流電流センサ

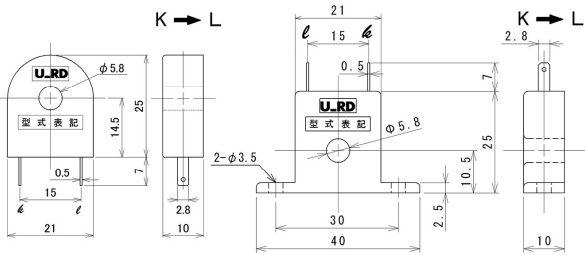


型式 CTL-6-P-8/CTL-6-S-8

〔特長〕

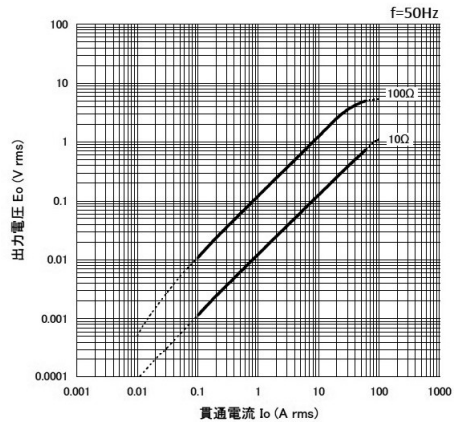
- ヒータ・モータなど、一般産業機械用の汎用タイプ。(プリント板またはパネル取付対応型)
- 貫通孔径φ5.8重量約12gの小型品ながら、0.1A～60Aのワイドレンジをカバー。
- 800:1の高変流比で二次電流が小さく直接電子回路へのインターフェースが可能。
- 出力端子は#110標準タブ。プリント板ハンダ付/リード線ハンダ付いずれにも対応可。
- 本品はCTL-6-P-H / CTL-6-S-H 標準品の代替機種となります。

〔外形図〕



CTL-6-P-8 (型式表記: CTL-6-P-8) CTL-6-S-8 (型式表記: CTL-6-S-8)

〔出力電圧特性〕



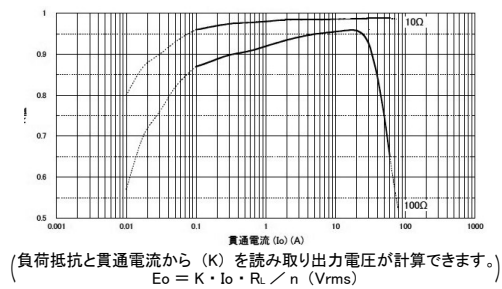
〔仕様〕 Ta=25°C

型式	CTL-6-P-8/CTL-6-S-8
適用電流	0.1A～60Arms (50/60Hz)、RL≤10Ω
最大許容電流	80Arms連続
出力特性	出力電圧特性図参照
直線性	±1% FS (Io=60A、f=50/60Hz、RL=10Ω)
公称変流比	800:1
二次巻線抵抗	43Ω (参考値)
耐電圧	AC2000V (50/60Hz)、1min (貫通穴-出力端子一括間)
絶縁抵抗	DC500V、≥100MΩ (貫通穴-出力端子一括間)
使用条件	-20°C～+75°C、≤80%RH、結露のないこと
保存条件	-30°C～+90°C、≤80%RH、結露のないこと
構造	PBT樹脂ケース、エポキシ片面充填封止
出力端子	#110、ファストン端子、錫メッキ付
質量	約12g

備考 (1) 出力電圧は、貫通電流/負荷抵抗/結合係数(K)等のパラメータにより変化します。各特性図をよく吟味して使用条件を設定してください。

- (2) 結合係数(K)値が0.9以下での使用は製品個体差が出やすい領域となるため、充分なマージンを持ってご使用ください。
- (3) 通電中の二次側開放は高電圧が発生する場合があります危険ですし、故障の原因になります。
- (4) 基本的には50/60Hzでご使用いただく製品ですが、高周波でご使用の場合は、CTの発熱にご注意ください。
- (5) 付属品については、付則①付属品一覧参照
- (6) 落下等の強い衝撃を与えるとケース破損や特性が低下する場合がありますのでお取扱には注意願います。

〔結合係数(K)特性〕



〔周波数特性〕

