

LA38系列按钮开关

LA38系列按钮开关

许可证号: XK06-201 0346

● 用途

适用于交流50Hz(或60Hz), 电压380V及以下, 直流电压220V及以下的电磁起动器、接触器、继电器及其它电气线路中作远程控制之用; 其中带灯式按钮(LED发光)还适用于需要灯光信号指示的场合。通过国家CCC认证及欧共体CE认证。

● 通用技术指标 (Φ22、Φ25系列按钮)

带灯按钮(LED)发光寿命: 30000h

带灯按钮中灯的额定工作电压:

DC、AC: 6V、12V、24V、36V、48V、110V、220V

AC: 220V、380V

颜色: 红、绿、黄、白、蓝、黑(带灯按钮无黑色)

带灯按钮灯珠颜色: 红、绿、纯绿、黄、白、纯白、蓝

相比漏电起痕指数 CTI > 100, 阻燃

按钮: 机械寿命 100X10⁴次 旋钮: 机械寿命 20X10⁴次

电寿命 50X10⁴次

电寿命 10X10⁴次

● 型号命名意义

LA38-□□□/□□□□

辅助规格代号:

第一位表示安装孔径: “1”为Φ16mm, “2”为Φ22mm, “3”为Φ25mm, “4”为Φ30mm

第二位表示操作部件形状代号: “0”圆形, “2”为方形, “4”为长方形

第三位表示设计序号

第四位表示带灯按钮中灯的电源种类: “2”为直流, “4”为交流

品种派生代号: 一般按钮无此代号 “D”为带灯按钮, “Y□”为钥匙按钮,

“S”为自锁式, “B”为双位按钮, “X□□”为带灯旋钮, “X□”为旋钮,

“CX□”为旋钮, “M”为一般蘑菇按钮, “Ms”为自锁蘑菇按钮, “J”为急停按钮,

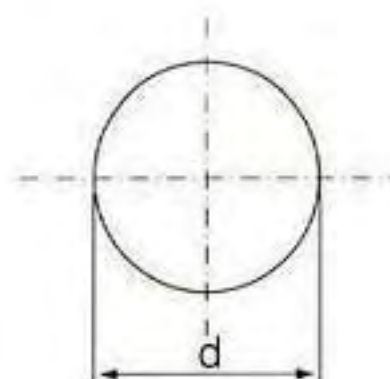
“RX□”为圆形旋钮 “Mxs”为旋转复位蘑菇按钮; “Mxy”为钥匙旋转蘑菇按钮。

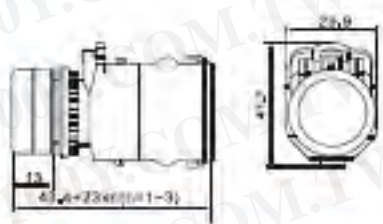

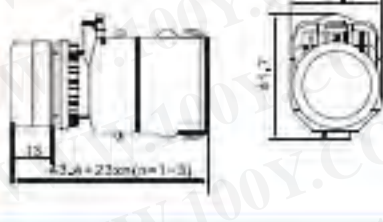

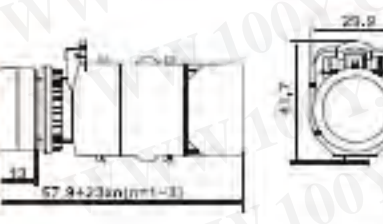
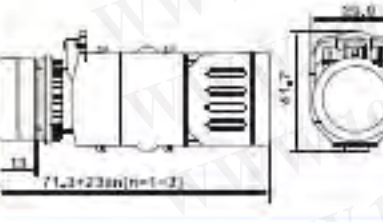

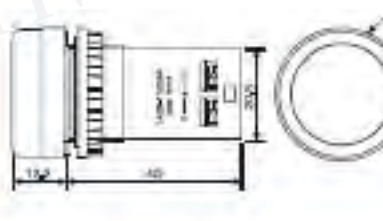

规格代号: 表示触头对数。第一位表示动合(常开), 第二位表示动断(常闭)数
按钮型号

注: “Y□”中的“□”的意义与“X□”, “CX□”及“X□□”中的“□”相同, 表示档位位数
带灯按钮扁型降压体在型号后加C

● 安装孔的直径

尺寸	安装孔直径 (d)
Φ16	16.2 ^{+0.2} ₀
Φ22	22.3 ^{+0.4} ₀
Φ25	25.5 ^{+0.5} ₀
Φ30	30.5 ^{+0.5} ₀



品 名	品种规格	安装孔尺寸	外形图及尺寸 (mm)
一般按钮	LA38-□□/203 LA38-□□/204	Φ 22.3 或 Φ 25.5 (配加转换环)	 
自锁按钮	LA38-□□S/203 LA38-□□S/204		
一般按钮	LA38-□□G1/204 203 LA38-□□R0/204 203	Φ 22.3 或 Φ 25.5 (配加转换环)	 
自锁按钮	LA38-□□G1S/204 203 LA38-□□R0S/204 203		
带灯按钮	LA38-□□D/203 LA38-□□D/203C LA38-□□D/204 LA38-□□D/204C	Φ 22.3 或 Φ 25.5 (配加转换环)	  
带灯自锁按钮	LA38-□□DS/203 LA38-□□DS/203C LA38-□□DS/204 LA38-□□DS/204C		
一般按钮	LA38 - 11 / 206A LA38 - 20 / 206A LA38 - 02 / 206A	Φ 22.3 或 Φ 25.5 (配加转换环)	 
自锁按钮	LA38 - 11S / 206A LA38 - 20S / 206A LA38 - 02S / 206A		

注: 选择和按钮LA38 - □□ / 204 (203)配套使用的信号灯推荐AD11-22-9GZ(7GZ) 见P10页
 需扁型降压体在型号后加C